



BANCO CENTRAL DO BRASIL

Diretoria de Reestruturação do Sistema Financeiro Estadual e das Dívidas dos Estados, do Distrito Federal e dos Municípios - DIREM
Departamento da Dívida Pública - DEDIP

Boletim das Finanças

Estaduais e Municipais

Outubro - 1999

Boletim das Finanças Estaduais e Municipais

Publicação mensal do Banco Central do Brasil / Departamento da Dívida Pública

Informações sobre o Boletim

Banco Central do Brasil
Departamento da Dívida Pública
SBS - Quadra 3 – Bloco B – Ed. Sede – 12º andar
70074-900 Brasília – DF
Telefones 0-XX-61-414-2819
Fax 0-XX-61-414-1971
e-mail: diace.dedip@bcb.gov.br

É permitida a reprodução das informações, desde que mencionada a fonte: BACEN/DEDIP - Boletim das Finanças Estaduais e Municipais
Esta publicação encontra-se disponível na *homepage* do Banco Central do Brasil na Internet: <http://www.bcb.gov.br>

Controle Geral de Distribuição

Banco Central do Brasil
Departamento da Dívida Pública – Gabinete
SBS – Quadra 3 – Bloco B – Ed. Sede – 12º andar
70074-900 Brasília – DF
Telefones 0-XX-61-414-2011
Fax 0-XX-61-414-1971
e-mail: gabin.dedip@bcb.gov.br

Convenções Estatísticas

- ... dados desconhecidos.
- dados nulos ou indicação de que a rubrica assinalada é inexistente.
- 0 menor que a metade do último algarismo, à direita, assinalado.
- * dados preliminares.

Eventuais divergências entre dados e totais ou variações percentuais são provenientes de arredondamento.

ÍNDICE

Saldo da Dívida – Outubro 1999

1.	Dívida Total – Por Tipo de Dívida e Por Unidade Federada	07
2.	Dívida da Administração Direta – Por Tipo de Dívida e Por Unidade Federada	13
3.	Dívida da Administração Indireta – Por Tipo de Dívida e Por Unidade Federada	17
4.	Dívida Total por Credor – Por Unidade Federada	21
5.	Dívida com o Tesouro Nacional	27

Saldo de Dívida – Evolução Mensal

6.	Evolução Mensal da Dívida Total por Tipo de Dívida	31
7.	Evolução Mensal da Dívida da Administração Direta por Tipo de Dívida	35
8.	Evolução Mensal da Dívida da Administração Indireta por Tipo de Dívida	39
9.	Evolução Mensal da Dívida Total por Credor	45
10.	Evolução Mensal da Dívida Total por Unidade Federada	51

Informações Complementares

11.	Leilões de Taxas de Juros de Operações de Antecipação de Receita Orçamentária	59
12.	Evolução Mensal das Principais Fontes de Recursos dos Estados e Municípios	61
13.	PROES – Programa de Incentivo à Redução da Participação do Setor Público Estadual na Atividade Bancária	67

Normativos em Vigor	71
----------------------------------	-----------

Tabela 1.1
Dívida da administração direta e indireta dos Estados, Distrito Federal e Municípios
Outubro - 1999

	Dívida fundada					Externa 3/	Total	Flutuante (ARO)	Total Geral
	Mobiliária	Contratual interna			Total				
	1/	Tesouro Nacional	Bancária	Outras 2/ 3/					
Acre	-	617.606	33.627	68.713	719.947	-	719.947	-	719.947
Alagoas	791.483	1.918.600	92.961	108.260	2.119.821	36.140	2.947.443	402	2.947.845
Amapá	-	33.729	97.917	-	131.646	7.104	138.750	-	138.750
Amazonas	-	2.128.519	34.141	1.152	2.163.813	438	2.164.251	113	2.164.364
Bahia	-	7.008.134	1.280.851	87.906	8.376.891	823.805	9.200.696	19.166	9.219.861
Ceará	-	2.955.756	557.249	8.658	3.521.664	886.464	4.408.127	1.779	4.409.907
Distrito Federal	-	3.548	1.235.952	4.150	1.243.650	168.377	1.412.028	-	1.412.028
Espírito Santo	-	1.681.379	368.690	194.305	2.244.374	285.070	2.529.444	-	2.529.444
Goiás	-	7.259.514	347.809	687.323	8.294.646	57.324	8.351.969	4.658	8.356.628
Maranhão	-	3.905.027	126.539	47.891	4.079.457	11.599	4.091.056	1.309	4.092.365
Mato Grosso	-	4.125.249	117.426	120.245	4.362.920	105.614	4.468.534	56.730	4.525.263
Mato Grosso do Sul	-	3.112.542	214.990	10.811	3.338.343	39.547	3.377.890	1.359	3.379.249
Minas Gerais	-	21.820.036	963.979	1.027.424	23.811.439	1.279.732	25.091.171	36.820	25.127.991
Pará	-	1.425.129	117.492	21.733	1.564.354	206.884	1.771.238	80	1.771.318
Paraíba	-	2.049.273	141.644	70.707	2.261.623	20.238	2.281.861	662	2.282.523
Paraná	-	5.603.066	1.789.039	555.429	7.947.534	1.383.460	9.330.994	21.539	9.352.533
Pernambuco	837.251	3.463.594	312.848	108.968	3.885.410	249.432	4.972.093	685	4.972.778
Piauí	-	1.457.133	548.330	7.049	2.012.511	41.504	2.054.015	199	2.054.213
Rio de Janeiro	11.468.582	6.621.923	12.855.480	79.969	19.557.373	1.550.478	32.576.433	466	32.576.899
Rio Grande do Norte	-	938.112	223.699	30.488	1.192.300	18.061	1.210.361	59	1.210.419
Rio Grande do Sul	57.328	15.366.576	604.818	602.257	16.573.652	679.942	17.310.922	8.462	17.319.384
Rondônia	-	925.016	261.307	241.663	1.427.986	-	1.427.986	195	1.428.181
Roraima	-	114.127	191.469	7.005	312.601	-	312.601	-	312.601
Santa Catarina	1.219.957	3.905.854	434.117	478.719	4.818.690	404.092	6.442.738	4.347	6.447.086
São Paulo	10.553.868	71.750.151	4.704.632	75.816	76.530.599	2.554.425	89.638.892	609.634	90.248.526
Sergipe	-	1.146.739	130.196	25.193	1.302.129	95.620	1.397.749	-	1.397.749
Tocantins	-	97.343	130.457	1.581	229.381	272.879	502.259	-	502.259
Total Geral	24.928.468	171.433.677	27.917.659	4.673.415	204.024.752	11.178.229	240.131.449	768.663	240.900.111

Fonte: BACEN/DEDIP, BACEN/DEMAB, CETIP, Governos Estaduais, do Distrito Federal e dos Municípios de capitais.

1/ Não inclui notas promissórias não custodiadas na CETIP e debêntures de empresas estatais registradas na Bovespa.

2/ Inclui dívidas junto ao INSS, FGTS, PASEP e outras.

3/ Projetado com base nos últimos dados disponibilizados pelos Estados, Distrito Federal e Municípios de capitais - Não inclui dívidas da administração indireta (todos os níveis) nem da administração direta dos Municípios não-capitais.

Tabela 1.2
Dívida da administração direta e indireta dos Estados e Distrito Federal
Outubro - 1999

	Dívida fundada					Externa 2/	Total	Flutuante (ARO)	Total Geral
	Mobiliária	Contratual interna			Total				
	1/	Tesouro Nacional	Bancária	Outras 2/ 3/					
Acre	-	604.608	31.562	68.713	704.883	-	704.883	-	704.883
Alagoas	791.483	1.833.513	6.251	79.159	1.918.923	36.140	2.746.545	-	2.746.545
Amapá	-	33.729	78.163	-	111.892	7.104	118.996	-	118.996
Amazonas	-	2.014.755	25.112	1.152	2.041.019	438	2.041.457	-	2.041.457
Bahia	-	6.480.053	979.085	61.615	7.520.753	823.805	8.344.558	-	8.344.558
Ceará	-	2.901.547	465.470	8.583	3.375.600	886.464	4.262.063	-	4.262.063
Distrito Federal	-	3.548	1.235.952	4.150	1.243.650	168.377	1.412.028	-	1.412.028
Espírito Santo	-	1.674.387	289.534	190.356	2.154.277	285.070	2.439.347	-	2.439.347
Goiás	-	7.135.039	288.787	675.528	8.099.355	57.324	8.156.679	-	8.156.679
Maranhão	-	3.847.146	78.770	35.947	3.961.864	11.599	3.973.463	-	3.973.463
Mato Grosso	-	4.033.221	57.752	116.633	4.207.607	105.614	4.313.220	-	4.313.220
Mato Grosso do Sul	-	3.009.993	165.087	-	3.175.080	39.547	3.214.627	-	3.214.627
Minas Gerais	-	21.444.142	327.866	1.026.779	22.798.787	1.279.732	24.078.520	-	24.078.520
Pará	-	1.418.662	76.028	21.733	1.516.423	206.884	1.723.307	-	1.723.307
Paraíba	-	2.046.374	80.032	55.728	2.182.134	20.238	2.202.372	-	2.202.372
Paraná	-	5.511.330	606.837	555.429	6.673.596	1.270.491	7.944.087	-	7.944.087
Pernambuco	837.251	3.265.970	255.625	87.357	3.608.951	249.432	4.695.635	-	4.695.635
Piauí	-	1.456.158	501.342	5.124	1.962.624	41.504	2.004.127	-	2.004.127
Rio de Janeiro	11.468.582	2.975.678	12.188.954	79.969	15.244.601	1.047.870	27.761.053	-	27.761.053
Rio Grande do Norte	-	910.637	175.271	30.488	1.116.396	18.061	1.134.457	-	1.134.457
Rio Grande do Sul	57.328	15.234.532	358.309	601.719	16.194.560	673.225	16.925.113	-	16.925.113
Rondônia	-	897.371	253.680	241.663	1.392.714	-	1.392.714	-	1.392.714
Roraima	-	114.127	183.033	7.005	304.165	-	304.165	-	304.165
Santa Catarina	1.219.957	3.902.263	278.141	468.374	4.648.778	404.092	6.272.826	-	6.272.826
São Paulo	822.021	67.581.116	1.433.022	32.839	69.046.977	1.967.678	71.836.675	-	71.836.675
Sergipe	-	1.105.100	126.275	-	1.231.376	95.620	1.326.996	-	1.326.996
Tocantins	-	97.343	112.080	-	209.423	272.879	482.302	-	482.302
Total Geral	15.196.621	161.532.344	20.658.022	4.456.043	186.646.408	9.969.186	211.812.215	-	211.812.215

Fonte: BACEN/DEDIP, BACEN/DEMAB, CETIP e Governos Estaduais e do Distrito Federal.

1/ Não inclui notas promissórias não custodiadas na CETIP e debêntures de empresas estatais registradas na Bovespa.

2/ Inclui dívidas junto ao INSS, FGTS, PASEP e outras.

3/ Projetado com base nos últimos dados disponibilizados pelos Estados e Distrito Federal - Não inclui dívidas da administração indireta.

Tabela 1.3
Dívida da administração direta e indireta dos Municípios de capitais
Outubro - 1999

	Dívida fundada					Externa 3/	Total	Flutuante (ARO)	Total Geral
	Mobiliária	Contratual interna			Total				
	1/	Tesouro Nacional	Bancária	Outras 2/ 3/					
Acre (Rio Branco)	-	12.999	2.065	-	15.064	-	15.064	-	15.064
Alagoas (Maceió)	-	84.181	74.438	29.101	187.720	-	187.720	-	187.720
Amapá (Macapá)	-	-	19.754	-	19.754	-	19.754	-	19.754
Amazonas (Manaus)	-	112.989	9.029	-	122.018	-	122.018	-	122.018
Bahia (Salvador)	-	459.956	116.732	26.291	602.978	-	602.978	16.357	619.335
Ceará (Fortaleza)	-	54.209	69.842	76	124.127	-	124.127	-	124.127
Distrito Federal	-	-	-	-	-	-	-	-	-
Espírito Santo (Vitória)	-	6.992	29.915	3.949	40.855	-	40.855	-	40.855
Goiás (Goiânia)	-	83.909	18.434	11.794	114.138	-	114.138	-	114.138
Maranhão (São Luís)	-	26.185	8.027	11.944	46.156	-	46.156	1.167	47.322
Mato Grosso (Cuiabá)	-	40.002	15.369	3.611	58.982	-	58.982	55.776	114.757
M. G. do Sul (C. Grande)	-	78.565	430	10.811	89.806	-	89.806	-	89.806
M. Gerais (Belo Horizonte)	-	304.733	171.783	645	477.161	-	477.161	-	477.161
Pará (Belém)	-	5.385	40.370	-	45.755	-	45.755	-	45.755
Paraíba (João Pessoa)	-	1.189	28.124	14.979	44.292	-	44.292	-	44.292
Paraná (Curitiba)	-	-	531.494	-	531.494	112.969	644.463	4.447	648.910
Pernambuco (Recife)	-	145.784	12.967	21.612	180.363	-	180.363	-	180.363
Piauí (Teresina)	-	975	35.997	1.925	38.897	-	38.897	-	38.897
R. de Janeiro (R.J.)	-	3.494.220	453.488	-	3.947.709	502.609	4.450.317	-	4.450.317
Rio Grande do Norte (Natal)	-	27.475	28.607	-	56.083	-	56.083	-	56.083
R. G. do Sul (Porto Alegre)	-	101.514	92.895	538	194.947	6.718	201.665	-	201.665
Rondônia (Porto Velho)	-	24.869	2.445	-	27.314	-	27.314	-	27.314
Roraima (Boa Vista)	-	-	8.436	-	8.436	-	8.436	-	8.436
S. Catarina (Florianópolis)	-	1.498	11.753	10.345	23.596	-	23.596	-	23.596
São Paulo (São Paulo)	9.315.368	3.472.878	220.407	42.977	3.736.262	586.748	13.638.377	398.935	14.037.313
Sergipe (Aracaju)	-	41.114	3.913	25.193	70.219	-	70.219	-	70.219
Tocantins (Palmas)	-	-	14.160	1.581	15.742	-	15.742	-	15.742
Total Geral	9.315.368	8.581.620	2.020.875	217.373	10.819.868	1.209.043	21.344.278	476.681	21.820.959

Fonte: BACEN/DEDIP, BACEN/DEMAB, CETIP e Governos dos Municípios de capitais.

1/ Não inclui notas promissórias não custodiadas na CETIP e debêntures de empresas estatais registradas na Bovespa.

2/ Inclui dívidas junto ao INSS, FGTS, PASEP e outras.

3/ Proietado com base nos últimos dados disponibilizados pelos Municípios de capitais - Não inclui dívidas da administração indireta.

Tabela 1.4
Dívida da administração direta e indireta dos demais Municípios
Outubro - 1999

	Dívida fundada					Externa	Total	Flutuante (ARO)	Total Geral
	Mobiliária	Contratual interna			Total				
	1/	Tesouro Nacional	Bancária	Outras					
Acre	-	-	-	...	-	...	-	-	
Alagoas	-	906	12.272	...	13.178	...	13.178	402	
Amapá	-	-	-	...	-	...	-	-	
Amazonas	-	775	-	...	775	...	775	113	
Bahia	-	68.126	185.034	...	253.160	...	253.160	2.809	
Ceará	-	-	21.937	...	21.937	...	21.937	1.779	
Distrito Federal	-	-	-	...	-	...	-	-	
Espírito Santo	-	-	49.242	...	49.242	...	49.242	-	
Goiás	-	40.566	40.587	...	81.153	...	81.153	4.658	
Maranhão	-	31.695	39.742	...	71.438	...	71.438	143	
Mato Grosso	-	52.026	44.306	...	96.332	...	96.332	954	
Mato Grosso do Sul	-	23.984	49.472	...	73.457	...	73.457	1.359	
Minas Gerais	-	71.161	464.329	...	535.490	...	535.490	36.820	
Pará	-	1.083	1.094	...	2.176	...	2.176	80	
Paraíba	-	1.710	33.488	...	35.197	...	35.197	662	
Paraná	-	91.736	650.708	...	742.445	...	742.445	17.092	
Pernambuco	-	51.839	44.256	...	96.095	...	96.095	685	
Piauí	-	-	10.990	...	10.990	...	10.990	199	
Rio de Janeiro	-	152.025	213.038	...	365.063	...	365.063	466	
Rio Grande do Norte	-	-	19.821	...	19.821	...	19.821	59	
Rio Grande do Sul	-	30.530	153.614	...	184.145	...	184.145	8.462	
Rondônia	-	2.776	5.182	...	7.958	...	7.958	195	
Roraima	-	-	-	...	-	...	-	-	
Santa Catarina	-	2.093	144.223	...	146.316	...	146.316	4.347	
São Paulo	416.479	696.157	3.051.203	...	3.747.360	...	4.163.839	210.699	
Sergipe	-	526	8	...	533	...	533	-	
Tocantins	-	-	4.216	...	4.216	...	4.216	-	
Total Geral	416.479	1.319.714	5.238.763	...	6.558.477	...	6.974.955	291.981	7.266.937

Fonte: BACEN/DEDIP, BACEN/DEMAB, CETIP.

1/ Não inclui notas promissórias não custodiadas na CETIP e debêntures de empresas estatais registradas na Bovespa.

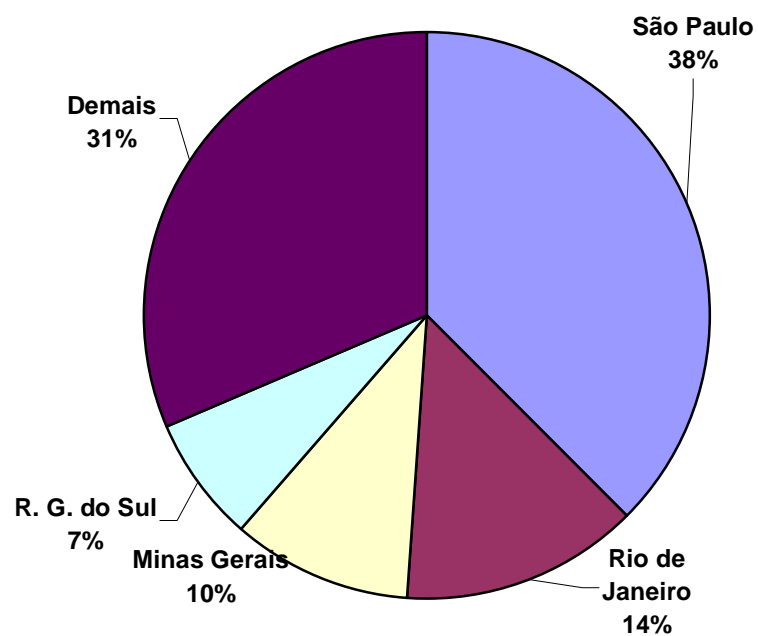
Gráfico 1

Dívida da administração direta e indireta dos Estados, Distrito Federal e Municípios

Distribuição do endividamento

Outubro - 1999

Por devedor



Por tipo de dívida

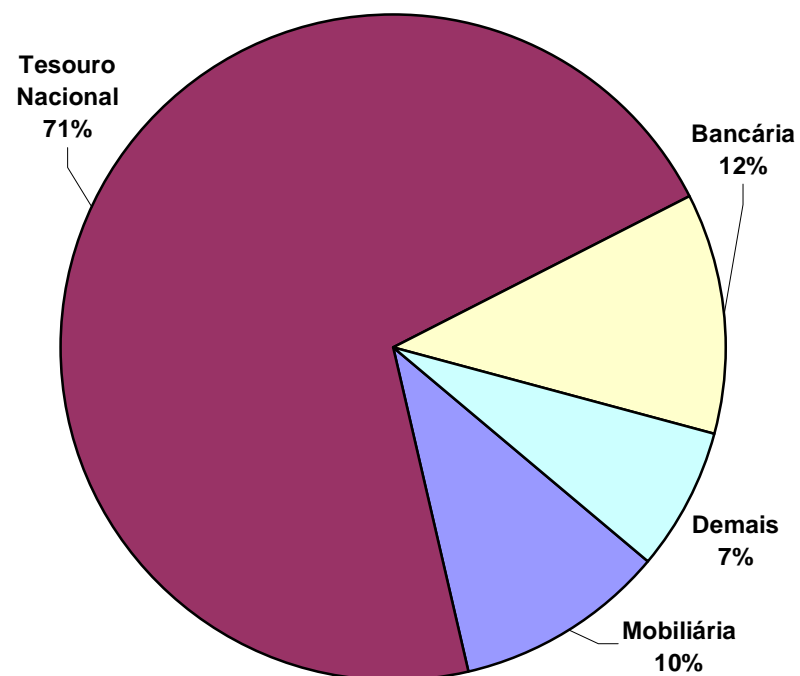


Tabela 2.1
Dívida da administração direta dos Estados, Distrito Federal e Municípios
Outubro - 1999

	Dívida fundada					Externa 2/	Total	Flutuante (ARO)	R\$ mil		
	Mobiliária	Contratual interna			Total				Total	Total	Total
		Tesouro Nacional	Bancária	Outras 1/ 2/							Total
Acre	-	549.467	33.627	68.713	651.807	-	651.807	-	651.807		
Alagoas	791.483	1.566.677	86.710	108.260	1.761.647	36.140	2.589.269	402	2.589.671		
Amapá	-	33.729	62.408	-	96.138	7.104	103.242	-	103.242		
Amazonas	-	1.800.939	9.029	1.152	1.811.120	438	1.811.558	113	1.811.671		
Bahia	-	6.274.467	1.100.314	87.906	7.462.688	823.805	8.286.492	19.166	8.305.658		
Ceará	-	2.455.449	498.997	8.658	2.963.104	886.464	3.849.568	1.779	3.851.347		
Distrito Federal	-	3.548	930.940	4.150	938.638	168.377	1.107.016	-	1.107.016		
Espírito Santo	-	1.255.906	346.217	194.305	1.796.428	285.070	2.081.498	-	2.081.498		
Goiás	-	6.453.124	118.587	687.323	7.259.035	57.324	7.316.358	4.658	7.321.016		
Maranhão	-	3.598.020	53.523	47.891	3.699.434	11.599	3.711.033	1.309	3.712.342		
Mato Grosso	-	3.689.037	69.007	120.245	3.878.289	105.614	3.983.903	56.730	4.040.632		
Mato Grosso do Sul	-	2.818.136	49.902	10.811	2.878.850	39.547	2.918.397	1.359	2.919.756		
Minas Gerais	-	20.708.368	700.601	1.027.424	22.436.394	1.279.732	23.716.126	36.820	23.752.946		
Pará	-	1.166.917	114.220	21.733	1.302.870	206.884	1.509.754	80	1.509.834		
Paraíba	-	1.575.769	72.986	70.707	1.719.462	20.238	1.739.700	662	1.740.362		
Paraná	-	4.525.011	505.834	555.429	5.586.275	1.383.460	6.969.735	21.539	6.991.273		
Pernambuco	837.251	2.807.214	250.826	108.968	3.167.009	249.432	4.253.692	685	4.254.377		
Piauí	-	1.186.797	485.050	7.049	1.678.896	41.504	1.720.399	199	1.720.598		
Rio de Janeiro	11.449.842	5.406.873	12.251.807	79.969	17.738.650	1.550.478	30.738.970	466	30.739.436		
Rio Grande do Norte	-	714.919	196.133	30.488	941.541	18.061	959.602	59	959.660		
Rio Grande do Sul	40.603	12.845.341	345.275	602.257	13.792.874	679.942	14.513.419	8.462	14.521.881		
Rondônia	-	734.505	261.307	241.663	1.237.475	-	1.237.475	195	1.237.671		
Roraima	-	51.829	26.616	7.005	85.450	-	85.450	-	85.450		
Santa Catarina	1.011.099	3.702.639	232.497	478.719	4.413.855	404.092	5.829.046	4.347	5.833.393		
São Paulo	9.713.125	59.000.187	1.318.542	75.816	60.394.545	2.554.425	72.662.096	609.634	73.271.730		
Sergipe	-	831.898	93.986	25.193	951.077	95.620	1.046.698	-	1.046.698		
Tocantins	-	97.343	130.457	1.581	229.381	272.879	502.259	-	502.259		
	23.843.402	145.854.114	20.345.401	4.673.415	170.872.931	11.178.229	205.894.562	768.663	206.663.225		

Fonte: BACEN/DEDIP, BACEN/DEMAB, CETIP, Governos Estaduais, do Distrito Federal e dos Municípios de capitais.

1/ Inclui dívidas junto ao INSS, FGTS, PASEP e outras.

2/ Projetado com base nos últimos dados disponibilizados pelos Estados, Distrito Federal e Municípios de capitais - Não inclui dívidas dos Municípios não-capitais.

Tabela 2.2
Dívida da administração direta dos Estados e Distrito Federal
Outubro - 1999

	Dívida fundada					Externa 2/	Total	Flutuante (ARO)	Total Geral
	Mobiliária	Contratual interna			Total				
		Tesouro Nacional	Bancária	Outras 1/ 2/					
Acre	-	536.468	31.562	68.713	636.743	-	636.743	-	636.743
Alagoas	791.483	1.481.591	-	79.159	1.560.750	36.140	2.388.372	-	2.388.372
Amapá	-	33.729	62.408	-	96.138	7.104	103.242	-	103.242
Amazonas	-	1.687.175	-	1.152	1.688.327	438	1.688.765	-	1.688.765
Bahia	-	5.750.424	798.549	61.615	6.610.587	823.805	7.434.392	-	7.434.392
Ceará	-	2.401.240	407.217	8.583	2.817.040	886.464	3.703.504	-	3.703.504
Distrito Federal	-	3.548	930.940	4.150	938.638	168.377	1.107.016	-	1.107.016
Espírito Santo	-	1.252.920	267.061	190.356	1.710.337	285.070	1.995.407	-	1.995.407
Goiás	-	6.340.900	59.566	675.528	7.075.994	57.324	7.133.318	-	7.133.318
Maranhão	-	3.540.139	5.754	35.947	3.581.841	11.599	3.593.440	-	3.593.440
Mato Grosso	-	3.597.010	9.332	116.633	3.722.975	105.614	3.828.589	-	3.828.589
Mato Grosso do Sul	-	2.721.919	-	-	2.721.919	39.547	2.761.466	-	2.761.466
Minas Gerais	-	20.332.474	74.338	1.026.779	21.433.591	1.279.732	22.713.324	-	22.713.324
Pará	-	1.160.449	72.876	21.733	1.255.058	206.884	1.461.942	-	1.461.942
Paraíba	-	1.572.871	11.374	55.728	1.639.973	20.238	1.660.211	-	1.660.211
Paraná	-	4.433.275	77.638	555.429	5.066.342	1.270.491	6.336.833	-	6.336.833
Pernambuco	837.251	2.609.591	193.603	87.357	2.890.550	249.432	3.977.234	-	3.977.234
Piauí	-	1.185.822	438.062	5.124	1.629.009	41.504	1.670.512	-	1.670.512
Rio de Janeiro	11.449.842	1.843.257	11.805.324	79.969	13.728.550	1.047.870	26.226.262	-	26.226.262
Rio Grande do Norte	-	689.527	147.705	30.488	867.720	18.061	885.781	-	885.781
Rio Grande do Sul	40.603	12.783.806	166.511	601.719	13.552.037	673.225	14.265.865	-	14.265.865
Rondônia	-	707.066	253.680	241.663	1.202.409	-	1.202.409	-	1.202.409
Roraima	-	51.829	18.180	7.005	77.014	-	77.014	-	77.014
Santa Catarina	1.011.099	3.699.048	76.669	468.374	4.244.091	404.092	5.659.282	-	5.659.282
São Paulo	-	57.137.486	31.951	32.839	57.202.275	1.967.678	59.169.953	-	59.169.953
Sergipe	-	790.259	90.065	-	880.324	95.620	975.945	-	975.945
Tocantins	-	97.343	112.080	-	209.423	272.879	482.302	-	482.302
	14.130.277	138.441.167	16.142.446	4.456.043	159.039.655	9.969.186	183.139.119	-	183.139.119

Fonte: BACEN/DEDIP, BACEN/DEMAB, CETIP e Governos Estaduais e do Distrito Federal.

1/ Inclui dívidas junto ao INSS, FGTS, PASEP e outras.

2/ Proietado com base nos últimos dados disponibilizados pelos Estados e Distrito Federal.

Tabela 2.3
Dívida da administração direta dos Municípios de capitais
Outubro - 1999

	Dívida fundada					Externa 2/	Total	Flutuante (ARO)	Total Geral
	Mobiliária	Contratual interna			Total				
		Tesouro Nacional	Bancária	Outras 1/ 2/					
Acre (Rio Branco)	-	12.999	2.065	-	15.064	-	15.064	-	15.064
Alagoas (Maceió)	-	84.181	74.438	29.101	187.720	-	187.720	-	187.720
Amapá (Macapá)	-	-	-	-	-	-	-	-	-
Amazonas (Manaus)	-	112.989	9.029	-	122.018	-	122.018	-	122.018
Bahia (Salvador)	-	455.918	116.732	26.291	598.941	-	598.941	16.357	615.297
Ceará (Fortaleza)	-	54.209	69.842	76	124.127	-	124.127	-	124.127
Distrito Federal	-	-	-	-	-	-	-	-	-
Espírito Santo (Vitória)	-	2.987	29.915	3.949	36.850	-	36.850	-	36.850
Goiás (Goiânia)	-	71.659	18.434	11.794	101.887	-	101.887	-	101.887
Maranhão (São Luís)	-	26.185	8.027	11.944	46.156	-	46.156	1.167	47.322
Mato Grosso (Cuiabá)	-	40.002	15.369	3.611	58.982	-	58.982	55.776	114.757
M. G. do Sul (C. Grande)	-	72.233	430	10.811	83.474	-	83.474	-	83.474
M. Gerais (Belo Horizonte)	-	304.733	171.783	645	477.161	-	477.161	-	477.161
Pará (Belém)	-	5.385	40.251	-	45.636	-	45.636	-	45.636
Paraíba (João Pessoa)	-	1.189	28.124	14.979	44.292	-	44.292	-	44.292
Paraná (Curitiba)	-	-	88.578	-	88.578	112.969	201.547	4.447	205.994
Pernambuco (Recife)	-	145.784	12.967	21.612	180.363	-	180.363	-	180.363
Piauí (Teresina)	-	975	35.997	1.925	38.897	-	38.897	-	38.897
R. de Janeiro (R.J.)	-	3.494.220	369.459	-	3.863.679	502.609	4.366.287	-	4.366.287
Rio Grande do Norte (Natal)	-	25.392	28.607	-	54.000	-	54.000	-	54.000
R. G. do Sul (Porto Alegre)	-	31.004	31.634	538	63.177	6.718	69.894	-	69.894
Rondônia (Porto Velho)	-	24.869	2.445	-	27.314	-	27.314	-	27.314
Roraima (Boa Vista)	-	-	8.436	-	8.436	-	8.436	-	8.436
S. Catarina (Florianópolis)	-	1.498	11.753	10.345	23.596	-	23.596	-	23.596
São Paulo (São Paulo)	9.315.368	1.425.242	175.283	42.977	1.643.502	586.748	11.545.618	398.935	11.944.553
Sergipe (Aracaju)	-	41.114	3.913	25.193	70.219	-	70.219	-	70.219
Tocantins (Palmas)	-	-	14.160	1.581	15.742	-	15.742	-	15.742
	9.315.368	6.434.766	1.367.671	217.373	8.019.810	1.209.043	18.544.220	476.681	19.020.901

Fonte: BACEN/DEDIP, BACEN/DEMAB, CETIP e Governos de Municípios de capitais.

1/ Inclui dívidas junto ao INSS, FGTS, PASEP e outras.

2/ Projetado com base nos últimos dados disponibilizados pelos Municípios de capitais.

Tabela 2.4
Dívida da administração direta dos demais Municípios
Outubro - 1999

	Dívida fundada					Externa	Total	Flutuante (ARO)	Total Geral
	Mobiliária	Contratual interna			Total				
		Tesouro Nacional	Bancária	Outras					
Acre	-	-	-	...	-	...	-	-	-
Alagoas	-	906	12.272	...	13.178	...	13.178	402	13.579
Amapá	-	-	-	...	-	...	-	-	-
Amazonas	-	775	-	...	775	...	775	113	888
Bahia	-	68.126	185.034	...	253.160	...	253.160	2.809	255.969
Ceará	-	-	21.937	...	21.937	...	21.937	1.779	23.717
Distrito Federal	-	-	-	...	-	...	-	-	-
Espírito Santo	-	-	49.242	...	49.242	...	49.242	-	49.242
Goiás	-	40.566	40.587	...	81.153	...	81.153	4.658	85.811
Maranhão	-	31.695	39.742	...	71.438	...	71.438	143	71.580
Mato Grosso	-	52.026	44.306	...	96.332	...	96.332	954	97.286
Mato Grosso do Sul	-	23.984	49.472	...	73.457	...	73.457	1.359	74.815
Minas Gerais	-	71.161	454.480	...	525.641	...	525.641	36.820	562.461
Pará	-	1.083	1.094	...	2.176	...	2.176	80	2.256
Paraíba	-	1.710	33.488	...	35.197	...	35.197	662	35.859
Paraná	-	91.736	339.618	...	431.355	...	431.355	17.092	448.446
Pernambuco	-	51.839	44.256	...	96.095	...	96.095	685	96.780
Piauí	-	-	10.990	...	10.990	...	10.990	199	11.189
Rio de Janeiro	-	69.396	77.025	...	146.421	...	146.421	466	146.887
Rio Grande do Norte	-	-	19.821	...	19.821	...	19.821	59	19.879
Rio Grande do Sul	-	30.530	147.130	...	177.660	...	177.660	8.462	186.122
Rondônia	-	2.571	5.182	...	7.753	...	7.753	195	7.948
Roraima	-	-	-	...	-	...	-	-	-
Santa Catarina	-	2.093	144.075	...	146.168	...	146.168	4.347	150.515
São Paulo	397.757	437.460	1.111.308	...	1.548.768	...	1.946.525	210.699	2.157.224
Sergipe	-	526	8	...	533	...	533	-	533
Tocantins	-	-	4.216	...	4.216	...	4.216	-	4.216
	397.757	978.182	2.835.284	...	3.813.466	...	4.211.223	291.981	4.503.204

Fonte: BACEN/DEDIP, BACEN/DEMAB, CETIP.

Tabela 3.1
Dívida fundada da administração indireta dos Estados, Distrito Federal e Municípios
Outubro - 1999

	Contratual interna				Total	Externa	R\$ mil
	Mobiliária 1/	Tesouro Nacional	Bancária	Outras			Total
Acre	-	68.140	-	...	68.140	...	68.140
Alagoas	-	351.922	6.251	...	358.174	...	358.174
Amapá	-	-	35.509	...	35.509	...	35.509
Amazonas	-	327.580	25.112	...	352.693	...	352.693
Bahia	-	733.667	180.536	...	914.203	...	914.203
Ceará	-	500.307	58.253	...	558.559	...	558.559
Distrito Federal	-	-	305.012	...	305.012	...	305.012
Espírito Santo	-	425.473	22.473	...	447.946	...	447.946
Goiás	-	806.390	229.221	...	1.035.611	...	1.035.611
Maranhão	-	307.007	73.016	...	380.023	...	380.023
Mato Grosso	-	436.212	48.419	...	484.631	...	484.631
Mato Grosso do Sul	-	294.406	165.087	...	459.493	...	459.493
Minas Gerais	-	1.111.667	263.377	...	1.375.045	...	1.375.045
Pará	-	258.213	3.272	...	261.484	...	261.484
Paraíba	-	473.504	68.658	...	542.161	...	542.161
Paraná	-	1.078.055	1.283.205	...	2.361.260	...	2.361.260
Pernambuco	-	656.380	62.021	...	718.401	...	718.401
Piauí	-	270.335	63.280	...	333.615	...	333.615
Rio de Janeiro	18.740	1.215.050	603.673	...	1.818.723	...	1.837.463
Rio Grande do Norte	-	223.193	27.566	...	250.759	...	250.759
Rio Grande do Sul	16.725	2.521.235	259.543	...	2.780.778	...	2.797.503
Rondônia	-	190.511	-	...	190.511	...	190.511
Roraima	-	62.298	164.853	...	227.151	...	227.151
Santa Catarina	208.858	203.215	201.620	...	404.835	...	613.693
São Paulo	840.743	12.749.964	3.386.089	...	16.136.053	...	16.976.796
Sergipe	-	314.841	36.210	...	351.051	...	351.051
Tocantins	-	-	-	...	-	...	-
Total	1.085.066	25.579.563	7.572.258	...	33.151.821	...	34.236.886

Fonte: BACEN/DEDIP e CETIP.

1/ Não inclui notas promissórias não custodiadas na CETIP e debêntures de empresas estatais registradas na Bovespa.

Tabela 3.2
Dívida fundada da administração indireta dos Estados e Distrito Federal
Outubro - 1999

	Mobiliária Contratual interna				Total	Externa	R\$ mil
	1/	Tesouro Nacional	Bancária	Outras			Total Geral
Acre	-	68.140	-	...	68.140	...	68.140
Alagoas	-	351.922	6.251	...	358.174	...	358.174
Amapá	-	-	15.754	...	15.754	...	15.754
Amazonas	-	327.580	25.112	...	352.693	...	352.693
Bahia	-	729.629	180.536	...	910.166	...	910.166
Ceará	-	500.307	58.253	...	558.559	...	558.559
Distrito Federal	-	-	305.012	...	305.012	...	305.012
Espírito Santo	-	421.468	22.473	...	443.941	...	443.941
Goiás	-	794.140	229.221	...	1.023.361	...	1.023.361
Maranhão	-	307.007	73.016	...	380.023	...	380.023
Mato Grosso	-	436.212	48.419	...	484.631	...	484.631
Mato Grosso do Sul	-	288.074	165.087	...	453.161	...	453.161
Minas Gerais	-	1.111.667	253.528	...	1.365.196	...	1.365.196
Pará	-	258.213	3.152	...	261.365	...	261.365
Paraíba	-	473.504	68.658	...	542.161	...	542.161
Paraná	-	1.078.055	529.199	...	1.607.254	...	1.607.254
Pernambuco	-	656.380	62.021	...	718.401	...	718.401
Piauí	-	270.335	63.280	...	333.615	...	333.615
Rio de Janeiro	18.740	1.132.421	383.630	...	1.516.051	...	1.534.791
Rio Grande do Norte	-	221.110	27.566	...	248.676	...	248.676
Rio Grande do Sul	16.725	2.450.725	191.798	...	2.642.523	...	2.659.249
Rondônia	-	190.305	-	...	190.305	...	190.305
Roraima	-	62.298	164.853	...	227.151	...	227.151
Santa Catarina	208.858	203.215	201.473	...	404.687	...	613.545
São Paulo	822.021	10.443.630	1.401.071	...	11.844.701	...	12.666.722
Sergipe	-	314.841	36.210	...	351.051	...	351.051
Tocantins	-	-	-	...	-	...	-
Total	1.066.344	23.091.177	4.515.576	...	27.606.752	...	28.673.096

Fonte: BACEN/DEDIP e CETIP.

1/ Não inclui notas promissórias não custodiadas na CETIP e debêntures de empresas estatais registradas na Bovespa.

Tabela 3.3
Dívida fundada da administração indireta dos Municípios de capitais
Outubro - 1999

	Mobiliária <u>Contratual interna</u>				Total	Externa	R\$ mil
	1/	Tesouro Nacional	Bancária	Outras			Total Geral
Acre (Rio Branco)	-	-	-	...	-	...	-
Alagoas (Maceió)	-	-	-	...	-	...	-
Amapá (Macapá)	-	-	19.754	...	19.754	...	19.754
Amazonas (Manaus)	-	-	-	...	-	...	-
Bahia (Salvador)	-	4.038	-	...	4.038	...	4.038
Ceará (Fortaleza)	-	-	-	...	-	...	-
Distrito Federal	-	-	-	...	-	...	-
Espírito Santo (Vitória)	-	4.005	-	...	4.005	...	4.005
Goiás (Goiânia)	-	12.250	-	...	12.250	...	12.250
Maranhão (São Luís)	-	-	-	...	-	...	-
Mato Grosso (Cuiabá)	-	-	-	...	-	...	-
M. G. do Sul (C. Grande)	-	6.332	-	...	6.332	...	6.332
M. Gerais (Belo Horizonte)	-	-	-	...	-	...	-
Pará (Belém)	-	-	119	...	119	...	119
Paraíba (João Pessoa)	-	-	-	...	-	...	-
Paraná (Curitiba)	-	-	442.916	...	442.916	...	442.916
Pernambuco (Recife)	-	-	-	...	-	...	-
Piauí (Teresina)	-	-	-	...	-	...	-
R. de Janeiro (R.J.)	-	-	84.030	...	84.030	...	84.030
Rio Grande do Norte (Natal)	-	2.083	-	...	2.083	...	2.083
R. G. do Sul (Porto Alegre)	-	70.509	61.261	...	131.770	...	131.770
Rondônia (Porto Velho)	-	-	-	...	-	...	-
Roraima (Boa Vista)	-	-	-	...	-	...	-
S. Catarina (Florianópolis)	-	-	-	...	-	...	-
São Paulo (São Paulo)	-	2.047.636	45.124	...	2.092.760	...	2.092.760
Sergipe (Aracaju)	-	-	-	...	-	...	-
Tocantins (Palmas)	-	-	-	...	-	...	-
Total	-	2.146.854	653.204	...	2.800.058	...	2.800.058

Fonte: BACEN/DEDIP e CETIP.

1/ Não inclui notas promissórias não custodiadas na CETIP e debêntures de empresas estatais registradas na Bovespa.

Tabela 3.4
Dívida fundada da administração indireta dos demais Municípios
Outubro - 1999

	Mobiliária <u>Contratual interna</u>				Total	Externa	R\$ mil
	1/	Tesouro Nacional	Bancária	Outras			Total Geral
Acre	-	-	-	...	-	...	-
Alagoas	-	-	-	...	-	...	-
Amapá	-	-	-	...	-	...	-
Amazonas	-	-	-	...	-	...	-
Bahia	-	-	-	...	-	...	-
Ceará	-	-	-	...	-	...	-
Distrito Federal	-	-	-	...	-	...	-
Espírito Santo	-	-	-	...	-	...	-
Goiás	-	-	-	...	-	...	-
Maranhão	-	-	-	...	-	...	-
Mato Grosso	-	-	-	...	-	...	-
Mato Grosso do Sul	-	-	-	...	-	...	-
Minas Gerais	-	-	9.849	...	9.849	...	9.849
Pará	-	-	-	...	-	...	-
Paraíba	-	-	-	...	-	...	-
Paraná	-	-	311.090	...	311.090	...	311.090
Pernambuco	-	-	-	...	-	...	-
Piauí	-	-	-	...	-	...	-
Rio de Janeiro	-	82.629	136.013	...	218.642	...	218.642
Rio Grande do Norte	-	-	-	...	-	...	-
Rio Grande do Sul	-	-	6.484	...	6.484	...	6.484
Rondônia	-	205	-	...	205	...	205
Roraima	-	-	-	...	-	...	-
Santa Catarina	-	-	148	...	148	...	148
São Paulo	18.722	258.698	1.939.894	...	2.198.592	...	2.217.314
Sergipe	-	-	-	...	-	...	-
Tocantins	-	-	-	...	-	...	-
Total	18.722	341.532	2.403.478	...	2.745.011	...	2.763.732

Fonte: BACEN/DEDIP e CETIP.

1/ Não inclui notas promissórias não custodiadas na CETIP e debêntures de empresas estatais registradas na Bovespa.

Tabela 4.1

**Dívida da administração direta e indireta dos Estados, Distrito Federal e Municípios por credor 1/
Outubro - 1999**

	Tesouro Nacional	Bancos Comerciais/Múltiplos Públicos			Privados	Total	Fundos de liquidez da dívida	Demais instituições financeiras	Fundos mútuos	Credor externo	Outros cred. contratuais	BACEN	Outros cred. mobiliários	Total
		Federais	Estaduais	Total										
Acre	617.606	33.627	-	33.627	-	33.627	-	-	-	-	68.713	-	-	719.947
Alagoas	1.918.600	86.449	204	86.653	3.920	90.573	-	-	-	36.140	108.260	2.790	791.483	2.947.845
Amapá	33.729	97.567	-	97.567	350	97.917	-	-	-	7.104	-	-	-	138.750
Amazonas	2.128.519	29.605	-	29.605	4.650	34.254	-	-	-	438	1.152	-	-	2.164.364
Bahia	7.008.134	1.262.224	17.239	1.279.463	20.554	1.300.017	-	-	-	823.805	87.906	-	-	9.219.861
Ceará	2.955.756	539.181	15.179	554.360	4.669	559.029	-	-	-	886.464	8.658	-	-	4.409.907
Distrito Federal	3.548	1.223.526	12.426	1.235.952	-	1.235.952	-	-	-	168.377	4.150	-	-	1.412.028
Espírito Santo	1.681.379	332.479	33.264	365.743	2.947	368.690	-	-	-	285.070	194.305	-	-	2.529.444
Goiás	7.259.514	319.682	2.866	322.548	29.919	352.467	-	-	-	57.324	687.323	-	-	8.356.628
Maranhão	3.905.027	92.885	-	92.885	34.964	127.849	-	-	-	11.599	47.891	-	-	4.092.365
Mato Grosso	4.125.249	145.841	-	145.841	28.315	174.156	-	-	-	105.614	120.245	-	-	4.525.263
Mato Grosso do Sul	3.112.542	179.129	-	179.129	37.219	216.348	-	-	-	39.547	10.811	-	-	3.379.249
Minas Gerais	21.820.036	536.383	443.847	980.230	20.569	1.000.799	-	-	-	1.279.732	1.027.424	-	-	25.127.991
Pará	1.425.129	108.221	7.184	115.405	2.167	117.572	-	-	-	206.884	21.733	-	-	1.771.318
Paraíba	2.049.273	138.778	-	138.778	3.527	142.305	-	-	-	20.238	70.707	-	-	2.282.523
Paraná	5.603.066	1.128.265	653.464	1.781.729	28.849	1.810.578	-	-	-	1.383.460	555.429	-	-	9.352.533
Pernambuco	3.463.594	297.542	-	297.542	15.990	313.532	-	-	-	249.432	108.968	-	837.251	4.972.778
Piauí	1.457.133	535.968	11.787	547.754	774	548.528	-	-	-	41.504	7.049	-	-	2.054.213
Rio de Janeiro	6.621.923	18.653.727	702.185	19.355.912	10.473	19.366.386	1	-	35.425	1.550.478	79.969	4.843.564	79.152	32.576.899
Rio Grande do Norte	938.112	223.699	-	223.699	59	223.758	-	-	-	18.061	30.488	-	-	1.210.419
Rio Grande do Sul	15.366.576	479.588	125.642	605.230	8.051	613.280	40.603	-	7.933	679.942	602.257	-	8.792	17.319.384
Rondônia	925.016	261.307	-	261.307	195	261.503	-	-	-	-	241.663	-	-	1.428.181
Roraima	114.127	191.469	-	191.469	-	191.469	-	-	-	-	7.005	-	-	312.601
Santa Catarina	3.905.854	371.639	25.375	397.014	78.543	475.557	380.183	944	1.791	404.092	478.719	-	799.947	6.447.086
São Paulo	71.750.151	11.128.320	336.897	11.465.216	317.403	11.782.619	68.986	140.448	193.882	2.554.425	75.816	-	3.682.198	90.248.526
Sergipe	1.146.739	130.196	-	130.196	-	130.196	-	-	-	95.620	25.193	-	-	1.397.749
Tocantins	97.343	130.447	-	130.447	9	130.457	-	-	-	272.879	1.581	-	-	502.259
Total	171.433.677	38.657.744	2.387.559	41.045.303	654.115	41.699.418	489.773	141.392	239.031	11.178.229	4.673.415	4.846.354	6.198.822	240.900.111

Fonte: BACEN/DEDIP, BACEN/DEMAB, CETIP e Governos Estaduais, do Distrito Federal e dos Municípios de capitais.

1/ Não inclui notas promissórias não custodiadas na CETIP e debêntures de empresas estatais registradas na Bovespa.

2/ Projetados com base nos últimos dados disponibilizados pelos Estados, Distrito Federal e Municípios de capitais - Não inclui dívidas da administração indireta (todos os níveis) nem da administração direta dos Municípios não-capitais.

3/ Inclui dívidas junto ao INSS, FGTS, PASEP e outras.

4/ Pessoas físicas, pessoas jurídicas não financeiras e detentores de títulos vencidos.

Tabela 4.2
Dívida da administração direta e indireta dos Estados e Distrito Federal por credor 1/
Outubro - 1999

	Tesouro Nacional	Bancos Comerciais/Múltiplos				Fundos de liquidez da dívida	Demais instituições financeiras	Fundos mútuos	Credor externo	Outros cred. contratuais	BACEN	Outros cred. mobiliários	Total	
		Públicos			Privados									Total
		Federais	Estaduais	Total										
Acre	604.608	31.562	-	31.562	-	-	-	-	68.713	-	-	704.883		
Alagoas	1.833.513	-	74	74	3.387	3.462	-	-	36.140	79.159	2.790	791.483	2.746.545	
Amapá	33.729	77.813	-	77.813	350	78.163	-	-	7.104	-	-	-	118.996	
Amazonas	2.014.755	20.463	-	20.463	4.650	25.112	-	-	438	1.152	-	-	2.041.457	
Bahia	6.480.053	961.846	17.239	979.085	-	979.085	-	-	823.805	61.615	-	-	8.344.558	
Ceará	2.901.547	457.479	4.567	462.046	3.424	465.470	-	-	886.464	8.583	-	-	4.262.063	
Distrito Federal	3.548	1.223.526	12.426	1.235.952	-	1.235.952	-	-	168.377	4.150	-	-	1.412.028	
Espírito Santo	1.674.387	286.587	-	286.587	2.947	289.534	-	-	285.070	190.356	-	-	2.439.347	
Goiás	7.135.039	261.400	2.645	264.046	24.741	288.787	-	-	57.324	675.528	-	-	8.156.679	
Maranhão	3.847.146	43.949	-	43.949	34.822	78.770	-	-	11.599	35.947	-	-	3.973.463	
Mato Grosso	4.033.221	57.752	-	57.752	-	57.752	-	-	105.614	116.633	-	-	4.313.220	
Mato Grosso do Sul	3.009.993	156.823	-	156.823	8.264	165.087	-	-	39.547	-	-	-	3.214.627	
Minas Gerais	21.444.142	187.031	127.302	314.333	13.533	327.866	-	-	1.279.732	1.026.779	-	-	24.078.520	
Pará	1.418.662	66.677	7.184	73.862	2.167	76.028	-	-	206.884	21.733	-	-	1.723.307	
Paraíba	2.046.374	80.032	-	80.032	-	80.032	-	-	20.238	55.728	-	-	2.202.372	
Paraná	5.511.330	366.644	223.339	589.983	16.854	606.837	-	-	1.270.491	555.429	-	-	7.944.087	
Pernambuco	3.265.970	250.064	-	250.064	5.560	255.625	-	-	249.432	87.357	-	837.251	4.695.635	
Piauí	1.456.158	501.342	-	501.342	-	501.342	-	-	41.504	5.124	-	-	2.004.127	
Rio de Janeiro	2.975.678	17.992.203	699.398	18.691.602	7.792	18.699.394	1	-	35.425	1.047.870	79.969	4.843.564	79.152	27.761.053
Rio Grande do Norte	910.637	175.271	-	175.271	-	175.271	-	-	18.061	30.488	-	-	-	1.134.457
Rio Grande do Sul	15.234.532	328.145	28.657	356.801	1.507	358.309	40.603	-	7.933	673.225	601.719	-	8.792	16.925.113
Rondônia	897.371	253.680	-	253.680	-	253.680	-	-	-	241.663	-	-	-	1.392.714
Roraima	114.127	183.033	-	183.033	-	183.033	-	-	-	7.005	-	-	-	304.165
Santa Catarina	3.902.263	254.126	9.240	263.366	51.868	315.234	380.183	944	1.791	404.092	468.374	-	799.947	6.272.826
São Paulo	67.581.116	1.400.320	2.282	1.402.602	96.699	1.499.301	-	140.448	187.329	1.967.678	32.839	-	427.965	71.836.675
Sergipe	1.105.100	126.275	-	126.275	-	126.275	-	-	95.620	-	-	-	-	1.326.996
Tocantins	97.343	112.080	-	112.080	-	112.080	-	-	272.879	-	-	-	-	482.302
Total	161.532.344	25.856.126	1.134.353	26.990.479	278.565	27.269.043	420.787	141.392	232.478	9.969.186	4.456.043	4.846.354	2.944.589	211.812.215

Fonte: BACEN/DEDIP, BACEN/DEMAB, CETIP e Governos Estaduais e do Distrito Federal.

1/ Não inclui notas promissórias não custodiadas na CETIP e debêntures de empresas estatais registradas na Bovespa.

2/ Projetados com base nos últimos dados disponibilizados pelos Estados e Distrito Federal - Não inclui dívidas da administração indireta.

3/ Inclui dívidas junto ao INSS, FGTS, PASEP e outras.

4/ Pessoas físicas, pessoas jurídicas não financeiras e detentores de títulos vencidos.

Tabela 4.3
Dívida da administração direta e indireta dos Municípios de capitais por credor 1/
Outubro - 1999

	Tesouro Nacional	Bancos Comerciais/Múltiplos			Privados	Total	Fundos de liquidez da dívida	Demais instituições financeiras	Fundos mútuos	Credor externo	Outros cred. contratuais	BACEN	Outros cred. mobiliários	Total
		Públicos		Total										
		Federais	Estaduais											
Acre (Rio Branco)	12.999	2.065	-	2.065	-	2.065	-	-	-	-	-	-	-	15.064
Alagoas (Maceió)	84.181	74.308	130	74.438	-	74.438	-	-	-	29.101	-	-	-	187.720
Amapá (Macapá)	-	19.754	-	19.754	-	19.754	-	-	-	-	-	-	-	19.754
Amazonas (Manaus)	112.989	9.029	-	9.029	-	9.029	-	-	-	-	-	-	-	122.018
Bahia (Salvador)	459.956	116.732	-	116.732	16.357	133.088	-	-	-	26.291	-	-	-	619.335
Ceará (Fortaleza)	54.209	69.842	-	69.842	-	69.842	-	-	-	76	-	-	-	124.127
Distrito Federal	-	-	-	-	-	-	-	-	-	-	-	-	-	-
Espírito Santo (Vitória)	6.992	23.515	6.400	29.915	-	29.915	-	-	-	3.949	-	-	-	40.855
Goiás (Goiânia)	83.909	18.434	-	18.434	-	18.434	-	-	-	11.794	-	-	-	114.138
Maranhão (São Luís)	26.185	9.193	-	9.193	-	9.193	-	-	-	11.944	-	-	-	47.322
Mato Grosso (Cuiabá)	40.002	55.776	-	55.776	15.369	71.144	-	-	-	3.611	-	-	-	114.757
M. G. do Sul (C. Grande)	78.565	430	-	430	-	430	-	-	-	10.811	-	-	-	89.806
M. Gerais (Belo Horizonte)	304.733	38.332	133.451	171.783	-	171.783	-	-	-	645	-	-	-	477.161
Pará (Belém)	5.385	40.370	-	40.370	-	40.370	-	-	-	-	-	-	-	45.755
Paraíba (João Pessoa)	1.189	25.521	-	25.521	2.603	28.124	-	-	-	14.979	-	-	-	44.292
Paraná (Curitiba)	-	431.143	101.493	532.637	3.304	535.941	-	-	-	112.969	-	-	-	648.910
Pernambuco (Recife)	145.784	12.967	-	12.967	-	12.967	-	-	-	21.612	-	-	-	180.363
Piauí (Teresina)	975	24.750	11.248	35.997	-	35.997	-	-	-	1.925	-	-	-	38.897
R. de Janeiro (R.J.)	3.494.220	453.058	430	453.488	-	453.488	-	-	-	502.609	-	-	-	4.450.317
R. G. do Norte (Natal)	27.475	28.607	-	28.607	-	28.607	-	-	-	-	-	-	-	56.083
R. G. do Sul (Porto Alegre)	101.514	86.357	6.538	92.895	-	92.895	-	-	-	6.718	538	-	-	201.665
Rondônia (Porto Velho)	24.869	2.445	-	2.445	-	2.445	-	-	-	-	-	-	-	27.314
Roraima (Boa Vista)	-	8.436	-	8.436	-	8.436	-	-	-	-	-	-	-	8.436
S. Catarina (Florianópolis)	1.498	9.055	-	9.055	2.698	11.753	-	-	-	10.345	-	-	-	23.596
São Paulo (São Paulo)	3.472.878	6.954.872	-	6.954.872	-	6.954.872	67.970	-	-	586.748	42.977	-	2.911.868	14.037.313
Sergipe (Aracajú)	41.114	3.913	-	3.913	-	3.913	-	-	-	25.193	-	-	-	70.219
Tocantins (Palmas)	-	14.151	-	14.151	9	14.160	-	-	-	1.581	-	-	-	15.742
Total	8.581.620	8.533.055	259.691	8.792.745	40.340	8.833.085	67.970	-	-	1.209.043	217.373	-	2.911.868	21.820.959

Fonte: BACEN/DEDIP, BACEN/DEMAB, CETIP e Governos de Municípios de capitais.

1/ Não inclui notas promissórias não custodiadas na CETIP e debêntures de empresas estatais registradas na Bovespa.

2/ Projetados com base nos últimos dados disponibilizados pelos Municípios de capitais - Não inclui dívidas da administração indireta.

3/ Inclui dívidas junto ao INSS, FGTS, PASEP e outras.

4/ Pessoas físicas, pessoas jurídicas não financeiras e detentores de títulos vencidos.

Tabela 4.4

**Dívida da administração direta e indireta dos demais Municípios por credor 1/
Outubro - 1999**

	Tesouro Nacional	Bancos Comerciais/Múltiplos			Privados	Total	Fundos de liquidez da dívida	Demais instituições financeiras	Fundos mútuos	Credor externo	Outros cred. contratuais	BACEN	Outros cred. mobiliários	Total
		Públicos		Total										
		Federais	Estaduais											
Acre	-	-	-	-	-	-	-	-	-	-	-	
Alagoas	906	12.141	-	12.141	533	12.673	-	-	-	-	-	13.579
Amapá	-	-	-	-	-	-	-	-	-	-	-	-
Amazonas	775	113	-	113	-	113	-	-	-	-	-	888
Bahia	68.126	183.646	-	183.646	4.197	187.843	-	-	-	-	-	255.969
Ceará	-	11.859	10.613	22.472	1.245	23.717	-	-	-	-	-	23.717
Distrito Federal	-	-	-	-	-	-	-	-	-	-	-	-
Espírito Santo	-	22.378	26.864	49.242	-	49.242	-	-	-	-	-	49.242
Goiás	40.566	39.847	221	40.068	5.177	45.245	-	-	-	-	-	85.811
Maranhão	31.695	39.742	-	39.742	143	39.885	-	-	-	-	-	71.580
Mato Grosso	52.026	32.313	-	32.313	12.946	45.260	-	-	-	-	-	97.286
Mato Grosso do Sul	23.984	21.876	-	21.876	28.955	50.831	-	-	-	-	-	74.815
Minas Gerais	71.161	311.021	183.093	494.114	7.036	501.150	-	-	-	-	-	572.310
Pará	1.083	1.174	-	1.174	-	1.174	-	-	-	-	-	2.256
Paraíba	1.710	33.225	-	33.225	924	34.149	-	-	-	-	-	35.859
Paraná	91.736	330.478	328.632	659.109	8.691	667.800	-	-	-	-	-	759.536
Pernambuco	51.839	34.511	-	34.511	10.430	44.941	-	-	-	-	-	96.780
Piauí	-	9.876	539	10.415	774	11.189	-	-	-	-	-	11.189
Rio de Janeiro	152.025	208.466	2.357	210.822	2.681	213.504	-	-	-	-	-	365.529
Rio Grande do Norte	-	19.821	-	19.821	59	19.879	-	-	-	-	-	19.879
Rio Grande do Sul	30.530	65.086	90.447	155.533	6.543	162.076	-	-	-	-	-	192.606
Rondônia	2.776	5.182	-	5.182	195	5.377	-	-	-	-	-	8.154
Roraima	-	-	-	-	-	-	-	-	-	-	-	-
Santa Catarina	2.093	108.457	16.136	124.593	23.978	148.571	-	-	-	-	-	150.663
São Paulo	696.157	2.773.128	334.615	3.107.743	220.704	3.328.447	1.016	-	6.553	-	342.365	4.374.538
Sergipe	526	8	-	8	-	8	-	-	-	-	-	533
Tocantins	-	4.216	-	4.216	-	4.216	-	-	-	-	-	4.216
Total	1.319.714	4.268.563	993.516	5.262.079	335.210	5.597.289	1.016	-	6.553	-	342.365	7.266.937

Fonte: BACEN/DEDIP, BACEN/DEMAB, CETIP.

1/ Não inclui notas promissórias não custodiadas na CETIP e debêntures de empresas estatais registradas na Bovespa.

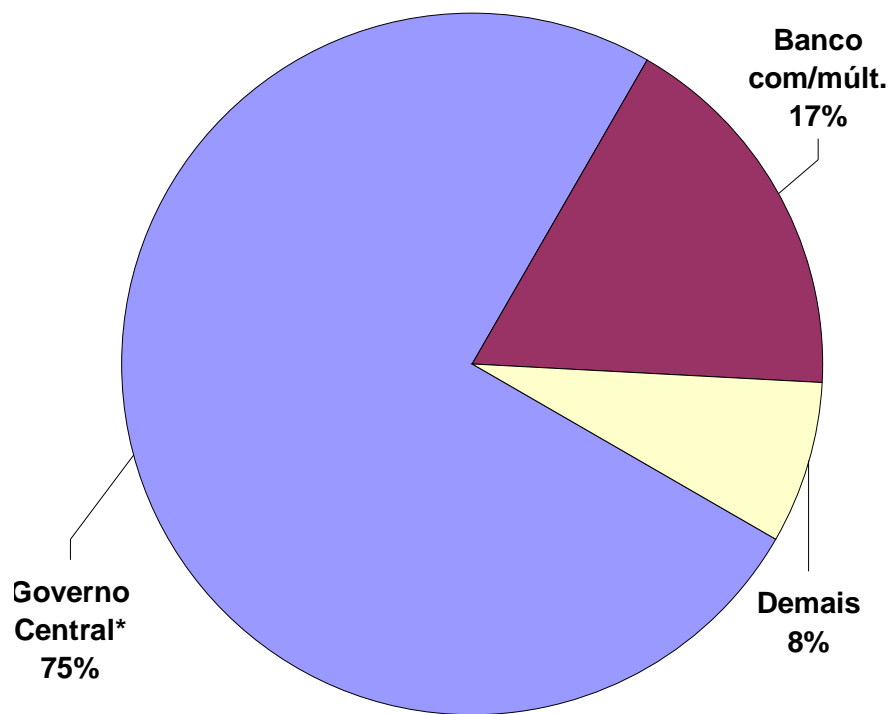
2/ Pessoas físicas e jurídicas não financeiras, inclusive os fundos de pensão.

Gráfico 2

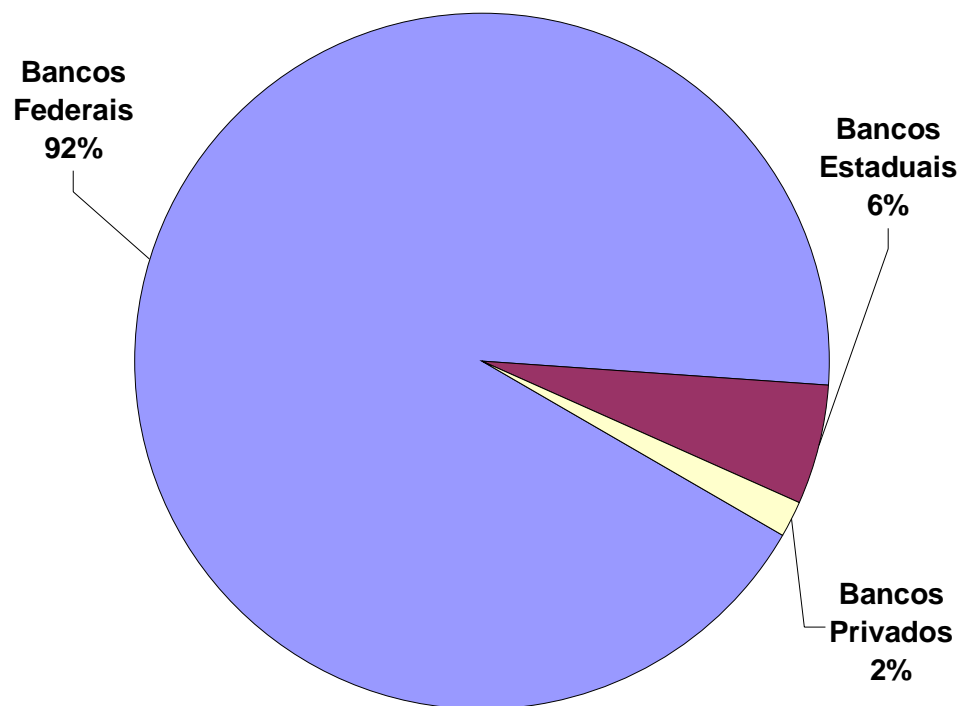
Dívida da administração direta e indireta dos Estados, do Distrito Federal e Municípios

Outubro - 1999

Distribuição do endividamento total por credor



Distr. da dívida mobiliária e contratual por tipo de banco comercial/múltiplo credor



*Dívidas junto ao Tesouro Nacional, BCB e Outras.

Tabela 5.1**Dívida contratual interna da administração direta e indireta dos Estados, Distrito Federal e Municípios junto ao Tesouro Nacional
Outubro - 1999**

	Lei 7.976/89	Lei 8.727/93	Lei 9.496/97	MP 1.891/99	Bônus relativo à renegociação da dívida externa	Outras	Total
Acre	9.786	468.944	137.112	-	-	1.764	617.606
Alagoas	121.492	857.457	759.873	-	85.447	94.331	1.918.600
Amapá	-	-	32.194	-	-	1.536	33.729
Amazonas	32.705	1.261.569	393.344	-	417.648	23.254	2.128.519
Bahia	636.870	3.507.485	2.273.631	-	514.100	76.049	7.008.134
Ceará	752.792	936.301	1.044.426	-	115.034	107.204	2.955.756
Distrito Federal	-	-	-	-	-	3.548	3.548
Espírito Santo	116.912	647.998	699.784	-	204.239	12.446	1.681.379
Goiás	614.826	4.321.658	1.519.612	-	794.906	8.512	7.259.514
Maranhão	483.729	2.241.756	652.484	-	484.748	42.311	3.905.027
Mato Grosso	353.915	2.022.916	1.200.844	-	530.573	17.000	4.125.249
Mato Grosso do Sul	344.486	1.342.908	962.796	-	439.406	22.946	3.112.542
Minas Gerais	283.948	2.269.679	18.060.738	-	1.198.845	6.826	21.820.036
Pará	41.943	609.583	442.159	-	324.754	6.691	1.425.129
Paraíba	189.422	1.214.689	303.833	-	304.928	36.401	2.049.273
Paraná	65.141	1.431.000	3.586.034	-	451.227	69.664	5.603.066
Pernambuco	281.069	1.614.723	1.316.733	-	158.731	92.338	3.463.594
Piauí	105.790	1.060.029	-	-	258.920	32.394	1.457.133
Rio de Janeiro	993.135	1.839.590	-	3.083.110	339.022	367.067	6.621.923
Rio Grande do Norte	97.489	676.263	67.450	-	63.799	33.110	938.112
Rio Grande do Sul	796.095	2.629.299	11.495.429	-	395.846	49.907	15.366.576
Rondônia	4.476	228.879	639.916	-	41.755	9.991	925.016
Roraima	-	62.298	50.986	-	-	843	114.127
Santa Catarina	630.325	659.516	2.525.326	-	87.753	2.933	3.905.854
São Paulo	4.314.024	9.110.668	53.673.096	-	4.596.739	55.624	71.750.151
Sergipe	26.321	653.317	395.189	-	38.994	32.920	1.146.739
Tocantins	-	92.845	-	-	-	4.498	97.343
Total	11.296.692	41.761.368	102.232.987	3.083.110	11.847.412	1.212.108	171.433.677

Fonte: BACEN/DEDIP.

Tabela 5.2**Dívida contratual interna da administração direta e indireta dos Estados e Distrito Federal junto ao Tesouro Nacional****Outubro - 1999**

	Lei 7.976/89	Lei 8.727/93	Lei 9.496/97	MP 1.891/99	Bônus relativo à renegociação da dívida externa	Outras	Total
Acre	9.359	456.373	137.112	...	-	1.764	604.608
Alagoas	107.038	797.188	759.873	...	75.083	94.331	1.833.513
Amapá	-	-	32.194	...	-	1.536	33.729
Amazonas	-	1.221.010	393.344	...	377.148	23.254	2.014.755
Bahia	569.998	3.046.276	2.273.631	...	514.100	76.049	6.480.053
Ceará	741.972	892.911	1.044.426	...	115.034	107.204	2.901.547
Distrito Federal	-	-	-	...	-	3.548	3.548
Espírito Santo	113.926	643.992	699.784	...	204.239	12.446	1.674.387
Goiás	607.640	4.214.702	1.519.612	...	784.573	8.512	7.135.039
Maranhão	479.074	2.188.530	652.484	...	484.748	42.311	3.847.146
Mato Grosso	352.729	1.932.074	1.200.844	...	530.573	17.000	4.033.221
Mato Grosso do Sul	336.957	1.247.888	962.796	...	439.406	22.946	3.009.993
Minas Gerais	258.716	2.011.013	18.060.738	...	1.106.849	6.826	21.444.142
Pará	36.558	608.501	442.159	...	324.754	6.691	1.418.662
Paraíba	188.233	1.214.603	303.833	...	304.928	34.778	2.046.374
Paraná	65.141	1.339.264	3.586.034	...	451.227	69.664	5.511.330
Pernambuco	268.820	1.439.628	1.316.733	...	148.452	92.338	3.265.970
Piauí	104.815	1.060.029	-	...	258.920	32.394	1.456.158
Rio de Janeiro	687.838	1.737.149	-	...	184.456	366.235	2.975.678
Rio Grande do Norte	93.545	652.732	67.450	...	63.799	33.110	910.637
Rio Grande do Sul	796.095	2.497.255	11.495.429	...	395.846	49.907	15.234.532
Rondônia	4.476	201.234	639.916	...	41.755	9.991	897.371
Roraima	-	62.298	50.986	...	-	843	114.127
Santa Catarina	626.734	659.516	2.525.326	...	87.753	2.933	3.902.263
São Paulo	3.587.261	5.935.568	53.673.096	...	4.329.567	55.624	67.581.116
Sergipe	20.354	617.644	395.189	...	38.994	32.920	1.105.100
Tocantins	-	92.845	-	...	-	4.498	97.343
Total	10.057.280	36.770.221	102.232.987	...	11.262.203	1.209.652	161.532.344

Fonte: BACEN/DEDIP.

Tabela 5.3**Dívida contratual interna da administração direta e indireta dos Municípios de capitais junto ao Tesouro Nacional
Outubro - 1999**

	Lei 7.976/89	Lei 8.727/93	Lei 9.496/97	MP 1.891/99	Bônus relativo à renegociação da dívida externa	Outras	Total
Acre (Rio Branco)	427	12.572	...	-	-	-	12.999
Alagoas (Maceió)	14.454	59.363	...	-	10.364	-	84.181
Amapá (Macapá)	-	-	...	-	-	-	-
Amazonas (Manaus)	32.705	39.784	...	-	40.500	-	112.989
Bahia (Salvador)	65.556	394.400	...	-	-	-	459.956
Ceará (Fortaleza)	10.820	43.389	...	-	-	-	54.209
Distrito Federal	-	-	...	-	-	-	-
Espírito Santo (Vitória)	2.987	4.005	...	-	-	-	6.992
Goiás (Goiânia)	7.187	66.390	...	-	10.332	-	83.909
Maranhão (São Luís)	4.655	21.531	...	-	-	-	26.185
Mato Grosso (Cuiabá)	1.186	38.816	...	-	-	-	40.002
M. G. do Sul (C. Grande)	7.333	71.232	...	-	-	-	78.565
M. Gerais (Belo Horizonte)	25.232	187.505	...	-	91.996	-	304.733
Pará (Belém)	5.385	-	...	-	-	-	5.385
Paraíba (João Pessoa)	1.189	-	...	-	-	-	1.189
Paraná (Curitiba)	-	-	...	-	-	-	-
Pernambuco (Recife)	12.249	123.256	...	-	10.279	-	145.784
Piauí (Teresina)	975	-	...	-	-	-	975
R. de Janeiro (R.J.)	291.134	-	...	3.083.110	119.977	-	3.494.220
R. G. do Norte (Natal)	3.944	23.531	...	-	-	-	27.475
R. G. do Sul (Porto Alegre)	-	101.514	...	-	-	-	101.514
Rondônia (Porto Velho)	-	24.869	...	-	-	-	24.869
Roraima (Boa Vista)	-	-	...	-	-	-	-
S. Catarina (Florianópolis)	1.498	-	...	-	-	-	1.498
São Paulo (São Paulo)	624.575	2.682.334	...	-	165.969	-	3.472.878
Sergipe (Aracaju)	5.966	35.147	...	-	-	-	41.114
Tocantins (Palmas)	-	-	...	-	-	-	-
Total	1.119.457	3.929.636	...	3.083.110	449.417	-	8.581.620

Fonte: BACEN/DEDIP.

Tabela 5.4
Dívida contratual interna da administração direta e indireta dos demais Municípios junto ao Tesouro Nacional
Outubro - 1999

	Lei 7.976/89	Lei 8.727/93	Lei 9.496/97	MP 1.891/99	Bônus relativo à renegociação da dívida externa	Outras	Total
Acre	-	-	...	-	-	-	-
Alagoas	-	906	...	-	-	-	906
Amapá	-	-	...	-	-	-	-
Amazonas	-	775	...	-	-	-	775
Bahia	1.316	66.809	...	-	-	-	68.126
Ceará	-	-	...	-	-	-	-
Distrito Federal	-	-	...	-	-	-	-
Espírito Santo	-	-	...	-	-	-	-
Goiás	-	40.566	...	-	-	-	40.566
Maranhão	-	31.695	...	-	-	-	31.695
Mato Grosso	-	52.026	...	-	-	-	52.026
Mato Grosso do Sul	196	23.788	...	-	-	-	23.984
Minas Gerais	-	71.161	...	-	-	-	71.161
Pará	-	1.083	...	-	-	-	1.083
Paraíba	-	86	...	-	-	1.623	1.710
Paraná	-	91.736	...	-	-	-	91.736
Pernambuco	-	51.839	...	-	-	-	51.839
Piauí	-	-	...	-	-	-	-
Rio de Janeiro	14.163	102.441	...	-	34.589	832	152.025
Rio Grande do Norte	-	-	...	-	-	-	-
Rio Grande do Sul	-	30.530	...	-	-	-	30.530
Rondônia	-	2.776	...	-	-	-	2.776
Roraima	-	-	...	-	-	-	-
Santa Catarina	2.093	-	...	-	-	-	2.093
São Paulo	102.188	492.766	...	-	101.203	-	696.157
Sergipe	-	526	...	-	-	-	526
Tocantins	-	-	...	-	-	-	-
Total	119.955	1.061.511	...	-	135.793	2.455	1.319.714

Fonte: BACEN/DEDIP.

Tabela 6.1

Evolução mensal da dívida da administração direta e indireta dos Estados, Distrito Federal e Municípios

	Dívida fundada					Externa 3/	Total	Flutuante (ARO)	Total Geral
	1/	Contratual interna			Total				
		Tesouro Nacional	Bancária	Outras 2/ 3/					
Jan/98	41.197.673	100.575.234	24.622.656	3.841.682	129.039.572	4.686.486	174.923.730	1.148.922	176.072.653
Fev/98	41.642.879	101.368.423	25.146.384	3.835.053	130.349.860	4.789.225	176.781.964	1.104.303	177.886.267
Mar/98	42.744.528	101.928.382	24.736.647	3.835.112	130.500.142	4.888.663	178.133.332	1.101.824	179.235.156
Abr/98	43.468.713	102.828.933	25.336.509	3.553.424	131.718.866	5.019.759	180.207.338	1.053.979	181.261.317
Mai/98	45.047.237	103.135.938	25.355.884	3.643.845	132.135.667	5.099.790	182.282.694	1.085.312	183.368.007
Jun/98	33.266.442	114.320.234	24.263.809	3.685.903	142.269.946	5.361.375	180.897.764	821.229	181.718.993
Jul/98	33.603.284	119.457.539	27.941.021	3.645.875	151.044.435	5.525.057	190.172.776	790.881	190.963.656
Ago/98	33.435.768	121.492.905	27.300.142	3.660.779	152.453.825	5.709.497	191.599.091	744.191	192.343.282
Set/98	32.920.814	124.217.080	27.131.324	3.659.152	155.007.555	5.908.470	193.836.839	709.950	194.546.789
Out/98	32.781.996	126.034.843	26.962.068	3.661.456	156.658.368	6.183.863	195.624.226	664.979	196.289.205
Nov/98	23.209.100	135.328.943	25.877.741	3.741.011	164.947.696	6.404.387	194.561.183	629.636	195.190.818
Dez/98	23.735.253	137.939.850	25.192.421	3.734.741	166.867.012	6.681.078	197.283.343	610.552	197.893.895
Jan/99	24.069.666	143.635.629	25.189.973	3.965.500	172.791.102	10.858.914	207.719.681	559.388	208.279.069
Fev/99	24.143.245	148.076.537	25.991.982	3.970.791	178.039.310	11.375.593	213.558.148	547.186	214.105.335
Mar/99	24.900.164	147.648.206	26.581.478	3.971.869	178.201.554	9.618.866	212.720.584	574.713	213.295.297
Abr/99	25.413.296	155.956.175	26.616.922	4.018.005	186.591.102	9.303.691	221.308.089	603.640	221.911.729
Mai/99	26.000.218	157.250.908	26.789.714	4.604.405	188.645.026	9.704.346	224.349.591	620.757	224.970.348
Jun/99	26.386.525	157.261.190	26.706.704	4.621.214	188.589.108	9.918.048	224.893.680	692.702	225.586.382
Jul/99	24.989.042	162.438.397	26.943.224	4.639.181	194.020.802	10.186.288	229.196.132	735.041	229.931.173
Ago/99	24.355.897	165.116.478	26.936.908	4.664.750	196.718.136	10.969.839	232.043.872	728.532	232.772.404
Set/99	24.633.777	167.235.435	27.655.104	4.662.854	199.553.394	11.002.514	235.189.685	736.442	235.926.127
Out/99	24.928.468	171.433.677	27.917.659	4.673.415	204.024.752	11.178.229	240.131.449	768.663	240.900.111

Fonte: BACEN/DEDIP, BACEN/DEMAB, CETIP, Governos Estaduais, do Distrito Federal e dos Municípios de capitais.

1/ Não inclui notas promissórias não custodiadas na CETIP e debêntures de empresas estatais registradas na Bovespa.

2/ Inclui dívidas junto ao INSS, FGTS, PASEP e outras.

3/ Projetado com base nos últimos dados disponibilizados pelos Estados, Distrito Federal e Municípios de capitais - Não inclui dívidas da administração indireta (todos os níveis) nem da administração direta dos Municípios não-capitais.

Tabela 6.2
Evolução mensal da dívida da administração direta e indireta dos Estados e Distrito Federal

	Dívida fundada					Externa 3/	Total	Flutuante (ARO)	Total Geral
	Mobiliária	Contratual interna			Total				
	1/	Tesouro Nacional	Bancária	Outras 2/ 3/					
Jan/98	32.816.260	94.846.147	18.488.200	3.641.835	116.976.183	4.156.279	153.948.722	340.793	154.289.514
Fev/98	33.340.551	95.598.200	18.955.882	3.634.185	118.188.267	4.242.733	155.771.551	277.769	156.049.319
Mar/98	33.997.298	96.150.669	18.570.160	3.634.310	118.355.139	4.330.768	156.683.205	284.412	156.967.617
Abr/98	34.573.064	97.061.727	19.124.856	3.349.803	119.536.386	4.449.795	158.559.244	211.541	158.770.785
Mai/98	35.981.956	97.331.608	19.124.466	3.435.489	119.891.563	4.518.175	160.391.695	211.889	160.603.583
Jun/98	24.061.045	108.508.494	17.940.119	3.474.008	129.922.621	4.768.873	158.752.538	-	158.752.538
Jul/98	24.239.655	113.636.291	21.618.303	3.450.360	138.704.954	4.919.247	167.863.856	-	167.863.856
Ago/98	23.935.284	115.637.129	20.914.602	3.463.399	140.015.130	5.084.325	169.034.739	-	169.034.739
Set/98	23.189.412	118.355.201	20.732.983	3.462.565	142.550.749	5.255.045	170.995.206	-	170.995.206
Out/98	22.767.584	120.152.741	20.492.444	3.467.021	144.112.206	5.477.614	172.357.404	-	172.357.404
Nov/98	12.931.812	129.406.150	19.336.396	3.542.409	152.284.955	5.681.820	170.898.587	-	170.898.587
Dez/98	13.211.514	131.993.755	18.658.848	3.536.951	154.189.554	5.931.110	173.332.178	-	173.332.178
Jan/99	13.318.740	137.336.005	18.540.517	3.748.547	159.625.070	9.673.370	182.617.180	-	182.617.180
Fev/99	13.139.552	141.673.048	19.204.223	3.753.926	164.631.197	10.131.072	187.901.822	-	187.901.822
Mar/99	13.973.219	141.360.307	19.744.494	3.763.281	164.868.083	8.549.775	187.391.076	-	187.391.076
Abr/99	14.233.046	149.572.477	19.740.105	3.811.905	173.124.486	8.246.494	195.604.026	-	195.604.026
Mai/99	14.598.305	150.649.494	19.793.989	4.397.522	174.841.005	8.604.492	198.043.802	-	198.043.802
Jun/99	14.799.483	150.649.615	19.657.123	4.413.226	174.719.964	8.892.585	198.412.032	-	198.412.032
Jul/99	15.011.900	153.185.902	19.831.336	4.426.583	177.443.821	9.042.597	201.498.318	-	201.498.318
Ago/99	14.895.157	155.729.889	19.775.998	4.448.176	179.954.063	9.779.802	204.629.022	-	204.629.022
Set/99	15.033.521	157.439.605	20.452.510	4.445.972	182.338.087	9.812.476	207.184.084	-	207.184.084
Out/99	15.196.621	161.532.344	20.658.022	4.456.043	186.646.408	9.969.186	211.812.215	-	211.812.215

Fonte: BACEN/DEDIP, BACEN/DEMAB, CETIP, Governos Estaduais e do Distrito Federal.

1/ Não inclui notas promissórias não custodiadas na CETIP e debêntures de empresas estatais registradas na Bovespa.

2/ Inclui dívidas junto ao INSS, FGTS, PASEP e outras.

3/ Projetado com base nos últimos dados disponibilizados pelos Estados e Distrito Federal - Não inclui dívidas da administração indireta.

Tabela 6.3
Evolução mensal da dívida da administração direta e indireta dos Municípios de capitais

	Dívida fundada						Total	Flutuante (ARO)	Total Geral
	Mobiliária 1/	Contratual interna			Total	Externa 3/			
		Tesouro Nacional	Bancária	Outras 2/ 3/					
Jan/98	8.118.253	4.581.955	1.636.533	199.847	6.418.335	530.207	15.066.795	446.315	15.513.111
Fev/98	8.033.293	4.617.186	1.651.924	200.868	6.469.978	546.492	15.049.763	432.770	15.482.533
Mar/98	8.472.542	4.621.992	1.666.972	200.802	6.489.766	557.895	15.520.204	377.603	15.897.807
Abr/98	8.616.269	4.609.479	1.667.658	203.621	6.480.758	569.964	15.666.991	379.041	16.046.033
Mai/98	8.756.345	4.642.626	1.668.569	208.356	6.519.550	581.614	15.857.510	379.908	16.237.418
Jun/98	8.895.247	4.650.310	1.738.271	211.895	6.600.476	592.503	16.088.226	339.448	16.427.675
Jul/98	9.045.297	4.659.574	1.692.343	195.515	6.547.432	605.810	16.198.539	333.649	16.532.187
Ago/98	9.178.375	4.691.030	1.707.403	197.380	6.595.813	625.172	16.399.360	324.302	16.723.662
Set/98	9.402.627	4.696.911	1.718.470	196.586	6.611.968	653.424	16.668.019	322.305	16.990.323
Out/98	9.677.359	4.713.031	1.743.265	194.435	6.650.731	706.249	17.034.339	315.762	17.350.101
Nov/98	9.932.387	4.746.703	1.765.316	198.603	6.710.622	722.567	17.365.575	321.418	17.686.993
Dez/98	10.171.547	4.752.900	1.732.979	197.790	6.683.669	749.969	17.605.185	333.081	17.938.266
Jan/99	10.392.146	5.069.310	1.813.228	216.953	7.099.490	1.185.544	18.677.181	320.992	18.998.172
Fev/99	10.637.569	5.165.248	1.877.923	216.864	7.260.036	1.244.521	19.142.125	322.884	19.465.009
Mar/99	10.549.992	5.046.679	1.882.013	208.588	7.137.280	1.069.091	18.756.363	344.704	19.101.066
Abr/99	10.795.377	5.111.391	1.875.498	206.100	7.192.989	1.057.197	19.045.563	366.697	19.412.260
Mai/99	11.010.375	5.322.671	1.914.976	206.883	7.444.529	1.099.854	19.554.758	351.484	19.906.243
Jun/99	11.190.128	5.331.013	1.931.595	207.988	7.470.596	1.025.462	19.686.187	414.366	20.100.552
Jul/99	9.574.004	7.969.319	1.985.651	212.598	10.167.567	1.143.691	20.885.263	445.558	21.330.821
Ago/99	9.053.454	8.092.371	1.985.315	216.574	10.294.260	1.190.037	20.537.752	435.423	20.973.176
Set/99	9.188.183	8.491.957	2.028.201	216.882	10.737.039	1.190.037	21.115.259	456.370	21.571.630
Out/99	9.315.368	8.581.620	2.020.875	217.373	10.819.868	1.209.043	21.344.278	476.681	21.820.959

Fonte: BACEN/DEDIP, BACEN/DEMAB, CETIP e Governos de Municípios de capitais

1/ Não inclui notas promissórias não custodiadas na CETIP e debêntures de empresas estatais registradas na Bovespa.

2/ Inclui dívidas junto ao INSS, FGTS, PASEP e outras.

3/ Projetado com base nos últimos dados disponibilizados pelos Municípios de capitais - Não inclui dívidas da administração indireta.

Tabela 6.4
Evolução mensal da dívida da administração direta e indireta dos demais Municípios

	Dívida fundada					Externa	Total	Flutuante (ARO)	Total Geral
	Mobiliária	Contratual interna			Total				
	1/	Tesouro Nacional	Bancária	Outras					
Jan/98	263.160	1.147.132	4.497.922	...	5.645.054	...	5.908.213	361.814	6.270.027
Fev/98	269.035	1.153.037	4.538.579	...	5.691.616	...	5.960.650	393.765	6.354.415
Mar/98	274.687	1.155.722	4.499.515	...	5.655.236	...	5.929.924	439.808	6.369.732
Abr/98	279.380	1.157.728	4.543.994	...	5.701.722	...	5.981.102	463.397	6.444.499
Mai/98	308.936	1.161.704	4.562.849	...	5.724.554	...	6.033.490	493.516	6.527.006
Jun/98	310.150	1.161.430	4.585.419	...	5.746.849	...	6.056.999	481.781	6.538.780
Jul/98	318.332	1.161.673	4.630.375	...	5.792.049	...	6.110.381	457.232	6.567.613
Ago/98	322.109	1.164.745	4.678.138	...	5.842.882	...	6.164.991	419.890	6.584.881
Set/98	328.775	1.164.968	4.679.871	...	5.844.839	...	6.173.614	387.645	6.561.259
Out/98	337.052	1.169.072	4.726.358	...	5.895.430	...	6.232.482	349.217	6.581.700
Nov/98	344.901	1.176.090	4.776.029	...	5.952.119	...	6.297.020	308.218	6.605.238
Dez/98	352.191	1.193.195	4.800.593	...	5.993.789	...	6.345.980	277.471	6.623.451
Jan/99	358.779	1.230.314	4.836.228	...	6.066.542	...	6.425.321	238.397	6.663.718
Fev/99	366.124	1.238.242	4.909.836	...	6.148.078	...	6.514.201	224.303	6.738.504
Mar/99	376.954	1.241.220	4.954.971	...	6.196.191	...	6.573.145	230.009	6.803.154
Abr/99	384.873	1.272.307	5.001.320	...	6.273.627	...	6.658.500	236.943	6.895.443
Mai/99	391.538	1.278.743	5.080.749	...	6.359.492	...	6.751.030	269.273	7.020.303
Jun/99	396.914	1.280.562	5.117.986	...	6.398.548	...	6.795.462	278.336	7.073.798
Jul/99	403.137	1.283.176	5.126.237	...	6.409.414	...	6.812.551	289.483	7.102.034
Ago/99	407.285	1.294.218	5.175.594	...	6.469.812	...	6.877.097	293.109	7.170.206
Set/99	412.074	1.303.874	5.174.394	...	6.478.267	...	6.890.341	280.071	7.170.413
Out/99	416.479	1.319.714	5.238.763	...	6.558.477	...	6.974.955	291.981	7.266.937

Fonte: BACEN/DEDIP, BACEN/DEMAB, CETIP.

1/ Não inclui notas promissórias não custodiadas na CETIP e debêntures de empresas estatais registradas na Bovespa.

Tabela 7.1
Evolução mensal da dívida da administração direta dos Estados, Distrito Federal e Municípios

	Dívida fundada					Total	Flutuante (ARO)	Total Geral	
	Mobiliária	Contratual interna			Externa				
		Tesouro Nacional	Bancária	Outras 1/ 2/	2/				
Jan/98	41.197.673	79.552.211	17.079.156	3.841.682	100.473.049	4.686.486	146.357.208	1.148.922	147.506.130
Fev/98	41.642.879	80.154.788	17.487.437	3.835.053	101.477.278	4.789.225	147.909.382	1.104.303	149.013.685
Mar/98	42.744.528	80.656.125	17.418.146	3.835.112	101.909.383	4.888.663	149.542.573	1.101.824	150.644.397
Abr/98	43.468.713	81.405.456	17.781.291	3.553.424	102.740.171	5.019.759	151.228.643	1.053.979	152.282.623
Mai/98	44.176.865	81.916.497	17.297.202	3.643.845	102.857.545	5.099.790	152.134.199	1.085.312	153.219.511
Jun/98	32.415.576	93.002.891	17.429.384	3.685.903	114.118.178	5.361.375	151.895.130	821.229	152.716.359
Jul/98	32.735.681	97.974.401	20.938.131	3.645.875	122.558.406	5.525.057	160.819.144	790.881	161.610.025
Ago/98	32.737.222	99.833.967	20.181.193	3.660.779	123.675.940	5.709.497	162.122.658	744.191	162.866.850
Set/98	32.322.450	102.548.236	19.924.740	3.659.152	126.132.128	5.908.470	164.363.048	709.950	165.072.998
Out/98	32.199.697	104.220.858	19.753.936	3.661.456	127.636.251	6.183.863	166.019.811	664.979	166.684.790
Nov/98	22.676.774	113.372.407	18.573.275	3.741.011	135.686.694	6.404.387	164.767.855	629.636	165.397.491
Dez/98	23.219.811	115.756.685	17.815.500	3.734.741	137.306.926	6.681.078	167.207.815	610.552	167.818.367
Jan/99	23.551.933	120.208.474	17.888.724	3.965.500	142.062.697	10.858.914	176.473.544	559.388	177.032.932
Fev/99	23.450.242	124.161.294	18.140.686	3.970.791	146.272.771	11.375.593	181.098.606	547.186	181.645.792
Mar/99	23.779.073	124.334.699	18.673.332	3.971.869	146.979.900	9.618.866	180.377.839	574.713	180.952.552
Abr/99	24.328.722	131.432.634	19.196.650	4.018.005	154.647.290	9.303.691	188.279.702	603.640	188.883.342
Mai/99	24.809.962	132.286.093	19.385.060	4.604.405	156.275.558	9.704.346	190.789.866	620.757	191.410.623
Jun/99	25.211.551	132.326.359	19.242.990	4.621.214	156.190.563	9.918.048	191.320.161	692.702	192.012.863
Jul/99	23.818.365	138.368.937	19.440.816	4.639.181	162.448.934	10.186.288	196.453.587	735.041	197.188.628
Ago/99	23.190.244	140.534.242	19.388.554	4.664.750	164.587.546	10.969.839	198.747.630	728.532	199.476.162
Set/99	23.526.142	142.677.185	20.089.323	4.662.854	167.429.362	11.002.514	201.958.018	736.442	202.694.460
Out/99	23.843.402	145.854.114	20.345.401	4.673.415	170.872.931	11.178.229	205.894.562	768.663	206.663.225

Fonte: BACEN/DEDIP, BACEN/DEMAB, CETIP, Governos Estaduais, do Distrito Federal e dos Municípios de capitais.

1/ Inclui dívidas junto ao INSS, FGTS, PASEP e outras.

2/ Projetado com base nos últimos dados disponibilizados pelos Estados, Distrito Federal e Municípios de capitais. Não inclui dívidas dos Municípios não capitais

Tabela 7.2
Evolução mensal da dívida da administração direta dos Estados e Distrito Federal

	Dívida fundada						Total	Flutuante (ARO)	R\$ mil
	Mobiliária	Contratual interna			Total	Externa			Total
		Tesouro Nacional	Bancária	Outras 1/ 2/			2/		
Jan/98	32.816.260	75.912.546	13.744.109	3.641.835	93.298.490	4.156.279	130.271.029	340.793	130.611.822
Fev/98	33.340.551	76.497.147	14.115.363	3.634.185	94.246.695	4.242.733	131.829.979	277.769	132.107.748
Mar/98	33.997.298	76.999.953	14.070.988	3.634.310	94.705.252	4.330.768	133.033.318	284.412	133.317.730
Abr/98	34.573.064	77.732.215	14.407.931	3.349.803	95.489.949	4.449.795	134.512.808	211.541	134.724.349
Mai/98	35.136.583	78.231.580	13.907.808	3.435.489	95.574.877	4.518.175	135.229.636	211.889	135.441.525
Jun/98	23.235.179	89.321.725	13.949.120	3.474.008	106.744.853	4.768.873	134.748.904	-	134.748.904
Jul/98	23.400.372	94.305.068	17.489.851	3.450.360	115.245.280	4.919.247	143.564.898	-	143.564.898
Ago/98	23.264.550	96.150.982	16.690.202	3.463.399	116.304.583	5.084.325	144.653.458	-	144.653.458
Set/98	22.618.289	98.864.342	16.407.656	3.462.565	118.734.564	5.255.045	146.607.898	-	146.607.898
Out/98	22.211.944	100.520.619	16.176.484	3.467.021	120.164.124	5.477.614	147.853.682	-	147.853.682
Nov/98	12.425.792	109.653.524	14.924.810	3.542.409	128.120.743	5.681.820	146.228.355	-	146.228.355
Dez/98	12.721.995	112.036.613	14.184.274	3.536.951	129.757.837	5.931.110	148.410.942	-	148.410.942
Jan/99	12.826.446	116.146.264	14.181.365	3.748.547	134.076.176	9.673.370	156.575.991	-	156.575.991
Fev/99	12.471.411	120.031.414	14.309.586	3.753.926	138.094.926	10.131.072	160.697.408	-	160.697.408
Mar/99	12.876.452	120.327.849	14.803.333	3.763.281	138.894.463	8.549.775	160.320.689	-	160.320.689
Abr/99	13.172.376	127.341.803	15.319.703	3.811.905	146.473.411	8.246.494	167.892.281	-	167.892.281
Mai/99	13.431.290	128.102.132	15.403.538	4.397.522	147.903.192	8.604.492	169.938.974	-	169.938.974
Jun/99	13.647.043	128.139.317	15.213.944	4.413.226	147.766.487	8.892.585	170.306.116	-	170.306.116
Jul/99	13.863.758	131.540.479	15.371.733	4.426.583	151.338.796	9.042.597	174.245.151	-	174.245.151
Ago/99	13.750.217	133.595.209	15.276.029	4.448.176	153.319.415	9.779.802	176.849.434	-	176.849.434
Set/99	13.945.633	135.351.109	15.932.738	4.445.972	155.729.819	9.812.476	179.487.928	-	179.487.928
Out/99	14.130.277	138.441.167	16.142.446	4.456.043	159.039.655	9.969.186	183.139.119	-	183.139.119

Fonte: BACEN/DEDIP, BACEN/DEMAB, CETIP, Governos Estaduais e do Distrito Federal.

1/ Inclui dívidas junto ao INSS, FGTS, PASEP e outras.

2/ Projetado com base nos últimos dados disponibilizados pelos Estados e Distrito Federal.

Tabela 7.3
Evolução mensal da dívida da administração direta dos Municípios de capitais

	Dívida fundada					Externa 2/	Total	Flutuante (ARO)	Total Geral
	Mobiliária	Contratual interna			Total				
		Tesouro Nacional	Bancária	Outras 1/ 2/					
Jan/98	8.118.253	2.802.743	1.066.153	199.847	4.068.742	530.207	12.717.203	446.315	13.163.518
Fev/98	8.033.293	2.816.476	1.078.466	200.868	4.095.810	546.492	12.675.596	432.770	13.108.366
Mar/98	8.472.542	2.812.953	1.090.569	200.802	4.104.324	557.895	13.134.762	377.603	13.512.365
Abr/98	8.616.269	2.825.296	1.097.442	203.621	4.126.359	569.964	13.312.592	379.041	13.691.634
Mai/98	8.756.345	2.835.627	1.097.211	208.356	4.141.194	581.614	13.479.154	379.908	13.859.061
Jun/98	8.895.247	2.832.088	1.166.537	211.895	4.210.520	592.503	13.698.270	339.448	14.037.718
Jul/98	9.045.297	2.820.734	1.117.202	195.515	4.133.451	605.810	13.784.558	333.649	14.118.206
Ago/98	9.178.375	2.832.393	1.131.436	197.380	4.161.209	625.172	13.964.757	324.302	14.289.058
Set/98	9.402.627	2.833.096	1.140.553	196.586	4.170.236	653.424	14.226.287	322.305	14.548.592
Out/98	9.677.359	2.844.916	1.162.087	194.435	4.201.438	706.249	14.585.046	315.762	14.900.808
Nov/98	9.932.387	2.857.779	1.181.791	198.603	4.238.173	722.567	14.893.127	321.418	15.214.544
Dez/98	10.171.547	2.856.235	1.148.829	197.790	4.202.854	749.969	15.124.370	333.081	15.457.451
Jan/99	10.392.146	3.161.493	1.223.372	216.953	4.601.818	1.185.544	16.179.508	320.992	16.500.500
Fev/99	10.637.569	3.222.344	1.286.553	216.864	4.725.761	1.244.521	16.607.851	322.884	16.930.735
Mar/99	10.549.992	3.100.936	1.287.928	208.588	4.597.452	1.069.091	16.216.535	344.704	16.561.239
Abr/99	10.795.377	3.155.108	1.273.002	206.100	4.634.210	1.057.197	16.486.784	366.697	16.853.481
Mai/99	11.010.375	3.242.410	1.311.153	206.883	4.760.446	1.099.854	16.870.675	351.484	17.222.159
Jun/99	11.190.128	3.244.009	1.326.321	207.988	4.778.318	1.025.462	16.993.908	414.366	17.408.274
Jul/99	9.574.004	5.883.269	1.331.811	212.598	7.427.677	1.143.691	18.145.373	445.558	18.590.931
Ago/99	9.053.454	5.986.907	1.332.248	216.574	7.535.729	1.190.037	17.779.221	435.423	18.214.644
Set/99	9.188.183	6.364.769	1.378.581	216.882	7.960.231	1.190.037	18.338.451	456.370	18.794.822
Out/99	9.315.368	6.434.766	1.367.671	217.373	8.019.810	1.209.043	18.544.220	476.681	19.020.901

Fonte: BACEN/DEDIP, BACEN/DEMAB, CETIP, Governos Estaduais, do Distrito Federal e dos Municípios de capitais.

1/ Inclui dívidas junto ao INSS, FGTS, PASEP e outras.

2/ Projetado com base nos últimos dados disponibilizados pelos Municípios de capitais.

Tabela 7.4
Evolução mensal da dívida da administração direta dos demais Municípios

	Dívida fundada					Externa	Total	Flutuante (ARO)	Total Geral
	Mobiliária	Contratual interna			Total				
		Tesouro Nacional	Bancária	Outras					
Jan/98	263.160	836.922	2.268.894	...	3.105.816	...	3.368.976	361.814	3.730.790
Fev/98	269.035	841.165	2.293.607	...	3.134.773	...	3.403.807	393.765	3.797.572
Mar/98	274.687	843.218	2.256.589	...	3.099.807	...	3.374.494	439.808	3.814.303
Abr/98	279.380	847.946	2.275.917	...	3.123.863	...	3.403.243	463.397	3.866.640
Mai/98	283.936	849.291	2.292.182	...	3.141.473	...	3.425.410	493.516	3.918.926
Jun/98	285.150	849.078	2.313.727	...	3.162.806	...	3.447.956	481.781	3.929.737
Jul/98	290.012	848.599	2.331.077	...	3.179.676	...	3.469.688	457.232	3.926.920
Ago/98	294.296	850.592	2.359.555	...	3.210.147	...	3.504.444	419.890	3.924.333
Set/98	301.534	850.797	2.376.531	...	3.227.329	...	3.528.862	387.645	3.916.508
Out/98	310.394	855.324	2.415.365	...	3.270.689	...	3.581.083	349.217	3.930.300
Nov/98	318.595	861.104	2.466.673	...	3.327.778	...	3.646.373	308.218	3.954.591
Dez/98	326.269	863.837	2.482.397	...	3.346.234	...	3.672.503	277.471	3.949.974
Jan/99	333.342	900.717	2.483.987	...	3.384.704	...	3.718.046	238.397	3.956.442
Fev/99	341.262	907.536	2.544.548	...	3.452.084	...	3.793.346	224.303	4.017.649
Mar/99	352.630	905.915	2.582.071	...	3.487.985	...	3.840.615	230.009	4.070.624
Abr/99	360.969	935.723	2.603.945	...	3.539.668	...	3.900.637	236.943	4.137.580
Mai/99	368.297	941.551	2.670.369	...	3.611.920	...	3.980.216	269.273	4.249.489
Jun/99	374.379	943.033	2.702.725	...	3.645.758	...	4.020.137	278.336	4.298.473
Jul/99	380.603	945.189	2.737.272	...	3.682.461	...	4.063.063	289.483	4.352.546
Ago/99	386.572	952.125	2.780.277	...	3.732.403	...	4.118.975	293.109	4.412.084
Set/99	392.326	961.307	2.778.005	...	3.739.312	...	4.131.638	280.071	4.411.710
Out/99	397.757	978.182	2.835.284	...	3.813.466	...	4.211.223	291.981	4.503.204

Fonte: BACEN/DEDIP, BACEN/DEMAB e CETIP.

Tabela 8.1
Evolução mensal da dívida fundada da administração indireta dos Estados, Distrito Federal e Municípios

	Contratual interna					Total	Externa	R\$ mil
	Mobiliária				Total			Total
	1/	Tesouro Nacional	Bancária	Outras	Geral			
Jan/98	...	21.023.023	7.543.500	...	28.566.523	...	28.566.523	
Fev/98	...	21.213.635	7.658.947	...	28.872.582	...	28.872.582	
Mar/98	...	21.272.258	7.318.501	...	28.590.759	...	28.590.759	
Abr/98	...	21.423.477	7.555.218	...	28.978.694	...	28.978.694	
Mai/98	870.373	21.219.441	8.058.682	...	29.278.123	...	30.148.495	
Jun/98	850.866	21.317.343	6.834.425	...	28.151.768	...	29.002.634	
Jul/98	867.603	21.483.138	7.002.890	...	28.486.028	...	29.353.632	
Ago/98	698.546	21.658.937	7.118.949	...	28.777.886	...	29.476.432	
Set/98	598.364	21.668.843	7.206.584	...	28.875.427	...	29.473.791	
Out/98	582.298	21.813.985	7.208.132	...	29.022.117	...	29.604.415	
Nov/98	532.325	21.956.536	7.304.467	...	29.261.002	...	29.793.328	
Dez/98	515.441	22.183.165	7.376.921	...	29.560.086	...	30.075.528	
Jan/99	517.732	23.427.155	7.301.250	...	30.728.404	...	31.246.137	
Fev/99	693.003	23.915.244	7.851.296	...	31.766.539	...	32.459.543	
Mar/99	1.121.091	23.313.507	7.908.147	...	31.221.654	...	32.342.745	
Abr/99	1.084.575	24.523.541	7.420.272	...	31.943.812	...	33.028.387	
Mai/99	1.190.257	24.964.814	7.404.654	...	32.369.468	...	33.559.725	
Jun/99	1.174.974	24.934.831	7.463.714	...	32.398.545	...	33.573.519	
Jul/99	1.170.677	24.069.460	7.502.409	...	31.571.868	...	32.742.545	
Ago/99	1.165.653	24.582.236	7.548.353	...	32.130.590	...	33.296.242	
Set/99	1.107.635	24.558.250	7.565.781	...	32.124.031	...	33.231.667	
Out/99	1.085.066	25.579.563	7.572.258	...	33.151.821	...	34.236.886	

Fonte: BACEN/DEDIP e CETIP.

1/ Não inclui notas promissórias não custodiadas na CETIP e debêntures de empresas estatais registradas na Bovespa.

Tabela 8.2
Evolução mensal da dívida fundada da administração indireta dos Estados e Distrito Federal

	Mobiliária Contratual interna					Externa	R\$ mil
	1/	Tesouro Nacional	Bancária	Outras	Total		Total
							Geral
Jan/98	...	18.933.600	4.744.092	...	23.677.692	...	23.677.692
Fev/98	...	19.101.054	4.840.518	...	23.941.572	...	23.941.572
Mar/98	...	19.150.715	4.499.172	...	23.649.887	...	23.649.887
Abr/98	...	19.329.512	4.716.925	...	24.046.436	...	24.046.436
Mai/98	845.373	19.100.028	5.216.658	...	24.316.686	...	25.162.059
Jun/98	825.866	19.186.769	3.991.000	...	23.177.768	...	24.003.634
Jul/98	839.284	19.331.223	4.128.451	...	23.459.674	...	24.298.958
Ago/98	670.734	19.486.148	4.224.400	...	23.710.548	...	24.381.281
Set/98	571.123	19.490.858	4.325.327	...	23.816.185	...	24.387.308
Out/98	555.640	19.632.122	4.315.960	...	23.948.083	...	24.503.723
Nov/98	506.019	19.752.627	4.411.586	...	24.164.212	...	24.670.232
Dez/98	489.519	19.957.142	4.474.575	...	24.431.717	...	24.921.236
Jan/99	492.295	21.189.742	4.359.152	...	25.548.894	...	26.041.189
Fev/99	668.142	21.641.634	4.894.637	...	26.536.271	...	27.204.413
Mar/99	1.096.767	21.032.459	4.941.162	...	25.973.620	...	27.070.387
Abr/99	1.060.670	22.230.673	4.420.401	...	26.651.075	...	27.711.745
Mai/99	1.167.015	22.547.362	4.390.451	...	26.937.813	...	28.104.828
Jun/99	1.152.440	22.510.298	4.443.179	...	26.953.477	...	28.105.916
Jul/99	1.148.142	21.645.423	4.459.602	...	26.105.025	...	27.253.167
Ago/99	1.144.940	22.134.679	4.499.969	...	26.634.649	...	27.779.589
Set/99	1.087.888	22.088.496	4.519.772	...	26.608.268	...	27.696.156
Out/99	1.066.344	23.091.177	4.515.576	...	27.606.752	...	28.673.096

Fonte: BACEN/DEDIP e CETIP.

1/ Não inclui notas promissórias não custodiadas na CETIP e debêntures de empresas estatais registradas na Bovespa.

Tabela 8.3
Evolução mensal da dívida fundada da administração indireta dos Municípios de capitais

	Mobiliária Contratual interna					Externa	R\$ mil
	1/	Tesouro Nacional	Bancária	Outras	Total		Total
							Geral
Jan/98	...	1.779.213	570.380	...	2.349.593	...	2.349.593
Fev/98	...	1.800.710	573.457	...	2.374.167	...	2.374.167
Mar/98	...	1.809.038	576.404	...	2.385.442	...	2.385.442
Abr/98	...	1.784.183	570.216	...	2.354.399	...	2.354.399
Mai/98	-	1.806.999	571.357	...	2.378.356	...	2.378.356
Jun/98	-	1.818.222	571.735	...	2.389.957	...	2.389.957
Jul/98	-	1.838.840	575.141	...	2.413.981	...	2.413.981
Ago/98	-	1.858.637	575.966	...	2.434.603	...	2.434.603
Set/98	-	1.863.815	577.917	...	2.441.732	...	2.441.732
Out/98	-	1.868.115	581.178	...	2.449.293	...	2.449.293
Nov/98	-	1.888.924	583.525	...	2.472.449	...	2.472.449
Dez/98	-	1.896.664	584.150	...	2.480.814	...	2.480.814
Jan/99	-	1.907.817	589.856	...	2.497.673	...	2.497.673
Fev/99	-	1.942.904	591.370	...	2.534.274	...	2.534.274
Mar/99	-	1.945.743	594.085	...	2.539.827	...	2.539.827
Abr/99	-	1.956.283	602.496	...	2.558.779	...	2.558.779
Mai/99	-	2.080.260	603.823	...	2.684.083	...	2.684.083
Jun/99	-	2.087.005	605.274	...	2.692.278	...	2.692.278
Jul/99	-	2.086.050	653.841	...	2.739.890	...	2.739.890
Ago/99	-	2.105.464	653.067	...	2.758.531	...	2.758.531
Set/99	-	2.127.188	649.620	...	2.776.808	...	2.776.808
Out/99	-	2.146.854	653.204	...	2.800.058	...	2.800.058

Fonte: BACEN/DEDIP e CETIP.

1/ Não inclui notas promissórias não custodiadas na CETIP e debêntures de empresas estatais registradas na Bovespa.

Tabela 8.4
Evolução mensal da dívida fundada da administração indireta dos demais Municípios

	Contratual interna					Externa	R\$ mil
	Mobiliária	Tesouro Nacional	Bancária	Outras	Total		Total
	1/						Geral
Jan/98	...	310.210	2.229.028	...	2.539.237	...	2.539.237
Fev/98	...	311.872	2.244.971	...	2.556.843	...	2.556.843
Mar/98	...	312.504	2.242.926	...	2.555.429	...	2.555.429
Abr/98	...	309.782	2.268.077	...	2.577.859	...	2.577.859
Mai/98	25.000	312.413	2.270.667	...	2.583.080	...	2.608.080
Jun/98	25.000	312.352	2.271.691	...	2.584.043	...	2.609.043
Jul/98	28.320	313.075	2.299.298	...	2.612.373	...	2.640.693
Ago/98	27.813	314.152	2.318.583	...	2.632.735	...	2.660.548
Set/98	27.241	314.170	2.303.340	...	2.617.510	...	2.644.751
Out/98	26.659	313.748	2.310.993	...	2.624.741	...	2.651.399
Nov/98	26.306	314.985	2.309.356	...	2.624.341	...	2.650.647
Dez/98	25.922	329.359	2.318.196	...	2.647.555	...	2.673.477
Jan/99	25.438	329.596	2.352.242	...	2.681.838	...	2.707.276
Fev/99	24.862	330.705	2.365.288	...	2.695.993	...	2.720.855
Mar/99	24.325	335.306	2.372.900	...	2.708.206	...	2.732.530
Abr/99	23.905	336.585	2.397.374	...	2.733.959	...	2.757.863
Mai/99	23.242	337.192	2.410.380	...	2.747.572	...	2.770.814
Jun/99	22.534	337.529	2.415.262	...	2.752.790	...	2.775.324
Jul/99	22.534	337.987	2.388.966	...	2.726.953	...	2.749.487
Ago/99	20.713	342.093	2.395.317	...	2.737.410	...	2.758.123
Set/99	19.748	342.566	2.396.389	...	2.738.955	...	2.758.703
Out/99	18.722	341.532	2.403.478	...	2.745.011	...	2.763.732

Fonte: BACEN/DEDIP e CETIP.

1/ Não inclui notas promissórias não custodiadas na CETIP e debêntures de empresas estatais registradas na Bovespa.

Gráfico 3
Evolução mensal da dívida total dos Estados, Distrito Federal e Municípios

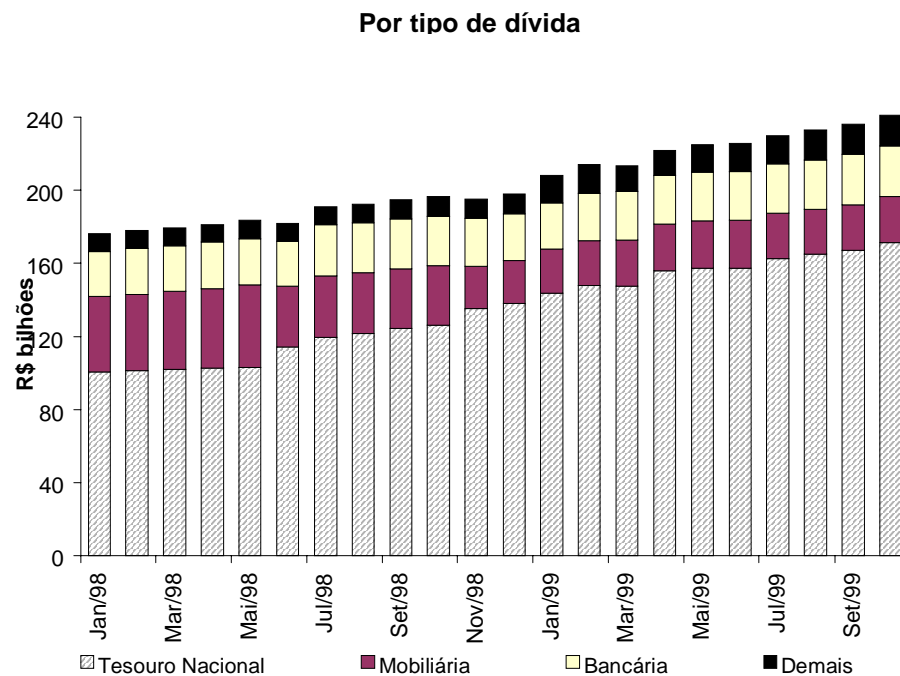
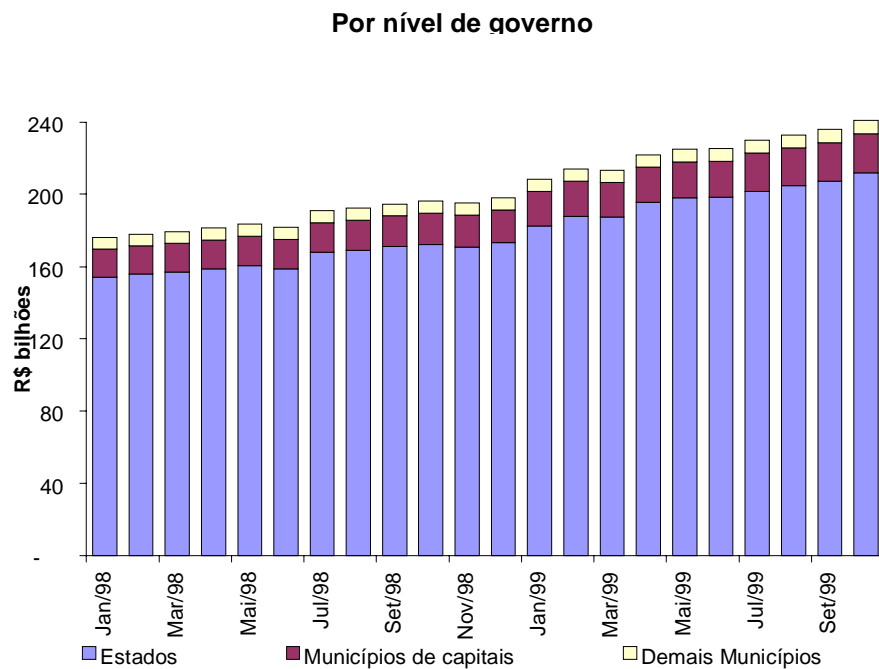
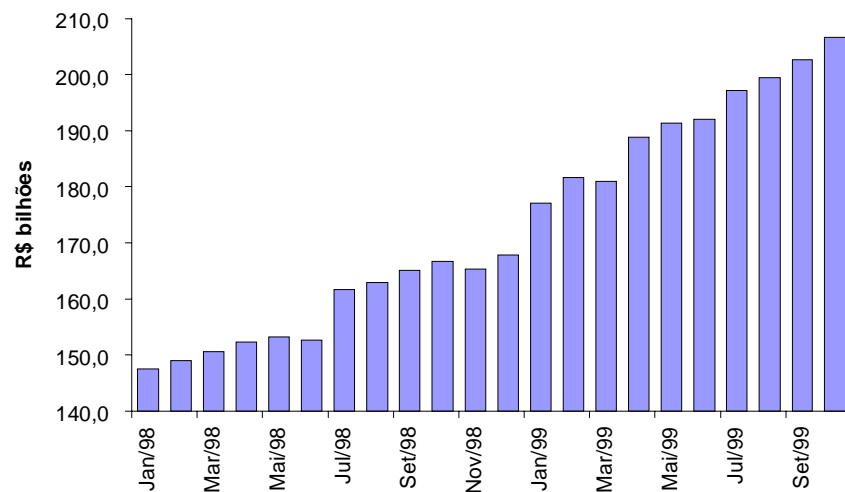


Gráfico 4
Evolução mensal da dívida dos Estados, Distrito Federal e Municípios

Endividamento total da administração direta



Endividamento total da administração indireta

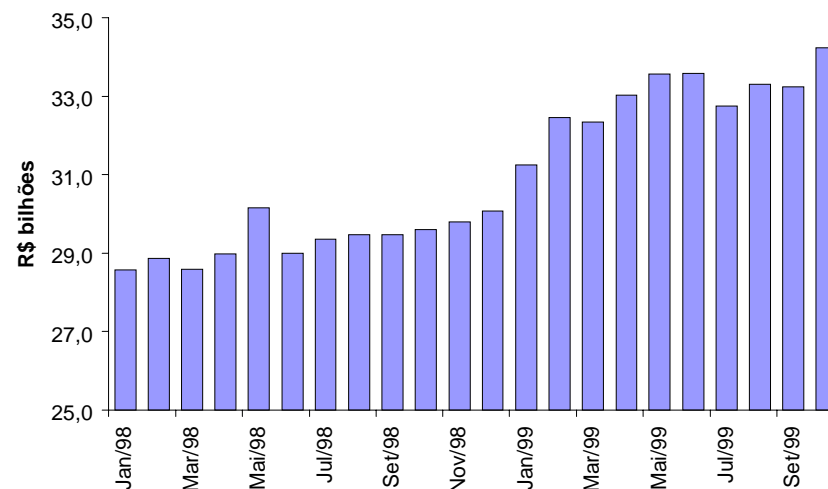


Tabela 9.1

Evolução mensal da dívida da administração direta e indireta dos Estados, Distrito Federal e Municípios por credor 1/

												R\$ mil		
	Tesouro Nacional	Bancos comerciais/múltiplos					Fundos de liquidez da Dívida	Demais instituições financeiras	Fundos mútuos	Credor externo	Outros cred. contratuais	BACEN	Outros cred. mobiliários	Total
		Públicos			Privados	Total								
		Federais	Estaduais	Total										
									2/	2/ 3/		4/		
Jan/98	100.575.234	31.260.480	23.045.391	54.305.871	3.840.995	58.146.866	1.595.584	321.149	3.160.785	4.686.486	3.841.682	1.939	3.742.928	176.072.653
Fev/98	101.368.423	31.796.908	23.614.369	55.411.277	3.601.909	59.013.185	1.787.392	254.333	3.127.316	4.789.225	3.835.053	-	3.711.340	177.886.267
Mar/98	101.928.382	32.414.227	23.995.945	56.410.171	2.741.667	59.151.838	1.827.290	252.815	3.113.211	4.888.663	3.835.112	364.208	3.873.636	179.235.156
Abr/98	102.828.933	33.198.852	24.681.772	57.880.624	2.914.498	60.795.122	1.781.321	236.422	3.047.996	5.019.759	3.553.424	370.424	3.627.916	181.261.317
Mai/98	103.135.938	33.293.407	25.147.224	58.440.632	3.356.439	61.797.070	1.860.976	238.637	2.982.198	5.099.790	3.643.845	376.462	4.233.091	183.368.007
Jun/98	114.320.234	34.057.879	13.532.905	47.590.783	1.890.148	49.480.931	1.728.003	245.224	2.738.441	5.361.375	3.685.903	382.494	3.776.388	181.718.993
Jul/98	119.457.539	33.974.856	13.480.626	47.455.481	1.944.513	49.399.994	1.704.098	208.786	2.940.108	5.525.057	3.645.875	4.297.954	3.784.245	190.963.656
Ago/98	121.492.905	33.372.725	13.512.699	46.885.424	1.698.745	48.584.169	1.394.706	448.077	3.011.950	5.709.497	3.660.779	4.323.617	3.717.582	192.343.282
Set/98	124.217.080	34.374.180	12.973.883	47.348.063	1.409.712	48.757.775	1.305.173	463.385	2.489.822	5.908.470	3.659.152	4.353.458	3.392.473	194.546.789
Out/98	126.034.843	34.972.423	12.294.606	47.267.028	1.422.294	48.689.323	1.335.916	380.953	2.226.656	6.183.863	3.661.456	4.384.831	3.391.365	196.289.205
Nov/98	135.328.943	34.474.601	2.985.218	37.459.819	1.380.816	38.840.635	770.136	382.488	2.325.992	6.404.387	3.741.011	3.988.584	3.408.642	195.190.818
Dez/98	137.939.850	34.707.947	3.115.807	37.823.754	1.006.109	38.829.864	677.249	401.164	2.247.281	6.681.078	3.734.741	4.008.250	3.374.417	197.893.895
Jan/99	143.635.629	35.552.318	3.136.283	38.688.601	817.756	39.506.358	1.037.471	102.690	1.831.511	10.858.914	3.965.500	4.068.159	3.272.838	208.279.069
Fev/99	148.076.537	36.631.960	2.783.072	39.415.032	742.446	40.157.478	965.044	407.703	1.803.349	11.375.593	3.970.791	4.135.914	3.212.926	214.105.335
Mar/99	147.648.206	37.387.489	2.824.735	40.212.224	867.692	41.079.916	990.079	287.609	1.755.920	9.618.866	3.971.869	4.339.427	3.603.405	213.295.297
Abr/99	155.956.175	37.881.509	2.456.295	40.337.804	794.235	41.132.039	986.283	326.147	1.660.874	9.303.691	4.018.005	4.447.899	4.080.615	221.911.729
Mai/99	157.250.908	38.463.740	2.374.783	40.838.524	871.598	41.710.122	958.682	275.174	1.842.170	9.704.346	4.604.405	4.471.173	4.153.369	224.970.348
Jun/99	157.261.190	38.289.139	2.319.724	40.608.863	776.093	41.384.956	842.658	277.213	1.711.342	9.918.048	4.621.214	4.493.960	5.075.801	225.586.382
Jul/99	162.438.397	37.258.323	2.335.966	39.594.289	765.236	40.359.525	665.042	219.109	100.250	10.186.288	4.639.181	4.564.955	6.758.426	229.931.173
Ago/99	165.116.478	37.378.087	2.317.637	39.695.725	721.112	40.416.836	502.068	149.079	135.354	10.969.839	4.664.750	4.661.119	6.156.880	232.772.404
Set/99	167.235.435	38.248.959	2.383.551	40.632.510	628.897	41.261.407	489.075	134.132	227.476	11.002.514	4.662.854	4.752.754	6.160.479	235.926.127
Out/99	171.433.677	38.657.744	2.387.559	41.045.303	654.115	41.699.418	489.773	141.392	239.031	11.178.229	4.673.415	4.846.354	6.198.822	240.900.111

Fonte: BACEN/DEDIP, BACEN/DEMAB, CETIP, Governos Estaduais, do Distrito Federal e dos Municípios de capitais.

1/ Não inclui notas promissórias não custodiadas na CETIP e debêntures de empresas estatais registradas na Bovespa.

2/ Projetado com base nos últimos dados disponibilizados pelos Estados, Distrito Federal e Municípios de capitais - Não inclui dívidas da administração indireta (todos os níveis) nem da administração direta dos Municípios não-capitais.

3/ Inclui dívidas junto ao INSS, FGTS, PASEP e outras.

4/ Pessoas físicas, pessoas jurídicas não financeiras e detentores de títulos mobiliários vencidos.

Tabela 9.2

Evolução mensal da dívida da administração direta e indireta dos Estados e Distrito Federal por credor 1/

	R\$ mil													
	Tesouro Nacional	Bancos comerciais/múltiplos					Fundos de liquidez da Dívida	Demais instituições financeiras	Fundos mútuos	Credor externo	Outros cred. contratuais	BACEN	Outros cred. mobiliários	Total
		Públicos			Privados	Total								
		Federais	Estaduais	Total										
									2/	2/ 3/		4/		
Jan/98	94.846.147	22.403.098	21.932.493	44.335.590	2.669.649	47.005.240	1.301.984	226.542	1.124.097	4.156.279	3.641.835	1.939	1.985.452	154.289.514
Fev/98	95.598.200	23.062.679	22.497.024	45.559.702	2.396.054	47.955.757	1.421.120	179.407	1.080.627	4.242.733	3.634.185	-	1.937.291	156.049.319
Mar/98	96.150.669	23.523.773	22.951.111	46.474.884	1.507.292	47.982.176	1.371.513	161.328	945.202	4.330.768	3.634.310	364.208	2.027.444	156.967.617
Abr/98	97.061.727	24.097.011	23.636.135	47.733.146	1.587.622	49.320.768	1.425.337	142.911	836.071	4.449.795	3.349.803	370.424	1.813.949	158.770.785
Mai/98	97.331.608	23.946.421	23.999.685	47.946.106	2.038.211	49.984.317	1.508.234	133.257	784.206	4.518.175	3.435.489	376.462	2.531.835	160.603.583
Jun/98	108.508.494	23.896.344	12.387.276	36.283.620	730.052	37.013.672	1.382.876	136.353	776.456	4.768.873	3.474.008	382.494	2.309.314	158.752.538
Jul/98	113.636.291	23.801.141	12.334.164	36.135.306	732.166	36.867.471	1.382.964	138.569	813.023	4.919.247	3.450.360	4.297.954	2.357.976	167.863.856
Ago/98	115.637.129	23.111.187	12.360.188	35.471.375	735.660	36.207.035	1.124.709	132.426	778.826	5.084.325	3.463.399	4.323.617	2.283.273	169.034.739
Set/98	118.355.201	23.559.968	11.786.268	35.346.236	654.944	36.001.179	992.822	113.596	443.683	5.255.045	3.462.565	4.353.458	2.017.656	170.995.206
Out/98	120.152.741	23.714.585	11.091.634	34.806.219	684.901	35.491.120	1.056.168	47.942	302.718	5.477.614	3.467.021	4.384.831	1.977.251	172.357.404
Nov/98	129.406.150	22.960.670	1.755.802	24.716.473	654.971	25.371.444	562.712	39.621	318.404	5.681.820	3.542.409	3.988.584	1.987.442	170.898.587
Dez/98	131.993.755	22.557.706	2.002.774	24.560.480	427.000	24.987.480	567.533	50.264	268.286	5.931.110	3.536.951	4.008.250	1.988.549	173.332.178
Jan/99	137.336.005	22.725.783	1.934.899	24.660.681	405.634	25.066.315	579.893	32.830	106.479	9.673.370	3.748.547	4.068.159	2.005.582	182.617.180
Fev/99	141.673.048	23.392.346	1.556.748	24.949.094	378.070	25.327.164	593.687	191.721	107.790	10.131.072	3.753.926	4.135.914	1.987.499	187.901.822
Mar/99	141.360.307	24.003.294	1.584.947	25.588.241	498.802	26.087.044	613.484	182.532	138.566	8.549.775	3.763.281	4.339.427	2.356.660	187.391.076
Abr/99	149.572.477	24.129.609	1.275.269	25.404.878	481.088	25.885.965	627.915	184.675	93.225	8.246.494	3.811.905	4.447.899	2.733.470	195.604.026
Mai/99	150.649.494	24.446.684	1.183.164	25.629.848	489.287	26.119.135	640.593	184.734	102.862	8.604.492	4.397.522	4.471.173	2.873.798	198.043.802
Jun/99	150.649.615	24.472.331	1.116.719	25.589.050	401.970	25.991.020	606.579	178.280	105.693	8.892.585	4.413.226	4.493.960	3.081.074	198.412.032
Jul/99	153.185.902	24.774.661	1.142.695	25.917.356	368.940	26.286.296	616.641	170.318	98.898	9.042.597	4.426.583	4.564.955	3.106.128	201.498.318
Ago/99	155.729.889	24.822.736	1.095.891	25.918.627	339.555	26.258.182	408.961	149.079	133.282	9.779.802	4.448.176	4.661.119	3.060.533	204.629.022
Set/99	157.439.605	25.564.170	1.146.357	26.710.527	303.481	27.014.009	415.043	134.132	220.564	9.812.476	4.445.972	4.752.754	2.949.529	207.184.084
Out/99	161.532.344	25.856.126	1.134.353	26.990.479	278.565	27.269.043	420.787	141.392	232.478	9.969.186	4.456.043	4.846.354	2.944.589	211.812.215

Fonte: BACEN/DEDIP, BACEN/DEMAB, CETIP, Governos Estaduais e do Distrito Federal.

1/ Não inclui notas promissórias não custodiadas na CETIP e debêntures de empresas estatais registradas na Bovespa.

2/ Projetado com base nos últimos dados disponibilizados pelos Estados e Distrito Federal - Não inclui dívidas da administração indireta (todos os níveis).

3/ Inclui dívidas junto ao INSS, FGTS, PASEP e outras.

4/ Pessoas físicas, pessoas jurídicas não financeiras e detentores de títulos mobiliários vencidos.

Tabela 9.3

Evolução mensal da dívida da administração direta e indireta dos Municípios de capitais por credor 1/

	R\$ mil													
	Tesouro Nacional	Bancos comerciais/múltiplos			Privados	Total	Fundos de liquidez da Dívida	Demais instituições financeiras	Fundos mútuos	Credor externo	Outros cred. contratuais	BACEN	Outros cred. mobiliários	Total
		Públicos												
		Federais	Estaduais	Total										
									2/	2/ 3/		4/		
Jan/98	4.581.955	5.254.679	281.974	5.536.653	694.619	6.231.271	283.116	93.686	1.978.500	530.207	199.847	-	1.614.528	15.513.111
Fev/98	4.617.186	5.069.222	274.726	5.343.948	728.505	6.072.452	355.553	74.708	1.985.638	546.492	200.868	-	1.629.637	15.482.533
Mar/98	4.621.992	5.175.076	263.132	5.438.208	731.510	6.169.718	444.834	81.506	2.103.696	557.895	200.802	-	1.700.500	15.880.943
Abr/98	4.609.479	5.339.024	253.998	5.593.022	828.057	6.421.079	344.854	80.339	2.148.303	569.964	203.621	-	1.668.393	16.046.033
Mai/98	4.642.626	5.440.738	355.077	5.795.815	831.201	6.627.016	341.430	76.506	2.143.996	581.614	208.356	-	1.615.874	16.237.418
Jun/98	4.650.310	6.270.791	346.871	6.617.662	686.414	7.304.076	343.705	77.014	1.927.459	592.503	211.895	-	1.320.713	16.427.675
Jul/98	4.659.574	6.244.171	345.917	6.590.088	757.237	7.347.325	319.688	62.798	2.066.990	605.810	195.515	-	1.274.488	16.532.187
Ago/98	4.691.030	6.293.607	347.091	6.640.698	538.070	7.178.768	268.530	297.856	2.183.144	625.172	197.380	-	1.281.782	16.723.662
Set/98	4.696.911	6.851.158	345.904	7.197.062	352.824	7.549.886	310.848	332.789	2.030.898	653.424	196.586	-	1.218.982	16.990.323
Out/98	4.713.031	7.251.343	350.152	7.601.496	364.736	7.966.232	272.929	314.462	1.908.248	706.249	194.435	-	1.256.675	17.332.261
Nov/98	4.746.703	7.509.761	349.227	7.858.988	366.225	8.225.213	205.835	335.346	1.991.485	722.567	198.603	-	1.261.242	17.686.993
Dez/98	4.752.900	8.121.617	210.055	8.331.672	261.365	8.593.038	108.089	350.897	1.962.506	749.969	197.790	-	1.223.077	17.938.266
Jan/99	5.069.310	8.777.922	258.891	9.036.813	152.921	9.189.734	455.916	69.860	1.708.854	1.185.544	216.953	-	1.102.002	18.998.172
Fev/99	5.165.248	9.125.433	277.679	9.403.113	113.888	9.517.000	369.655	215.982	1.678.307	1.244.521	216.864	-	1.057.432	19.465.009
Mar/99	5.046.679	9.232.497	272.814	9.505.311	116.719	9.622.031	374.836	105.077	1.600.238	1.069.091	208.588	-	1.074.526	19.101.066
Abr/99	5.111.391	9.546.408	259.998	9.806.406	77.717	9.884.123	356.568	141.472	1.567.649	1.057.197	206.100	-	1.087.759	19.412.260
Mai/99	5.322.671	9.768.426	260.663	10.029.089	85.692	10.114.781	316.253	90.439	1.737.914	1.099.854	206.883	-	1.017.448	19.906.243
Jun/99	5.331.013	9.589.420	265.427	9.854.847	80.130	9.934.977	235.123	98.933	1.604.297	1.025.462	207.988	-	1.662.759	20.100.552
Jul/99	7.969.319	8.272.676	263.271	8.535.947	57.885	8.593.833	47.429	48.790	-	1.143.691	212.598	-	3.315.162	21.330.821
Ago/99	8.092.371	8.319.594	267.566	8.587.160	38.117	8.625.277	92.120	-	-	1.190.037	216.574	-	2.756.796	20.973.176
Set/99	8.491.957	8.428.967	261.745	8.690.712	36.585	8.727.296	73.031	-	-	1.190.037	216.882	-	2.872.427	21.571.630
Out/99	8.581.620	8.533.055	259.691	8.792.745	40.340	8.833.085	67.970	-	-	1.209.043	217.373	-	2.911.868	21.820.959

Fonte: BACEN/DEDIP, BACEN/DEMAB, CETIP e Governos dos Municípios de capitais.

1/ Não inclui notas promissórias não custodiadas na CETIP e debêntures de empresas estatais registradas na Bovespa.

2/ Projetado com base nos últimos dados disponibilizados pelos Municípios de capitais - Não inclui dívidas da administração indireta.

3/ Inclui dívidas junto ao INSS, FGTS, PASEP e outras.

4/ Pessoas físicas, pessoas jurídicas não financeiras e detentores de títulos mobiliários vencidos.

Tabela 9.4

Evolução mensal da dívida da administração direta e indireta dos demais Municípios por credor 1/

	R\$ mil													
	Tesouro Nacional	Bancos comerciais/múltiplos Públicos			Privados	Total	Fundos de liquidez da Dívida	Demais instituições financeiras	Fundos mútuos	Credor externo	Outros cred. contratuais	BACEN	Outros cred. mobiliários	Total
		Federais	Estaduais	Total										
Jan/98	1.147.132	3.602.703	830.925	4.433.628	476.727	4.910.355	10.484	921	58.188	-	142.948	6.270.027
Fev/98	1.153.037	3.665.007	842.619	4.507.626	477.350	4.984.976	10.720	218	61.051	-	144.413	6.354.415
Mar/98	1.155.722	3.715.377	781.703	4.497.079	502.865	4.999.945	10.943	9.981	64.313	-	145.692	6.386.596
Abr/98	1.157.728	3.762.817	791.639	4.554.456	498.819	5.053.274	11.130	13.172	63.621	-	145.574	6.444.499
Mai/98	1.161.704	3.906.249	792.462	4.698.711	487.026	5.185.737	11.311	28.873	53.997	-	85.383	6.527.006
Jun/98	1.161.430	3.890.744	798.758	4.689.502	473.682	5.163.184	1.422	31.857	34.526	-	146.361	6.538.780
Jul/98	1.161.673	3.929.543	800.544	4.730.087	455.110	5.185.198	1.446	7.419	60.095	-	151.781	6.567.613
Ago/98	1.164.745	3.967.931	805.421	4.773.352	425.015	5.198.366	1.467	17.795	49.981	-	152.527	6.584.881
Set/98	1.164.968	3.963.054	841.712	4.804.766	401.944	5.206.710	1.504	17.000	15.242	-	155.836	6.561.259
Out/98	1.169.072	4.006.494	852.820	4.859.314	372.657	5.231.971	6.820	18.549	15.690	-	157.438	6.599.540
Nov/98	1.176.090	4.004.170	880.189	4.884.359	359.620	5.243.979	1.589	7.520	16.103	-	159.958	6.605.238
Dez/98	1.193.195	4.028.624	902.978	4.931.601	317.744	5.249.345	1.627	2	16.490	-	162.791	6.623.451
Jan/99	1.230.314	4.048.614	942.494	4.991.107	259.202	5.250.309	1.662	-	16.178	-	165.254	6.663.718
Fev/99	1.238.242	4.114.180	948.645	5.062.825	250.488	5.313.313	1.702	-	17.252	-	167.995	6.738.504
Mar/99	1.241.220	4.151.698	966.973	5.118.671	252.170	5.370.841	1.759	-	17.115	-	172.219	6.803.154
Abr/99	1.272.307	4.205.492	921.028	5.126.520	235.430	5.361.950	1.800	-	-	-	259.385	6.895.443
Mai/99	1.278.743	4.248.631	930.957	5.179.588	296.619	5.476.207	1.836	-	1.394	-	262.122	7.020.303
Jun/99	1.280.562	4.227.388	937.579	5.164.967	293.993	5.458.959	956	-	1.352	-	331.968	7.073.798
Jul/99	1.283.176	4.210.986	930.000	5.140.986	338.411	5.479.396	972	-	1.352	-	337.136	7.102.034
Ago/99	1.294.218	4.235.758	954.181	5.189.938	343.440	5.533.378	988	-	2.071	-	339.551	7.170.206
Set/99	1.303.874	4.255.822	975.449	5.231.271	288.831	5.520.102	1.002	-	6.912	-	338.523	7.170.413
Out/99	1.319.714	4.268.563	993.516	5.262.079	335.210	5.597.289	1.016	-	6.553	-	342.365	7.266.937

Fonte: BACEN/DEDIP, BACEN/DEMAB e CETIP.

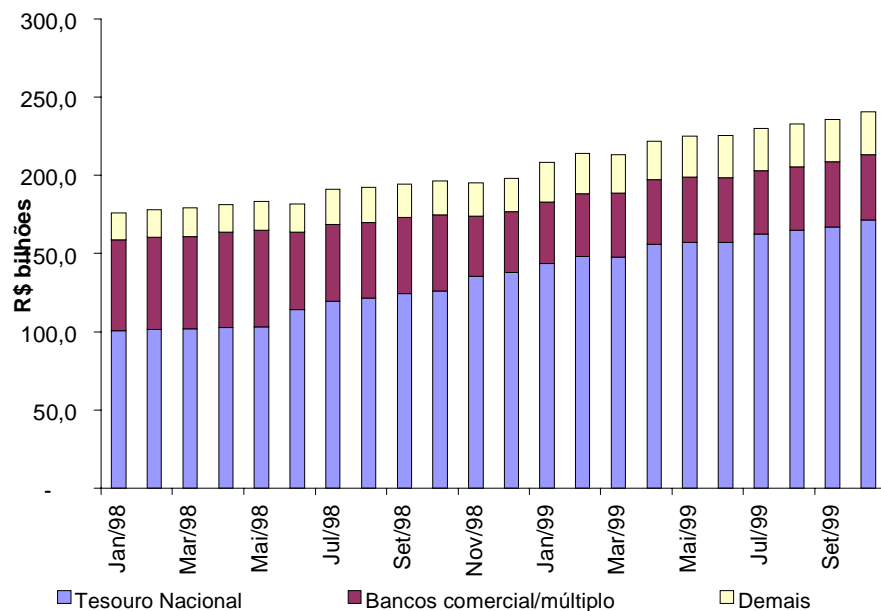
1/ Não inclui notas promissórias não custodiadas na CETIP e debêntures de empresas estatais registradas na Bovespa.

2/ Pessoas físicas, pessoas jurídicas não financeiras e detentores de títulos mobiliários vencidos.

Gráfico 5

Evolução mensal da dívida da administração direta e indireta dos Estados, Distrito Federal e Municípios

Endividamento total por credor



Dívida mobiliária e contratual por tipo de banco comercial/múltiplo credor

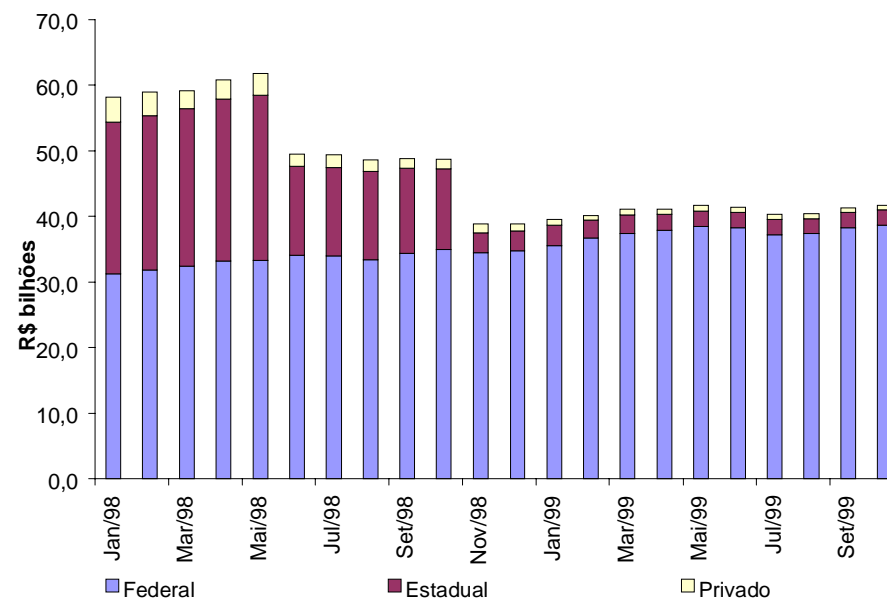


Tabela 10.1

Evolução mensal da dívida da administração direta e indireta dos Estados, Distrito Federal e Municípios 1/ 2/

	Acre	Alagoas	Amapá	Amazonas	Bahia	Ceará	Distrito Federal	Espírito Santo	Goiás	Maranhão	Mato Grosso	Mato Grosso do Sul	Minas Gerais	Pará
Jan/98	535.703	2.769.864	93.943	1.479.734	6.218.135	2.534.358	1.094.386	1.635.107	6.976.455	2.856.913	3.497.680	3.124.990	17.972.254	1.423.693
Fev/98	540.594	2.819.728	94.736	1.490.161	6.308.780	2.553.865	1.108.360	1.672.759	7.072.768	2.896.563	3.528.123	3.163.504	18.122.193	1.435.046
Mar/98	542.383	2.855.787	95.952	1.491.788	6.308.200	2.594.853	1.120.588	1.690.714	7.124.190	2.937.612	3.460.245	2.768.873	18.580.338	1.448.183
Abr/98	546.711	2.895.622	97.034	1.495.429	6.375.152	2.603.633	1.145.325	1.725.400	6.813.560	2.961.464	3.517.979	2.808.007	19.585.279	1.452.408
Mai/98	537.610	2.411.882	98.260	1.480.302	6.359.331	2.636.473	1.161.096	1.655.032	6.944.247	2.984.300	3.549.771	2.833.896	20.197.362	1.468.128
Jun/98	547.248	2.437.624	100.386	1.619.862	6.435.754	2.652.371	1.176.756	1.674.326	6.992.236	3.030.964	3.635.897	2.830.087	16.790.001	1.467.874
Jul/98	549.744	2.473.796	100.507	1.624.539	8.003.347	2.685.829	1.193.348	1.663.639	7.018.618	3.055.548	3.679.677	2.895.996	19.286.680	1.400.039
Ago/98	549.057	2.506.326	100.743	1.631.102	8.030.676	2.723.803	1.221.610	1.679.922	7.070.474	3.079.216	3.521.887	2.926.668	20.036.365	1.407.482
Set/98	548.951	2.551.557	100.760	1.631.295	8.029.347	2.767.453	1.256.079	1.668.205	7.098.710	3.089.578	3.492.216	2.950.018	20.642.492	1.415.643
Out/98	551.304	2.626.960	101.036	1.641.519	8.095.472	2.817.410	1.259.259	1.671.201	6.999.804	3.115.238	3.532.491	3.007.234	20.561.240	1.436.258
Nov/98	554.835	2.684.991	101.322	1.648.520	8.171.593	2.851.549	1.243.149	1.687.393	7.021.826	3.150.981	3.537.519	2.797.732	20.687.907	1.448.722
Dez/98	562.737	2.700.522	100.292	1.957.059	8.233.563	2.914.138	1.277.017	1.712.458	7.061.448	2.848.237	3.565.111	2.818.334	20.671.740	1.452.409
Jan/99	566.424	2.777.343	128.688	1.669.350	8.202.469	3.330.700	1.329.299	2.283.394	7.218.494	3.075.470	3.709.584	2.947.659	21.524.892	1.473.531
Fev/99	568.517	2.646.803	129.347	1.699.777	8.655.789	3.423.322	1.348.025	2.320.344	7.311.322	3.645.202	3.932.556	2.988.405	22.057.517	1.616.995
Mar/99	574.689	2.662.400	129.220	1.702.069	8.569.636	3.230.993	1.334.156	2.289.980	7.408.149	3.633.211	3.951.326	2.981.570	21.946.030	1.604.994
Abr/99	710.827	2.743.039	134.986	1.818.536	8.599.538	3.209.642	1.337.831	2.362.634	7.709.545	3.797.508	4.117.328	3.115.009	23.339.160	1.712.500
Mai/99	714.827	2.774.989	135.699	1.828.245	8.700.880	3.274.284	1.494.945	2.385.941	7.696.607	3.833.328	4.162.720	3.165.512	23.529.839	1.723.335
Jun/99	717.092	2.793.812	136.448	1.826.055	8.576.025	3.286.376	1.371.267	2.395.724	7.746.855	3.851.076	4.240.292	3.174.156	23.602.241	1.709.602
Jul/99	719.848	2.838.491	136.943	1.832.635	8.677.591	4.212.492	1.378.062	2.413.494	8.227.606	3.881.829	4.295.381	3.208.319	23.935.632	1.638.663
Ago/99	724.318	2.825.362	138.562	2.033.235	8.807.382	4.253.265	1.398.382	2.463.446	8.338.588	3.963.719	4.363.234	3.266.408	24.360.670	1.707.654
Set/99	716.466	2.903.362	138.383	2.090.964	9.050.398	4.390.954	1.411.929	2.479.289	8.420.336	3.980.558	4.386.455	3.272.035	24.661.871	1.718.337
Out/99	719.947	2.947.845	138.750	2.164.364	9.219.861	4.409.907	1.412.028	2.529.444	8.356.628	4.092.365	4.525.263	3.379.249	25.127.991	1.771.318

Fonte: BACEN/DEDIP, BACEN/DEMAB, CETIP, Governos Estaduais, do Distrito Federal e dos Municípios de capitais.

1/ Não inclui notas promissórias não custodiadas na CETIP e debêntures de empresas estatais registradas na Bovespa.

2/ Os valores referentes às dívidas junto ao INSS, FGTS, PASEP, outras contratuais interna e externa foram projetados com base nos últimos dados disponibilizados pelos Estados, Distrito Federal e Municípios de capitais. Não inclui dívidas junto ao INSS, FGTS, PASEP, outras contratuais interna e externa da administração indireta (todos os níveis) nem da administração direta dos Municípios não-capitais.

Tabela 10.1

Evolução mensal da dívida da administração direta e indireta dos Estados, Distrito Federal e Municípios 1/ 2/

(continuação)	Paraíba	Paraná	Pernambuco	Piauí	Rio de Janeiro	Rio Grande do Norte	Rio Grande do Sul	Rondônia	Roraima	Santa Catarina	São Paulo	Sergipe	Tocantins	R\$ mil Total
Jan/98	1.899.867	4.847.242	3.163.388	1.541.102	18.500.701	938.077	12.961.344	834.920	230.092	4.579.682	72.815.875	1.247.431	299.718	176.072.653
Fev/98	1.902.131	4.894.635	3.208.890	1.559.648	18.739.257	947.634	13.253.590	847.907	234.437	4.606.082	73.316.106	1.265.369	303.401	177.886.267
Mar/98	1.906.528	4.753.024	3.244.622	1.574.729	19.125.809	951.720	13.412.580	800.417	234.863	4.652.428	73.889.956	1.361.000	307.774	179.235.156
Abr/98	1.909.836	4.705.832	3.245.982	1.595.538	19.405.127	957.484	13.625.792	810.412	239.107	4.706.237	74.348.360	1.373.002	315.605	181.261.317
Mai/98	1.888.712	4.906.364	3.276.418	1.605.633	19.654.576	956.671	13.845.754	790.602	238.087	4.918.811	75.285.581	1.368.494	314.612	183.368.007
Jun/98	1.932.417	4.941.898	3.086.722	1.618.262	20.059.133	957.481	14.006.093	1.350.834	242.575	4.981.859	75.450.285	1.383.651	316.398	181.718.993
Jul/98	1.953.458	5.058.150	3.145.023	1.645.712	24.240.691	961.578	14.172.977	1.377.175	242.841	5.045.243	76.009.437	1.159.654	320.410	190.963.656
Ago/98	1.960.415	5.134.228	3.133.439	1.660.811	24.558.517	911.432	14.278.408	1.233.980	244.643	5.082.823	76.177.857	1.162.765	318.634	192.343.282
Set/98	1.962.509	5.184.628	4.367.303	1.676.827	24.904.774	911.788	14.479.923	1.239.414	246.449	4.898.647	75.938.759	1.171.543	321.922	194.546.789
Out/98	1.978.940	5.250.211	4.417.219	1.694.679	25.369.838	913.170	14.794.696	1.227.296	245.795	4.893.904	76.569.493	1.172.347	345.192	196.289.205
Nov/98	1.991.498	5.339.629	4.433.850	1.711.482	25.831.606	919.184	12.446.358	1.256.224	247.788	4.918.581	76.985.716	1.175.835	345.029	195.190.818
Dez/98	2.026.913	5.393.137	4.416.222	1.717.831	26.463.297	919.494	12.524.820	1.254.434	249.057	4.961.829	78.529.987	1.207.334	354.478	197.893.895
Jan/99	2.105.075	6.059.810	4.516.217	1.798.701	27.709.820	968.259	14.770.167	1.267.616	252.223	5.284.378	81.584.060	1.270.505	454.941	208.279.069
Fev/99	2.386.949	5.981.877	4.566.997	1.846.063	28.371.183	1.003.602	15.077.117	1.290.480	252.118	5.379.733	83.818.290	1.324.073	462.931	214.105.335
Mar/99	2.396.272	5.763.474	4.661.145	1.849.162	28.846.085	1.010.937	14.879.423	1.321.108	294.030	5.302.905	83.201.145	1.319.021	432.166	213.295.297
Abr/99	2.480.100	8.602.981	4.672.538	1.918.488	29.420.108	1.092.338	15.528.775	1.351.247	296.816	5.584.543	84.486.853	1.341.810	427.050	221.911.729
Mai/99	2.280.183	8.691.779	4.732.866	1.944.626	29.852.858	1.101.492	16.312.841	1.360.605	299.859	5.687.615	85.494.112	1.353.460	436.901	224.970.348
Jun/99	2.285.755	8.621.210	4.753.865	1.969.946	30.182.292	1.104.100	16.325.651	1.367.947	300.812	5.732.051	85.723.988	1.347.970	443.770	225.586.382
Jul/99	2.303.475	8.881.933	4.788.654	1.976.392	31.465.399	1.153.428	16.554.496	1.381.058	302.048	5.863.477	86.030.717	1.356.664	476.446	229.931.173
Ago/99	2.212.925	9.050.771	4.837.393	1.991.983	31.370.711	1.158.726	16.863.549	1.393.733	311.707	5.764.949	87.334.755	1.339.354	497.624	232.772.404
Set/99	2.229.246	9.107.417	4.893.074	2.000.578	32.134.521	1.190.980	17.079.748	1.408.012	311.210	5.821.010	88.246.020	1.386.665	496.308	235.926.127
Out/99	2.282.523	9.352.533	4.972.778	2.054.213	32.576.899	1.210.419	17.319.384	1.428.181	312.601	6.447.086	90.248.526	1.397.749	502.259	240.900.111

Fonte: BACEN/DEDIP, BACEN/DEMAB, CETIP, Governos Estaduais, do Distrito Federal e dos Municípios de capitais.

1/ Não inclui notas promissórias não custodiadas na CETIP e debêntures de empresas estatais registradas na Bovespa.

2/ Os valores referentes às dívidas junto ao INSS, FGTS, PASEP, outras contratuais interna e externa foram projetados com base nos últimos dados disponibilizados pelos Estados, Distrito Federal e Municípios de capitais. Não inclui dívidas junto ao INSS, FGTS, PASEP, outras contratuais interna e externa da administração indireta (todos os níveis) nem da administração direta dos Municípios não-capitais.

Tabela 10.2**Evolução mensal da dívida da administração direta e indireta dos Estados e Distrito Federal 1/ 2/**

	Acre	Alagoas	Amapá	Amazonas	Bahia	Ceará	Distrito Federal	Espírito Santo	Goiás	Maranhão	Mato Grosso	Mato Grosso do Sul	Minas Gerais	Pará
Jan/98	520.589	2.607.723	76.334	1.391.716	5.345.168	2.417.108	1.094.386	1.554.345	6.792.617	2.753.069	3.356.327	2.979.411	17.081.996	1.385.379
Fev/98	525.364	2.658.052	76.835	1.401.442	5.427.798	2.435.581	1.108.360	1.591.533	6.888.045	2.778.007	3.384.688	3.016.194	17.207.270	1.395.885
Mar/98	527.216	2.693.997	78.103	1.403.004	5.426.525	2.474.187	1.120.588	1.608.525	6.934.246	2.817.369	3.310.897	2.621.712	17.653.965	1.406.988
Abr/98	531.508	2.732.808	78.639	1.404.784	5.489.610	2.483.115	1.145.325	1.643.323	6.621.852	2.840.086	3.365.866	2.660.593	18.654.962	1.410.049
Mai/98	522.428	2.247.600	79.790	1.389.566	5.474.201	2.515.542	1.161.096	1.572.707	6.752.721	2.863.051	3.395.029	2.682.788	19.273.060	1.425.629
Jun/98	532.121	2.273.809	79.924	1.529.958	5.492.769	2.531.471	1.176.756	1.592.291	6.799.617	2.910.936	3.478.679	2.678.720	15.856.362	1.425.890
Jul/98	534.285	2.308.121	80.294	1.534.452	7.136.168	2.566.782	1.193.348	1.581.342	6.827.536	2.937.488	3.521.353	2.744.650	18.346.837	1.358.558
Ago/98	533.672	2.341.008	80.922	1.538.662	7.165.228	2.603.351	1.221.610	1.597.795	6.880.355	2.959.426	3.358.831	2.775.382	19.093.518	1.366.587
Set/98	533.672	2.384.864	81.084	1.539.002	7.168.429	2.643.988	1.256.079	1.586.436	6.909.334	2.971.674	3.327.913	2.807.710	19.701.862	1.375.349
Out/98	536.113	2.456.482	81.723	1.548.383	7.232.675	2.682.760	1.259.259	1.589.366	6.811.048	2.999.362	3.363.017	2.864.581	19.612.262	1.396.138
Nov/98	539.693	2.512.710	82.266	1.555.346	7.308.148	2.714.969	1.243.149	1.605.644	6.833.691	3.031.168	3.364.698	2.647.501	19.736.198	1.409.090
Dez/98	547.703	2.526.188	81.543	1.864.062	7.364.052	2.776.410	1.277.017	1.630.493	6.874.011	2.734.774	3.388.260	2.667.961	19.767.220	1.413.369
Jan/99	551.467	2.594.831	110.187	1.566.015	7.334.418	3.208.194	1.329.299	2.203.341	7.032.912	2.962.447	3.531.243	2.797.942	20.586.440	1.434.900
Fev/99	553.555	2.454.787	110.831	1.593.858	7.786.546	3.302.349	1.348.025	2.236.524	7.123.039	3.532.215	3.753.663	2.836.832	21.085.785	1.578.307
Mar/99	559.660	2.473.820	110.505	1.600.031	7.697.359	3.104.071	1.334.156	2.204.743	7.216.915	3.519.124	3.765.568	2.828.744	20.977.075	1.565.671
Abr/99	695.694	2.552.369	116.019	1.706.329	7.736.250	3.078.561	1.337.831	2.276.560	7.514.594	3.682.391	3.936.418	2.971.082	22.343.227	1.672.458
Mai/99	699.667	2.582.415	116.564	1.716.005	7.821.105	3.140.669	1.494.945	2.299.520	7.501.080	3.717.685	4.007.795	3.004.746	22.521.462	1.682.733
Jun/99	701.926	2.600.499	117.153	1.715.099	7.696.418	3.151.422	1.371.267	2.308.712	7.551.968	3.731.906	4.043.871	3.012.802	22.578.572	1.666.995
Jul/99	704.700	2.642.575	117.529	1.719.773	7.795.039	4.074.970	1.378.062	2.326.928	8.028.241	3.763.309	4.092.494	3.045.321	22.906.004	1.595.745
Ago/99	709.206	2.661.902	119.036	1.918.471	7.928.203	4.110.651	1.398.382	2.373.117	8.139.245	3.844.577	4.159.887	3.103.012	23.320.926	1.663.915
Set/99	701.378	2.702.577	118.741	1.974.193	8.170.435	4.245.940	1.411.929	2.389.361	8.221.359	3.861.474	4.191.039	3.123.284	23.620.045	1.671.014
Out/99	704.883	2.746.545	118.996	2.041.457	8.344.558	4.262.063	1.412.028	2.439.347	8.156.679	3.973.463	4.313.220	3.214.627	24.078.520	1.723.307

Fonte: BACEN/DEDIP, BACEN/DEMAB, CETIP, Governos Estaduais e do Distrito Federal.

1/ Não inclui notas promissórias não custodiadas na CETIP e debêntures de empresas estatais registradas na Bovespa.

2/ Os valores referentes às dívidas junto ao INSS, FGTS, PASEP, outras contratuais interna e externa foram projetados com base nos últimos dados disponibilizados pelos Estados e Distrito Federal. Não inclui dívidas junto ao INSS, FGTS, PASEP, outras contratuais interna e externa da administração indireta.

Tabela 10.2

Evolução mensal da dívida da administração direta e indireta dos Estados e Distrito Federal 1/ 2/

(continuação)	Paraíba	Paraná	Pernambuco	Piauí	Rio de Janeiro	Rio Grande do Norte	Rio Grande do Sul	Rondônia	Roraima	Santa Catarina	São Paulo	Sergipe	Tocantins	R\$ mil Total
Jan/98	1.823.474	3.675.375	2.899.747	1.506.906	15.615.260	878.350	12.579.058	796.287	220.379	4.399.930	59.086.642	1.167.202	284.738	154.289.514
Fev/98	1.825.380	3.702.715	2.942.628	1.523.248	15.865.508	887.165	12.865.846	808.401	223.200	4.426.164	59.610.778	1.185.256	287.975	156.049.319
Mar/98	1.829.026	3.538.124	2.977.202	1.536.758	16.147.569	890.550	13.024.668	767.609	222.674	4.467.608	59.912.948	1.283.362	292.198	156.967.617
Abr/98	1.830.579	3.489.238	2.976.325	1.555.531	16.386.095	895.258	13.238.279	777.436	226.567	4.508.796	60.238.529	1.286.769	298.861	158.770.785
Mai/98	1.808.674	3.690.563	3.002.145	1.565.057	16.593.678	893.771	13.465.914	757.356	226.178	4.720.661	60.944.081	1.282.327	297.971	160.603.583
Jun/98	1.852.117	3.720.413	2.814.854	1.577.006	16.970.062	894.490	13.623.053	1.317.316	231.641	4.785.998	61.007.072	1.299.297	299.917	158.752.538
Jul/98	1.872.425	3.826.806	2.872.416	1.602.851	21.119.812	897.832	13.794.258	1.343.546	232.303	4.852.247	61.399.472	1.077.189	301.485	167.863.856
Ago/98	1.882.647	3.900.558	2.861.376	1.618.246	21.393.892	847.330	13.903.509	1.200.386	234.337	4.893.394	61.401.037	1.082.127	299.552	169.034.739
Set/98	1.885.161	3.936.133	4.096.160	1.633.190	21.677.344	847.475	14.109.739	1.205.970	236.682	4.712.634	60.970.576	1.092.785	303.962	170.995.206
Out/98	1.902.133	3.982.670	4.145.572	1.650.476	22.046.871	847.491	14.428.151	1.193.932	236.400	4.714.127	61.355.402	1.095.231	325.776	172.357.404
Nov/98	1.915.104	4.054.647	4.161.076	1.666.191	22.446.579	852.363	12.079.310	1.222.856	238.806	4.740.933	61.511.107	1.099.978	325.368	170.898.587
Dez/98	1.950.876	4.099.548	4.152.891	1.672.341	23.007.222	852.286	12.162.166	1.221.100	240.349	4.784.188	62.809.038	1.132.509	334.601	173.332.178
Jan/99	2.028.768	4.749.969	4.254.967	1.753.450	23.881.878	903.001	14.412.761	1.234.192	243.781	5.113.545	65.165.046	1.196.992	435.193	182.617.180
Fev/99	2.310.644	4.665.546	4.304.725	1.800.349	24.433.302	934.836	14.713.774	1.257.125	243.590	5.205.384	67.040.821	1.252.232	443.180	187.901.822
Mar/99	2.319.741	4.436.293	4.395.701	1.802.886	24.969.536	941.112	14.514.599	1.287.632	285.465	5.127.869	66.693.295	1.247.224	412.283	187.391.076
Abr/99	2.403.008	7.259.833	4.404.836	1.871.740	25.466.782	1.021.051	15.151.957	1.317.470	288.190	5.408.969	67.713.349	1.270.023	407.035	195.604.026
Mai/99	2.202.446	7.335.317	4.460.891	1.897.471	25.820.856	1.029.155	15.921.725	1.326.746	291.297	5.511.372	68.241.490	1.281.801	416.842	198.043.802
Jun/99	2.207.727	7.372.201	4.481.404	1.922.383	26.100.805	1.030.691	15.938.633	1.334.056	292.322	5.548.165	68.234.583	1.276.754	423.698	198.412.032
Jul/99	2.223.527	7.512.375	4.514.884	1.928.853	26.477.522	1.079.421	16.164.124	1.346.652	293.569	5.685.353	68.339.233	1.285.709	456.403	201.498.318
Ago/99	2.133.058	7.661.659	4.562.078	1.941.812	26.976.878	1.083.923	16.472.197	1.359.170	303.241	5.586.518	69.351.693	1.268.650	477.617	204.629.022
Set/99	2.149.858	7.714.294	4.621.598	1.950.413	27.350.342	1.115.714	16.692.395	1.373.005	302.758	5.641.810	70.076.860	1.315.935	476.333	207.184.084
Out/99	2.202.372	7.944.087	4.695.635	2.004.127	27.761.053	1.134.457	16.925.113	1.392.714	304.165	6.272.826	71.836.675	1.326.996	482.302	211.812.215

Fonte: BACEN/DEDIP, BACEN/DEMAB, CETIP, Governos Estaduais e do Distrito Federal.

1/ Não inclui notas promissórias não custodiadas na CETIP e debêntures de empresas estatais registradas na Bovespa.

2/ Os valores referentes às dívidas junto ao INSS, FGTS, PASEP, outras contratuais interna e externa foram projetados com base nos últimos dados disponibilizados pelos Estados e Distrito Federal. Não inclui dívidas junto ao INSS, FGTS, PASEP, outras contratuais interna e externa da administração indireta.

Tabela 10.3

Evolução mensal da dívida da administração direta e indireta dos Municípios de capitais 1/ 2/

	Acre	Alagoas	Amapá	Amazonas	Bahia	Ceará	Distrito Federal	Espírito Santo	Goiás	Maranhão	Mato Grosso	Mato Grosso do Sul	Minas Gerais	Pará
Jan/98	15.113	149.316	17.609	87.023	625.969	102.538	-	34.782	100.968	38.795	66.730	82.763	396.325	35.605
Fev/98	15.230	149.073	17.901	87.490	631.412	101.348	-	34.915	101.707	50.198	68.240	83.259	400.670	35.820
Mar/98	15.166	149.297	17.849	87.585	629.713	101.746	-	34.974	101.594	49.166	72.684	83.351	410.938	35.952
Abr/98	15.202	150.095	17.967	88.593	631.849	100.175	-	35.081	102.104	48.674	74.133	83.527	411.770	36.081
Mai/98	15.182	151.249	18.021	88.781	631.154	99.384	-	35.220	102.145	47.969	75.953	86.746	405.667	36.247
Jun/98	15.127	150.446	20.076	87.543	687.799	98.243	-	35.075	102.059	46.593	77.541	87.131	408.319	36.010
Jul/98	15.459	151.954	19.895	87.730	613.096	96.332	-	35.050	102.152	45.483	79.199	87.126	417.402	36.035
Ago/98	15.385	151.660	19.566	90.310	613.049	98.246	-	35.114	102.201	47.925	80.724	86.401	419.926	36.098
Set/98	15.279	153.073	19.480	90.402	609.564	98.386	-	35.132	102.061	46.786	82.670	83.488	420.408	36.095
Out/98	15.191	156.810	19.177	91.526	611.884	110.567	-	35.188	102.316	45.335	84.968	83.686	422.799	36.467
Nov/98	15.142	158.782	18.978	91.758	612.163	113.222	-	35.280	102.599	49.668	86.901	88.291	426.552	36.563
Dez/98	15.034	160.829	18.733	91.863	616.728	114.359	-	34.916	102.447	44.016	89.014	88.172	378.566	36.571
Jan/99	14.956	169.162	18.501	102.419	618.160	102.455	-	34.238	104.128	44.211	91.177	88.695	430.424	36.711
Fev/99	14.962	178.241	18.517	105.102	617.123	98.732	-	36.324	104.347	44.055	90.310	88.776	449.043	36.730
Mar/99	15.029	174.457	18.715	101.247	620.566	103.350	-	36.696	104.467	44.609	96.568	89.288	446.196	37.357
Abr/99	15.133	176.362	18.967	111.410	611.438	107.341	-	36.982	107.585	45.282	96.136	89.912	461.387	38.070
Mai/99	15.160	178.077	19.136	111.442	622.782	109.976	-	37.079	107.891	45.513	61.258	90.206	462.561	38.618
Jun/99	15.166	179.782	19.295	110.157	620.615	111.420	-	36.882	107.816	48.847	101.827	89.974	467.102	40.596
Jul/99	15.148	180.775	19.413	112.065	622.578	113.998	-	40.673	111.961	48.314	107.715	89.939	464.958	40.906
Ago/99	15.112	149.798	19.527	113.985	618.878	118.814	-	40.751	112.330	47.980	107.426	89.852	469.200	41.643
Set/99	15.087	185.799	19.642	115.994	619.572	121.506	-	40.704	112.401	47.663	110.383	89.775	465.583	45.235
Out/99	15.064	187.720	19.754	122.018	619.335	124.127	-	40.855	114.138	47.322	114.757	89.806	477.161	45.755

Fonte: BACEN/DEDIP, BACEN/DEMAB, CETIP e Governos de Municípios de capitais.

1/ Não inclui notas promissórias não custodiadas na CETIP e debêntures de empresas estatais registradas na Bovespa.

2/ Os valores referentes às dívidas junto ao INSS, FGTS, PASEP, outras contratuais interna e externa foram projetados com base nos últimos dados disponibilizados pelos Municípios de capitais. Não inclui dívidas junto ao INSS, FGTS, PASEP, outras contratuais interna e externa da administração indireta.

Tabela 10.3

Evolução mensal da dívida da administração direta e indireta dos Municípios de capitais 1/ 2/

(continuação)	Paraíba	Paraná	Pernambuco	Piauí	Rio de Janeiro	Rio Grande do Norte	Rio Grande do Sul	Rondônia	Roraima	Santa Catarina	São Paulo	Sergipe	Tocantins	R\$ mil Total
Jan/98	42.927	599.267	174.632	25.406	2.583.686	46.146	165.747	32.177	9.712	17.780	9.973.748	77.759	10.588	15.513.111
Fev/98	43.173	592.804	176.626	25.675	2.570.497	46.696	167.440	33.046	11.237	17.305	9.931.688	78.092	10.990	15.482.533
Mar/98	43.284	597.652	176.925	26.029	2.673.200	46.978	170.269	26.175	12.189	16.888	10.231.747	75.354	11.101	15.897.807
Abr/98	44.629	590.086	177.792	26.562	2.713.541	47.357	171.269	26.327	12.540	19.889	10.327.378	82.233	11.179	16.046.033
Mai/98	44.762	586.781	177.501	26.916	2.751.563	47.760	166.106	26.367	11.908	21.274	10.490.596	80.956	11.209	16.237.418
Jun/98	44.843	588.016	174.690	27.702	2.780.776	47.841	172.004	26.401	10.935	20.615	10.591.141	79.534	11.213	16.427.675
Jul/98	44.936	592.918	174.834	29.124	2.810.625	47.920	171.969	26.445	10.538	19.986	10.723.844	78.324	13.811	16.532.187
Ago/98	41.782	592.311	174.995	29.263	2.853.285	48.487	172.713	26.503	10.306	19.342	10.866.874	77.091	14.107	16.723.662
Set/98	41.886	602.100	174.869	30.770	2.915.790	48.848	172.727	26.515	9.767	19.305	11.066.025	75.758	13.142	16.990.323
Out/98	41.941	614.225	175.721	31.808	3.008.823	49.208	173.083	26.546	9.395	18.980	11.295.105	74.588	14.767	17.350.101
Nov/98	42.143	619.126	176.509	33.307	3.068.184	49.620	174.804	26.692	8.982	20.227	11.542.345	74.028	15.130	17.686.993
Dez/98	42.243	623.022	173.928	33.962	3.133.957	49.956	175.874	26.787	8.709	19.893	11.769.798	73.401	15.489	17.938.266
Jan/99	42.825	632.016	172.258	34.225	3.495.233	50.471	175.476	26.870	8.442	20.199	12.396.581	72.799	15.539	18.998.172
Fev/99	42.913	632.150	172.170	34.545	3.603.627	51.020	179.279	26.916	8.528	22.370	12.722.485	71.184	15.560	19.465.009
Mar/99	42.929	628.235	174.417	35.090	3.543.151	51.956	180.789	27.045	8.564	21.965	12.411.444	71.254	15.683	19.101.066
Abr/99	43.222	638.868	177.302	35.536	3.606.965	52.855	190.143	27.264	8.626	21.535	12.606.909	71.243	15.789	19.412.260
Mai/99	43.548	644.413	178.062	35.934	3.683.446	53.503	193.266	27.333	8.562	21.114	13.030.427	71.116	15.821	19.906.243
Jun/99	43.720	534.412	177.862	36.277	3.731.745	53.841	194.699	27.393	8.491	22.390	13.233.733	70.673	15.837	20.100.552
Jul/99	43.761	645.364	178.636	36.256	4.633.499	54.352	198.123	27.379	8.479	22.368	13.427.928	70.415	15.817	21.330.821
Ago/99	43.871	649.289	179.031	38.903	4.036.555	54.980	199.343	27.360	8.466	22.282	13.681.837	70.165	15.796	20.973.176
Set/99	43.949	647.181	178.955	38.951	4.425.215	55.543	200.535	27.341	8.452	23.663	13.846.537	70.192	15.771	21.571.630
Out/99	44.292	648.910	180.363	38.897	4.450.317	56.083	201.665	27.314	8.436	23.596	14.037.313	70.219	15.742	21.820.959

Fonte: BACEN/DEDIP, BACEN/DEMAB, CETIP e Governos de Municípios de capitais.

1/ Não inclui notas promissórias não custodiadas na CETIP e debêntures de empresas estatais registradas na Bovespa.

2/ Os valores referentes às dívidas junto ao INSS, FGTS, PASEP, outras contratuais interna e externa foram projetados com base nos últimos dados disponibilizados pelos Municípios de capitais. Não inclui dívidas junto ao INSS, FGTS, PASEP, outras contratuais interna e externa da administração indireta.

Tabela 10.4

Evolução mensal da dívida da administração direta e indireta dos Municípios não capitais 1/ 2/

	Acre	Alagoas	Amapá	Amazonas	Bahia	Ceará	Distrito Federal	Espírito Santo	Goiás	Maranhão	Mato Grosso	Mato Grosso do Sul	Minas Gerais	Pará	R\$ mil
Jan/98	-	12.826	-	995	246.997	14.712	-	45.979	82.870	65.048	74.623	62.817	493.933	2.710	
Fev/98	-	12.603	-	1.229	249.569	16.936	-	46.311	83.016	68.358	75.195	64.051	514.253	3.342	
Mar/98	-	12.493	-	1.199	251.962	18.920	-	47.215	88.350	71.078	76.664	63.810	515.435	5.243	
Abr/98	-	12.719	427	2.052	253.693	20.343	-	46.995	89.604	72.704	77.980	63.886	518.547	6.278	
Mai/98	-	13.033	450	1.954	253.976	21.546	-	47.105	89.382	73.280	78.790	64.363	518.635	6.252	
Jun/98	-	13.368	385	2.362	255.186	22.656	-	46.960	90.559	73.434	79.678	64.237	525.320	5.974	
Jul/98	-	13.721	318	2.357	254.083	22.715	-	47.247	88.929	72.577	79.125	64.221	522.441	5.446	
Ago/98	-	13.659	255	2.130	252.399	22.206	-	47.013	87.918	71.865	82.332	64.885	522.921	4.798	
Set/98	-	13.620	197	1.891	251.354	25.078	-	46.637	87.314	71.119	81.633	58.819	520.221	4.200	
Out/98	-	13.667	136	1.610	250.913	24.084	-	46.647	86.440	70.541	84.505	58.968	526.179	3.652	
Nov/98	-	13.500	78	1.416	251.283	23.358	-	46.469	85.536	70.145	85.921	61.941	525.157	3.069	
Dez/98	-	13.504	16	1.134	252.783	23.369	-	47.049	84.990	69.448	87.837	62.201	525.954	2.469	
Jan/99	-	13.349	-	916	249.892	20.051	-	45.815	81.454	68.812	87.165	61.022	508.028	1.920	
Fev/99	-	13.774	-	817	252.120	22.241	-	47.496	83.936	68.932	88.584	62.798	522.689	1.958	
Mar/99	-	14.123	-	792	251.711	23.573	-	48.541	86.767	69.478	89.190	63.539	522.759	1.966	
Abr/99	-	14.308	-	797	251.849	23.740	-	49.093	87.366	69.835	84.775	54.015	534.545	1.972	
Mai/99	-	14.497	-	798	256.993	23.638	-	49.342	87.636	70.130	93.667	70.559	545.815	1.984	
Jun/99	-	13.532	-	799	258.992	23.534	-	50.130	87.071	70.323	94.594	71.380	556.566	2.012	
Jul/99	-	15.141	-	797	259.974	23.524	-	45.893	87.404	70.206	95.171	73.060	564.670	2.011	
Ago/99	-	13.662	-	779	260.301	23.799	-	49.578	87.013	71.162	95.921	73.545	570.544	2.096	
Set/99	-	14.986	-	777	260.391	23.508	-	49.224	86.576	71.422	85.034	58.976	576.242	2.088	
Out/99	-	13.579	-	888	255.969	23.717	-	49.242	85.811	71.580	97.286	74.815	572.310	2.256	

Fonte: BACEN/DEDIP, BACEN/DEMAB e CETIP.

1/ Não inclui notas promissórias não custodiadas na CETIP e debêntures de empresas estatais registradas na Bovespa.

2/ Não inclui dívidas junto ao INSS, FGTS, PASEP, outras contratuais interna e externa.

Tabela 10.4

Evolução mensal da dívida da administração direta e indireta dos Municípios não capitais 1/ 2/

(continuação)	Paraíba	Paraná	Pernambuco	Piauí	Rio de Janeiro	Rio Grande do Norte	Rio Grande do Sul	Rondônia	Roraima	Santa Catarina	São Paulo	Sergipe	Tocantins	R\$ mil Total
Jan/98	33.466	572.600	89.010	8.789	301.755	13.581	216.538	6.457	-	161.971	3.755.486	2.471	4.392	6.270.027
Fev/98	33.578	599.117	89.636	10.725	303.252	13.772	220.304	6.459	-	162.613	3.773.640	2.020	4.436	6.354.415
Mar/98	34.217	617.248	90.495	11.943	305.040	14.192	217.644	6.633	-	167.932	3.745.262	2.284	4.475	6.369.732
Abr/98	34.628	626.508	91.865	13.444	305.492	14.869	216.245	6.650	-	177.552	3.782.452	4.000	5.565	6.444.499
Mai/98	35.276	629.020	96.773	13.660	309.334	15.139	213.734	6.879	-	176.875	3.850.904	5.211	5.432	6.527.006
Jun/98	35.457	633.468	97.178	13.554	308.296	15.150	211.036	7.117	-	175.246	3.852.072	4.820	5.269	6.538.780
Jul/98	36.096	638.426	97.773	13.737	310.254	15.827	206.750	7.185	-	173.010	3.886.121	4.141	5.114	6.567.613
Ago/98	35.985	641.359	97.069	13.302	311.341	15.614	202.186	7.091	-	170.087	3.909.947	3.546	4.975	6.584.881
Set/98	35.462	646.395	96.273	12.868	311.640	15.465	197.458	6.929	-	166.709	3.902.158	3.000	4.819	6.561.259
Out/98	34.865	653.316	95.927	12.394	314.144	16.471	193.462	6.818	-	160.797	3.918.985	2.528	4.650	6.581.700
Nov/98	34.251	665.856	96.265	11.984	316.843	17.201	192.245	6.676	-	157.421	3.932.264	1.829	4.531	6.605.238
Dez/98	33.793	670.567	89.402	11.528	322.118	17.253	186.780	6.548	-	157.748	3.951.150	1.424	4.387	6.623.451
Jan/99	33.482	677.825	88.992	11.026	332.709	14.788	181.931	6.554	-	150.634	4.022.433	713	4.209	6.663.718
Fev/99	33.391	684.182	90.102	11.169	334.253	17.747	184.064	6.440	-	151.979	4.054.984	657	4.191	6.738.504
Mar/99	33.602	698.946	91.027	11.186	333.399	17.869	184.035	6.431	-	153.071	4.096.406	543	4.200	6.803.154
Abr/99	33.870	704.280	90.400	11.211	346.362	18.432	186.675	6.513	-	154.039	4.166.596	544	4.226	6.895.443
Mai/99	34.189	712.049	93.912	11.222	348.556	18.834	197.851	6.526	-	155.129	4.222.195	543	4.237	7.020.303
Jun/99	34.308	714.598	94.600	11.287	349.741	19.568	192.319	6.499	-	161.496	4.255.672	543	4.235	7.073.798
Jul/99	36.187	724.194	95.134	11.283	354.378	19.654	192.249	7.027	-	155.756	4.263.556	540	4.226	7.102.034
Ago/99	35.996	739.823	96.283	11.268	357.278	19.823	192.009	7.203	-	156.149	4.301.226	539	4.211	7.170.206
Set/99	35.440	745.942	92.521	11.214	358.964	19.723	186.818	7.666	-	155.537	4.322.623	537	4.204	7.170.413
Out/99	35.859	759.536	96.780	11.189	365.529	19.879	192.606	8.154	-	150.663	4.374.538	533	4.216	7.266.937

Fonte: BACEN/DEDIP, BACEN/DEMAB e CETIP.

1/ Não inclui notas promissórias não custodiadas na CETIP e debêntures de empresas estatais registradas na Bovespa.

2/ Não inclui dívidas junto ao INSS, FGTS, PASEP, outras contratuais interna e externa.

Tabela 11

**Relação das operações de Antecipação de Receita Orçamentária - ARO submetidas a leilão
Outubro - 1999**

Data	Tomador	Valor da Operação (em R\$ 1.000)	Instituição Financeira Proponente	Leilão (em % am) 1/				Instituição Vencedora
				Taxa de Corte	1ª Etapa	2ª Etapa	3ª Etapa	

Não ocorreu leilão de operações de Antecipação de Receita Orçamentária em Outubro/99

Fonte: CETIP.

1/ A partir da segunda etapa, caso apenas uma instituição apresente proposta de taxa, esta não será considerada, ficando a instituição que a lançou como vencedora do leilão, com base na menor taxa da etapa imediatamente anterior.

Tabela 12.1
Arrecadação de ICMS 1/

	R\$ mil													
	Acre	Alagoas	Amapá	Amazonas	Bahia	Ceará	Distrito Federal	Espírito Santo	Goiás	Maranhão	Mato Grosso	Mato Grosso do Sul	Minas Gerais	Pará
Jan/98	4.800	40.280	5.527	83.985	237.422	115.695	88.978	147.178	129.440	39.351	72.178	56.208	331.130	73.577
Fev/98	4.014	39.130	5.128	82.331	236.498	115.338	73.604	108.159	130.200	32.829	58.817	53.755	408.834	63.151
Mar/98	5.551	37.982	5.093	69.505	216.093	101.138	75.610	122.466	121.800	28.335	58.241	47.668	439.985	143.875
Abr/98	4.619	33.355	5.304	81.503	223.985	91.338	75.941	125.779	131.298	33.228	69.395	51.281	472.391	63.113
Mai/98	4.872	32.922	5.911	87.349	218.746	114.399	90.611	121.584	126.976	32.152	68.842	60.122	454.768	58.645
Jun/98	5.378	35.501	5.749	91.595	221.795	111.650	79.683	138.846	137.328	33.969	66.279	58.142	472.322	57.455
Jul/98	4.694	32.093	5.604	87.615	226.127	115.327	79.982	166.965	135.444	33.174	76.554	57.443	487.187	68.902
Ago/98	9.140	35.296	5.488	85.775	219.044	119.155	80.344	114.197	142.783	38.439	72.591	58.264	480.993	67.292
Set/98	8.392	33.012	5.244	88.443	223.025	119.051	83.378	123.945	125.188	40.409	75.302	57.435	494.260	72.449
Out/98	8.899	33.007	5.144	89.516	223.553	113.434	81.781	98.304	126.571	41.576	71.488	55.803	480.076	65.250
Nov/98	8.570	36.586	6.129	96.825	237.790	123.623	86.020	138.242	126.441	40.385	65.297	50.995	481.266	67.990
Dez/98	8.304	33.487	4.770	90.261	217.314	121.615	83.693	91.111	125.274	36.909	61.126	45.779	575.353	66.775
Jan/99	6.567	40.081	5.576	86.702	245.320	125.404	90.242	140.834	138.360	39.181	75.106	58.717	378.840	67.754
Fev/99	4.781	38.691	4.834	65.964	229.142	119.951	76.316	107.673	133.756	31.031	61.738	62.719	432.638	65.179
Mar/99	3.781	31.196	3.593	80.014	253.395	111.374	75.153	154.471	124.094	39.456	68.911	71.340	454.924	67.069
Abr/99	5.614	33.751	5.323	88.052	243.176	115.269	83.515	120.156	137.711	29.181	76.692	75.128	478.372	64.020
Mai/99	6.825	32.413	5.125	85.948	225.673	121.061	86.667	107.819	161.900	38.820	87.633	78.523	508.895	68.817
Jun/99	6.246	34.421	5.853	80.069	233.714	113.420	96.377	75.894	145.393	37.013	95.560	75.419	498.908	68.900
Jul/99	6.567	33.946	6.022	87.433	250.522	126.152	93.418	122.319	154.894	39.335	98.816	73.559	517.618	74.226
Ago/99	7.033	33.534	5.877	84.049	248.143	134.277	101.836	137.709	158.891	41.230	106.797	73.020	660.080	83.024
Set/99	7.383	35.281	5.706	107.578	252.814	138.787	104.284	151.633	193.190	31.844	102.265	75.511	600.170	79.384
Out/99	6.760	27.642	7.157	106.744	289.320	131.982	99.622	150.026	150.993	48.408	110.521	78.735	564.085	86.762

Fonte: MF/COTEPE.
1/ Dados Preliminares.

Tabela 12.1
Arrecadação de ICMS 1/

(continuação)

R\$ mil

	Paraíba	Paraná	Pernambuco	Piauí	Rio de Janeiro	Rio Grande do Norte	Rio Grande do Sul	Rondônia	Roraima	Santa Catarina	São Paulo	Sergipe	Tocantins	Total
Jan/98	49.967	261.802	144.639	33.894	500.791	45.063	374.152	25.967	4.837	194.473	1.962.551	33.197	14.269	5.071.351
Fev/98	43.001	239.773	153.827	25.246	492.921	41.884	340.813	21.372	4.449	159.063	1.768.546	29.807	14.080	4.746.570
Mar/98	42.231	233.735	139.747	24.862	520.971	38.899	303.429	20.544	4.641	168.190	1.868.608	27.038	12.462	4.878.699
Abr/98	41.122	247.851	146.818	23.868	647.593	39.884	351.348	23.542	6.781	170.062	1.944.357	29.839	13.454	5.149.049
Mai/98	44.497	248.607	154.314	23.163	518.649	42.404	354.254	25.717	8.427	168.117	1.960.672	29.703	14.389	5.070.812
Jun/98	43.965	240.380	141.326	24.657	527.684	41.517	359.120	30.229	6.941	167.169	2.251.054	28.801	14.390	5.392.925
Jul/98	43.788	240.045	137.124	26.643	521.262	40.185	348.972	27.457	6.006	162.259	1.940.953	29.433	15.769	5.117.007
Ago/98	43.286	235.548	133.685	27.326	492.548	40.963	352.888	29.693	5.841	159.617	1.841.054	29.398	14.358	4.935.006
Set/98	46.072	247.704	150.667	25.867	531.514	40.736	353.527	26.630	6.528	156.879	2.003.855	29.828	18.110	5.187.450
Out/98	48.320	237.836	141.635	29.073	562.384	47.586	351.983	24.844	4.721	171.310	1.923.441	29.758	16.242	5.083.535
Nov/98	51.489	252.073	139.494	28.469	521.596	46.354	382.453	26.324	5.146	172.190	1.914.150	31.071	17.308	5.154.276
Dez/98	50.388	244.048	136.296	27.553	522.891	44.678	359.121	20.486	4.749	166.822	1.940.123	30.697	17.025	5.126.648
Jan/99	53.175	268.118	137.830	28.703	576.235	51.707	398.405	23.881	5.667	181.262	1.988.985	33.410	16.584	5.262.646
Fev/99	48.922	243.977	146.737	26.671	530.291	47.142	291.157	23.388	5.767	166.307	1.865.640	29.553	15.199	4.875.164
Mar/99	48.924	256.055	127.715	24.802	533.112	42.460	367.516	21.429	3.805	180.611	1.907.925	28.379	15.140	5.096.644
Abr/99	51.794	286.682	142.257	26.840	612.549	50.596	386.607	24.710	5.003	192.718	2.030.217	30.135	15.821	5.411.889
Mai/99	48.156	280.734	142.124	25.979	582.720	44.251	354.515	26.384	5.160	179.034	1.945.597	31.069	16.607	5.298.449
Jun/99	45.822	272.828	135.297	28.671	591.353	48.444	373.021	34.219	5.451	183.733	2.080.031	31.122	16.901	5.414.080
Jul/99	46.356	271.182	145.671	28.639	608.523	45.532	402.514	34.164	5.003	177.398	2.113.881	31.556	18.242	5.613.488
Ago/99	54.154	277.481	145.376	30.029	634.514	51.082	385.689	32.374	5.136	185.407	2.211.606	34.013	20.919	5.943.280
Set/99	48.368	286.662	148.398	29.951	637.531	56.956	418.627	36.688	5.748	194.010	2.262.341	33.582	19.071	6.063.763
Out/99	48.741	342.190	152.064	28.768	651.213	55.811	415.595	32.508	5.458	197.076	2.267.946	36.322	19.075	6.111.524

Fonte: MF/COTEPE.
1/ Dados Preliminares.

Tabela 12.2**Transferências constitucionais para os Estados e Distrito Federal 1/**

	Acre	Alagoas	Amapá	Amazonas	Bahia	Ceará	Distrito Federal	Espírito Santo	Goiás	Maranhão	Mato Grosso	Mato Grosso do Sul	Minas Gerais	Pará
Jan/98	37.982	43.913	38.897	32.436	128.468	82.029	8.467	24.248	36.530	83.285	32.347	19.928	83.695	97.280
Fev/98	31.310	36.296	32.071	27.026	110.973	68.264	7.021	21.759	30.773	69.715	27.647	17.542	90.583	90.571
Mar/98	29.227	33.870	29.940	25.125	100.339	63.850	6.521	19.971	28.369	65.997	22.110	12.998	85.970	75.779
Abr/98	34.843	40.239	35.910	30.229	114.462	75.507	7.792	50.810	33.963	75.039	26.392	15.952	102.893	82.934
Mai/98	33.114	38.221	35.151	30.917	108.780	71.706	7.389	51.845	32.086	71.381	24.981	15.602	97.715	78.184
Jun/98	23.460	27.144	24.051	22.904	83.660	52.160	5.232	18.063	23.066	53.225	23.576	12.177	82.328	70.341
Jul/98	24.698	28.547	25.311	23.871	85.199	54.170	5.509	17.979	24.133	54.866	18.881	12.772	84.828	71.383
Ago/98	32.248	37.214	33.027	30.172	106.267	72.223	7.196	21.421	31.212	90.751	24.268	15.936	99.435	85.017
Set/98	31.207	36.026	31.967	29.337	104.989	77.172	6.963	21.159	30.267	68.618	23.572	15.776	98.950	77.616
Out/98	26.551	30.670	27.203	25.423	91.892	62.682	5.923	18.689	25.851	67.326	20.191	13.876	91.309	68.776
Nov/98	28.561	32.979	29.257	27.109	92.456	64.626	6.372	19.652	27.742	62.363	21.626	14.781	93.037	67.097
Dez/98	32.090	46.038	38.582	27.182	146.288	71.339	6.382	22.158	27.822	64.705	52.039	40.302	95.951	75.725
Jan/99	37.058	42.884	37.755	34.160	117.171	80.669	8.279	25.163	35.322	80.265	26.951	20.584	109.358	79.928
Fev/99	37.629	45.491	38.935	32.278	119.854	81.835	8.410	31.097	36.014	77.233	27.476	20.915	116.626	82.933
Mar/99	38.571	45.972	39.193	37.666	137.544	88.783	8.601	33.715	36.688	87.636	30.077	20.712	113.920	93.927
Abr/99	34.927	40.659	37.673	32.258	116.737	79.114	7.807	32.351	33.400	18.943	108.372	25.480	76.656	82.187
Mai/99	37.720	43.656	39.510	34.566	124.469	85.206	8.432	41.273	35.999	80.133	45.659	19.022	113.114	86.930
Jun/99	25.193	29.215	26.311	24.210	84.223	58.039	5.629	27.788	24.276	52.096	24.316	12.639	92.869	60.070
Jul/99	25.058	29.051	25.992	24.069	99.715	59.531	5.599	27.536	24.117	61.090	24.232	11.743	93.788	68.356
Ago/99	31.257	36.303	32.348	29.350	121.548	71.236	6.985	31.274	30.011	91.247	28.006	13.677	107.203	86.088
Set/99	29.167	33.892	30.060	27.557	100.254	65.875	6.518	29.913	27.998	70.728	25.620	12.674	102.794	70.078
Out/99	34.747	40.259	35.423	32.370	111.849	75.438	7.765	33.595	33.339	75.798	28.190	15.090	115.496	77.430

Fonte: MF/STN e Diário Oficial da União.

1/ Inclui FPE, IOF ouro, FPEX, MP n.º 1579, Fundef e valores relativos à desoneração do ICMS/Exportação (LC n.º 87/96 de 13.09.96).

Tabela 12.2

Transferências constitucionais para os Estados e Distrito Federal 1/

(continuação)

R\$ mil

	Paraíba	Paraná	Pernambuco	Piauí	Rio de Janeiro	Rio Grande do Norte	Rio Grande do Sul	Rondônia	Roraima	Santa Catarina	São Paulo	Sergipe	Tocantins	Total
Jan/98	54.326	65.866	79.610	48.220	42.914	47.124	61.683	31.792	28.795	31.990	55.709	46.020	49.118	1.392.672
Fev/98	45.132	63.039	66.380	40.018	41.727	39.078	200.345	26.273	23.741	30.288	54.869	38.046	40.597	1.371.083
Mar/98	42.069	61.939	61.856	37.492	25.037	36.342	64.129	24.483	22.162	29.224	48.831	35.459	37.812	1.126.899
Abr/98	49.582	69.087	73.127	43.840	28.770	43.385	76.471	29.207	26.419	37.192	58.050	42.293	45.123	1.349.512
Mai/98	47.030	66.502	70.193	42.797	27.497	41.159	73.102	27.734	25.108	35.525	53.649	40.163	42.840	1.290.368
Jun/98	33.451	58.531	54.770	31.085	28.347	29.251	61.428	19.675	17.796	32.934	48.115	28.517	30.345	995.629
Jul/98	35.157	58.350	57.892	31.257	28.266	30.753	56.943	20.704	18.731	32.560	46.101	29.994	31.949	1.010.805
Ago/98	45.786	66.219	70.706	40.596	31.564	40.073	62.405	27.005	24.449	36.075	51.181	39.106	41.721	1.263.274
Set/98	44.334	66.000	67.053	39.293	30.250	38.797	62.635	26.140	23.662	36.175	51.412	37.856	40.374	1.217.601
Out/98	37.758	61.820	57.469	33.604	28.082	33.035	59.314	22.249	20.135	33.576	46.759	32.227	34.348	1.076.738
Nov/98	40.590	63.727	60.829	35.543	28.993	35.518	59.219	23.926	21.656	34.505	48.316	34.654	36.949	1.112.081
Dez/98	40.670	64.598	64.890	37.521	28.904	35.585	59.721	23.974	22.472	35.097	49.479	34.716	37.007	1.281.238
Jan/99	51.929	90.621	76.304	45.536	32.540	45.760	60.438	30.876	28.067	37.453	176.635	44.710	47.795	1.504.208
Fev/99	52.791	74.883	78.817	46.272	33.719	46.515	63.688	31.369	28.500	39.673	90.394	45.418	48.543	1.437.306
Mar/99	56.098	72.476	82.669	49.657	45.880	47.517	74.405	32.064	29.139	37.407	230.025	46.422	49.633	1.666.399
Abr/99	49.715	68.770	72.806	43.735	43.166	44.643	71.759	29.115	26.453	36.170	125.411	42.153	45.057	1.425.516
Mai/99	52.932	71.922	83.027	48.187	46.804	46.596	75.487	31.435	28.568	37.604	126.221	45.516	48.661	1.538.650
Jun/99	35.411	60.860	54.007	31.018	17.827	31.193	64.410	21.022	19.084	31.526	116.704	30.427	32.501	1.092.864
Jul/99	35.328	60.232	52.795	31.819	17.481	31.017	63.748	20.908	18.982	31.025	115.902	30.261	32.327	1.121.703
Ago/99	44.227	67.799	65.056	40.940	21.186	38.668	72.098	26.073	23.675	35.597	124.638	37.738	40.323	1.354.550
Set/99	41.289	65.019	60.721	36.583	19.697	36.079	68.669	24.329	22.091	33.678	121.277	35.213	37.626	1.235.399
Out/99	48.781	72.557	71.791	42.747	23.336	42.978	77.509	28.982	26.318	38.319	130.694	41.949	44.825	1.407.574

Fonte: MF/STN e Diário Oficial da União.

1/ Inclui FPE, IOF ouro, FPEX, MP n.º 1579, Fundef e valores relativos à desoneração do ICMS/Exportação (LC n.º 87/96 de 13.09.96).

Tabela 12.3
Transferências constitucionais para os Municípios

	R\$ mil													
	Acre	Alagoas	Amapá	Amazonas	Bahia	Ceará	Distrito Federal	Espírito Santo	Goiás	Maranhão	Mato Grosso	Mato Grosso do Sul	Minas Gerais	Pará
Jan/98	5.670	33.380	5.197	17.080	124.685	73.222	3.157	21.396	46.283	68.017	27.035	23.334	153.536	58.880
Fev/98	5.193	30.102	4.677	15.556	113.057	66.488	2.878	19.327	39.978	61.809	22.793	18.604	141.847	53.743
Mar/98	4.415	26.047	4.029	13.327	97.564	57.789	2.447	16.481	34.685	56.135	19.116	16.019	123.190	45.342
Abr/98	5.511	31.866	5.088	16.652	115.597	70.369	3.053	29.917	42.897	61.259	23.764	19.783	153.112	50.557
Mai/98	4.996	29.080	4.931	16.015	105.628	64.461	2.766	28.918	38.525	56.441	20.896	17.034	139.384	46.162
Jun/98	4.880	20.377	3.198	11.504	77.404	46.943	1.932	13.136	26.890	43.808	16.439	12.206	99.828	38.044
Jul/98	5.172	21.589	3.483	12.270	80.707	48.659	2.055	14.063	30.107	44.242	17.837	14.502	108.227	39.496
Ago/98	6.784	28.346	4.449	15.645	103.554	64.163	2.695	18.186	37.528	65.210	20.100	16.784	137.646	48.563
Set/98	6.563	27.415	4.317	15.154	101.998	65.856	2.614	17.598	36.722	55.945	20.386	16.830	134.071	45.250
Out/98	5.580	23.263	3.729	13.012	88.155	54.906	2.225	15.098	31.362	52.309	17.187	14.716	116.147	39.479
Nov/98	6.001	25.062	3.932	13.944	88.599	55.312	2.388	16.161	33.586	45.296	18.264	15.422	123.401	38.511
Dez/98	7.257	31.036	6.813	14.013	113.520	60.937	2.403	17.153	35.594	54.943	31.430	27.777	127.290	44.666
Jan/99	7.895	34.094	5.398	18.448	120.700	73.168	3.137	23.173	44.443	60.578	25.148	21.703	166.126	53.354
Fev/99	8.065	35.748	5.695	17.910	123.394	74.682	3.213	25.528	45.418	59.473	25.572	22.115	170.888	55.019
Mar/99	8.307	38.250	5.653	20.195	153.504	86.381	3.298	27.253	46.363	83.067	26.022	22.147	174.519	72.138
Abr/99	7.480	32.929	5.776	17.491	123.569	73.243	2.977	25.061	41.686	63.593	23.138	23.138	158.495	56.902
Mai/99	8.094	35.000	5.747	18.861	132.542	78.731	3.224	26.820	45.122	66.998	31.753	20.458	170.852	59.940
Jun/99	5.355	23.129	3.857	12.785	83.056	51.000	2.126	19.177	29.824	39.500	18.819	13.466	117.065	37.996
Jul/99	5.332	23.033	4.627	12.747	109.924	54.695	2.120	42.985	29.909	66.003	27.987	13.088	117.471	56.429
Ago/99	6.668	29.023	4.713	15.716	126.889	65.077	2.649	22.907	37.162	79.397	22.644	16.010	143.838	58.521
Set/99	6.225	27.143	4.384	14.736	103.840	60.609	2.479	21.698	34.722	57.052	20.986	14.927	135.484	47.709
Out/99	7.463	32.198	5.141	17.466	115.345	68.919	2.991	25.668	44.707	57.081	26.832	21.063	164.304	51.206

Fonte: MF/STN e Diário Oficial da União.

1/ Inclui FPM, ITR, IOF ouro, MP n.º 1579, Fundef e valores relativos à desoneração do ICMS exportação (LC n.º 87/96 de 13.09.96).

Tabela 12.3
Transferências constitucionais para os Municípios

(continuação)

R\$ mil

	Paraíba	Paraná	Pernambuco	Piauí	Rio de Janeiro	Rio Grande do Norte	Rio Grande do Sul	Rondônia	Roraima	Santa Catarina	São Paulo	Sergipe	Tocantins	Total
Jan/98	42.837	93.744	66.824	35.596	47.877	31.977	87.597	11.315	3.131	47.223	155.629	19.347	20.331	1.324.302
Fev/98	39.044	83.890	60.853	32.247	44.753	29.031	125.241	10.165	2.860	42.798	136.040	17.397	18.169	1.238.540
Mar/98	33.583	74.416	52.345	28.172	33.182	24.874	76.384	8.768	2.437	37.079	117.555	15.001	15.689	1.036.070
Abr/98	40.964	90.023	64.210	33.504	40.518	30.879	88.264	10.852	3.033	47.075	145.515	18.566	19.407	1.262.237
Mai/98	37.387	82.182	58.956	31.121	37.170	28.187	80.148	9.906	2.768	43.121	130.796	16.986	17.670	1.151.634
Jun/98	26.185	60.467	43.399	22.479	29.198	19.740	56.848	6.935	1.933	31.496	91.632	11.904	12.357	831.164
Jul/98	27.801	65.446	46.075	23.168	30.755	20.938	61.082	7.555	2.090	33.725	99.992	12.617	13.467	887.119
Ago/98	36.503	80.926	58.533	30.148	38.485	27.496	75.330	9.676	2.704	42.831	127.443	16.567	17.221	1.133.517
Set/98	35.227	78.865	55.645	28.992	36.953	26.554	73.376	9.380	2.619	41.562	123.797	16.013	16.750	1.096.455
Out/98	29.899	69.900	47.362	24.807	32.341	22.553	64.544	7.967	2.217	36.212	106.274	13.620	14.226	949.092
Nov/98	32.228	73.572	50.628	25.904	34.329	24.302	67.513	8.562	2.384	38.422	113.555	14.649	15.300	987.229
Dez/98	32.330	76.332	52.418	28.994	34.437	24.386	70.391	8.704	2.615	38.977	119.881	14.716	15.607	1.094.622
Jan/99	42.965	101.386	67.519	34.538	42.885	32.199	86.014	11.455	3.062	49.509	190.003	19.410	20.320	1.358.630
Fev/99	43.922	96.107	69.524	35.286	43.777	32.910	87.771	11.700	3.134	50.647	163.792	19.829	20.788	1.351.907
Mar/99	48.004	97.509	74.160	40.520	49.988	33.784	94.646	12.013	3.214	51.515	181.315	20.350	21.255	1.495.368
Abr/99	41.752	88.544	65.013	34.190	46.392	30.561	85.823	10.830	2.904	46.889	164.542	18.408	19.202	1.310.528
Mai/99	44.147	95.262	71.801	36.919	49.299	33.082	92.336	11.732	3.147	50.509	175.885	19.923	20.784	1.408.970
Jun/99	29.153	66.858	46.647	23.409	26.390	21.846	64.541	7.753	2.081	34.579	124.286	13.166	13.728	931.594
Jul/99	29.612	66.641	46.329	29.256	31.020	21.764	68.630	7.747	2.073	35.177	327.235	13.121	13.717	1.258.672
Ago/99	36.777	80.728	57.667	32.125	32.789	27.218	78.397	9.692	2.592	42.333	149.446	16.412	17.117	1.214.506
Set/99	34.356	76.165	53.871	28.285	30.624	25.406	73.885	9.030	2.417	39.743	141.556	15.313	15.985	1.098.627
Out/99	40.574	93.699	63.864	32.781	37.073	30.425	91.523	10.966	2.904	47.964	173.700	18.353	19.564	1.303.774

Fonte: MF/STN e Diário Oficial da União.

1/ Inclui FPM, ITR, IOF ouro, MP n.º 1579, Fundef e valores relativos à desoneração do ICMS exportação (LC n.º 87/96 de 13.09.96).

Tabela 13.1

Programa de Incentivo à Redução da Participação do Setor Público Estadual na Atividade Bancária - PROES

Quadro Resumo

Outubro - 1999

Estado	Instituição financeira	Opção	Situação	R\$ mil Valor contratual
Acre	BANACRE	Extinção	Convocação AGE - Extinção	101.068
Alagoas	PRODUBAN	Extinção	Em Liquidação Extrajudicial	427.250
Amapá	BANAP	Extinção	Em Liquidação Extrajudicial	26.000
Amazonas	BEA	Privatização	Federalizado / Processo de Privatização	357.000
Bahia	BANEB	Privatização	Privatizado	924.432
	DESENBANCO	Agência de Fomento	Ajustes operacionais	428.568
Ceará	BEC	Privatização	Federalizado / Processo de Privatização	954.224
Distrito Federal	BRB	Não Optante		
Espírito Santo	BANESTES	Saneamento	Saneado	208.000
Goiás	BEG	Privatização	Federalizado / Processo de Privatização	418.868
Maranhão	BEM	Privatização	Providências legais	274.000
Mato Grosso	BEMAT	Extinção	Em Liquidação Extrajudicial	284.632
Minas Gerais	MINASCAIXA	Extinção	Em Liquidação Ordinária	1.420.000
	BEMGE	Privatização	Privatizado	1.561.000
	CREDIREAL	Privatização	Privatizado	346.336
	BDMG	Agência de Fomento	Ajustes operacionais	1.017.000
Pará	BANPARÁ	Saneamento	Saneado	97.500
Paraíba	PARAIBAN	Não Optante		
Paraná	BANESTADO	Privatização	Implantação PDV	3.850.000
Pernambuco	BANDEPE	Privatização	Privatizado	1.264.401
Piauí	BEP	Federalização	Em Análise pelo Senado Federal	112.491
Rio de Janeiro 1/	Bco. do Est. do Rio de Janeiro	Extinção	Em Liquidação Extrajudicial	3.879.683
	BANERJ	Privatização	Privatizado	
Rio Grande do Norte	BANDERN	Extinção	Em Liquidação Extrajudicial	99.293
Rio Grande do Sul	BANRISUL	Saneamento	Saneado	592.500
	CEE	Agência de Fomento		1.425.000
Rondônia	BERON	Extinção	Em Liquidação Ordinária	502.488
Roraima	BANER	Extinção	Extinto	33.000
Santa Catarina	BESC	Federalização	Em Exame	2.129.708
	BADESC	Agência de Fomento	Autorização - DEORF	202.616
São Paulo 1/	BANESPA	Privatização	Federalizado / Processo de Privatização	24.395.867
	NCNB	Saneamento	Saneado	5.935.037
Sergipe	BANESE	Saneamento	Saneado	31.500
Total				53.299.462

Fonte: BACEN/DEDIP.

1/ Fora do âmbito do PROES.

Tabela 13.2**Programa de Incentivo à Redução da Participação do Setor Público Estadual na Atividade Bancária - PROES****Utilização dos recursos financiados (ou a serem financiados) pelo Tesouro Nacional - valores contratuais****Outubro - 1999**

	R\$ mil							
	Total	Capitalização	Passivo Atuarial	Aquisição de Ativos	Outras Obrigações	Constituição fundo	Invest.	Agência de Desenv.
BANACRE (AC)	101.068	-	-	71.396	25.672	-	-	4.000
PRODUBAN (AL)	427.250	-	-	423.250	-	-	-	4.000
BANAPE (AP)	26.000	-	-	-	22.000	-	-	4.000
BEA (AM)	357.000	28.500	-	253.500	-	35.000	-	40.000
BANEB (BA)	924.432	371.432	-	553.000	-	-	-	-
DESENBANCO (BA)	428.568	428.568	-	-	-	-	-	-
BEC (CE)	954.224	144.034	-	635.190	-	175.000	-	-
BANESTES (ES)	208.000	180.000	-	28.000	-	-	-	-
BEG (GO)	418.868	200.480	-	178.388	-	40.000	-	-
BEM (MA)	274.000	178.400	18.000	50.000	27.600	-	-	-
BEMAT (MT)	284.632	-	-	280.632	-	-	-	4.000
BDMG (MG)	1.017.000	140.000	-	-	877.000	-	-	-
BEMGE (MG)	1.561.000	460.000	-	641.000	150.000	310.000	-	-
MINAS CAIXA (MG)	1.420.000	-	-	-	1.420.000	-	-	-
CREDIREAL (MG)	346.336	141.310	-	-	205.026	-	-	-
BANPARÁ (PA)	97.500	97.500	-	-	-	-	-	-
BANESTADO (PR)	3.850.000	2.550.000	-	1.200.000	-	-	-	100.000
BANDEPE (PE)	1.264.401	939.862	-	304.539	-	-	-	20.000
BEP (PI)	112.491	-	-	57.900	54.591	-	-	-
BANDERN (RN)	99.293	-	-	53.601	41.692	-	-	4.000
Bc. Est. do R.J. (RJ) 1/	3.879.683	-	-	-	3.879.683	-	-	-
BANRISUL (RS)	592.500	512.500	-	-	-	50.000	30.000	-
CEE (RS)	1.425.000	278.000	-	1.047.000	-	-	-	100.000
BERON (RO)	502.488	-	-	386.874	111.614	-	-	4.000
RONDONPOUP (RO)	-	-	-	-	-	-	-	-
BANER (RR)	33.000	-	-	23.412	5.588	-	-	4.000
BESC (SC)	2.129.708	1.078.300	250.000	701.408	-	100.000	-	-
BADESC (SC)	202.616	65.211	-	-	89.403	-	-	48.002
BANESPA (SP) 1/	24.395.867	-	-	24.395.867	-	-	-	-
NCNB (SP) 1/	5.935.037	-	-	5.935.037	-	-	-	-
BANESE (SE)	31.500	31.500	-	-	-	-	-	-
Total	53.299.462	7.825.597	268.000	37.219.994	6.909.869	710.000	30.000	336.002

Fonte: BACEN/DEDIP.

1/ Fora do âmbito do PROES.

Tabela 13.3
Programa de Incentivo à Redução da Participação do Setor Público Estadual na Atividade Bancária - PROES
Financiamento Efetivo do Tesouro Nacional
Outubro - 1999

Unidade Federada	Data da Emissão	R\$ milhões
		Valor emitido
Acre	29.03.1999	131,1
Amapá		28,8
	29.12.1998	24,8
	24.02.1999	4,0
Amazonas	02.08.1999	312,5
Bahia		1.599,2
	01.06.1998	166,1
	25.06.1998	1.433,1
Ceará	27.05.1999	984,7
Espírito Santo	25.11.1998	260,4
Goiás	27.05.1999	476,3
Maranhão		332,0
	15.12.1998	29,8
	13.01.1999	302,2
Mato Grosso	22.01.1999	193,1
Minas Gerais		4.798,2
	15.06.1998	309,2
	16.06.1998	616,1
	24.06.1998	2.280,4
	25.06.1998	188,1
	02.07.1998	329,5
	06.08.1998	172,1
19.08.1998	902,8	

Fonte: BACEN/DEDIP

Tabela 13.3

Programa de Incentivo à Redução da Participação do Setor Público Estadual na Atividade Bancária - PROES

Financiamento Efetivo do Tesouro Nacional

Outubro - 1999

(continuação)

		R\$ milhões
Unidade Federada	Data da Emissão	Valor emitido 1/
Pará	22.01.1999	127,4
Paraná		2.824,1
	05.03.1999	2.687,4
	16.06.1999	136,7
Pernambuco	27.08.1998	1.244,4
Rio Grande do Norte	18.03.1999	100,9
Rio Grande do Sul	10.12.1998	2.451,9
Rondônia	20.05.1998	549,2
Roraima	18.02.1999	40,0
Santa Catarina		266,3
	29.03.1999	197,8
	05.05.1999	68,5
São Paulo 1/		36.126,5
	23.12.1997	33.578,5
	24.12.1997	2.548,0
Sergipe	18.01.1999	41,0
Total		52.888,0

Fonte: BACEN/DEDIP

1/ Fora do âmbito do PROES.

Resoluções do Conselho Monetário Nacional

Nº	Publicação	Assunto
2.653	23.09.1999	Contingenciamento do Crédito ao Setor Público - consolida e redefine regras.
2.574	17.12.1998	Agência de Fomento – dispõe sobre a constituição e o funcionamento de agências de fomento.
2.515	29.06.1998	Crédito Externo – estabelece critérios para o credenciamento e autorização.
2.482	26.03.1998	Renegociação da Dívida dos Estados (Lei 9.496/97) – Define as condições para a troca de títulos de responsabilidade da União por títulos de emissão do Bacen.
2.405	25.06.1997	Contingenciamento do Crédito – Dispõe sobre aplicação de recursos na aquisição de certificados representativos de contratos mercantis de compra e venda a termo de energia elétrica.
2.391	22.05.1997	Emissão de valores mobiliários representativos de dívida de entidades controladas direta ou indiretamente pelo setor público – Determina que em caso dessas emissões terem garantias ou acarretarem comprometimento futuro de recursos orçamentários da administração direta do setor público, o Bacen deverá ser ouvido quanto ao atendimento das disposições das Resoluções do Senado Federal.
2.327	30.10.1996	Contingenciamento do Crédito – Veda as instituições do SFN de comprarem de forma definitiva ou com compromisso de revenda títulos estaduais e municipais emitidos a partir da data de sua publicação.

Normativos do Banco Central do Brasil

Nº	Publicação	Assunto
Circulares		
2.935	11.10.1999	Divulga instruções relativas às regras do contingenciamento do crédito ao setor público e aos limites para a realização de novas operações.
2.844	07.10.1998	Regulamentação da Resolução 78/98 – divulga instruções para a realização de leilões de taxa de juros de operações de crédito por ARO.
2.828	16.07.1998	Contingenciamento do Crédito – estabelece que as operações de crédito cursadas ao amparo da Circular 2.677 devem obedecer os critérios fixados pela Resolução 2.515.
2.826	29.06.1998	Crédito Externo – regulamenta a Resolução 2.515 e da nova redação ao art. 4º da Circular 2.384.
2.775	05.09.1997	CADIP – inclui o § 5º no art. 1º da Circular 2.367.
2.673	20.03.1996	CADIP – altera prazos previstos na Circular 2.544 para os registros de operações no CADIP.
2.367	23.09.1993	CADIP – institui e regulamenta o Sistema de Registro de Operações de Crédito com o Setor Público.
Comunicados		
6.986	11.10.1999	Apresenta a sistemática para o cadastramento de pleitos para a contratação de novas operações de crédito com o setor público no CADIP - de acordo com a Resolução 2.653, de 23.09.1999.
6.749	18.05.1999	Apresenta a metodologia de cálculo do Resultado Primário e da Receita Líquida Real, nos termos do disposto na Resolução 78/98.
6.748	18.05.1999	Esclarece a documentação necessária à instrução de processos relativos às operações de crédito por antecipação de receita orçamentária e por dívida fundada, nos termos do disposto na Resolução 78/98.
6.656	19.03.1999	Renegociação das Dívidas Municipais – bloqueia a inclusão e alteração de informações para o mês de janeiro/99.
6.453	06.11.1998	CADIP – dispõe sobre a inscrição de operações de crédito na condição de “pagamento suspenso” do CADIP.
6.409	07.10.1998	Regulamentação da Resolução 78/98 - divulga instruções para a realização de leilões de taxa de juros de operações de crédito por ARO.
6.208	08.06.1998	Contingenciamento do Crédito – cálculo do limite das instituições financeiras para contratação de operações ARO.

Normativos Publicados por Outros Órgãos do Executivo Federal ou pelo Congresso Nacional

Nº	Publicação	Assunto
Poder Executivo		
M.P. 1.891-9	22.10.1999	Renegociação das Dívidas dos Municípios – estabelece critérios para a consolidação, a assunção e o refinanciamento, pela União, da dívida pública mobiliária e outras que especifica, de responsabilidade dos Municípios.
M.P. 1.900-43	26.10.1999	PROES – estabelece mecanismos objetivando incentivar a redução da presença do setor público estadual na atividade financeira bancária, dispõe sobre a privatização de instituições financeiras, e dá outras providências.
M.P. 1.843-9	21.10.1999	“Assunção” de Dívida Externa – autoriza a União a adquirir ou pagar obrigações de pessoas jurídicas de direito público interno, relativas a operações financeiras externas.
M.P. 1.913-8	26.10.1999	Reestruturação e Ajuste Fiscal dos Estados - institui medidas adicionais
Lei 9.496/97	11.09.1997	Renegociação das Dívidas dos Estados – estabelece critérios para a consolidação, a assunção e o refinanciamento, pela União, da dívida pública mobiliária e outras que especifica, de responsabilidade dos Estados e do Distrito Federal.
Lei 8.727/93	05.11.1993	Renegociação da Dívida dos Estados e Municípios – estabelece diretrizes para a consolidação e o reescalonamento, pela União, de dívidas internas das administrações direta e indireta dos Estados, do Distrito Federal e dos Municípios, e dá outras providências.
Lei 7.976/89	27.12.1989	Renegociação da Dívida Externa dos Estados e Municípios – dispõe sobre o refinanciamento pela União da dívida externa de responsabilidade dos Estados, do Distrito Federal e dos Municípios, inclusive suas entidades da Administração Indireta, e dá outras providências.
Decreto 2.973/99	26.02.1999	Renegociação das Dívidas dos Municípios – define os critérios e as condições para a assunção, pela União, das obrigações dos Municípios, e dá outras providências.

Normativos Publicados por Outros Órgãos do Executivo Federal ou pelo Congresso Nacional
continuação

Nº	Publicação	Assunto
Senado Federal		
Res. 28/99	01.07.1999	Endividamento do Setor Público - Revoga o § 3º-B do art. 12 da Resolução 78/98.
Res. 22/99	25.06.1999	Endividamento do Setor Público - Autoriza o refinanciamento junto à União os precatórios emitidos após 13.12.1995.
Res. 19/99	16.06.1999	Endividamento do Setor Público - Altera do inciso IV do art. 2º da Resolução 78/98.
Res. 108/98	16.12.1998	Endividamento do Setor Público - concede, excepcionalmente, autorização global aos Estados para contratar operação de crédito junto ao Governo Federal, destinada a compensar perdas de receita decorrentes das implantação do FUNDEF.
Res. 93/98	08.12.1998	Endividamento do Setor Público – altera a Resolução 78/98, do próprio Senado Federal, incluindo os artigos 45-A, 45-B e 45-C.
Res. 78/98	01.07.1998	Endividamento do Setor Público – dispõe sobre as operações de crédito interno e externo dos Estados, do DF, dos Municípios e de suas autarquias e fundações, inclusive concessão de garantias, seus limites e condições de autorização, e dá outras providências.