



BANCO CENTRAL DO BRASIL

Diretoria de Reestruturação do Sistema Financeiro Estadual e das Dívidas dos Estados, do Distrito Federal e dos Municípios - DIREM
Departamento da Dívida Pública - DEDIP

Boletim das Finanças

Estaduais e Municipais

julho - 1999

Boletim das Finanças Estaduais e Municipais

Publicação mensal do Banco Central do Brasil / Departamento da Dívida Pública

Informações sobre o Boletim

Banco Central do Brasil
Departamento da Dívida Pública
SBS - Quadra 3 – Bloco B – Ed. Sede – 12º andar
70074-900 Brasília – DF
Telefones 0-XX-61-414-2819
Fax 0-XX-61-414-1971
e-mail: diace.dedip@bcb.gov.br

É permitida a reprodução das informações, desde que mencionada a fonte: BACEN/DEDIP - Boletim das Finanças Estaduais e Municipais
Esta publicação encontra-se disponível na *homepage* do Banco Central do Brasil na Internet: <http://www.bcb.gov.br>

Controle Geral de Distribuição

Banco Central do Brasil
Departamento da Dívida Pública – Gabinete
SBS – Quadra 3 – Bloco B – Ed. Sede – 12º andar
70074-900 Brasília – DF
Telefones 0-XX-61-414-2011
Fax 0-XX-61-414-1971
e-mail: gabin.dedip@bcb.gov.br

Convenções Estatísticas

- ... dados desconhecidos.
- dados nulos ou indicação de que a rubrica assinalada é inexistente.
- 0 menor que a metade do último algarismo, à direita, assinalado.
- * dados preliminares.

Eventuais divergências entre dados e totais ou variações percentuais são provenientes de arredondamento.

Observações: Em referência ao Boletim de Junho/99 foram feitas as seguintes alterações: a) as rubricas “INSS/FGTS” foram renomeadas para “Outras”, tendo em vista que os saldos apresentados incluem, além dos passivos junto ao INSS e FGTS, outras dívidas contratuais, b) foram excluídos dos saldos das dívidas dos Estados os valores referentes a títulos mobiliários que foram assumidos pela União no âmbito da Lei 9.496/97 e que ainda encontram-se em mercado.

ÍNDICE

Saldo da Dívida – Julho 1999

1.	Dívida Total – Por Tipo de Dívida e Por Unidade Federada	07
2.	Dívida da Administração Direta – Por Tipo de Dívida e Por Unidade Federada	13
3.	Dívida da Administração Indireta – Por Tipo de Dívida e Por Unidade Federada	17
4.	Dívida Total por Credor – Por Unidade Federada	21
5.	Dívida com o Tesouro Nacional	27

Saldo de Dívida – Evolução Mensal

6.	Evolução Mensal da Dívida Total por Tipo de Dívida	31
7.	Evolução Mensal da Dívida da Administração Direta por Tipo de Dívida	35
8.	Evolução Mensal da Dívida da Administração Indireta por Tipo de Dívida	39
9.	Evolução Mensal da Dívida Total por Credor	45
10.	Evolução Mensal da Dívida Total por Unidade Federada	51

Informações Complementares

11.	Leilões de Taxas de Juros de Operações de Antecipação de Receita Orçamentária	59
12.	Evolução Mensal das Principais Fontes de Recursos dos Estados e Municípios	61
13.	PROES – Programa de Incentivo à Redução da Participação do Setor Público Estadual na Atividade Bancária	67

Normativos em Vigor	71
----------------------------------	-----------

Tabela 1.1
Dívida da administração direta e indireta dos Estados, Distrito Federal e Municípios
Julho - 1999

	Dívida fundada					Externa 3/	Total	Flutuante (ARO)	Total Geral
	Mobilíaria 1/	Contratual interna			Total				
		Tesouro Nacional	Bancária	Outras 2/ 3/					
Acre	-	607.920	32.460	79.468	719.848	-	719.848	-	719.848
Alagoas	757.347	1.835.237	101.889	30.217	1.967.343	9.721	2.734.411	375	2.734.786
Amapá	-	32.261	98.175	-	130.435	8.138	138.573	-	138.573
Amazonas	-	1.797.256	33.835	1.355	1.832.446	388	1.832.834	-	1.832.834
Bahia	-	6.613.232	1.181.984	92.839	7.888.055	690.923	8.578.979	10.526	8.589.504
Ceará	-	2.864.565	555.503	10.173	3.430.241	742.939	4.173.180	3.095	4.176.275
Distrito Federal	-	3.181	1.216.526	454	1.220.160	159.147	1.379.307	-	1.379.307
Espírito Santo	-	1.599.499	360.090	15.809	1.975.399	254.832	2.230.231	-	2.230.231
Goiás	-	7.147.964	339.353	640.396	8.127.713	57.341	8.185.054	5.875	8.190.929
Maranhão	-	3.698.666	121.899	48.761	3.869.326	101.041	3.970.367	3.126	3.973.493
Mato Grosso	-	3.917.003	97.180	94.970	4.109.154	21.155	4.130.309	62.013	4.192.321
Mato Grosso do Sul	-	2.954.859	202.868	6.497	3.164.225	28.788	3.193.013	2.939	3.195.952
Minas Gerais	-	20.738.112	962.475	1.059.503	22.760.090	1.221.258	23.981.348	40.890	24.022.238
Pará	-	1.360.898	109.465	11.064	1.481.428	145.715	1.627.143	-	1.627.143
Paraíba	102.079	1.973.280	135.517	95.556	2.204.353	387	2.306.819	733	2.307.552
Paraná	-	5.285.818	1.739.054	581.852	7.606.724	1.223.506	8.830.230	31.669	8.861.899
Pernambuco	801.149	3.340.511	308.442	110.312	3.759.265	213.274	4.773.689	395	4.774.084
Piauí	-	1.411.549	519.523	5.632	1.936.703	56.475	1.993.178	309	1.993.488
Rio de Janeiro	13.365.843	3.408.247	12.202.713	66.746	15.677.705	1.250.944	30.294.492	349	30.294.841
Rio Grande do Norte	-	896.737	199.036	37.235	1.133.007	11.187	1.144.194	-	1.144.194
Rio Grande do Sul	59.387	14.675.913	611.342	27.301	15.314.555	536.718	15.910.660	9.216	15.919.876
Rondônia	-	894.911	246.116	246.426	1.387.452	-	1.387.452	275	1.387.727
Roraima	-	111.653	188.266	48.430	348.349	-	348.349	-	348.349
Santa Catarina	1.384.418	3.205.472	424.126	455.816	4.085.413	383.948	5.853.780	4.126	5.857.906
São Paulo	10.218.976	68.191.064	4.643.248	69.939	72.904.251	1.905.334	85.028.562	497.366	85.525.928
Sergipe	-	1.119.396	123.778	27.537	1.270.710	44.603	1.315.313	-	1.315.313
Tocantins	-	97.012	98.293	-	195.305	204.319	399.624	-	399.624
Total Geral	26.689.199	159.782.214	26.853.156	3.864.287	190.499.656	9.272.082	226.460.937	673.276	227.134.213

Fonte: BACEN/DEDIP, BACEN/DEMAB, CETIP, Governos Estaduais, do Distrito Federal e dos Municípios de capitais.

1/ Não inclui notas promissórias não custodiadas na CETIP e debêntures de empresas estatais registradas na Bovespa.

2/ Inclui dívidas junto ao INSS, FGTS, PASEP e outras.

3/ Projetado com base nos últimos dados disponibilizados pelos Estados, Distrito Federal e Municípios de capitais - Não inclui dívidas da administração indireta (todos os níveis) nem da administração direta dos Municípios não-capitais.

Tabela 1.2
Dívida da administração direta e indireta dos Estados e Distrito Federal
Julho - 1999

	Dívida fundada					Externa 2/	Total	Flutuante (ARO)	Total Geral
	Mobiliária	Contratual interna			Total				
	1/	Tesouro Nacional	Bancária	Outras 2/ 3/					
Acre	-	594.856	30.376	79.468	704.700	-	704.700	-	704.700
Alagoas	757.347	1.751.299	19.158	637	1.771.094	9.398	2.537.839	-	2.537.839
Amapá	-	32.261	78.762	-	111.022	8.138	119.160	-	119.160
Amazonas	-	1.691.979	26.250	1.355	1.719.584	388	1.719.972	-	1.719.972
Bahia	-	6.079.668	870.770	66.755	7.017.194	690.923	7.708.117	-	7.708.117
Ceará	-	2.811.786	473.930	10.134	3.295.851	742.939	4.038.790	-	4.038.790
Distrito Federal	-	3.181	1.216.526	454	1.220.160	159.147	1.379.307	-	1.379.307
Espírito Santo	-	1.592.669	284.272	11.241	1.888.181	254.832	2.143.013	-	2.143.013
Goiás	-	7.025.376	280.152	631.429	7.936.957	57.341	7.994.298	-	7.994.298
Maranhão	-	3.642.402	74.619	37.231	3.754.252	101.041	3.855.292	-	3.855.292
Mato Grosso	-	3.825.037	54.998	91.023	3.971.059	21.155	3.992.214	-	3.992.214
Mato Grosso do Sul	-	2.852.102	156.994	-	3.009.095	28.788	3.037.884	-	3.037.884
Minas Gerais	-	20.378.311	334.220	1.055.769	21.768.300	1.221.258	22.989.557	-	22.989.557
Pará	-	1.354.472	72.975	11.064	1.438.511	145.715	1.584.226	-	1.584.226
Paraíba	102.079	1.972.013	74.124	55.713	2.101.851	387	2.204.316	-	2.204.316
Paraná	-	5.195.916	601.605	581.852	6.379.372	1.081.646	7.461.019	-	7.461.019
Pernambuco	801.149	3.144.081	253.069	86.112	3.483.262	213.274	4.497.685	-	4.497.685
Piauí	-	1.410.584	475.168	5.632	1.891.383	56.475	1.947.858	-	1.947.858
Rio de Janeiro	11.005.329	2.891.102	11.541.875	66.746	14.499.722	861.390	26.366.442	-	26.366.442
Rio Grande do Norte	-	869.589	152.177	37.235	1.059.001	11.187	1.070.188	-	1.070.188
Rio Grande do Sul	59.387	14.543.101	370.143	25.544	14.938.788	536.718	15.534.892	-	15.534.892
Rondônia	-	867.201	239.694	246.426	1.353.321	-	1.353.321	-	1.353.321
Roraima	-	111.653	179.787	48.430	339.870	-	339.870	-	339.870
Santa Catarina	1.384.418	3.201.899	263.964	442.499	3.908.362	383.948	5.676.728	-	5.676.728
São Paulo	902.191	64.168.657	1.433.360	42.818	65.644.834	1.441.196	67.988.222	-	67.988.222
Sergipe	-	1.077.698	119.837	-	1.197.535	44.603	1.242.137	-	1.242.137
Tocantins	-	97.012	79.819	-	176.831	204.319	381.150	-	381.150
Total Geral	15.011.900	153.185.902	19.758.622	3.635.566	176.580.089	8.276.208	199.868.198	-	199.868.198

Fonte: BACEN/DEDIP, BACEN/DEMAB, CETIP e Governos Estaduais e do Distrito Federal.

1/ Não inclui notas promissórias não custodiadas na CETIP e debêntures de empresas estatais registradas na Bovespa.

2/ Inclui dívidas junto ao INSS, FGTS, PASEP e outras.

3/ Proietado com base nos últimos dados disponibilizados pelos Estados e Distrito Federal - Não inclui dívidas da administração indireta

Tabela 1.3
Dívida da administração direta e indireta dos Municípios de capitais
Julho - 1999

	Dívida fundada					Externa 3/	Total	Flutuante (ARO)	Total Geral
	Mobiliária	Contratual interna			Total				
	1/	Tesouro Nacional	Bancária	Outras 2/ 3/					
Acre (Rio Branco)	-	13.064	2.084	-	15.148	-	15.148	-	15.148
Alagoas (Maceió)	-	83.031	68.872	29.580	181.483	322	181.806	-	181.806
Amapá (Macapá)	-	-	-	-	-	-	-	-	-
Amazonas (Manaus)	-	104.479	7.585	-	112.065	-	112.065	-	112.065
Bahia (Salvador)	-	466.049	127.952	26.084	620.086	-	620.086	2.492	622.578
Ceará (Fortaleza)	-	52.779	61.144	38	113.961	-	113.961	-	113.961
Distrito Federal	-	-	-	-	-	-	-	-	-
Espírito Santo (Vitória)	-	2.960	29.925	4.568	37.453	-	37.453	-	37.453
Goiás (Goiânia)	-	81.990	18.270	8.967	109.227	-	109.227	-	109.227
Maranhão (São Luís)	-	25.435	8.112	11.530	45.078	-	45.078	2.917	47.995
Mato Grosso (Cuiabá)	-	39.741	-	3.947	43.688	-	43.688	61.249	104.937
M. G. do Sul (C. Grande)	-	78.682	432	6.497	85.612	-	85.612	-	85.612
M. Gerais (Belo Horizonte)	-	288.621	175.656	3.734	468.011	-	468.011	-	468.011
Pará (Belém)	-	5.336	35.570	-	40.906	-	40.906	-	40.906
Paraíba (João Pessoa)	-	1.180	27.728	39.842	68.750	-	68.750	-	68.750
Paraná (Curitiba)	-	-	523.820	-	523.820	141.860	665.680	11.124	676.804
Pernambuco (Recife)	-	144.439	12.627	24.200	181.265	-	181.265	-	181.265
Piauí (Teresina)	-	965	33.382	-	34.347	-	34.347	-	34.347
R. de Janeiro (R.J.)	2.360.514	374.589	450.178	-	824.767	389.554	3.574.835	-	3.574.835
Rio Grande do Norte (Natal)	-	27.148	27.204	-	54.352	-	54.352	-	54.352
R. G. do Sul (Porto Alegre)	-	101.993	88.991	1.757	192.741	-	192.741	-	192.741
Rondônia (Porto Velho)	-	24.922	2.458	-	27.379	-	27.379	-	27.379
Roraima (Boa Vista)	-	-	8.479	-	8.479	-	8.479	-	8.479
S. Catarina (Florianópolis)	-	1.500	10.605	13.317	25.421	-	25.421	-	25.421
São Paulo (São Paulo)	8.913.648	3.351.710	178.303	27.122	3.557.135	464.138	12.934.921	367.777	13.302.698
Sergipe (Aracaju)	-	41.166	3.932	27.537	72.635	-	72.635	-	72.635
Tocantins (Palmas)	-	-	14.248	-	14.248	-	14.248	-	14.248
Total Geral	11.274.161	5.311.780	1.917.557	228.721	7.458.058	995.874	19.728.094	445.558	20.173.652

Fonte: BACEN/DEDIP, BACEN/DEMAB, CETIP e Governos dos Municípios de capitais.

1/ Não inclui notas promissórias não custodiadas na CETIP e debêntures de empresas estatais registradas na Bovespa.

2/ Inclui dívidas junto ao INSS, FGTS, PASEP e outras.

3/ Proietado com base nos últimos dados disponibilizados pelos Municípios de capitais - Não inclui dívidas da administração indireta.

Tabela 1.4
Dívida da administração direta e indireta dos demais Municípios
Julho - 1999

	Dívida fundada					Externa	Total	Flutuante (ARO)	R\$ mil Total Geral
	Mobiliária	Contratual interna			Total				
	1/	Tesouro Nacional	Bancária	Outras					
Acre	-	-	-	...	-	...	-	-	
Alagoas	-	907	13.859	...	14.766	...	14.766	375	
Amapá	-	-	19.413	...	19.413	...	19.413	-	
Amazonas	-	797	-	...	797	...	797	-	
Bahia	-	67.514	183.262	...	250.776	...	250.776	8.034	
Ceará	-	-	20.429	...	20.429	...	20.429	3.095	
Distrito Federal	-	-	-	...	-	...	-	-	
Espírito Santo	-	3.871	45.893	...	49.764	...	49.764	-	
Goiás	-	40.599	40.931	...	81.529	...	81.529	5.875	
Maranhão	-	30.829	39.168	...	69.997	...	69.997	210	
Mato Grosso	-	52.225	42.182	...	94.407	...	94.407	764	
Mato Grosso do Sul	-	24.075	45.442	...	69.518	...	69.518	2.939	
Minas Gerais	-	71.179	452.600	...	523.780	...	523.780	40.890	
Pará	-	1.091	921	...	2.011	...	2.011	-	
Paraíba	-	87	33.665	...	33.752	...	33.752	733	
Paraná	-	89.902	613.630	...	703.531	...	703.531	20.545	
Pernambuco	-	51.992	42.747	...	94.739	...	94.739	395	
Piauí	-	-	10.973	...	10.973	...	10.973	309	
Rio de Janeiro	-	142.556	210.660	...	353.215	...	353.215	349	
Rio Grande do Norte	-	-	19.654	...	19.654	...	19.654	-	
Rio Grande do Sul	-	30.819	152.208	...	183.027	...	183.027	9.216	
Rondônia	-	2.788	3.964	...	6.752	...	6.752	275	
Roraima	-	-	-	...	-	...	-	-	
Santa Catarina	-	2.073	149.557	...	151.630	...	151.630	4.126	
São Paulo	403.137	670.697	3.031.585	...	3.702.282	...	4.105.419	129.589	
Sergipe	-	531	9	...	540	...	540	-	
Tocantins	-	-	4.226	...	4.226	...	4.226	-	
Total Geral	403.137	1.284.532	5.176.977	...	6.461.508	...	6.864.645	227.718	7.092.363

Fonte: BACEN/DEDIP, BACEN/DEMAB, CETIP.

1/ Não inclui notas promissórias não custodiadas na CETIP e debêntures de empresas estatais registradas na Bovespa.

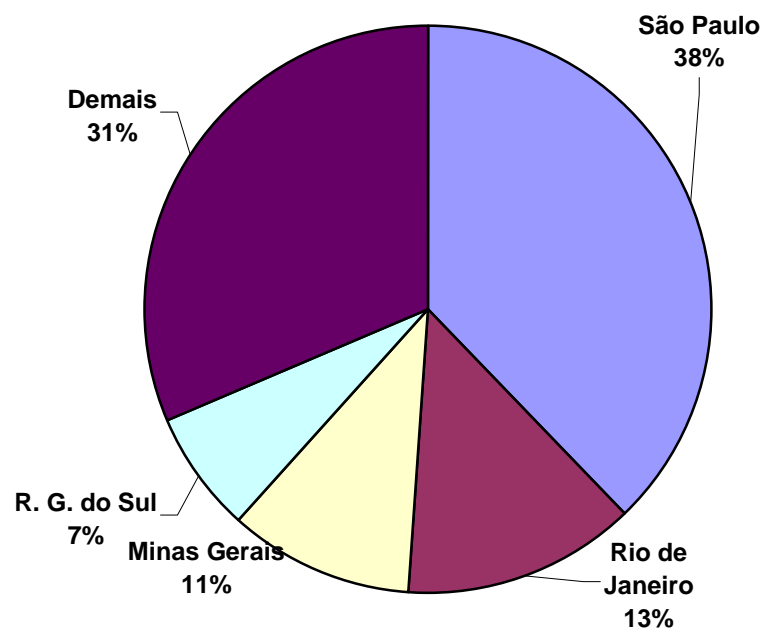
Gráfico 1

Dívida da administração direta e indireta dos Estados, Distrito Federal e Municípios

Distribuição do endividamento

Julho - 1999

Por devedor



Por tipo de dívida

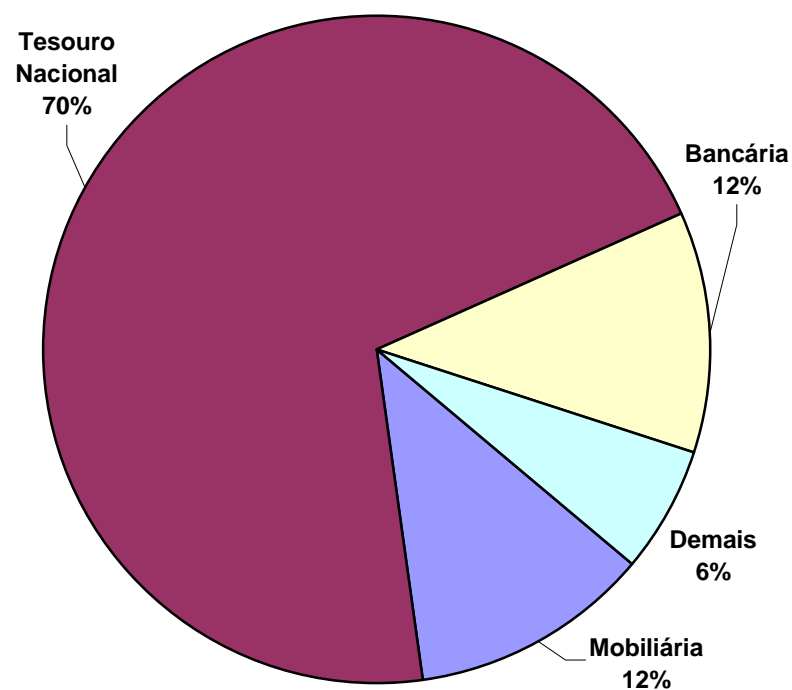


Tabela 2.1
Dívida da administração direta dos Estados, Distrito Federal e Municípios
Julho - 1999

	Dívida fundada					Externa 2/	Total	Flutuante (ARO)	Total Geral
	Mobiliária	Contratual interna			Total				
		Tesouro Nacional	Bancária	Outras 1/ 2/					
Acre	-	540.371	32.460	79.468	652.299	-	652.299	-	652.299
Alagoas	757.347	1.496.231	98.900	30.217	1.625.348	9.721	2.392.416	375	2.392.791
Amapá	-	32.261	62.751	-	95.011	8.138	103.149	-	103.149
Amazonas	-	1.473.897	7.585	1.355	1.482.838	388	1.483.226	-	1.483.226
Bahia	-	5.906.643	1.008.033	92.839	7.007.514	690.923	7.698.438	10.526	7.708.963
Ceará	-	2.372.439	502.502	10.173	2.885.114	742.939	3.628.053	3.095	3.631.148
Distrito Federal	-	3.181	912.088	454	915.722	159.147	1.074.869	-	1.074.869
Espírito Santo	-	1.185.251	338.186	15.809	1.539.247	254.832	1.794.079	-	1.794.079
Goiás	-	6.406.172	111.001	640.396	7.157.568	57.341	7.214.909	5.875	7.220.784
Maranhão	-	3.401.876	51.402	48.761	3.502.039	101.041	3.603.080	3.126	3.606.206
Mato Grosso	-	3.503.104	51.565	94.970	3.649.640	21.155	3.670.795	62.013	3.732.808
Mato Grosso do Sul	-	2.665.172	45.874	6.497	2.717.544	28.788	2.746.332	2.939	2.749.271
Minas Gerais	-	19.681.463	708.974	1.059.503	21.449.939	1.221.258	22.671.197	40.890	22.712.087
Pará	-	1.116.633	106.498	11.064	1.234.195	145.715	1.379.910	-	1.379.910
Paraíba	102.079	1.512.268	69.747	95.556	1.677.571	387	1.780.037	733	1.780.771
Paraná	-	4.225.611	465.232	581.852	5.272.694	1.223.506	6.496.200	31.669	6.527.869
Pernambuco	801.149	2.694.619	244.163	110.312	3.049.093	213.274	4.063.517	395	4.063.912
Piauí	-	1.152.870	457.107	5.632	1.615.608	56.475	1.672.083	309	1.672.392
Rio de Janeiro	13.343.343	2.220.331	11.602.326	66.746	13.889.402	1.250.944	28.483.689	349	28.484.038
Rio Grande do Norte	-	675.418	171.605	37.235	884.258	11.187	895.445	-	895.445
Rio Grande do Sul	38.853	12.244.045	356.626	27.301	12.627.971	536.718	13.203.542	9.216	13.212.758
Rondônia	-	711.404	246.116	246.426	1.203.946	-	1.203.946	275	1.204.221
Roraima	-	49.665	26.371	48.430	124.466	-	124.466	-	124.466
Santa Catarina	1.181.501	3.006.028	229.033	455.816	3.690.877	383.948	5.256.326	4.126	5.260.452
São Paulo	9.294.251	56.517.863	1.259.638	69.939	57.847.440	1.905.334	69.047.025	497.366	69.544.391
Sergipe	-	811.453	87.355	27.537	926.344	44.603	970.946	-	970.946
Tocantins	-	97.012	98.293	-	195.305	204.319	399.624	-	399.624
	25.518.522	135.703.277	19.351.430	3.864.287	158.918.994	9.272.082	193.709.598	673.276	194.382.874

Fonte: BACEN/DEDIP, BACEN/DEMAB, CETIP, Governos Estaduais, do Distrito Federal e dos Municípios de capitais.

1/ Inclui dívidas junto ao INSS, FGTS, PASEP e outras.

2/ Projetado com base nos últimos dados disponibilizados pelos Estados, Distrito Federal e Municípios de capitais - Não inclui dívidas dos Municípios não-capitais.

Tabela 2.2
Dívida da administração direta dos Estados e Distrito Federal
Julho - 1999

	Dívida fundada					Externa 2/	Total	Flutuante (ARO)	Total Geral
	Mobiliária	Contratual interna			Total				
		Tesouro Nacional	Bancária	Outras 1/ 2/					
Acre	-	527.307	30.376	79.468	637.150	-	637.150	-	637.150
Alagoas	757.347	1.412.293	16.169	637	1.429.099	9.398	2.195.845	-	2.195.845
Amapá	-	32.261	62.751	-	95.011	8.138	103.149	-	103.149
Amazonas	-	1.368.621	-	1.355	1.369.976	388	1.370.364	-	1.370.364
Bahia	-	5.377.076	696.819	66.755	6.140.650	690.923	6.831.573	-	6.831.573
Ceará	-	2.319.661	420.929	10.134	2.750.724	742.939	3.493.663	-	3.493.663
Distrito Federal	-	3.181	912.088	454	915.722	159.147	1.074.869	-	1.074.869
Espírito Santo	-	1.182.292	262.368	11.241	1.455.900	254.832	1.710.732	-	1.710.732
Goiás	-	6.294.213	51.800	631.429	6.977.441	57.341	7.034.783	-	7.034.783
Maranhão	-	3.345.612	4.122	37.231	3.386.965	101.041	3.488.005	-	3.488.005
Mato Grosso	-	3.411.139	9.383	91.023	3.511.545	21.155	3.532.700	-	3.532.700
Mato Grosso do Sul	-	2.568.694	-	-	2.568.694	28.788	2.597.482	-	2.597.482
Minas Gerais	-	19.321.662	90.096	1.055.769	20.467.527	1.221.258	21.688.785	-	21.688.785
Pará	-	1.110.206	70.123	11.064	1.191.394	145.715	1.337.109	-	1.337.109
Paraíba	102.079	1.511.002	8.353	55.713	1.575.069	387	1.677.535	-	1.677.535
Paraná	-	4.135.709	74.110	581.852	4.791.671	1.081.646	5.873.317	-	5.873.317
Pernambuco	801.149	2.498.188	188.789	86.112	2.773.090	213.274	3.787.513	-	3.787.513
Piauí	-	1.151.904	412.752	5.632	1.570.288	56.475	1.626.763	-	1.626.763
Rio de Janeiro	10.982.829	1.783.573	11.160.682	66.746	13.011.000	861.390	24.855.220	-	24.855.220
Rio Grande do Norte	-	650.352	124.747	37.235	812.334	11.187	823.521	-	823.521
Rio Grande do Sul	38.853	12.181.453	182.243	25.544	12.389.239	536.718	12.964.810	-	12.964.810
Rondônia	-	683.900	239.694	246.426	1.170.020	-	1.170.020	-	1.170.020
Roraima	-	49.665	17.893	48.430	115.987	-	115.987	-	115.987
Santa Catarina	1.181.501	3.002.455	69.027	442.499	3.513.980	383.948	5.079.430	-	5.079.430
São Paulo	-	54.741.820	31.163	42.818	54.815.800	1.441.196	56.256.996	-	56.256.996
Sergipe	-	769.755	83.413	-	853.168	44.603	897.771	-	897.771
Tocantins	-	97.012	79.819	-	176.831	204.319	381.150	-	381.150
	13.863.758	131.531.002	15.299.709	3.635.566	150.466.277	8.276.208	172.606.242	-	172.606.242

Fonte: BACEN/DEDIP, BACEN/DEMAB, CETIP e Governos Estaduais e do Distrito Federal .

1/ Inclui dívidas junto ao INSS, FGTS, PASEP e outras.

2/ Projetado com base nos últimos dados disponibilizados pelos Estados e Distrito Federal.

Tabela 2.3
Dívida da administração direta dos Municípios de capitais
Julho - 1999

	Dívida fundada					Externa 2/	Total	Flutuante (ARO)	Total Geral
	Mobiliária	Contratual interna			Total				
		Tesouro Nacional	Bancária	Outras 1/ 2/					
Acre (Rio Branco)	-	13.064	2.084	-	15.148	-	15.148	-	15.148
Alagoas (Maceió)	-	83.031	68.872	29.580	181.483	322	181.806	-	181.806
Amapá (Macapá)	-	-	-	-	-	-	-	-	-
Amazonas (Manaus)	-	104.479	7.585	-	112.065	-	112.065	-	112.065
Bahia (Salvador)	-	462.052	127.952	26.084	616.089	-	616.089	2.492	618.580
Ceará (Fortaleza)	-	52.779	61.144	38	113.961	-	113.961	-	113.961
Distrito Federal	-	-	-	-	-	-	-	-	-
Espírito Santo (Vitória)	-	2.960	29.925	4.568	37.453	-	37.453	-	37.453
Goiás (Goiânia)	-	71.361	18.270	8.967	98.597	-	98.597	-	98.597
Maranhão (São Luís)	-	25.435	8.112	11.530	45.078	-	45.078	2.917	47.995
Mato Grosso (Cuiabá)	-	39.741	-	3.947	43.688	-	43.688	61.249	104.937
M. G. do Sul (C. Grande)	-	72.403	432	6.497	79.332	-	79.332	-	79.332
M. Gerais (Belo Horizonte)	-	288.621	175.656	3.734	468.011	-	468.011	-	468.011
Pará (Belém)	-	5.336	35.454	-	40.790	-	40.790	-	40.790
Paraíba (João Pessoa)	-	1.180	27.728	39.842	68.750	-	68.750	-	68.750
Paraná (Curitiba)	-	-	83.363	-	83.363	141.860	225.223	11.124	236.346
Pernambuco (Recife)	-	144.439	12.627	24.200	181.265	-	181.265	-	181.265
Piauí (Teresina)	-	965	33.382	-	34.347	-	34.347	-	34.347
R. de Janeiro (R.J.)	2.360.514	374.589	366.047	-	740.636	389.554	3.490.703	-	3.490.703
Rio Grande do Norte (Natal)	-	25.065	27.204	-	52.269	-	52.269	-	52.269
R. G. do Sul (Porto Alegre)	-	31.772	28.435	1.757	61.965	-	61.965	-	61.965
Rondônia (Porto Velho)	-	24.922	2.458	-	27.379	-	27.379	-	27.379
Roraima (Boa Vista)	-	-	8.479	-	8.479	-	8.479	-	8.479
S. Catarina (Florianópolis)	-	1.500	10.605	13.317	25.421	-	25.421	-	25.421
São Paulo (São Paulo)	8.913.648	1.362.741	174.674	27.122	1.564.536	464.138	10.942.322	367.777	11.310.099
Sergipe (Aracaju)	-	41.166	3.932	27.537	72.635	-	72.635	-	72.635
Tocantins (Palmas)	-	-	14.248	-	14.248	-	14.248	-	14.248
	11.274.161	3.229.602	1.328.668	228.721	4.786.990	995.874	17.057.025	445.558	17.502.583

Fonte: BACEN/DEDIP, BACEN/DEMAB, CETIP e Governos de Municípios de capitais.

1/ Inclui dívidas junto ao INSS, FGTS, PASEP e outras.

2/ Projetado com base nos últimos dados disponibilizados pelos Municípios de capitais.

Tabela 2.4
Dívida da administração direta dos demais Municípios
Julho - 1999

	Dívida fundada					Externa	Total	Flutuante (ARO)	Total Geral
	Mobiliária	Contratual interna			Total				
		Tesouro Nacional	Bancária	Outras					
Acre	-	-	-	...	-	...	-	-	-
Alagoas	-	907	13.859	...	14.766	...	14.766	375	15.141
Amapá	-	-	-	...	-	...	-	-	-
Amazonas	-	797	-	...	797	...	797	-	797
Bahia	-	67.514	183.262	...	250.776	...	250.776	8.034	258.810
Ceará	-	-	20.429	...	20.429	...	20.429	3.095	23.524
Distrito Federal	-	-	-	...	-	...	-	-	-
Espírito Santo	-	-	45.893	...	45.893	...	45.893	-	45.893
Goiás	-	40.599	40.931	...	81.529	...	81.529	5.875	87.404
Maranhão	-	30.829	39.168	...	69.997	...	69.997	210	70.206
Mato Grosso	-	52.225	42.182	...	94.407	...	94.407	764	95.171
Mato Grosso do Sul	-	24.075	45.442	...	69.518	...	69.518	2.939	72.457
Minas Gerais	-	71.179	443.222	...	514.401	...	514.401	40.890	555.292
Pará	-	1.091	921	...	2.011	...	2.011	-	2.011
Paraíba	-	87	33.665	...	33.752	...	33.752	733	34.485
Paraná	-	89.902	307.759	...	397.661	...	397.661	20.545	418.206
Pernambuco	-	51.992	42.747	...	94.739	...	94.739	395	95.134
Piauí	-	-	10.973	...	10.973	...	10.973	309	11.283
Rio de Janeiro	-	62.168	75.597	...	137.766	...	137.766	349	138.115
Rio Grande do Norte	-	-	19.654	...	19.654	...	19.654	-	19.654
Rio Grande do Sul	-	30.819	145.948	...	176.767	...	176.767	9.216	185.983
Rondônia	-	2.583	3.964	...	6.547	...	6.547	275	6.821
Roraima	-	-	-	...	-	...	-	-	-
Santa Catarina	-	2.073	149.402	...	151.475	...	151.475	4.126	155.601
São Paulo	380.603	413.302	1.053.802	...	1.467.104	...	1.847.707	129.589	1.977.296
Sergipe	-	531	9	...	540	...	540	-	540
Tocantins	-	-	4.226	...	4.226	...	4.226	-	4.226
	380.603	942.673	2.723.054	...	3.665.727	...	4.046.330	227.718	4.274.048

Fonte: BACEN/DEDIP, BACEN/DEMAB, CETIP.

Tabela 3.1
Dívida fundada da administração indireta dos Estados, Distrito Federal e Municípios
Julho - 1999

	Mobiliária Contratual interna				Total	Externa	R\$ mil
	1/	Tesouro Nacional	Bancária	Outras			Total Geral
Acre	-	67.549	-	...	67.549	...	67.549
Alagoas	-	339.006	2.988	...	341.995	...	341.995
Amapá	-	-	35.424	...	35.424	...	35.424
Amazonas	-	323.358	26.250	...	349.608	...	349.608
Bahia	-	706.589	173.952	...	880.541	...	880.541
Ceará	-	492.125	53.001	...	545.126	...	545.126
Distrito Federal	-	-	304.438	...	304.438	...	304.438
Espírito Santo	-	414.248	21.904	...	436.152	...	436.152
Goiás	-	741.792	228.352	...	970.145	...	970.145
Maranhão	-	296.790	70.497	...	367.287	...	367.287
Mato Grosso	-	413.899	45.615	...	459.514	...	459.514
Mato Grosso do Sul	-	289.688	156.994	...	446.681	...	446.681
Minas Gerais	-	1.056.649	253.501	...	1.310.151	...	1.310.151
Pará	-	244.265	2.967	...	247.233	...	247.233
Paraíba	-	461.012	65.770	...	526.782	...	526.782
Paraná	-	1.060.207	1.273.822	...	2.334.030	...	2.334.030
Pernambuco	-	645.892	64.280	...	710.172	...	710.172
Piauí	-	258.679	62.416	...	321.095	...	321.095
Rio de Janeiro	22.500	1.187.916	600.387	...	1.788.303	...	1.810.803
Rio Grande do Norte	-	221.319	27.430	...	248.749	...	248.749
Rio Grande do Sul	20.534	2.431.868	254.716	...	2.686.584	...	2.707.118
Rondônia	-	183.506	-	...	183.506	...	183.506
Roraima	-	61.989	161.895	...	223.883	...	223.883
Santa Catarina	202.917	199.444	195.093	...	397.454	...	597.454
São Paulo	924.726	11.673.201	3.383.610	...	15.056.811	...	15.981.537
Sergipe	-	307.943	36.424	...	344.367	...	344.367
Tocantins	-	-	-	...	-	...	-
Total	1.170.677	24.078.937	7.501.725	...	31.580.662	...	32.751.339

Fonte: BACEN/DEDIP e CETIP.

1/ Não inclui notas promissórias não custodiadas na CETIP e debêntures de empresas estatais registradas na Bovespa.

Tabela 3.2
Dívida fundada da administração indireta dos Estados e Distrito Federal
Julho - 1999

	Mobiliária Contratual interna				Total	Externa	R\$ mil
	1/	Tesouro Nacional	Bancária	Outras			Total Geral
Acre	-	67.549	-	...	67.549	-	67.549
Alagoas	-	339.006	2.988	...	341.995	-	341.995
Amapá	-	-	16.011	...	16.011	-	16.011
Amazonas	-	323.358	26.250	...	349.608	-	349.608
Bahia	-	702.592	173.952	...	876.544	-	876.544
Ceará	-	492.125	53.001	...	545.126	-	545.126
Distrito Federal	-	-	304.438	...	304.438	-	304.438
Espírito Santo	-	410.377	21.904	...	432.281	-	432.281
Goiás	-	731.163	228.352	...	959.515	-	959.515
Maranhão	-	296.790	70.497	...	367.287	-	367.287
Mato Grosso	-	413.899	45.615	...	459.514	-	459.514
Mato Grosso do Sul	-	283.408	156.994	...	440.402	-	440.402
Minas Gerais	-	1.056.649	244.123	...	1.300.772	-	1.300.772
Pará	-	244.265	2.851	...	247.117	-	247.117
Paraíba	-	461.012	65.770	...	526.782	-	526.782
Paraná	-	1.060.207	527.494	...	1.587.701	-	1.587.701
Pernambuco	-	645.892	64.280	...	710.172	-	710.172
Piauí	-	258.679	62.416	...	321.095	-	321.095
Rio de Janeiro	22.500	1.107.529	381.193	...	1.488.722	-	1.511.222
Rio Grande do Norte	-	219.237	27.430	...	246.667	-	246.667
Rio Grande do Sul	20.534	2.361.648	187.901	...	2.549.548	-	2.570.083
Rondônia	-	183.301	-	...	183.301	-	183.301
Roraima	-	61.989	161.895	...	223.883	-	223.883
Santa Catarina	202.917	199.444	194.938	...	394.382	-	597.298
São Paulo	902.191	9.426.837	1.402.197	...	10.829.034	-	11.731.226
Sergipe	-	307.943	36.424	...	344.367	-	344.367
Tocantins	-	-	-	...	-	-	-
Total	1.148.142	21.654.900	4.458.913	...	26.113.813	...	27.261.955

Fonte: BACEN/DEDIP e CETIP.

1/ Não inclui notas promissórias não custodiadas na CETIP e debêntures de empresas estatais registradas na Bovespa.

Tabela 3.3
Dívida fundada da administração indireta dos Municípios de capitais
Julho - 1999

	Mobiliária Contratual interna				Total	Externa	R\$ mil
	1/	Tesouro Nacional	Bancária	Outras			Total Geral
Acre (Rio Branco)	-	-	-	...	-	-	-
Alagoas (Maceió)	-	-	-	...	-	-	-
Amapá (Macapá)	-	-	-	...	-	-	-
Amazonas (Manaus)	-	-	-	...	-	-	-
Bahia (Salvador)	-	3.997	-	...	3.997	-	3.997
Ceará (Fortaleza)	-	-	-	...	-	-	-
Distrito Federal	-	-	-	...	-	-	-
Espírito Santo (Vitória)	-	-	-	...	-	-	-
Goiás (Goiânia)	-	10.629	-	...	10.629	-	10.629
Maranhão (São Luís)	-	-	-	...	-	-	-
Mato Grosso (Cuiabá)	-	-	-	...	-	-	-
M. G. do Sul (C. Grande)	-	6.280	-	...	6.280	-	6.280
M. Gerais (Belo Horizonte)	-	-	-	...	-	-	-
Pará (Belém)	-	-	116	...	116	-	116
Paraíba (João Pessoa)	-	-	-	...	-	-	-
Paraná (Curitiba)	-	-	440.457	...	440.457	-	440.457
Pernambuco (Recife)	-	-	-	...	-	-	-
Piauí (Teresina)	-	-	-	...	-	-	-
R. de Janeiro (R.J.)	-	-	84.131	...	84.131	-	84.131
Rio Grande do Norte (Natal)	-	2.083	-	...	2.083	-	2.083
R. G. do Sul (Porto Alegre)	-	70.220	60.556	...	130.776	-	130.776
Rondônia (Porto Velho)	-	-	-	...	-	-	-
Roraima (Boa Vista)	-	-	-	...	-	-	-
S. Catarina (Florianópolis)	-	-	-	...	-	-	-
São Paulo (São Paulo)	-	1.988.969	3.630	...	1.992.599	-	1.992.599
Sergipe (Aracaju)	-	-	-	...	-	-	-
Tocantins (Palmas)	-	-	-	...	-	-	-
Total	-	2.082.179	588.890	...	2.671.069	...	2.671.069

Fonte: BACEN/DEDIP e CETIP.

1/ Não inclui notas promissórias não custodiadas na CETIP e debêntures de empresas estatais registradas na Bovespa.

Tabela 3.4
Dívida fundada da administração indireta dos demais Municípios
Julho - 1999

	Mobiliária Contratual interna				Total	Externa	R\$ mil
	1/	Tesouro Nacional	Bancária	Outras			Total Geral
Acre	-	-	-	...	-	-	-
Alagoas	-	-	-	...	-	-	-
Amapá	-	-	19.413	...	19.413	-	19.413
Amazonas	-	-	-	...	-	-	-
Bahia	-	-	-	...	-	-	-
Ceará	-	-	-	...	-	-	-
Distrito Federal	-	-	-	...	-	-	-
Espírito Santo	-	3.871	-	...	3.871	-	3.871
Goiás	-	-	-	...	-	-	-
Maranhão	-	-	-	...	-	-	-
Mato Grosso	-	-	-	...	-	-	-
Mato Grosso do Sul	-	-	-	...	-	-	-
Minas Gerais	-	-	9.378	...	9.378	-	9.378
Pará	-	-	-	...	-	-	-
Paraíba	-	-	-	...	-	-	-
Paraná	-	-	305.871	...	305.871	-	305.871
Pernambuco	-	-	-	...	-	-	-
Piauí	-	-	-	...	-	-	-
Rio de Janeiro	-	80.387	135.063	...	215.450	-	215.450
Rio Grande do Norte	-	-	-	...	-	-	-
Rio Grande do Sul	-	-	6.260	...	6.260	-	6.260
Rondônia	-	205	-	...	205	-	205
Roraima	-	-	-	...	-	-	-
Santa Catarina	-	-	155	...	155	-	155
São Paulo	22.534	257.395	1.977.783	...	2.235.178	-	2.257.712
Sergipe	-	-	-	...	-	-	-
Tocantins	-	-	-	...	-	-	-
Total	22.534	341.858	2.453.923	...	2.795.781	...	2.818.315

Fonte: BACEN/DEDIP e CETIP.

1/ Não inclui notas promissórias não custodiadas na CETIP e debêntures de empresas estatais registradas na Bovespa.

Tabela 4.1

**Dívida da administração direta e indireta dos Estados, Distrito Federal e Municípios por credor 1/
Julho - 1999**

	Tesouro Nacional	Bancos Comerciais/Múltiplos					Fundos de liquidez da dívida	Demais instituições financeiras	Fundos mútuos	Credor externo	Outros cred. contratuais	BACEN	Outros cred. mobiliários	Total
		Públicos			Privados	Total								
		Federais	Estaduais	Total										
									2/	2/ 3/		4/		
Acre	607.920	32.460	-	32.460	-	32.460	-	-	-	-	79.468	-	-	719.848
Alagoas	1.835.237	81.043	18.038	99.081	3.183	102.264	-	-	9.721	30.217	-	757.347	2.734.786	
Amapá	32.261	97.665	-	97.665	510	98.175	-	-	8.138	-	-	-	138.573	
Amazonas	1.797.256	28.208	-	28.208	5.627	33.835	-	-	388	1.355	-	-	1.832.834	
Bahia	6.613.232	1.149.460	19.061	1.168.521	23.989	1.192.510	-	-	690.923	92.839	-	-	8.589.504	
Ceará	2.864.565	538.581	13.664	552.245	6.353	558.598	-	-	742.939	10.173	-	-	4.176.275	
Distrito Federal	3.181	1.203.791	12.735	1.216.526	-	1.216.526	-	-	159.147	454	-	-	1.379.307	
Espírito Santo	1.599.499	326.512	29.828	356.339	3.751	360.090	-	-	254.832	15.809	-	-	2.230.231	
Goiás	7.147.964	302.989	12.477	315.466	29.761	345.227	-	-	57.341	640.396	-	-	8.190.929	
Maranhão	3.698.666	92.085	-	92.085	32.940	125.025	-	-	101.041	48.761	-	-	3.973.493	
Mato Grosso	3.917.003	136.463	-	136.463	22.730	159.193	-	-	21.155	94.970	-	-	4.192.321	
Mato Grosso do Sul	2.954.859	171.546	-	171.546	34.261	205.807	-	-	28.788	6.497	-	-	3.195.952	
Minas Gerais	20.738.112	508.860	442.480	951.340	52.026	1.003.366	-	-	1.221.258	1.059.503	-	-	24.022.238	
Pará	1.360.898	100.335	7.262	107.597	1.868	109.465	-	-	145.715	11.064	-	-	1.627.143	
Paraíba	1.973.280	133.048	1.410	134.458	3.203	137.661	-	10.757	36.186	387	-	53.724	2.307.552	
Paraná	5.285.818	1.114.205	618.760	1.732.965	37.757	1.770.723	-	-	1.223.506	581.852	-	-	8.861.899	
Pernambuco	3.340.511	294.659	-	294.659	14.178	308.837	-	-	213.274	110.312	-	801.149	4.774.084	
Piauí	1.411.549	507.213	11.866	519.079	753	519.832	-	-	56.475	5.632	-	-	1.993.488	
Rio de Janeiro	3.408.247	17.836.309	685.638	18.521.947	27.145	18.549.092	0	67.368	175.558	1.250.944	66.746	4.562.188	2.214.698	30.294.841
Rio Grande do Norte	896.737	199.036	-	199.036	-	199.036	-	-	11.187	37.235	-	-	1.144.194	
Rio Grande do Sul	14.675.913	485.117	127.777	612.894	7.663	620.557	38.853	-	157	536.718	27.301	-	20.377	15.919.876
Rondônia	894.911	246.116	-	246.116	275	246.390	-	-	-	246.426	-	-	1.387.727	
Roraima	111.653	188.266	-	188.266	-	188.266	-	-	-	48.430	-	-	348.349	
Santa Catarina	3.205.472	356.463	26.905	383.367	81.060	464.427	577.788	903	1.734	383.948	455.816	-	767.818	5.857.906
São Paulo	68.191.064	10.833.831	308.064	11.141.895	300.932	11.442.827	48.401	155.373	41.783	1.905.334	69.939	-	3.671.206	85.525.928
Sergipe	1.119.396	123.778	-	123.778	-	123.778	-	-	44.603	27.537	-	-	1.315.313	
Tocantins	97.012	98.263	-	98.263	30	98.293	-	-	204.319	-	-	-	399.624	
Total	159.782.214	37.186.298	2.335.966	39.522.265	689.997	40.212.262	665.042	234.402	255.418	9.272.082	3.864.287	4.562.188	8.286.319	227.134.213

Fonte: BACEN/DEDIP, BACEN/DEMAB, CETIP e Governos Estaduais, do Distrito Federal e dos Municípios de capitais.

1/ Não inclui notas promissórias não custodiadas na CETIP e debêntures de empresas estatais registradas na Bovespa.

2/ Projetados com base nos últimos dados disponibilizados pelos Estados, Distrito Federal e Municípios de capitais - Não inclui dívidas da administração indireta (todos os níveis) nem da administração direta dos Municípios não-capitais.

3/ Inclui dívidas junto ao INSS, FGTS, PASEP e outras.

4/ Pessoas físicas, pessoas jurídicas não financeiras e detentores de títulos vencidos.

Tabela 4.2
Dívida da administração direta e indireta dos Estados e Distrito Federal por credor 1/
Julho - 1999

	Tesouro Nacional	Bancos Comerciais/Múltiplos				Privados	Total	Fundos de liquidez da dívida	Demais instituições financeiras	Fundos mútuos	Credor externo	Outros cred. contratuais	BACEN	Outros cred. mobiliários	Total
		Públicos			Total										
		Federais	Estaduais	Total											
Acre	594.856	30.376	-	30.376	-	30.376	-	-	-	-	79.468	-	-	704.700	
Alagoas	1.751.299	-	16.481	16.481	2.677	19.158	-	-	-	9.398	637	-	757.347	2.537.839	
Amapá	32.261	78.252	-	78.252	510	78.762	-	-	-	8.138	-	-	-	119.160	
Amazonas	1.691.979	20.622	-	20.622	5.627	26.250	-	-	-	388	1.355	-	-	1.719.972	
Bahia	6.079.668	849.631	19.061	868.692	2.078	870.770	-	-	-	690.923	66.755	-	-	7.708.117	
Ceará	2.811.786	465.798	4.448	470.246	3.685	473.930	-	-	-	742.939	10.134	-	-	4.038.790	
Distrito Federal	3.181	1.203.791	12.735	1.216.526	-	1.216.526	-	-	-	159.147	454	-	-	1.379.307	
Espírito Santo	1.592.669	280.521	-	280.521	3.751	284.272	-	-	-	254.832	11.241	-	-	2.143.013	
Goiás	7.025.376	244.552	12.193	256.745	23.407	280.152	-	-	-	57.341	631.429	-	-	7.994.298	
Maranhão	3.642.402	41.889	-	41.889	32.730	74.619	-	-	-	101.041	37.231	-	-	3.855.292	
Mato Grosso	3.825.037	54.998	-	54.998	-	54.998	-	-	-	21.155	91.023	-	-	3.992.214	
Mato Grosso do Sul	2.852.102	149.103	-	149.103	7.891	156.994	-	-	-	28.788	-	-	-	3.037.884	
Minas Gerais	20.378.311	174.042	125.929	299.971	34.249	334.220	-	-	-	1.221.258	1.055.769	-	-	22.989.557	
Pará	1.354.472	63.844	7.262	71.106	1.868	72.975	-	-	-	145.715	11.064	-	-	1.584.226	
Paraíba	1.972.013	74.124	1.410	75.534	-	75.534	-	10.757	36.186	387	55.713	-	53.724	2.204.316	
Paraná	5.195.916	360.218	221.050	581.268	20.337	601.605	-	-	-	1.081.646	581.852	-	-	7.461.019	
Pernambuco	3.144.081	247.497	-	247.497	5.571	253.069	-	-	-	213.274	86.112	-	801.149	4.497.685	
Piauí	1.410.584	475.168	-	475.168	-	475.168	-	-	-	56.475	5.632	-	-	1.947.858	
Rio de Janeiro	2.891.102	17.180.864	682.493	17.863.357	7.456	17.870.812	0	3.285	20.390	861.390	66.746	4.562.188	90.529	26.366.442	
Rio Grande do Norte	869.589	152.177	-	152.177	-	152.177	-	-	-	11.187	37.235	-	-	1.070.188	
Rio Grande do Sul	14.543.101	340.183	28.003	368.186	1.957	370.143	38.853	-	157	536.718	25.544	-	20.377	15.534.892	
Rondônia	867.201	239.694	-	239.694	-	239.694	-	-	-	-	246.426	-	-	1.353.321	
Roraima	111.653	179.787	-	179.787	-	179.787	-	-	-	-	48.430	-	-	339.870	
Santa Catarina	3.201.899	239.941	9.071	249.012	51.128	300.140	577.788	903	1.734	383.948	442.499	-	767.818	5.676.728	
São Paulo	64.168.657	1.355.909	2.559	1.358.468	166.096	1.524.564	-	155.373	40.430	1.441.196	42.818	-	615.183	67.988.222	
Sergipe	1.077.698	119.837	-	119.837	-	119.837	-	-	-	44.603	-	-	-	1.242.137	
Tocantins	97.012	79.819	-	79.819	-	79.819	-	-	-	204.319	-	-	-	381.150	
Total	153.185.902	24.702.637	1.142.695	25.845.332	371.018	26.216.350	616.641	170.318	98.898	8.276.208	3.635.566	4.562.188	3.106.128	199.868.198	

Fonte: BACEN/DEDIP, BACEN/DEMAB, CETIP e Governos Estaduais e do Distrito Federal.

1/ Não inclui notas promissórias não custodiadas na CETIP e debêntures de empresas estatais registradas na Bovespa.

2/ Projetados com base nos últimos dados disponibilizados pelos Estados e Distrito Federal - Não inclui dívidas da administração indireta.

3/ Inclui dívidas junto ao INSS, FGTS, PASEP e outras.

4/ Pessoas físicas, pessoas jurídicas não financeiras e detentores de títulos vencidos.

Tabela 4.3
Dívida da administração direta e indireta dos Municípios de capitais por credor 1/
Julho - 1999

	Tesouro Nacional	Bancos Comerciais/Múltiplos				Fundos de liquidez da dívida	Demais instituições financeiras	Fundos mútuos	Credor externo	Outros cred. contratuais	BACEN	Outros cred. mobiliários	Total	
		Públicos			Privados									Total
		Federais	Estaduais	Total										
								2/	2/ 3/		4/			
Acre (Rio Branco)	13.064	2.084	-	2.084	-	2.084	-	-	-	-	-	-	15.148	
Alagoas (Maceió)	83.031	68.712	160	68.872	-	68.872	-	-	322	29.580	-	-	181.806	
Amapá (Macapá)	-	-	-	-	-	-	-	-	-	-	-	-	-	
Amazonas (Manaus)	104.479	7.585	-	7.585	-	7.585	-	-	-	-	-	-	112.065	
Bahia (Salvador)	466.049	116.747	-	116.747	13.697	130.444	-	-	-	26.084	-	-	622.578	
Ceará (Fortaleza)	52.779	61.144	-	61.144	-	61.144	-	-	-	38	-	-	113.961	
Distrito Federal	-	-	-	-	-	-	-	-	-	-	-	-	-	
Espírito Santo (Vitória)	2.960	23.381	6.544	29.925	-	29.925	-	-	-	4.568	-	-	37.453	
Goiás (Goiânia)	81.990	18.270	-	18.270	-	18.270	-	-	-	8.967	-	-	109.227	
Maranhão (São Luís)	25.435	11.029	-	11.029	-	11.029	-	-	-	11.530	-	-	47.995	
Mato Grosso (Cuiabá)	39.741	49.048	-	49.048	12.201	61.249	-	-	-	3.947	-	-	104.937	
M. G. do Sul (C. Grande)	78.682	432	-	432	-	432	-	-	-	6.497	-	-	85.612	
M. Gerais (Belo Horizonte)	288.621	36.833	138.823	175.656	-	175.656	-	-	-	3.734	-	-	468.011	
Pará (Belém)	5.336	35.570	-	35.570	-	35.570	-	-	-	-	-	-	40.906	
Paraíba (João Pessoa)	1.180	25.418	-	25.418	2.310	27.728	-	-	-	39.842	-	-	68.750	
Paraná (Curitiba)	-	427.517	99.160	526.677	8.267	534.944	-	-	141.860	-	-	-	676.804	
Pernambuco (Recife)	144.439	12.627	-	12.627	-	12.627	-	-	-	24.200	-	-	181.265	
Piauí (Teresina)	965	22.116	11.266	33.382	-	33.382	-	-	-	-	-	-	34.347	
R. de Janeiro (R.J.)	374.589	449.552	626	450.178	17.093	467.271	-	64.083	155.168	389.554	-	2.124.169	3.574.835	
R. G. do Norte (Natal)	27.148	27.204	-	27.204	-	27.204	-	-	-	-	-	-	54.352	
R. G. do Sul (Porto Alegre)	101.993	82.292	6.699	88.991	-	88.991	-	-	-	1.757	-	-	192.741	
Rondônia (Porto Velho)	24.922	2.458	-	2.458	-	2.458	-	-	-	-	-	-	27.379	
Roraima (Boa Vista)	-	8.479	-	8.479	-	8.479	-	-	-	-	-	-	8.479	
S. Catarina (Florianópolis)	1.500	7.658	-	7.658	2.947	10.605	-	-	-	13.317	-	-	25.421	
São Paulo (São Paulo)	3.351.710	6.693.413	-	6.693.413	-	6.693.413	47.429	-	-	464.138	27.122	2.718.886	13.302.698	
Sergipe (Aracajú)	41.166	3.932	-	3.932	-	3.932	-	-	-	27.537	-	-	72.635	
Tocantins (Palmas)	-	14.218	-	14.218	30	14.248	-	-	-	-	-	-	14.248	
Total	5.311.780	8.207.719	263.277	8.470.996	56.544	8.527.541	47.429	64.083	155.168	995.874	228.721	-	4.843.055	20.173.652

Fonte: BACEN/DEDIP, BACEN/DEMAB, CETIP e Governos de Municípios de capitais.

1/ Não inclui notas promissórias não custodiadas na CETIP e debêntures de empresas estatais registradas na Bovespa.

2/ Projetados com base nos últimos dados disponibilizados pelos Municípios de capitais - Não inclui dívidas da administração indireta.

3/ Inclui dívidas junto ao INSS, FGTS, PASEP e outras.

4/ Pessoas físicas, pessoas jurídicas não financeiras e detentores de títulos vencidos.

Tabela 4.4
Dívida da administração direta e indireta dos demais Municípios por credor 1/
Julho - 1999

	Tesouro Nacional	Bancos Comerciais/Múltiplos				Privados	Total	Fundos de liquidez da dívida	Demais instituições financeiras	Fundos mútuos	Credor externo	Outros cred. contratuais	BACEN	Outros cred. mobiliários	Total
		Públicos			Total										
		Federais	Estaduais	Total											
Acre	-	-	-	-	-	-	-	-	-	-	-	-	
Alagoas	907	12.331	1.397	13.728	506	14.234	-	-	-	-	-	15.141	
Amapá	-	19.413	-	19.413	-	19.413	-	-	-	-	-	19.413	
Amazonas	797	-	-	-	-	-	-	-	-	-	-	797	
Bahia	67.514	183.082	-	183.082	8.214	191.295	-	-	-	-	-	258.810	
Ceará	-	11.639	9.217	20.855	2.669	23.524	-	-	-	-	-	23.524	
Distrito Federal	-	-	-	-	-	-	-	-	-	-	-	-	
Espírito Santo	3.871	22.609	23.284	45.893	-	45.893	-	-	-	-	-	49.764	
Goiás	40.599	40.168	284	40.451	6.354	46.805	-	-	-	-	-	87.404	
Maranhão	30.829	39.168	-	39.168	210	39.378	-	-	-	-	-	70.206	
Mato Grosso	52.225	32.416	-	32.416	10.530	42.946	-	-	-	-	-	95.171	
Mato Grosso do Sul	24.075	22.011	-	22.011	26.370	48.381	-	-	-	-	-	72.457	
Minas Gerais	71.179	297.985	177.728	475.713	17.777	493.490	-	-	-	-	-	564.670	
Pará	1.091	921	-	921	-	921	-	-	-	-	-	2.011	
Paraíba	87	33.506	-	33.506	893	34.399	-	-	-	-	-	34.485	
Paraná	89.902	326.470	298.550	625.020	9.154	634.174	-	-	-	-	-	724.076	
Pernambuco	51.992	34.535	-	34.535	8.607	43.142	-	-	-	-	-	95.134	
Piauí	-	9.930	600	10.530	753	11.283	-	-	-	-	-	11.283	
Rio de Janeiro	142.556	205.893	2.519	208.412	2.596	211.009	-	-	-	-	-	353.564	
Rio Grande do Norte	-	19.654	-	19.654	-	19.654	-	-	-	-	-	19.654	
Rio Grande do Sul	30.819	62.641	93.075	155.717	5.707	161.423	-	-	-	-	-	192.243	
Rondônia	2.788	3.964	-	3.964	275	4.239	-	-	-	-	-	7.027	
Roraima	-	-	-	-	-	-	-	-	-	-	-	-	
Santa Catarina	2.073	108.864	17.834	126.698	26.985	153.683	-	-	-	-	-	155.756	
São Paulo	670.697	2.784.509	305.505	3.090.014	134.836	3.224.850	972	-	1.352	-	337.136	4.235.008	
Sergipe	531	9	-	9	-	9	-	-	-	-	-	540	
Tocantins	-	4.226	-	4.226	-	4.226	-	-	-	-	-	4.226	
Total	1.284.532	4.275.943	929.994	5.205.937	262.435	5.468.371	972	-	1.352	-	337.136	7.092.363	

Fonte: BACEN/DEDIP, BACEN/DEMAB, CETIP.

1/ Não inclui notas promissórias não custodiadas na CETIP e debêntures de empresas estatais registradas na Bovespa.

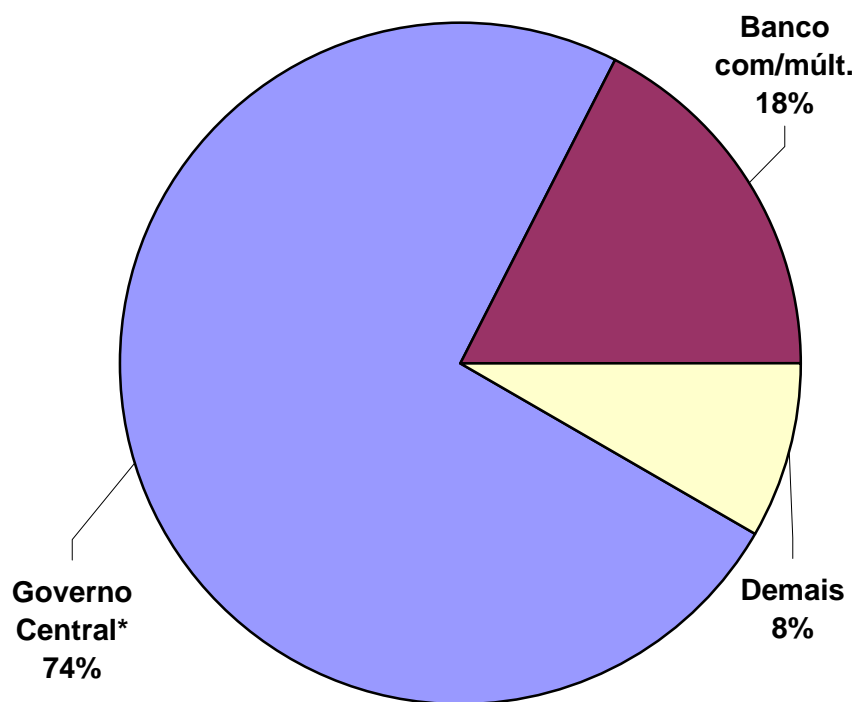
2/ Pessoas físicas e jurídicas não financeiras, inclusive os fundos de pensão.

Gráfico 2

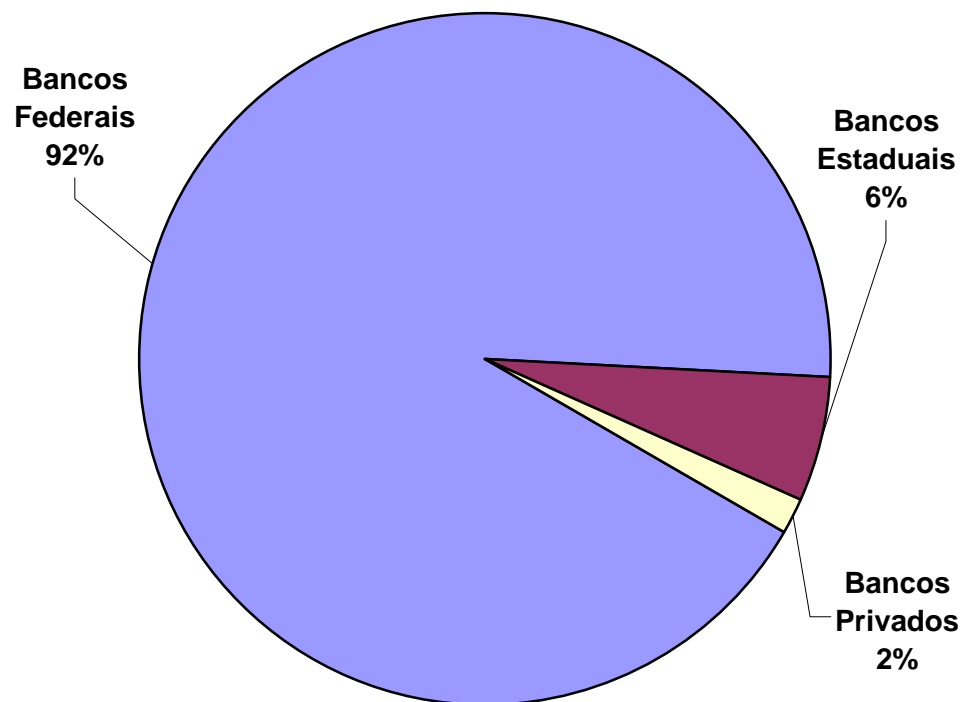
Dívida da administração direta e indireta dos Estados, do Distrito Federal e Municípios

Julho - 1999

Distribuição do endividamento total por credor



Distr. da dívida mobiliária e contratual por tipo de banco comercial/múltiplo credor



*Dívidas junto ao Tesouro Nacional, BCB e Outras.

Tabela 5.1**Dívida contratual interna da administração direta e indireta dos Estados, Distrito Federal e Municípios junto ao Tesouro Nacional
Julho - 1999**

	Lei 7.976/89	Lei 8.727/93	Lei 9.496/97	Bônus relativo à renegociação da dívida externa	Outras	Total
Acre	9.697	465.098	131.542	-	1.583	607.920
Alagoas	113.965	854.800	726.628	72.983	66.861	1.835.237
Amapá	-	-	30.881	-	1.379	32.261
Amazonas	30.305	1.256.908	131.014	356.784	22.245	1.797.256
Bahia	597.623	3.496.659	2.146.199	310.151	62.600	6.613.232
Ceará	733.021	926.602	1.003.483	100.695	100.763	2.864.565
Distrito Federal	-	-	-	-	3.181	3.181
Espírito Santo	106.905	639.426	671.138	170.841	11.189	1.599.499
Goiás	598.928	4.153.587	1.707.119	680.664	7.667	7.147.964
Maranhão	454.149	2.175.150	621.487	413.674	34.205	3.698.666
Mato Grosso	344.391	1.965.369	1.133.801	457.774	15.669	3.917.003
Mato Grosso do Sul	326.191	1.311.734	911.275	384.356	21.303	2.954.859
Minas Gerais	260.450	2.258.887	17.183.200	1.029.443	6.132	20.738.112
Pará	38.695	608.101	423.827	284.266	6.011	1.360.898
Paraíba	176.865	1.203.944	288.532	271.115	32.824	1.973.280
Paraná	63.132	1.422.571	3.345.093	388.473	66.549	5.285.818
Pernambuco	259.305	1.603.637	1.265.805	135.474	76.290	3.340.511
Piauí	100.227	1.048.368	-	232.173	30.780	1.411.549
Rio de Janeiro	944.472	1.829.275	-	284.186	350.314	3.408.247
Rio Grande do Norte	94.440	670.877	65.304	38.284	27.832	896.737
Rio Grande do Sul	761.430	2.586.193	10.942.104	339.381	46.805	14.675.913
Rondônia	4.100	228.373	617.113	35.928	9.395	894.911
Roraima	-	61.989	48.907	-	757	111.653
Santa Catarina	626.544	630.669	1.876.404	69.229	2.626	3.205.472
São Paulo	3.919.703	9.036.186	51.430.874	3.754.304	49.999	68.191.064
Sergipe	25.084	650.627	379.173	33.322	31.189	1.119.396
Tocantins	-	92.969	-	-	4.043	97.012
Total	10.589.621	41.178.000	97.080.904	9.843.500	1.090.189	159.782.214

Fonte: BACEN/DEDIP.

Tabela 5.2**Dívida contratual interna da administração direta e indireta dos Estados e Distrito Federal junto ao Tesouro Nacional
Julho - 1999**

	Lei 7.976/89	Lei 8.727/93	Lei 9.496/97	Bônus relativo à renegociação da dívida externa	Outras	Total
Acre	9.274	452.458	131.542	-	1.583	594.856
Alagoas	100.164	794.404	726.628	63.242	66.861	1.751.299
Amapá	-	-	30.881	-	1.379	32.261
Amazonas	-	1.216.575	131.014	322.144	22.245	1.691.979
Bahia	529.799	3.030.920	2.146.199	310.151	62.600	6.079.668
Ceará	722.300	884.545	1.003.483	100.695	100.763	2.811.786
Distrito Federal	-	-	-	-	3.181	3.181
Espírito Santo	103.946	635.555	671.138	170.841	11.189	1.592.669
Goiás	591.921	4.046.853	1.707.119	671.816	7.667	7.025.376
Maranhão	449.537	2.123.499	621.487	413.674	34.205	3.642.402
Mato Grosso	343.215	1.874.578	1.133.801	457.774	15.669	3.825.037
Mato Grosso do Sul	318.730	1.216.437	911.275	384.356	21.303	2.852.102
Minas Gerais	237.008	2.000.810	17.183.200	951.161	6.132	20.378.311
Pará	33.358	607.010	423.827	284.266	6.011	1.354.472
Paraíba	175.685	1.203.857	288.532	271.115	32.824	1.972.013
Paraná	63.132	1.332.669	3.345.093	388.473	66.549	5.195.916
Pernambuco	247.200	1.428.084	1.265.805	126.702	76.290	3.144.081
Piauí	99.262	1.048.368	-	232.173	30.780	1.410.584
Rio de Janeiro	659.611	1.729.066	-	152.195	350.230	2.891.102
Rio Grande do Norte	90.531	647.638	65.304	38.284	27.832	869.589
Rio Grande do Sul	761.430	2.453.381	10.942.104	339.381	46.805	14.543.101
Rondônia	4.100	200.664	617.113	35.928	9.395	867.201
Roraima	-	61.989	48.907	-	757	111.653
Santa Catarina	622.971	630.669	1.876.404	69.229	2.626	3.201.899
São Paulo	3.251.766	5.909.381	51.430.874	3.526.638	49.999	64.168.657
Sergipe	19.177	614.837	379.173	33.322	31.189	1.077.698
Tocantins	-	92.969	-	-	4.043	97.012
Total	9.434.116	36.237.217	97.080.904	9.343.560	1.090.105	153.185.902

Fonte: BACEN/DEDIP.

Tabela 5.3
Dívida contratual interna da administração direta e indireta dos Municípios de capitais junto ao Tesouro Nacional
Julho - 1999

	Lei 7.976/89	Lei 8.727/93	Bônus relativo à renegociação da dívida externa	Outras	Total
Acre (Rio Branco)	423	12.641	-	-	13.064
Alagoas (Maceió)	13.801	59.489	9.741	-	83.031
Amapá (Macapá)	-	-	-	-	-
Amazonas (Manaus)	30.305	39.535	34.640	-	104.479
Bahia (Salvador)	66.532	399.517	-	-	466.049
Ceará (Fortaleza)	10.722	42.057	-	-	52.779
Distrito Federal	-	-	-	-	-
Espírito Santo (Vitória)	2.960	-	-	-	2.960
Goiás (Goiânia)	7.007	66.135	8.848	-	81.990
Maranhão (São Luís)	4.612	20.823	-	-	25.435
Mato Grosso (Cuiabá)	1.175	38.566	-	-	39.741
M. G. do Sul (C. Grande)	7.266	71.416	-	-	78.682
M. Gerais (Belo Horizonte)	23.441	186.898	78.282	-	288.621
Pará (Belém)	5.336	-	-	-	5.336
Paraíba (João Pessoa)	1.180	-	-	-	1.180
Paraná (Curitiba)	-	-	-	-	-
Pernambuco (Recife)	12.106	123.561	8.772	-	144.439
Piauí (Teresina)	965	-	-	-	965
R. de Janeiro (R.J.)	271.887	-	102.703	-	374.589
R. G. do Norte (Natal)	3.909	23.239	-	-	27.148
R. G. do Sul (Porto Alegre)	-	101.993	-	-	101.993
Rondônia (Porto Velho)	-	24.922	-	-	24.922
Roraima (Boa Vista)	-	-	-	-	-
S. Catarina (Florianópolis)	1.500	-	-	-	1.500
São Paulo (São Paulo)	571.661	2.638.257	141.792	-	3.351.710
Sergipe (Aracajú)	5.907	35.259	-	-	41.166
Tocantins (Palmas)	-	-	-	-	-
Total	1.042.695	3.884.307	384.778	-	5.311.780

Fonte: BACEN/DEDIP.

Tabela 5.4
Dívida contratual interna da administração direta e indireta dos demais Municípios junto ao Tesouro Nacional
Julho - 1999

	Lei 7.976/89	Lei 8.727/93	Bônus relativo à renegociação da dívida externa	Outras	Total
Acre	-	-	-	-	-
Alagoas	-	907	-	-	907
Amapá	-	-	-	-	-
Amazonas	-	797	-	-	797
Bahia	1.292	66.222	-	-	67.514
Ceará	-	-	-	-	-
Distrito Federal	-	-	-	-	-
Espírito Santo	-	3.871	-	-	3.871
Goiás	-	40.599	-	-	40.599
Maranhão	-	30.829	-	-	30.829
Mato Grosso	-	52.225	-	-	52.225
Mato Grosso do Sul	195	23.881	-	-	24.075
Minas Gerais	-	71.179	-	-	71.179
Pará	-	1.091	-	-	1.091
Paraíba	-	87	-	-	87
Paraná	-	89.902	-	-	89.902
Pernambuco	-	51.992	-	-	51.992
Piauí	-	-	-	-	-
Rio de Janeiro	12.974	100.209	29.288	84	142.556
Rio Grande do Norte	-	-	-	-	-
Rio Grande do Sul	-	30.819	-	-	30.819
Rondônia	-	2.788	-	-	2.788
Roraima	-	-	-	-	-
Santa Catarina	2.073	-	-	-	2.073
São Paulo	96.276	488.547	85.874	-	670.697
Sergipe	-	531	-	-	531
Tocantins	-	-	-	-	-
Total	112.810	1.056.475	115.162	84	1.284.532

Fonte: BACEN/DEDIP.

Tabela 6.1**Evolução mensal da dívida da administração direta e indireta dos Estados, Distrito Federal e Municípios**

	Dívida fundada					Externa 3/	Total	Flutuante (ARO)	R\$ mil		
	1/	Contratual interna			Total				Total	Total	Total
		Tesouro Nacional	Bancária	Outras 2/ 3/							
Jan/98	41.197.673	100.575.234	24.622.656	3.678.193	128.876.083	4.687.323	174.761.079	1.148.922	175.910.001		
Fev/98	41.642.879	101.368.423	25.146.384	3.671.209	130.186.017	4.790.068	176.618.964	1.104.303	177.723.267		
Mar/98	42.744.528	101.928.382	24.736.647	3.807.285	130.472.314	4.895.187	178.112.029	1.101.824	179.213.853		
Abr/98	43.468.713	102.828.933	25.336.509	3.527.150	131.692.592	5.025.148	180.186.453	1.053.979	181.240.432		
Mai/98	45.047.237	103.135.938	25.355.884	3.617.102	132.108.924	5.101.605	182.257.767	1.085.312	183.343.079		
Jun/98	33.266.442	114.320.234	24.263.809	3.643.735	142.227.778	5.421.636	180.915.856	821.229	181.737.086		
Jul/98	33.603.284	119.457.539	27.941.021	4.184.127	151.582.688	5.548.321	190.734.293	790.881	191.525.174		
Ago/98	33.435.768	121.492.905	27.300.142	4.197.728	152.990.775	5.757.431	192.183.974	744.191	192.928.165		
Set/98	32.920.814	124.217.080	27.131.324	4.196.092	155.544.495	5.897.438	194.362.747	709.950	195.072.697		
Out/98	32.781.996	126.034.843	26.962.068	3.724.775	156.721.687	6.104.738	195.608.420	664.979	196.273.400		
Nov/98	23.209.100	135.328.943	25.877.741	3.833.589	165.040.274	6.221.193	194.470.567	629.636	195.100.203		
Dez/98	23.735.253	137.939.850	25.192.421	3.716.708	166.848.979	6.260.858	196.845.089	610.552	197.455.641		
Jan/99	24.069.666	143.635.629	25.189.973	3.735.897	172.561.499	10.277.551	206.908.715	559.388	207.468.104		
Fev/99	24.143.245	148.076.537	25.991.982	3.766.897	177.835.417	10.697.360	212.676.022	547.186	213.223.208		
Mar/99	24.900.164	147.648.206	26.581.478	3.795.921	178.025.606	8.924.832	211.850.603	574.713	212.425.315		
Abr/99	25.413.296	155.956.175	26.616.922	3.819.046	186.392.143	8.603.497	220.408.937	603.640	221.012.576		
Mai/99	26.000.218	157.250.908	26.789.714	3.841.048	187.881.669	8.935.198	222.817.086	620.757	223.437.843		
Jun/99	26.386.525	157.261.190	26.706.704	3.852.986	187.820.879	9.168.425	223.375.829	692.702	224.068.531		
Jul/99	26.689.199	159.782.214	26.853.156	3.864.287	190.499.656	9.272.082	226.460.937	673.276	227.134.213		

Fonte: BACEN/DEDIP, BACEN/DEMAB, CETIP, Governos Estaduais, do Distrito Federal e dos Municípios de capitais.

1/ Não inclui notas promissórias não custodiadas na CETIP e debêntures de empresas estatais registradas na Bovespa.

2/ Inclui dívidas junto ao INSS, FGTS, PASEP e outras.

3/ Projetado com base nos últimos dados disponibilizados pelos Estados, Distrito Federal e Municípios de capitais - Não inclui dívidas da administração indireta (todos os níveis) nem da administração direta dos Municípios não-capitais.

Tabela 6.2
Evolução mensal da dívida da administração direta e indireta dos Estados e Distrito Federal

	Dívida fundada					Externa 3/	Total	Flutuante (ARO)	R\$ mil		
	1/	Contratual interna			Total				Total	Total	Total
		Tesouro Nacional	Bancária	Outras 2/ 3/							
Jan/98	32.816.260	94.846.147	18.488.200	3.460.338	116.794.685	4.156.913	153.767.859	340.793	154.108.651		
Fev/98	33.340.551	95.598.200	18.955.882	3.453.397	118.007.479	4.243.372	155.591.402	277.769	155.869.171		
Mar/98	33.997.298	96.150.669	18.570.160	3.589.247	118.310.076	4.337.087	156.644.461	284.412	156.928.873		
Abr/98	34.573.064	97.061.727	19.124.856	3.306.765	119.493.348	4.454.977	158.521.388	211.541	158.732.929		
Mai/98	35.981.956	97.331.608	19.124.466	3.392.320	119.848.394	4.519.783	160.350.133	211.889	160.562.022		
Jun/98	24.061.045	108.508.494	17.940.119	3.408.496	129.857.109	4.827.874	158.746.028	-	158.746.028		
Jul/98	24.239.655	113.636.291	21.618.303	3.967.340	139.221.934	4.942.490	168.404.080	-	168.404.080		
Ago/98	23.935.284	115.637.129	20.914.602	3.979.053	140.530.785	5.132.238	169.598.306	-	169.598.306		
Set/98	23.189.412	118.355.201	20.732.983	3.978.537	143.066.721	5.257.590	171.513.722	-	171.513.722		
Out/98	22.767.584	120.152.741	20.492.444	3.507.530	144.152.715	5.440.636	172.360.935	-	172.360.935		
Nov/98	12.931.812	129.406.150	19.336.396	3.615.010	152.357.557	5.552.638	170.842.007	-	170.842.007		
Dez/98	13.211.514	131.993.755	18.658.848	3.496.722	154.149.325	5.588.406	172.949.246	-	172.949.246		
Jan/99	13.318.740	137.336.005	18.540.517	3.514.776	159.391.298	9.173.683	181.883.722	-	181.883.722		
Fev/99	13.139.552	141.673.048	19.204.223	3.543.941	164.421.212	9.548.403	187.109.167	-	187.109.167		
Mar/99	13.973.219	141.360.307	19.744.494	3.571.247	164.676.049	7.966.255	186.615.522	-	186.615.522		
Abr/99	14.233.046	149.572.477	19.740.105	3.593.003	172.905.584	7.679.432	194.818.063	-	194.818.063		
Mai/99	14.598.305	150.649.494	19.793.989	3.613.703	174.057.185	7.975.507	196.630.998	-	196.630.998		
Jun/99	14.799.483	150.649.615	19.657.123	3.624.934	173.931.672	8.183.684	196.914.839	-	196.914.839		
Jul/99	15.011.900	153.185.902	19.758.622	3.635.566	176.580.089	8.276.208	199.868.198	-	199.868.198		

Fonte: BACEN/DEDIP, BACEN/DEMAB, CETIP, Governos Estaduais e do Distrito Federal.

1/ Não inclui notas promissórias não custodiadas na CETIP e debêntures de empresas estatais registradas na Bovespa.

2/ Inclui dívidas junto ao INSS, FGTS, PASEP e outras.

3/ Projetado com base nos últimos dados disponibilizados pelos Estados e Distrito Federal - Não inclui dívidas da administração indireta.

Tabela 6.3
Evolução mensal da dívida da administração direta e indireta dos Municípios de capitais

	Dívida fundada					Total	Flutuante (ARO)	Total Geral	
	Mobiliária 1/	Contratual interna			Total				Externa 3/
		Tesouro Nacional	Bancária	Outras 2/ 3/					
Jan/98	8.118.253	4.581.955	1.619.996	217.855	6.419.806	530.410	15.068.470	446.315	15.514.785
Fev/98	8.033.293	4.617.186	1.635.182	217.812	6.470.180	546.696	15.050.169	432.770	15.482.939
Mar/98	8.472.542	4.621.992	1.650.109	218.038	6.490.138	558.100	15.520.780	377.603	15.898.384
Abr/98	8.616.269	4.609.479	1.650.600	220.385	6.480.464	570.171	15.666.904	379.041	16.045.945
Mai/98	8.756.345	4.642.626	1.651.377	224.782	6.518.785	581.822	15.856.952	379.908	16.236.860
Jun/98	8.895.247	4.650.310	1.720.941	235.239	6.606.490	593.762	16.095.500	339.448	16.434.948
Jul/98	9.045.297	4.659.574	1.674.902	216.787	6.551.264	605.831	16.202.392	333.649	16.536.040
Ago/98	9.178.375	4.691.030	1.689.823	218.675	6.599.528	625.193	16.403.097	324.302	16.727.399
Set/98	9.402.627	4.696.911	1.700.742	217.554	6.615.208	639.848	16.657.683	322.305	16.979.987
Out/98	9.677.359	4.713.031	1.725.425	217.246	6.655.702	664.102	16.997.163	315.762	17.312.925
Nov/98	9.932.387	4.746.703	1.747.279	218.579	6.712.561	668.555	17.313.502	321.418	17.634.920
Dez/98	10.171.547	4.752.900	1.714.786	219.986	6.687.671	672.452	17.531.670	333.081	17.864.751
Jan/99	10.392.146	5.069.310	1.794.858	221.121	7.085.289	1.103.867	18.581.302	320.992	18.902.294
Fev/99	10.637.569	5.165.248	1.859.407	222.956	7.247.611	1.148.957	19.034.137	322.884	19.357.021
Mar/99	10.549.992	5.046.679	1.863.297	224.674	7.134.650	958.578	18.643.220	344.704	18.987.923
Abr/99	10.795.377	5.111.391	1.856.531	226.043	7.193.965	924.064	18.913.406	366.697	19.280.103
Mai/99	11.010.375	5.322.671	1.895.840	227.345	7.445.856	959.691	19.415.922	351.484	19.767.406
Jun/99	11.190.128	5.331.013	1.912.300	228.052	7.471.364	984.741	19.646.234	414.366	20.060.599
Jul/99	11.274.161	5.311.780	1.917.557	228.721	7.458.058	995.874	19.728.094	445.558	20.173.652

Fonte: BACEN/DEDIP, BACEN/DEMAB, CETIP e Governos de Municípios de capitais

1/ Não inclui notas promissórias não custodiadas na CETIP e debêntures de empresas estatais registradas na Bovespa.

2/ Inclui dívidas junto ao INSS, FGTS, PASEP e outras.

3/ Projetado com base nos últimos dados disponibilizados pelos Municípios de capitais - Não inclui dívidas da administração indireta.

Tabela 6.4
Evolução mensal da dívida da administração direta e indireta dos demais Municípios

	Dívida fundada					Externa	Total	Flutuante (ARO)	R\$ mil		
	Mobiliária	Contratual interna			Total				Total	Total	Geral
		1/	Tesouro Nacional	Bancária							
Jan/98	263.160	1.147.132	4.514.459	...	5.661.591	...	5.924.751	361.814	6.286.565		
Fev/98	269.035	1.153.037	4.555.321	...	5.708.358	...	5.977.393	393.765	6.371.157		
Mar/98	274.687	1.155.722	4.516.378	...	5.672.100	...	5.946.787	439.808	6.386.596		
Abr/98	279.380	1.157.728	4.561.053	...	5.718.780	...	5.998.161	463.397	6.461.558		
Mai/98	308.936	1.161.704	4.580.041	...	5.741.745	...	6.050.681	493.516	6.544.197		
Jun/98	310.150	1.161.430	4.602.749	...	5.764.179	...	6.074.329	481.781	6.556.110		
Jul/98	318.332	1.161.673	4.647.816	...	5.809.489	...	6.127.822	457.232	6.585.054		
Ago/98	322.109	1.164.745	4.695.717	...	5.860.462	...	6.182.571	419.890	6.602.460		
Set/98	328.775	1.164.968	4.697.599	...	5.862.567	...	6.191.342	387.645	6.578.987		
Out/98	337.052	1.169.072	4.744.198	...	5.913.270	...	6.250.322	349.217	6.599.540		
Nov/98	344.901	1.176.090	4.794.066	...	5.970.156	...	6.315.057	308.218	6.623.275		
Dez/98	352.191	1.193.195	4.818.786	...	6.011.982	...	6.364.173	277.471	6.641.644		
Jan/99	358.779	1.230.314	4.854.598	...	6.084.912	...	6.443.691	238.397	6.682.088		
Fev/99	366.124	1.238.242	4.928.353	...	6.166.594	...	6.532.718	224.303	6.757.021		
Mar/99	376.954	1.241.220	4.973.687	...	6.214.907	...	6.591.861	230.009	6.821.870		
Abr/99	384.873	1.272.307	5.020.286	...	6.292.594	...	6.677.467	236.943	6.914.410		
Mai/99	391.538	1.278.743	5.099.885	...	6.378.628	...	6.770.166	269.273	7.039.439		
Jun/99	396.914	1.280.562	5.137.281	...	6.417.843	...	6.814.757	278.336	7.093.093		
Jul/99	403.137	1.284.532	5.176.977	...	6.461.508	...	6.864.645	227.718	7.092.363		

Fonte: BACEN/DEDIP, BACEN/DEMAB, CETIP.

1/ Não inclui notas promissórias não custodiadas na CETIP e debêntures de empresas estatais registradas na Bovespa.

Tabela 7.1
Evolução mensal da dívida da administração direta dos Estados, Distrito Federal e Municípios

	Dívida fundada						Total	Flutuante (ARO)	Total Geral
	Mobiliária	Contratual interna				Externa			
		Tesouro Nacional	Bancária	Outras 1/ 2/	Total				
Jan/98	41.197.673	79.552.211	17.079.156	3.678.193	100.309.560	4.687.323	146.194.556	1.148.922	147.343.478
Fev/98	41.642.879	80.154.788	17.487.437	3.671.209	101.313.435	4.790.068	147.746.382	1.104.303	148.850.685
Mar/98	42.744.528	80.656.125	17.418.146	3.807.285	101.881.555	4.895.187	149.521.270	1.101.824	150.623.094
Abr/98	43.468.713	81.405.456	17.781.291	3.527.150	102.713.897	5.025.148	151.207.758	1.053.979	152.261.738
Mai/98	44.176.865	81.916.497	17.297.202	3.617.102	102.830.801	5.101.605	152.109.271	1.085.312	153.194.584
Jun/98	32.415.576	93.002.891	17.429.384	3.643.735	114.076.010	5.421.636	151.913.222	821.229	152.734.452
Jul/98	32.735.681	97.974.401	20.938.131	4.184.127	123.096.659	5.548.321	161.380.661	790.881	162.171.542
Ago/98	32.737.222	99.833.967	20.181.193	4.197.728	124.212.889	5.757.431	162.707.542	744.191	163.451.733
Set/98	32.322.450	102.548.236	19.924.740	4.196.092	126.669.068	5.897.438	164.888.956	709.950	165.598.906
Out/98	32.199.697	104.220.858	19.753.936	3.724.775	127.699.570	6.104.738	166.004.005	664.979	166.668.985
Nov/98	22.676.774	113.372.407	18.573.275	3.833.589	135.779.271	6.221.193	164.677.239	629.636	165.306.875
Dez/98	23.219.811	115.756.685	17.815.500	3.716.708	137.288.892	6.260.858	166.769.561	610.552	167.380.113
Jan/99	23.551.933	120.208.474	17.888.724	3.735.897	141.833.094	10.277.551	175.662.578	559.388	176.221.967
Fev/99	23.450.242	124.161.294	18.140.686	3.766.897	146.068.877	10.697.360	180.216.479	547.186	180.763.666
Mar/99	23.779.073	124.334.699	18.673.332	3.795.921	146.803.952	8.924.832	179.507.858	574.713	180.082.570
Abr/99	24.328.722	131.432.634	19.196.650	3.819.046	154.448.331	8.603.497	187.380.549	603.640	187.984.189
Mai/99	24.809.962	132.286.093	19.385.060	3.841.048	155.512.201	8.935.198	189.257.361	620.757	189.878.118
Jun/99	25.211.551	132.326.359	19.242.990	3.852.986	155.422.334	9.168.425	189.802.310	692.702	190.495.012
Jul/99	25.518.522	135.703.277	19.351.430	3.864.287	158.918.994	9.272.082	193.709.598	673.276	194.382.874

Fonte: BACEN/DEDIP, BACEN/DEMAB, CETIP, Governos Estaduais, do Distrito Federal e dos Municípios de capitais.

1/ Inclui dívidas junto ao INSS, FGTS, PASEP e outras.

2/ Projetado com base nos últimos dados disponibilizados pelos Estados, Distrito Federal e Municípios de capitais. Não inclui dívidas dos Municípios não capitais

Tabela 7.2
Evolução mensal da dívida da administração direta dos Estados e Distrito Federal

	Dívida fundada						Total	Flutuante (ARO)	Total Geral
	Mobiliária	Contratual interna				Externa			
		Tesouro Nacional	Bancária	Outras 1/ 2/	Total				
Jan/98	32.816.260	75.912.546	13.744.109	3.460.338	93.116.993	4.156.913	130.090.166	340.793	130.430.959
Fev/98	33.340.551	76.497.147	14.115.363	3.453.397	94.065.908	4.243.372	131.649.830	277.769	131.927.599
Mar/98	33.997.298	76.999.953	14.070.988	3.589.247	94.660.188	4.337.087	132.994.574	284.412	133.278.986
Abr/98	34.573.064	77.732.215	14.407.931	3.306.765	95.446.911	4.454.977	134.474.952	211.541	134.686.493
Mai/98	35.136.583	78.231.580	13.907.808	3.392.320	95.531.708	4.519.783	135.188.075	211.889	135.399.963
Jun/98	23.235.179	89.321.725	13.949.120	3.408.496	106.679.341	4.827.874	134.742.394	-	134.742.394
Jul/98	23.400.372	94.305.068	17.489.851	3.967.340	115.762.260	4.942.490	144.105.121	-	144.105.121
Ago/98	23.264.550	96.150.982	16.690.202	3.979.053	116.820.237	5.132.238	145.217.025	-	145.217.025
Set/98	22.618.289	98.864.342	16.407.656	3.978.537	119.250.536	5.257.590	147.126.415	-	147.126.415
Out/98	22.211.944	100.520.619	16.176.484	3.507.530	120.204.632	5.440.636	147.857.213	-	147.857.213
Nov/98	12.425.792	109.653.524	14.924.810	3.615.010	128.193.345	5.552.638	146.171.775	-	146.171.775
Dez/98	12.721.995	112.036.613	14.184.274	3.496.722	129.717.608	5.588.406	148.028.010	-	148.028.010
Jan/99	12.826.446	116.146.264	14.181.365	3.514.776	133.842.404	9.173.683	155.842.533	-	155.842.533
Fev/99	12.471.411	120.031.414	14.309.586	3.543.941	137.884.940	9.548.403	159.904.754	-	159.904.754
Mar/99	12.876.452	120.327.849	14.803.333	3.571.247	138.702.429	7.966.255	159.545.135	-	159.545.135
Abr/99	13.172.376	127.341.803	15.319.703	3.593.003	146.254.510	7.679.432	167.106.318	-	167.106.318
Mai/99	13.431.290	128.102.132	15.403.538	3.613.703	147.119.373	7.975.507	168.526.170	-	168.526.170
Jun/99	13.647.043	128.139.317	15.213.944	3.624.934	146.978.195	8.183.684	168.808.923	-	168.808.923
Jul/99	13.863.758	131.531.002	15.299.709	3.635.566	150.466.277	8.276.208	172.606.242	-	172.606.242

Fonte: BACEN/DEDIP, BACEN/DEMAB, CETIP, Governos Estaduais e do Distrito Federal.

1/ Inclui dívidas junto ao INSS, FGTS, PASEP e outras.

2/ Projetado com base nos últimos dados disponibilizados pelos Estados e Distrito Federal.

Tabela 7.3
Evolução mensal da dívida da administração direta dos Municípios de capitais

	Dívida fundada						Total	Flutuante (ARO)	R\$ mil	
	Mobiliária	Contratual interna			Externa	Total			Total	Geral
		Tesouro Nacional	Bancária	Outras 1/ 2/						
Jan/98	8.118.253	2.802.743	1.066.153	217.855	4.086.751	530.410	12.735.414	446.315	13.181.729	
Fev/98	8.033.293	2.816.476	1.078.466	217.812	4.112.755	546.696	12.692.744	432.770	13.125.514	
Mar/98	8.472.542	2.812.953	1.090.569	218.038	4.121.560	558.100	13.152.202	377.603	13.529.805	
Abr/98	8.616.269	2.825.296	1.097.442	220.385	4.143.123	570.171	13.329.563	379.041	13.708.605	
Mai/98	8.756.345	2.835.627	1.097.211	224.782	4.157.620	581.822	13.495.787	379.908	13.875.695	
Jun/98	8.895.247	2.832.088	1.166.537	235.239	4.233.864	593.762	13.722.873	339.448	14.062.321	
Jul/98	9.045.297	2.820.734	1.117.202	216.787	4.154.723	605.831	13.805.851	333.649	14.139.500	
Ago/98	9.178.375	2.832.393	1.131.436	218.675	4.182.504	625.193	13.986.073	324.302	14.310.375	
Set/98	9.402.627	2.833.096	1.140.553	217.554	4.191.204	639.848	14.233.679	322.305	14.555.984	
Out/98	9.677.359	2.844.916	1.162.087	217.246	4.224.249	664.102	14.565.710	315.762	14.881.472	
Nov/98	9.932.387	2.857.779	1.181.791	218.579	4.258.149	668.555	14.859.091	321.418	15.180.509	
Dez/98	10.171.547	2.856.235	1.148.829	219.986	4.225.050	672.452	15.069.049	333.081	15.402.130	
Jan/99	10.392.146	3.161.493	1.223.372	221.121	4.605.986	1.103.867	16.102.000	320.992	16.422.991	
Fev/99	10.637.569	3.222.344	1.286.553	222.956	4.731.853	1.148.957	16.518.379	322.884	16.841.263	
Mar/99	10.549.992	3.100.936	1.287.928	224.674	4.613.538	958.578	16.122.108	344.704	16.466.811	
Abr/99	10.795.377	3.155.108	1.273.002	226.043	4.654.153	924.064	16.373.594	366.697	16.740.291	
Mai/99	11.010.375	3.242.410	1.311.153	227.345	4.780.909	959.691	16.750.974	351.484	17.102.459	
Jun/99	11.190.128	3.244.009	1.326.321	228.052	4.798.381	984.741	16.973.250	414.366	17.387.616	
Jul/99	11.274.161	3.229.602	1.328.668	228.721	4.786.990	995.874	17.057.025	445.558	17.502.583	

Fonte: BACEN/DEDIP, BACEN/DEMAB, CETIP, Governos Estaduais, do Distrito Federal e dos Municípios de capitais.

1/ Inclui dívidas junto ao INSS, FGTS, PASEP e outras.

2/ Projetado com base nos últimos dados disponibilizados pelos Municípios de capitais.

Tabela 7.4
Evolução mensal da dívida da administração direta dos demais Municípios

	Dívida fundada					Externa	Total	Flutuante (ARO)	R\$ mil		
	Mobiliária	Contratual interna			Total				Total	Total	Total
		Tesouro Nacional	Bancária	INSS/FGTS							
Jan/98	263.160	836.922	2.268.894	...	3.105.816	...	3.368.976	361.814	3.730.790		
Fev/98	269.035	841.165	2.293.607	...	3.134.773	...	3.403.807	393.765	3.797.572		
Mar/98	274.687	843.218	2.256.589	...	3.099.807	...	3.374.494	439.808	3.814.303		
Abr/98	279.380	847.946	2.275.917	...	3.123.863	...	3.403.243	463.397	3.866.640		
Mai/98	283.936	849.291	2.292.182	...	3.141.473	...	3.425.410	493.516	3.918.926		
Jun/98	285.150	849.078	2.313.727	...	3.162.806	...	3.447.956	481.781	3.929.737		
Jul/98	290.012	848.599	2.331.077	...	3.179.676	...	3.469.688	457.232	3.926.920		
Ago/98	294.296	850.592	2.359.555	...	3.210.147	...	3.504.444	419.890	3.924.333		
Set/98	301.534	850.797	2.376.531	...	3.227.329	...	3.528.862	387.645	3.916.508		
Out/98	310.394	855.324	2.415.365	...	3.270.689	...	3.581.083	349.217	3.930.300		
Nov/98	318.595	861.104	2.466.673	...	3.327.778	...	3.646.373	308.218	3.954.591		
Dez/98	326.269	863.837	2.482.397	...	3.346.234	...	3.672.503	277.471	3.949.974		
Jan/99	333.342	900.717	2.483.987	...	3.384.704	...	3.718.046	238.397	3.956.442		
Fev/99	341.262	907.536	2.544.548	...	3.452.084	...	3.793.346	224.303	4.017.649		
Mar/99	352.630	905.915	2.582.071	...	3.487.985	...	3.840.615	230.009	4.070.624		
Abr/99	360.969	935.723	2.603.945	...	3.539.668	...	3.900.637	236.943	4.137.580		
Mai/99	368.297	941.551	2.670.369	...	3.611.920	...	3.980.216	269.273	4.249.489		
Jun/99	374.379	943.033	2.702.725	...	3.645.758	...	4.020.137	278.336	4.298.473		
Jul/99	380.603	942.673	2.723.054	...	3.665.727	...	4.046.330	227.718	4.274.048		

Fonte: BACEN/DEDIP, BACEN/DEMAB e CETIP.

Tabela 8.1
Evolução mensal da dívida fundada da administração indireta dos Estados, Distrito Federal e Municípios

	Contratual interna					Total	Externa	R\$ mil
	Mobiliária	Contratual interna			Total			Total
	1/	Tesouro Nacional	Bancária	Outras				Geral
Jan/98	-	21.023.023	7.543.500	...	28.566.523	...	28.566.523	
Fev/98	-	21.213.635	7.658.947	...	28.872.582	...	28.872.582	
Mar/98	-	21.272.258	7.318.501	...	28.590.759	...	28.590.759	
Abr/98	-	21.423.477	7.555.218	...	28.978.694	...	28.978.694	
Mai/98	870.373	21.219.441	8.058.682	...	29.278.123	...	30.148.495	
Jun/98	850.866	21.317.343	6.834.425	...	28.151.768	...	29.002.634	
Jul/98	867.603	21.483.138	7.002.890	...	28.486.028	...	29.353.632	
Ago/98	698.546	21.658.937	7.118.949	...	28.777.886	...	29.476.432	
Set/98	598.364	21.668.843	7.206.584	...	28.875.427	...	29.473.791	
Out/98	582.298	21.813.985	7.208.132	...	29.022.117	...	29.604.415	
Nov/98	532.325	21.956.536	7.304.467	...	29.261.002	...	29.793.328	
Dez/98	515.441	22.183.165	7.376.921	...	29.560.086	...	30.075.528	
Jan/99	517.732	23.427.155	7.301.250	...	30.728.404	...	31.246.137	
Fev/99	693.003	23.915.244	7.851.296	...	31.766.539	...	32.459.543	
Mar/99	1.121.091	23.313.507	7.908.147	...	31.221.654	...	32.342.745	
Abr/99	1.084.575	24.523.541	7.420.272	...	31.943.812	...	33.028.387	
Mai/99	1.190.257	24.964.814	7.404.654	...	32.369.468	...	33.559.725	
Jun/99	1.174.974	24.934.831	7.463.714	...	32.398.545	...	33.573.519	
Jul/99	1.170.677	24.078.937	7.501.725	...	31.580.662	...	32.751.339	

Fonte: BACEN/DEDIP e CETIP.

1/ Não inclui notas promissórias não custodiadas na CETIP e debêntures de empresas estatais registradas na Bovespa.

Tabela 8.2
Evolução mensal da dívida fundada da administração indireta dos Estados e Distrito Federal

	Contratual interna					Externa	R\$ mil
	Mobiliária	Total					Total
	1/	Tesouro Nacional	Bancária	Outras	Total		Geral
Jan/98	-	18.933.600	4.744.092	...	23.677.692	...	23.677.692
Fev/98	-	19.101.054	4.840.518	...	23.941.572	...	23.941.572
Mar/98	-	19.150.715	4.499.172	...	23.649.887	...	23.649.887
Abr/98	-	19.329.512	4.716.925	...	24.046.436	...	24.046.436
Mai/98	845.373	19.100.028	5.216.658	...	24.316.686	...	25.162.059
Jun/98	825.866	19.186.769	3.991.000	...	23.177.768	...	24.003.634
Jul/98	839.284	19.331.223	4.128.451	...	23.459.674	...	24.298.958
Ago/98	670.734	19.486.148	4.224.400	...	23.710.548	...	24.381.281
Set/98	571.123	19.490.858	4.325.327	...	23.816.185	...	24.387.308
Out/98	555.640	19.632.122	4.315.960	...	23.948.083	...	24.503.723
Nov/98	506.019	19.752.627	4.411.586	...	24.164.212	...	24.670.232
Dez/98	489.519	19.957.142	4.474.575	...	24.431.717	...	24.921.236
Jan/99	492.295	21.189.742	4.359.152	...	25.548.894	...	26.041.189
Fev/99	668.142	21.641.634	4.894.637	...	26.536.271	...	27.204.413
Mar/99	1.096.767	21.032.459	4.941.162	...	25.973.620	...	27.070.387
Abr/99	1.060.670	22.230.673	4.420.401	...	26.651.075	...	27.711.745
Mai/99	1.167.015	22.547.362	4.390.451	...	26.937.813	...	28.104.828
Jun/99	1.152.440	22.510.298	4.443.179	...	26.953.477	...	28.105.916
Jul/99	1.148.142	21.654.900	4.458.913	...	26.113.813	...	27.261.955

Fonte: BACEN/DEDIP e CETIP.

1/ Não inclui notas promissórias não custodiadas na CETIP e debêntures de empresas estatais registradas na Bovespa.

Tabela 8.3
Evolução mensal da dívida fundada da administração indireta dos Municípios de capitais

	Contratual interna					Externa	R\$ mil
	Mobiliária	Tesouro Nacional	Bancária	Outras	Total		Total
	1/						Geral
Jan/98	-	1.779.213	553.843	...	2.333.055	...	2.333.055
Fev/98	-	1.800.710	556.715	...	2.357.425	...	2.357.425
Mar/98	-	1.809.038	559.540	...	2.368.578	...	2.368.578
Abr/98	-	1.784.183	553.158	...	2.337.341	...	2.337.341
Mai/98	-	1.806.999	554.166	...	2.361.165	...	2.361.165
Jun/98	-	1.818.222	554.405	...	2.372.627	...	2.372.627
Jul/98	-	1.838.840	557.700	...	2.396.540	...	2.396.540
Ago/98	-	1.858.637	558.387	...	2.417.024	...	2.417.024
Set/98	-	1.863.815	560.189	...	2.424.004	...	2.424.004
Out/98	-	1.868.115	563.338	...	2.431.453	...	2.431.453
Nov/98	-	1.888.924	565.488	...	2.454.412	...	2.454.412
Dez/98	-	1.896.664	565.957	...	2.462.621	...	2.462.621
Jan/99	-	1.907.817	571.486	...	2.479.303	...	2.479.303
Fev/99	-	1.942.904	572.854	...	2.515.758	...	2.515.758
Mar/99	-	1.945.743	575.369	...	2.521.112	...	2.521.112
Abr/99	-	1.956.283	583.529	...	2.539.812	...	2.539.812
Mai/99	-	2.080.260	584.687	...	2.664.948	...	2.664.948
Jun/99	-	2.087.005	585.979	...	2.672.983	...	2.672.983
Jul/99	-	2.082.179	588.890	...	2.671.069	...	2.671.069

Fonte: BACEN/DEDIP e CETIP.

1/ Não inclui notas promissórias não custodiadas na CETIP e debêntures de empresas estatais registradas na Bovespa.

Tabela 8.4
Evolução mensal da dívida fundada da administração indireta dos demais Municípios

	Contratual interna					Externa	R\$ mil
	Mobiliária	Tesouro Nacional			Total		Total
	1/		Bancária	Outras			
Jan/98	-	310.210	2.245.565	...	2.555.775	...	2.555.775
Fev/98	-	311.872	2.261.713	...	2.573.585	...	2.573.585
Mar/98	-	312.504	2.259.789	...	2.572.293	...	2.572.293
Abr/98	-	309.782	2.285.135	...	2.594.917	...	2.594.917
Mai/98	25.000	312.413	2.287.858	...	2.600.272	...	2.625.272
Jun/98	25.000	312.352	2.289.021	...	2.601.373	...	2.626.373
Jul/98	28.320	313.075	2.316.739	...	2.629.813	...	2.658.133
Ago/98	27.813	314.152	2.336.162	...	2.650.314	...	2.678.127
Set/98	27.241	314.170	2.321.068	...	2.635.238	...	2.662.479
Out/98	26.659	313.748	2.328.833	...	2.642.581	...	2.669.240
Nov/98	26.306	314.985	2.327.393	...	2.642.378	...	2.668.684
Dez/98	25.922	329.359	2.336.389	...	2.665.748	...	2.691.670
Jan/99	25.438	329.596	2.370.612	...	2.700.208	...	2.725.646
Fev/99	24.862	330.705	2.383.805	...	2.714.510	...	2.739.372
Mar/99	24.325	335.306	2.391.616	...	2.726.921	...	2.751.246
Abr/99	23.905	336.585	2.416.341	...	2.752.926	...	2.776.830
Mai/99	23.242	337.192	2.429.516	...	2.766.708	...	2.789.950
Jun/99	22.534	337.529	2.434.557	...	2.772.085	...	2.794.619
Jul/99	22.534	341.858	2.453.923	...	2.795.781	...	2.818.315

Fonte: BACEN/DEDIP e CETIP.

1/ Não inclui notas promissórias não custodiadas na CETIP e debêntures de empresas estatais registradas na Bovespa.

Gráfico 3
Evolução mensal da dívida total dos Estados, Distrito Federal e Municípios

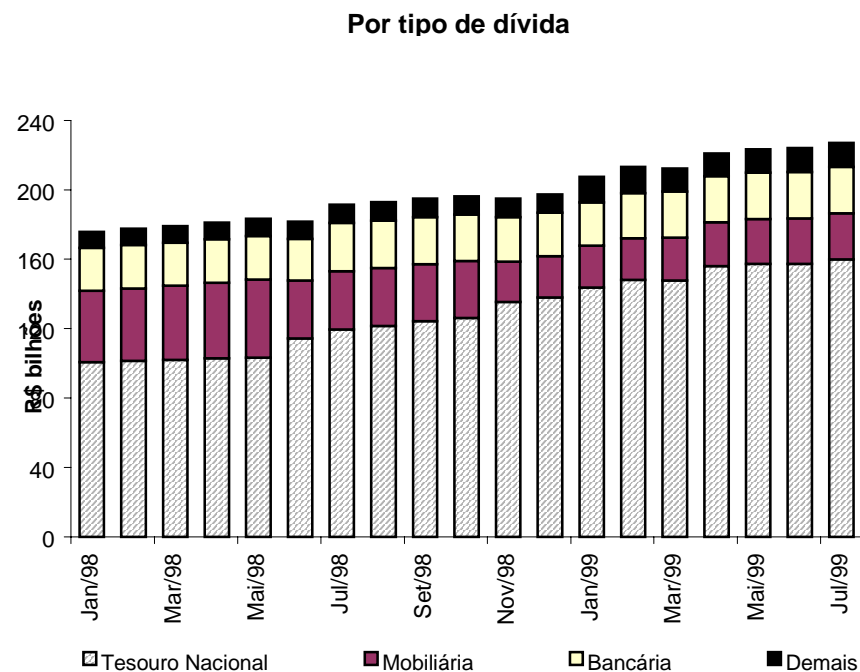
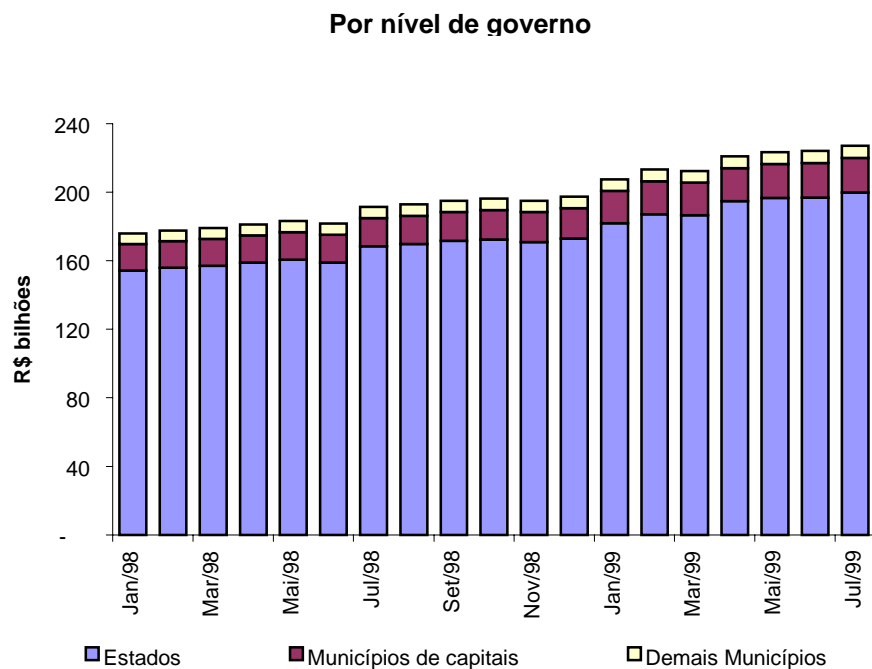
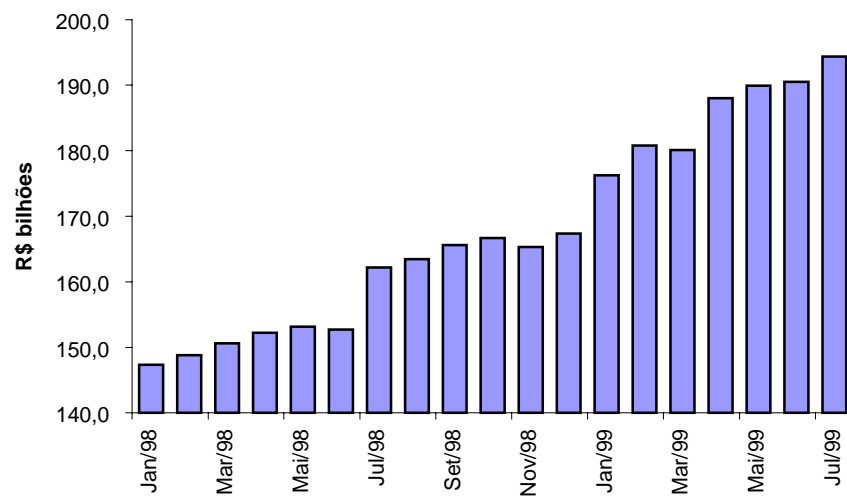


Gráfico 4 Evolução mensal da dívida dos Estados, Distrito Federal e Municípios

Endividamento total da administração direta



Endividamento total da administração indireta

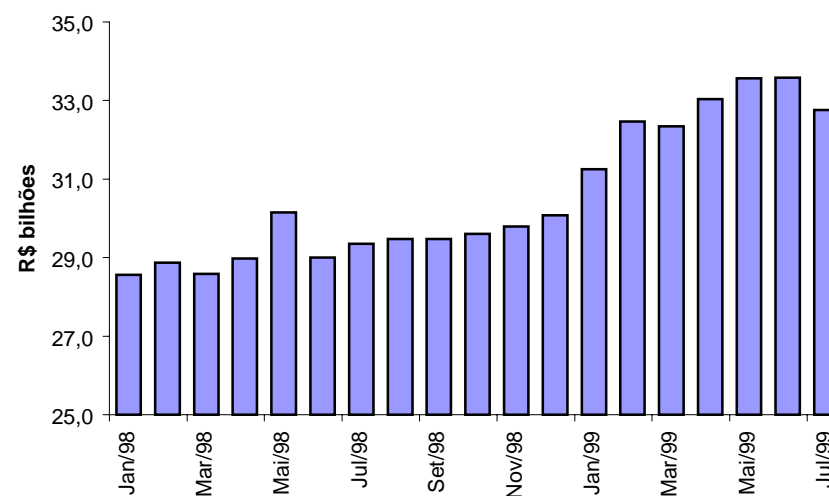


Tabela 9.1

Evolução mensal da dívida da administração direta e indireta dos Estados, Distrito Federal e Municípios por credor 1/

														R\$ mil
	Tesouro Nacional	Bancos comerciais/múltiplos					Fundos de liquidez da Dívida	Demais instituições financeiras	Fundos mútuos	Credor externo	Outros cred. contratuais	BACEN	Outros cred. mobiliários	Total
		Públicos			Privados	Total								
		Federais	Estaduais	Total										
									2/	2/ 3/		4/		
Jan/98	100.575.234	31.260.480	23.045.391	54.305.871	3.840.995	58.146.866	1.595.584	321.149	3.160.785	4.687.323	3.678.193	1.939	3.742.928	175.910.001
Fev/98	101.368.423	31.796.908	23.614.369	55.411.277	3.601.909	59.013.185	1.787.392	254.333	3.127.316	4.790.068	3.671.209	-	3.711.340	177.723.267
Mar/98	101.928.382	32.414.227	23.995.945	56.410.171	2.741.667	59.151.838	1.827.290	252.815	3.113.211	4.895.187	3.807.285	364.208	3.873.636	179.213.853
Abr/98	102.828.933	33.198.852	24.681.772	57.880.624	2.914.498	60.795.122	2.012.904	238.825	3.055.426	5.025.148	3.527.150	370.424	3.685.847	181.539.779
Mai/98	103.135.938	33.293.407	25.147.224	58.440.632	3.356.439	61.797.070	1.860.976	238.637	2.982.198	5.101.605	3.617.102	376.462	4.233.091	183.343.079
Jun/98	114.320.234	34.057.879	13.532.905	47.590.783	1.890.148	49.480.931	1.728.003	245.224	2.738.441	5.421.636	3.643.735	382.494	3.776.388	181.737.086
Jul/98	119.457.539	33.974.856	13.480.626	47.455.481	1.944.513	49.399.994	1.704.098	208.786	2.940.108	5.548.321	4.184.127	4.297.954	3.784.245	191.525.174
Ago/98	121.492.905	33.372.725	13.512.699	46.885.424	1.698.745	48.584.169	1.394.706	448.077	3.011.950	5.757.431	4.197.728	4.323.617	3.717.582	192.928.165
Set/98	124.217.080	34.374.180	12.973.883	47.348.063	1.409.712	48.757.775	1.305.173	463.385	2.489.822	5.897.438	4.196.092	4.353.458	3.392.473	195.072.697
Out/98	126.034.843	34.972.423	12.294.606	47.267.028	1.422.294	48.689.323	1.335.916	380.953	2.226.656	6.104.738	3.724.775	4.384.831	3.391.365	196.273.400
Nov/98	135.328.943	34.474.601	2.985.218	37.459.819	1.380.816	38.840.635	770.136	382.488	2.325.992	6.221.193	3.833.589	3.988.584	3.408.642	195.100.203
Dez/98	137.939.850	34.707.947	3.115.807	37.823.754	1.006.109	38.829.864	677.249	401.164	2.247.281	6.260.858	3.716.708	4.008.250	3.374.417	197.455.641
Jan/99	143.635.629	35.552.318	3.114.031	38.666.349	840.009	39.506.358	1.037.471	102.690	1.831.511	10.277.551	3.735.897	4.068.159	3.272.838	207.468.104
Fev/99	148.076.537	36.631.960	2.763.104	39.395.063	762.414	40.157.478	965.044	407.703	1.803.349	10.697.360	3.766.897	4.135.914	3.212.926	213.223.208
Mar/99	147.648.206	37.387.489	2.804.965	40.192.454	887.462	41.079.916	990.079	287.609	1.755.920	8.924.832	3.795.921	4.339.427	3.603.405	212.425.315
Abr/99	155.956.175	37.881.509	2.456.295	40.337.804	794.235	41.132.039	986.283	326.147	1.660.874	8.603.497	3.819.046	4.447.899	4.080.615	221.012.576
Mai/99	157.250.908	38.463.740	2.374.783	40.838.524	871.598	41.710.122	958.682	275.174	1.842.170	8.935.198	3.841.048	4.471.173	4.153.369	223.437.843
Jun/99	157.261.190	38.289.139	2.319.724	40.608.863	776.093	41.384.956	842.658	277.213	1.711.342	9.168.425	3.852.986	4.493.960	5.075.801	224.068.531
Jul/99	159.782.214	37.186.298	2.335.966	39.522.265	689.997	40.212.262	665.042	234.402	255.418	9.272.082	3.864.287	4.562.188	8.286.319	227.134.213

Fonte: BACEN/DEDIP, BACEN/DEMAB, CETIP, Governos Estaduais, do Distrito Federal e dos Municípios de capitais.

1/ Não inclui notas promissórias não custodiadas na CETIP e debêntures de empresas estatais registradas na Bovespa.

2/ Projetado com base nos últimos dados disponibilizados pelos Estados, Distrito Federal e Municípios de capitais - Não inclui dívidas da administração indireta (todos os níveis) nem da administração direta dos Municípios não-capitais.

3/ Inclui dívidas junto ao INSS, FGTS, PASEP e outras.

4/ Pessoas físicas, pessoas jurídicas não financeiras e detentores de títulos mobiliários vencidos.

Tabela 9.2

Evolução mensal da dívida da administração direta e indireta dos Estados e Distrito Federal por credor 1/

														R\$ mil
	Tesouro Nacional	Bancos comerciais/múltiplos					Fundos de liquidez da Dívida	Demais instituições financeiras	Fundos mútuos	Credor externo	Outros cred. contratuais	BACEN	Outros cred. mobiliários	Total
		Públicos			Privados	Total								
		Federais	Estaduais	Total										
										2/	2/ 3/	4/		
Jan/98	94.846.147	22.403.098	21.932.493	44.335.590	2.669.649	47.005.240	1.301.984	226.542	1.124.097	4.156.913	3.460.338	1.939	1.985.452	154.108.651
Fev/98	95.598.200	23.062.679	22.497.024	45.559.702	2.396.054	47.955.757	1.421.120	179.407	1.080.627	4.243.372	3.453.397	-	1.937.291	155.869.171
Mar/98	96.150.669	23.523.773	22.951.111	46.474.884	1.507.292	47.982.176	1.371.513	161.328	945.202	4.337.087	3.589.247	364.208	2.027.444	156.928.873
Abr/98	97.061.727	24.097.011	23.636.135	47.733.146	1.587.622	49.320.768	1.656.920	145.314	843.502	4.454.977	3.306.765	370.424	1.871.879	159.032.276
Mai/98	97.331.608	23.946.421	23.999.685	47.946.106	2.038.211	49.984.317	1.508.234	133.257	784.206	4.519.783	3.392.320	376.462	2.531.835	160.562.022
Jun/98	108.508.494	23.896.344	12.387.276	36.283.620	730.052	37.013.672	1.382.876	136.353	776.456	4.827.874	3.408.496	382.494	2.309.314	158.746.028
Jul/98	113.636.291	23.801.141	12.334.164	36.135.306	732.166	36.867.471	1.382.964	138.569	813.023	4.942.490	3.967.340	4.297.954	2.357.976	168.404.080
Ago/98	115.637.129	23.111.187	12.360.188	35.471.375	735.660	36.207.035	1.124.709	132.426	778.826	5.132.238	3.979.053	4.323.617	2.283.273	169.598.306
Set/98	118.355.201	23.559.968	11.786.268	35.346.236	654.944	36.001.179	992.822	113.596	443.683	5.257.590	3.978.537	4.353.458	2.017.656	171.513.722
Out/98	120.152.741	23.714.585	11.091.634	34.806.219	684.901	35.491.120	1.056.168	47.942	302.718	5.440.636	3.507.530	4.384.831	1.977.251	172.360.935
Nov/98	129.406.150	22.960.670	1.755.802	24.716.473	654.971	25.371.444	562.712	39.621	318.404	5.552.638	3.615.010	3.988.584	1.987.442	170.842.007
Dez/98	131.993.755	22.557.706	2.002.774	24.560.480	427.000	24.987.480	567.533	50.264	268.286	5.588.406	3.496.722	4.008.250	1.988.549	172.949.246
Jan/99	137.336.005	22.725.783	1.934.892	24.660.675	405.640	25.066.315	579.893	32.830	106.479	9.173.683	3.514.776	4.068.159	2.005.582	181.883.722
Fev/99	141.673.048	23.392.346	1.556.744	24.949.090	378.075	25.327.164	593.687	191.721	107.790	9.548.403	3.543.941	4.135.914	1.987.499	187.109.167
Mar/99	141.360.307	24.003.294	1.584.945	25.588.239	498.804	26.087.044	613.484	182.532	138.566	7.966.255	3.571.247	4.339.427	2.356.660	186.615.522
Abr/99	149.572.477	24.129.609	1.275.269	25.404.878	481.088	25.885.965	627.915	184.675	93.225	7.679.432	3.593.003	4.447.899	2.733.470	194.818.063
Mai/99	150.649.494	24.446.684	1.183.164	25.629.848	489.287	26.119.135	640.593	184.734	102.862	7.975.507	3.613.703	4.471.173	2.873.798	196.630.998
Jun/99	150.649.615	24.472.331	1.116.719	25.589.050	401.970	25.991.020	606.579	178.280	105.693	8.183.684	3.624.934	4.493.960	3.081.074	196.914.839
Jul/99	153.185.902	24.702.637	1.142.695	25.845.332	371.018	26.216.350	616.641	170.318	98.898	8.276.208	3.635.566	4.562.188	3.106.128	199.868.198

Fonte: BACEN/DEDIP, BACEN/DEMAB, CETIP, Governos Estaduais e do Distrito Federal.

1/ Não inclui notas promissórias não custodiadas na CETIP e debêntures de empresas estatais registradas na Bovespa.

2/ Projetado com base nos últimos dados disponibilizados pelos Estados e Distrito Federal - Não inclui dívidas da administração indireta (todos os níveis).

3/ Inclui dívidas junto ao INSS, FGTS, PASEP e outras.

4/ Pessoas físicas, pessoas jurídicas não financeiras e detentores de títulos mobiliários vencidos.

Tabela 9.3

Evolução mensal da dívida da administração direta e indireta dos Municípios de capitais por credor 1/

	Tesouro Nacional	Bancos comerciais/múltiplos				Privados	Total	Fundos de liquidez da Dívida	Demais instituições financeiras	Fundos mútuos	Credor externo	Outros cred. contratuais	BACEN	Outros cred. mobiliários	R\$ mil			
		Públicos			Total										2/	2/ 3/	4/	Total
		Federais	Estaduais	Total														
Jan/98	4.581.955	5.238.141	281.974	5.520.115	694.619	6.214.734	283.116	93.686	1.978.500	530.410	217.855	-	1.614.528	11.544.954				
Fev/98	4.617.186	5.052.479	274.726	5.327.205	728.505	6.055.710	355.553	74.708	1.985.638	546.696	217.812	-	1.629.637	11.437.404				
Mar/98	4.621.992	5.175.076	263.132	5.438.208	731.510	6.169.718	444.834	81.506	2.103.696	558.100	218.038	-	1.700.500	11.567.848				
Abr/98	4.609.479	5.321.966	253.998	5.575.964	828.057	6.404.020	344.854	80.339	2.148.303	570.171	220.385	-	1.668.393	11.804.055				
Mai/98	4.642.626	5.423.546	355.077	5.778.623	831.201	6.609.824	341.430	76.506	2.143.996	581.822	224.782	-	1.615.874	12.059.054				
Jun/98	4.650.310	6.253.461	346.871	6.600.332	686.414	7.286.746	343.705	77.014	1.927.459	593.762	235.239	-	1.320.713	12.766.057				
Jul/98	4.659.574	6.226.730	345.917	6.572.647	757.237	7.329.885	319.688	62.798	2.066.990	605.831	216.787	-	1.274.488	12.812.077				
Ago/98	4.691.030	6.276.028	347.091	6.623.119	538.070	7.161.189	268.530	297.856	2.183.144	625.193	218.675	-	1.281.782	12.696.087				
Set/98	4.696.911	6.833.430	345.904	7.179.334	352.824	7.532.158	310.848	332.789	2.030.898	639.848	217.554	-	1.218.982	13.086.471				
Out/98	4.713.031	7.251.343	350.152	7.601.496	364.736	7.966.232	272.929	314.462	1.908.248	664.102	217.246	-	1.256.675	13.560.610				
Nov/98	4.746.703	7.491.724	349.227	7.840.951	366.225	8.207.176	205.835	335.346	1.991.485	668.555	218.579	-	1.261.242	13.841.013				
Dez/98	4.752.900	8.103.424	210.055	8.313.480	261.365	8.574.845	108.089	350.897	1.962.506	672.452	219.986	-	1.223.077	14.220.182				
Jan/99	5.069.310	8.759.552	258.891	9.018.443	152.921	9.171.364	455.916	69.860	1.708.854	1.103.867	221.121	-	1.102.002	15.565.662				
Fev/99	5.165.248	9.106.917	277.679	9.384.596	113.888	9.498.484	369.655	215.982	1.678.307	1.148.957	222.956	-	1.057.432	16.035.645				
Mar/99	5.046.679	9.213.782	272.814	9.486.596	116.719	9.603.315	374.836	105.077	1.600.238	958.578	224.674	-	1.074.526	15.833.246				
Abr/99	5.111.391	9.527.442	259.998	9.787.439	77.717	9.865.156	356.568	141.472	1.567.649	924.064	226.043	-	1.087.759	16.126.655				
Mai/99	5.322.671	9.749.290	260.663	10.009.953	85.692	10.095.645	316.253	90.439	1.737.914	959.691	227.345	-	1.017.448	16.605.352				
Jun/99	5.331.013	9.570.125	265.427	9.835.552	80.130	9.915.682	235.123	98.933	1.604.297	984.741	228.052	-	1.662.759	16.459.488				
Jul/99	5.311.780	8.207.719	263.277	8.470.996	56.544	8.527.541	47.429	64.083	155.168	995.874	228.721	-	4.843.055	15.063.916				

Fonte: BACEN/DEDIP, BACEN/DEMAB, CETIP e Governos dos Municípios de capitais.

1/ Não inclui notas promissórias não custodiadas na CETIP e debêntures de empresas estatais registradas na Bovespa.

2/ Projetado com base nos últimos dados disponibilizados pelos Municípios de capitais - Não inclui dívidas da administração indireta.

3/ Inclui dívidas junto ao INSS, FGTS, PASEP e outras.

4/ Pessoas físicas, pessoas jurídicas não financeiras e detentores de títulos mobiliários vencidos.

Tabela 9.4

Evolução mensal da dívida da administração direta e indireta dos demais Municípios por credor 1/

	Tesouro Nacional	Bancos comerciais/múltiplos				Privados	Total	Fundos de liquidez da Dívida	Demais instituições financeiras	Fundos mútuos	Credor externo	Outros cred. contratuais	BACEN	Outros cred. mobiliários	Total
		Públicos			Total										
		Federais	Estaduais	Total											
Jan/98	1.147.132	3.619.241	830.925	4.450.165	476.727	4.926.892	10.484	921	58.188	-	142.948	6.286.565	
Fev/98	1.153.037	3.681.749	842.619	4.524.369	477.350	5.001.719	10.720	218	61.051	-	144.413	6.371.157	
Mar/98	1.155.722	3.715.377	781.703	4.497.079	502.865	4.999.945	10.943	9.981	64.313	-	145.692	6.386.596	
Abr/98	1.157.728	3.779.876	791.639	4.571.514	498.819	5.070.333	11.130	13.172	63.621	-	145.574	6.461.558	
Mai/98	1.161.704	3.923.440	792.462	4.715.902	487.026	5.202.929	11.311	28.873	53.997	-	85.383	6.544.197	
Jun/98	1.161.430	3.908.074	798.758	4.706.832	473.682	5.180.514	1.422	31.857	34.526	-	146.361	6.556.110	
Jul/98	1.161.673	3.946.984	800.544	4.747.528	455.110	5.202.638	1.446	7.419	60.095	-	151.781	6.585.054	
Ago/98	1.164.745	3.985.510	805.421	4.790.931	425.015	5.215.945	1.467	17.795	49.981	-	152.527	6.602.460	
Set/98	1.164.968	3.980.782	841.712	4.822.493	401.944	5.224.438	1.504	17.000	15.242	-	155.836	6.578.987	
Out/98	1.169.072	4.006.494	852.820	4.859.314	372.657	5.231.971	6.820	18.549	15.690	-	157.438	6.599.540	
Nov/98	1.176.090	4.022.207	880.189	4.902.396	359.620	5.262.016	1.589	7.520	16.103	-	159.958	6.623.275	
Dez/98	1.193.195	4.046.817	902.978	4.949.794	317.744	5.267.538	1.627	2	16.490	-	162.791	6.641.644	
Jan/99	1.230.314	4.066.984	920.248	4.987.232	281.448	5.268.679	1.662	-	16.178	-	165.254	6.682.088	
Fev/99	1.238.242	4.132.697	928.681	5.061.378	270.452	5.331.830	1.702	-	17.252	-	167.995	6.757.021	
Mar/99	1.241.220	4.170.413	947.206	5.117.619	271.938	5.389.557	1.759	-	17.115	-	172.219	6.821.870	
Abr/99	1.272.307	4.224.459	921.028	5.145.487	235.430	5.380.917	1.800	-	-	-	259.385	6.914.410	
Mai/99	1.278.743	4.267.767	930.957	5.198.723	296.619	5.495.342	1.836	-	1.394	-	262.122	7.039.439	
Jun/99	1.280.562	4.246.683	937.579	5.184.262	293.993	5.478.254	956	-	1.352	-	331.968	7.093.093	
Jul/99	1.284.532	4.275.943	929.994	5.205.937	262.435	5.468.371	972	-	1.352	-	337.136	7.092.363	

Fonte: BACEN/DEDIP, BACEN/DEMAB e CETIP.

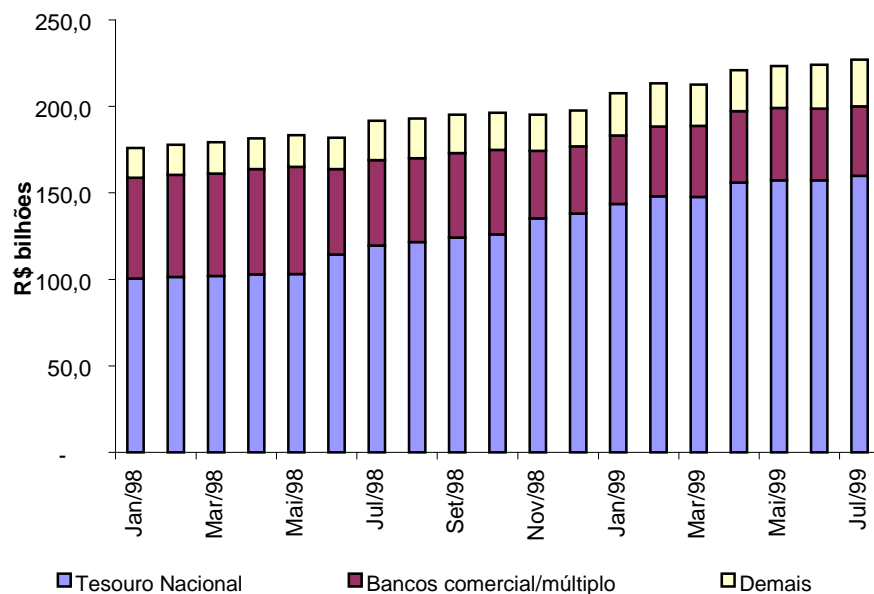
1/ Não inclui notas promissórias não custodiadas na CETIP e debêntures de empresas estatais registradas na Bovespa.

2/ Pessoas físicas, pessoas jurídicas não financeiras e detentores de títulos mobiliários vencidos.

Gráfico 5

Evolução mensal da dívida da administração direta e indireta dos Estados, Distrito Federal e Municípios

Endividamento total por credor



Dívida mobiliária e contratual por tipo de banco comercial/múltiplo credor

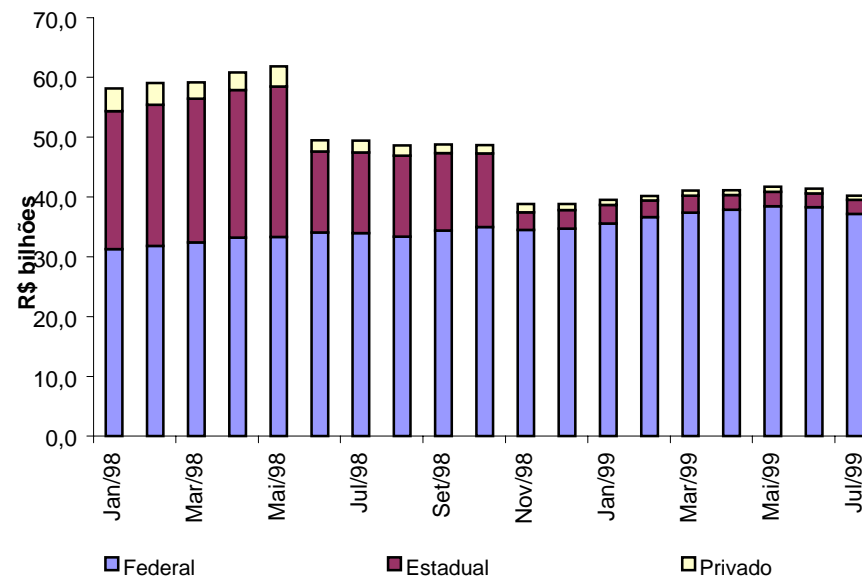


Tabela 10.1**Evolução mensal da dívida da administração direta e indireta dos Estados, Distrito Federal e Municípios 1/ 2/**

	Acre	Alagoas	Amapá	Amazonas	Bahia	Ceará	Distrito Federal	Espírito Santo	Goias	Maranhão	Mato Grosso	Mato Grosso do Sul	Minas Gerais	Pará
Jan/98	535.703	2.700.697	93.942	1.479.734	6.218.135	2.534.357	1.094.386	1.635.107	6.976.454	2.848.758	3.497.922	3.124.990	18.057.444	1.423.693
Fev/98	540.594	2.750.568	94.736	1.490.161	6.308.780	2.553.865	1.108.360	1.673.581	7.072.768	2.888.408	3.528.271	3.163.503	18.208.076	1.435.046
Mar/98	542.385	2.786.655	95.952	1.491.788	6.308.200	2.595.159	1.120.588	1.690.714	7.124.190	2.929.457	3.460.564	2.768.873	18.585.153	1.440.483
Abr/98	546.854	2.826.508	97.034	1.495.429	6.375.152	2.603.632	1.145.325	1.725.400	6.813.560	2.953.309	3.518.208	2.808.007	19.590.058	1.444.133
Mai/98	537.610	2.342.677	98.260	1.480.302	6.359.331	2.636.474	1.161.096	1.655.032	6.944.273	2.976.145	3.548.070	2.833.912	20.202.116	1.459.358
Jun/98	547.244	2.368.951	100.068	1.619.862	6.435.754	2.652.371	1.176.756	1.674.326	6.992.236	3.092.120	3.633.367	2.830.087	16.771.419	1.458.593
Jul/98	549.705	2.404.489	100.507	1.624.539	8.003.347	2.685.829	1.193.348	1.662.691	7.018.618	3.117.519	3.662.128	2.895.996	19.864.251	1.390.238
Ago/98	551.989	2.437.039	100.743	1.631.102	8.030.656	2.723.803	1.221.610	1.677.004	7.070.475	3.142.022	3.495.572	2.926.669	20.614.941	1.396.553
Set/98	552.833	2.482.558	100.722	1.631.293	8.029.347	2.767.452	1.256.079	1.664.137	7.098.709	3.156.506	3.466.058	2.949.978	21.221.623	1.404.007
Out/98	554.666	2.558.006	100.961	1.641.515	8.095.472	2.817.410	1.259.293	1.667.174	6.999.926	3.182.241	3.506.260	3.007.194	20.664.134	1.424.514
Nov/98	558.085	2.616.409	101.210	1.648.515	8.174.661	2.865.756	1.243.192	1.683.398	7.022.051	3.218.960	3.511.300	2.793.392	20.816.098	1.436.907
Dez/98	562.737	2.623.139	101.393	1.957.254	8.220.837	2.904.896	1.277.035	1.707.401	7.062.137	2.910.005	3.534.278	2.812.259	20.661.523	1.440.517
Jan/99	566.424	2.699.781	130.495	1.669.541	8.177.923	3.303.859	1.334.506	2.115.058	7.221.305	3.174.477	3.658.210	2.940.271	21.497.096	1.462.796
Fev/99	568.517	2.570.131	131.226	1.699.969	8.637.115	3.394.924	1.353.399	2.153.888	7.317.017	3.749.341	3.880.690	2.980.906	22.080.899	1.606.209
Mar/99	574.689	2.586.117	130.790	1.702.265	8.552.660	3.194.023	1.338.787	2.124.132	7.396.516	3.720.839	3.919.948	2.974.607	21.973.896	1.593.622
Abr/99	710.827	2.667.363	136.499	1.818.734	8.568.710	3.176.290	1.338.533	2.179.003	7.687.285	3.882.430	4.081.523	3.104.229	23.383.148	1.700.944
Mai/99	714.827	2.699.783	137.271	1.828.443	8.659.201	3.239.617	1.495.940	2.203.794	7.670.091	3.921.699	4.079.094	3.153.949	23.594.092	1.711.799
Jun/99	717.092	2.693.107	138.058	1.826.254	8.529.167	3.250.565	1.372.425	2.212.987	7.714.726	3.941.723	4.144.791	3.162.420	23.680.459	1.698.053
Jul/99	719.848	2.734.786	138.573	1.832.834	8.589.504	4.176.275	1.379.307	2.230.231	8.190.929	3.973.493	4.192.321	3.195.952	24.022.238	1.627.143

Fonte: BACEN/DEDIP, BACEN/DEMAB, CETIP, Governos Estaduais, do Distrito Federal e dos Municípios de capitais.

1/ Não inclui notas promissórias não custodiadas na CETIP e debêntures de empresas estatais registradas na Bovespa.

2/ Os valores referentes às dívidas junto ao INSS, FGTS, PASEP, outras contratuais interna e externa foram projetados com base nos últimos dados disponibilizados pelos Estados, Distrito Federal e Municípios de capitais. Não inclui dívidas junto ao INSS, FGTS, PASEP, outras contratuais interna e externa da administração indireta (todos os níveis) nem da administração direta dos Municípios não-capitais.

Tabela 10.1

Evolução mensal da dívida da administração direta e indireta dos Estados, Distrito Federal e Municípios 1/ 2/

(continuação)	Paraíba	Paraná	Pernambuco	Piauí	Rio de Janeiro	Rio Grande do Norte	Rio Grande do Sul	Rondônia	Roraima	Santa Catarina	São Paulo	Sergipe	Tocantins	R\$ mil Total
Jan/98	1.924.412	4.847.365	3.163.388	1.535.189	18.500.701	938.376	12.962.183	603.109	271.220	4.579.682	72.815.875	1.247.432	299.748	175.910.001
Fev/98	1.926.641	4.894.750	3.207.920	1.553.736	18.739.257	947.932	13.253.629	616.096	275.602	4.606.082	73.316.105	1.265.369	303.431	177.723.267
Mar/98	1.929.148	4.753.132	3.243.652	1.568.817	19.125.809	952.019	13.412.619	800.417	277.064	4.652.428	73.889.813	1.360.972	307.804	179.213.853
Abr/98	1.933.141	4.705.934	3.245.982	1.589.625	19.405.127	957.783	13.625.831	810.412	281.344	4.706.237	74.348.353	1.372.417	315.635	181.240.432
Mai/98	1.911.987	4.906.467	3.276.418	1.599.720	19.654.576	956.827	13.845.793	790.602	280.361	4.918.811	75.285.581	1.366.636	314.642	183.343.079
Jun/98	1.955.630	4.941.896	3.086.807	1.611.557	20.059.133	957.611	14.005.793	1.350.834	284.885	4.981.859	75.451.335	1.379.964	316.629	181.737.086
Jul/98	1.976.673	5.058.150	3.145.115	1.639.217	24.240.691	961.686	14.173.074	1.375.978	286.187	5.045.243	75.975.114	1.155.867	318.975	191.525.174
Ago/98	1.983.379	5.134.229	3.133.688	1.659.424	24.558.516	911.431	14.278.505	1.231.580	288.026	5.082.823	76.170.732	1.158.490	317.164	192.928.165
Set/98	1.985.645	5.184.627	4.367.302	1.675.130	24.890.979	911.375	14.480.019	1.235.993	289.868	4.898.647	75.884.322	1.167.039	320.445	195.072.697
Out/98	2.002.467	5.250.211	4.414.412	1.692.951	25.327.476	913.560	14.794.793	1.224.723	289.250	4.894.330	76.500.724	1.167.813	321.923	196.273.400
Nov/98	2.015.229	5.304.228	4.431.151	1.708.963	25.789.062	918.347	12.446.471	1.253.866	291.563	4.919.435	76.837.776	1.170.572	323.606	195.100.203
Dez/98	2.045.082	5.344.340	4.408.374	1.715.493	26.370.113	918.423	12.480.129	1.260.848	293.167	4.962.972	78.359.993	1.193.566	327.730	197.455.641
Jan/99	2.114.608	6.010.177	4.513.205	1.795.939	27.541.447	966.694	14.697.372	1.274.063	296.621	5.277.023	81.377.029	1.236.918	415.267	207.468.104
Fev/99	2.396.974	5.952.668	4.561.961	1.843.308	28.187.450	1.002.416	15.004.687	1.296.981	296.952	5.376.201	83.466.096	1.289.445	423.838	213.223.208
Mar/99	2.408.251	5.732.884	4.650.413	1.846.711	28.688.885	1.011.074	14.834.692	1.327.659	339.277	5.296.621	82.829.811	1.289.460	386.689	212.425.315
Abr/99	2.493.429	8.578.399	4.664.213	1.934.241	29.251.117	1.093.260	15.468.992	1.357.838	342.338	5.576.156	84.126.747	1.307.185	383.145	221.012.576
Mai/99	2.293.679	8.669.508	4.724.771	1.961.048	29.677.670	1.102.782	15.684.939	1.367.234	345.644	5.680.592	85.112.428	1.316.592	391.354	223.437.843
Jun/99	2.291.209	8.710.631	4.739.768	1.986.829	29.975.030	1.104.863	15.695.954	1.374.596	346.921	5.729.027	85.321.861	1.313.014	397.001	224.068.531
Jul/99	2.307.552	8.861.899	4.774.084	1.993.488	30.294.841	1.144.194	15.919.876	1.387.727	348.349	5.857.906	85.525.928	1.315.313	399.624	227.134.213

Fonte: BACEN/DEDIP, BACEN/DEMAB, CETIP, Governos Estaduais, do Distrito Federal e dos Municípios de capitais.

1/ Não inclui notas promissórias não custodiadas na CETIP e debêntures de empresas estatais registradas na Bovespa.

2/ Os valores referentes às dívidas junto ao INSS, FGTS, PASEP, outras contratuais interna e externa foram projetados com base nos últimos dados disponibilizados pelos Estados, Distrito Federal e Municípios de capitais. Não inclui dívidas junto ao INSS, FGTS, PASEP, outras contratuais interna e externa da administração indireta (todos os níveis) nem da administração direta dos Municípios não-capitais.

Tabela 10.2**Evolução mensal da dívida da administração direta e indireta dos Estados e Distrito Federal 1/ 2/**

	Acre	Alagoas	Amapá	Amazonas	Bahia	Ceará	Distrito Federal	Espírito Santo	Goias	Maranhão	Mato Grosso	Mato Grosso do Sul	Minas Gerais	Pará	R\$ mil
Jan/98	520.589	2.538.353	76.333	1.391.716	5.345.168	2.417.107	1.094.386	1.554.345	6.792.617	2.753.069	3.356.327	2.979.411	17.166.248	1.385.379	
Fev/98	525.364	2.588.686	76.835	1.401.442	5.427.798	2.435.581	1.108.360	1.592.355	6.888.045	2.778.007	3.384.688	3.016.194	17.292.214	1.395.885	
Mar/98	527.218	2.624.635	78.103	1.403.004	5.426.525	2.474.187	1.120.588	1.608.525	6.934.246	2.817.369	3.310.897	2.621.712	17.657.866	1.399.288	
Abr/98	531.651	2.663.451	78.639	1.404.784	5.489.610	2.483.114	1.145.325	1.643.323	6.621.852	2.840.086	3.365.865	2.660.593	18.658.855	1.401.774	
Mai/98	522.428	2.178.188	79.790	1.389.566	5.474.201	2.515.543	1.161.096	1.572.707	6.752.721	2.863.051	3.393.252	2.682.804	19.276.927	1.416.859	
Jun/98	532.117	2.204.464	79.606	1.529.958	5.492.769	2.531.471	1.176.756	1.592.291	6.799.617	2.972.092	3.475.925	2.678.719	15.837.780	1.416.608	
Jul/98	534.246	2.238.821	80.294	1.534.452	7.136.168	2.566.782	1.193.348	1.580.393	6.827.537	2.999.458	3.503.688	2.744.649	18.924.416	1.348.757	
Ago/98	536.604	2.271.723	80.922	1.538.662	7.165.208	2.603.351	1.221.610	1.594.877	6.880.356	3.022.232	3.332.301	2.775.382	19.672.100	1.355.658	
Set/98	537.554	2.315.681	81.046	1.539.000	7.168.429	2.643.988	1.256.079	1.582.336	6.909.334	3.038.602	3.301.497	2.807.710	20.280.998	1.363.712	
Out/98	539.475	2.387.338	81.648	1.548.379	7.232.675	2.682.759	1.259.293	1.585.239	6.811.048	3.066.365	3.336.461	2.864.581	19.714.719	1.384.394	
Nov/98	542.943	2.443.610	82.153	1.555.341	7.311.215	2.729.176	1.243.192	1.601.489	6.833.691	3.098.712	3.338.096	2.647.501	19.863.509	1.397.274	
Dez/98	547.703	2.448.403	82.644	1.864.258	7.351.326	2.767.168	1.277.035	1.624.990	6.874.011	2.795.823	3.357.077	2.666.126	19.755.664	1.401.476	
Jan/99	551.467	2.516.854	111.994	1.566.206	7.309.871	3.181.385	1.334.506	2.034.538	7.035.001	3.062.572	3.479.516	2.794.934	20.556.828	1.424.165	
Fev/99	553.555	2.377.340	112.709	1.594.049	7.767.872	3.273.986	1.353.399	2.069.649	7.127.896	3.636.944	3.701.441	2.833.690	21.106.848	1.567.521	
Mar/99	559.660	2.396.931	112.074	1.600.227	7.680.382	3.067.135	1.338.787	2.038.506	7.204.333	3.607.065	3.733.832	2.826.135	21.002.109	1.554.299	
Abr/99	695.694	2.475.928	117.532	1.706.527	7.705.423	3.045.243	1.338.533	2.092.509	7.491.285	3.767.629	3.900.252	2.964.709	22.384.322	1.660.902	
Mai/99	699.667	2.506.062	118.135	1.716.203	7.779.426	3.106.038	1.495.940	2.116.903	7.473.417	3.806.374	3.923.807	2.997.579	22.582.765	1.671.197	
Jun/99	701.926	2.498.793	118.763	1.715.298	7.649.559	3.115.648	1.372.425	2.125.314	7.518.629	3.822.871	3.948.007	3.005.438	22.653.789	1.655.446	
Jul/99	704.700	2.537.839	119.160	1.719.972	7.708.117	4.038.790	1.379.307	2.143.013	7.994.298	3.855.292	3.992.214	3.037.884	22.989.557	1.584.226	

Fonte: BACEN/DEDIP, BACEN/DEMAB, CETIP, Governos Estaduais e do Distrito Federal.

1/ Não inclui notas promissórias não custodiadas na CETIP e debêntures de empresas estatais registradas na Bovespa.

2/ Os valores referentes às dívidas junto ao INSS, FGTS, PASEP, outras contratuais interna e externa foram projetados com base nos últimos dados disponibilizados pelos Estados e Distrito Federal. Não inclui dívidas junto ao INSS, FGTS, PASEP, outras contratuais interna e externa da administração indireta.

Tabela 10.2**Evolução mensal da dívida da administração direta e indireta dos Estados e Distrito Federal 1/ 2/**

(continuação)	Paraíba	Paraná	Pernambuco	Piauí	Rio de Janeiro	Rio Grande do Norte	Rio Grande do Sul	Rondônia	Roraima	Santa Catarina	São Paulo	Sergipe	Tocantins	R\$ mil Total
Jan/98	1.823.475	3.675.374	2.899.747	1.501.005	15.615.260	878.350	12.579.898	564.476	261.507	4.399.930	59.086.642	1.167.203	284.738	154.108.651
Fev/98	1.825.381	3.702.713	2.942.628	1.517.347	15.865.508	887.165	12.865.846	576.590	264.365	4.426.165	59.610.778	1.185.256	287.975	155.869.171
Mar/98	1.827.170	3.538.123	2.977.202	1.530.857	16.147.569	890.550	13.024.668	767.609	264.875	4.467.608	59.912.948	1.283.334	292.198	156.928.873
Abr/98	1.830.579	3.489.237	2.976.325	1.549.630	16.386.095	895.258	13.238.279	777.436	268.804	4.508.796	60.238.522	1.286.184	298.861	158.732.929
Mai/98	1.808.675	3.690.563	3.002.145	1.559.156	16.593.678	893.771	13.465.914	757.356	268.452	4.720.661	60.944.081	1.280.469	297.971	160.562.022
Jun/98	1.852.118	3.720.412	2.814.854	1.571.105	16.970.061	894.488	13.622.753	1.317.316	273.951	4.785.998	61.007.072	1.295.610	300.117	158.746.028
Jul/98	1.872.425	3.826.805	2.872.416	1.597.239	21.119.812	897.833	13.794.258	1.342.349	275.649	4.852.247	61.365.149	1.073.402	301.485	168.404.080
Ago/98	1.882.426	3.900.559	2.861.376	1.617.812	21.393.891	847.330	13.903.509	1.197.986	277.720	4.893.394	61.393.912	1.077.852	299.553	169.598.306
Set/98	1.885.161	3.936.133	4.096.160	1.632.495	21.677.340	847.063	14.109.739	1.202.550	280.101	4.712.634	60.916.139	1.088.281	303.962	171.513.722
Out/98	1.902.133	3.982.670	4.142.408	1.649.777	22.046.871	847.882	14.428.151	1.191.359	279.855	4.714.127	61.286.633	1.090.698	303.997	172.360.935
Nov/98	1.915.104	4.024.920	4.157.724	1.665.578	22.446.579	851.526	12.079.310	1.220.498	282.581	4.740.933	61.369.192	1.094.715	305.445	170.842.007
Dez/98	1.945.100	4.061.112	4.144.141	1.671.904	22.967.732	851.215	12.117.341	1.227.514	284.458	4.784.188	62.652.735	1.118.741	309.363	172.949.246
Jan/99	2.014.337	4.649.242	4.251.067	1.752.616	23.813.647	901.436	14.339.207	1.240.639	288.179	5.105.252	65.007.579	1.163.647	397.036	181.883.722
Fev/99	2.296.371	4.578.820	4.298.421	1.799.517	24.363.390	933.650	14.640.658	1.263.625	288.424	5.200.458	66.745.947	1.217.371	405.616	187.109.167
Mar/99	2.307.148	4.375.305	4.383.321	1.802.354	24.908.877	941.249	14.469.152	1.294.182	330.712	5.119.764	66.376.723	1.216.912	368.347	186.615.522
Abr/99	2.391.558	7.214.040	4.394.562	1.889.408	25.398.991	1.021.973	15.097.597	1.324.061	333.713	5.398.320	67.408.455	1.234.217	364.681	194.818.063
Mai/99	2.191.113	7.286.761	4.450.630	1.915.801	25.750.568	1.030.445	15.299.228	1.333.375	337.082	5.501.690	67.924.622	1.243.315	372.855	196.630.998
Jun/99	2.188.284	7.321.348	4.464.906	1.941.169	26.003.053	1.031.453	15.314.328	1.340.705	338.431	5.542.096	67.908.793	1.239.876	378.493	196.914.839
Jul/99	2.204.316	7.461.019	4.497.685	1.947.858	26.366.442	1.070.188	15.534.892	1.353.321	339.870	5.676.728	67.988.222	1.242.137	381.150	199.868.198

Fonte: BACEN/DEDIP, BACEN/DEMAB, CETIP, Governos Estaduais e do Distrito Federal.

1/ Não inclui notas promissórias não custodiadas na CETIP e debêntures de empresas estatais registradas na Bovespa.

2/ Os valores referentes às dívidas junto ao INSS, FGTS, PASEP, outras contratuais interna e externa foram projetados com base nos últimos dados disponibilizados pelos Estados e Distrito Federal. Não inclui dívidas junto ao INSS, FGTS, PASEP, outras contratuais interna e externa da administração indireta.

Tabela 10.3

Evolução mensal da dívida da administração direta e indireta dos Municípios de capitais 1/ 2/

	Acre	Alagoas	Amapá	Amazonas	Bahia	Ceará	Distrito Federal	Espírito Santo	Goiás	Maranhão	Mato Grosso	Mato Grosso do Sul	Minas Gerais	Pará	R\$ mil
Jan/98	15.113	149.518	1.072	87.023	625.969	102.538	-	34.782	100.967	30.640	66.972	82.763	397.263	35.605	
Fev/98	15.230	149.278	1.159	87.490	631.412	101.348	-	34.915	101.707	42.043	68.388	83.259	401.609	35.820	
Mar/98	15.166	149.526	985	87.585	629.713	102.052	-	34.974	101.594	41.011	73.003	83.351	411.852	35.952	
Abr/98	15.202	150.339	909	88.593	631.849	100.175	-	35.081	102.104	40.519	74.363	83.527	412.656	36.081	
Mai/98	15.182	151.456	829	88.781	631.154	99.384	-	35.220	102.171	39.814	76.029	86.746	406.554	36.247	
Jun/98	15.127	151.119	2.747	87.543	687.799	98.243	-	35.075	102.060	46.593	77.765	87.131	408.319	36.010	
Jul/98	15.459	151.946	2.455	87.730	613.096	96.332	-	35.050	102.152	45.483	79.315	87.125	417.394	36.035	
Ago/98	15.385	151.658	1.986	90.310	613.049	98.246	-	35.114	102.201	47.925	80.939	86.402	419.920	36.098	
Set/98	15.279	153.257	1.752	90.402	609.564	98.386	-	35.164	102.061	46.786	82.928	83.449	420.403	36.095	
Out/98	15.191	157.001	1.337	91.526	611.884	110.567	-	35.288	102.438	45.335	85.293	83.646	423.236	36.467	
Nov/98	15.142	159.299	941	91.758	612.163	113.222	-	35.439	102.825	50.103	87.284	83.951	427.432	36.563	
Dez/98	15.034	161.232	540	91.863	616.728	114.360	-	35.362	103.136	44.735	89.364	83.933	379.905	36.571	
Jan/99	14.956	169.577	131	102.419	618.160	102.422	-	34.706	104.851	43.093	91.529	84.314	432.240	36.711	
Fev/99	14.962	179.017	-	105.102	617.123	98.698	-	36.743	105.185	43.466	90.665	84.417	451.362	36.730	
Mar/99	15.029	175.063	-	101.247	620.566	103.315	-	37.086	105.415	44.295	96.926	84.933	449.028	37.357	
Abr/99	15.133	177.127	-	111.410	611.438	107.307	-	37.402	108.634	44.967	96.496	85.505	464.280	38.070	
Mai/99	15.160	179.225	-	111.442	622.782	109.941	-	37.549	109.039	45.196	61.621	85.811	465.513	38.618	
Jun/99	15.166	180.782	-	110.157	620.615	111.384	-	37.543	109.026	48.529	102.191	85.602	470.104	40.596	
Jul/99	15.148	181.806	-	112.065	622.578	113.961	-	37.453	109.227	47.995	104.937	85.612	468.011	40.906	

Fonte: BACEN/DEDIP, BACEN/DEMAB, CETIP e Governos de Municípios de capitais.

1/ Não inclui notas promissórias não custodiadas na CETIP e debêntures de empresas estatais registradas na Bovespa.

2/ Os valores referentes às dívidas junto ao INSS, FGTS, PASEP, outras contratuais interna e externa foram projetados com base nos últimos dados disponibilizados pelos Municípios de capitais. Não inclui dívidas junto ao INSS, FGTS, PASEP, outras contratuais interna e externa da administração indireta.

Tabela 10.3**Evolução mensal da dívida da administração direta e indireta dos Municípios de capitais 1/ 2/**

(continuação)	Paraíba	Paraná	Pernambuco	Piauí	Rio de Janeiro	Rio Grande do Norte	Rio Grande do Sul	Rondônia	Roraima	Santa Catarina	São Paulo	Sergipe	Tocantins	R\$ mil Total
Jan/98	67.471	599.391	174.632	25.395	2.583.686	46.445	165.747	32.177	9.712	17.780	9.973.748	77.759	10.618	15.514.785
Fev/98	67.682	592.920	175.656	25.664	2.570.497	46.995	167.479	33.046	11.237	17.305	9.931.687	78.092	11.020	15.482.939
Mar/98	67.761	597.761	175.955	26.017	2.673.200	47.277	170.307	26.175	12.189	16.888	10.231.604	75.354	11.131	15.898.384
Abr/98	67.934	590.190	177.792	26.550	2.713.541	47.656	171.308	26.327	12.540	19.889	10.327.378	82.233	11.209	16.045.945
Mai/98	68.036	586.885	177.501	26.904	2.751.563	47.917	166.145	26.367	11.908	21.274	10.490.596	80.956	11.239	16.236.860
Jun/98	68.055	588.016	174.775	26.898	2.780.776	47.973	172.004	26.401	10.935	20.615	10.592.191	79.534	11.243	16.434.948
Jul/98	68.151	592.918	174.926	28.242	2.810.625	48.027	172.066	26.445	10.538	19.986	10.723.844	78.324	12.376	16.536.040
Ago/98	64.969	592.311	175.244	28.310	2.853.285	48.487	172.810	26.503	10.306	19.341	10.866.874	77.091	12.637	16.727.399
Set/98	65.022	602.100	174.868	29.767	2.902.000	48.848	172.823	26.515	9.767	19.305	11.066.025	75.758	11.664	16.979.987
Out/98	65.469	614.225	176.078	30.779	2.966.461	49.208	173.180	26.546	9.395	19.406	11.295.105	74.588	13.276	17.312.925
Nov/98	65.873	613.452	177.162	31.401	3.025.640	49.620	174.917	26.692	8.982	21.081	11.536.320	74.028	13.631	17.634.920
Dez/98	66.189	612.661	174.831	32.060	3.080.262	49.956	176.008	26.787	8.709	21.037	11.756.108	73.401	13.980	17.864.751
Jan/99	66.789	683.110	173.146	32.297	3.395.090	50.471	176.234	26.870	8.442	21.138	12.347.018	72.558	14.022	18.902.294
Fev/99	67.212	689.666	173.437	32.622	3.489.807	51.020	179.965	26.916	8.528	23.764	12.665.166	71.418	14.031	19.357.021
Mar/99	67.501	658.633	176.065	33.170	3.446.609	51.956	181.504	27.045	8.564	23.786	12.356.681	72.004	14.142	18.987.923
Abr/99	68.001	660.079	179.251	33.621	3.505.764	52.855	184.719	27.264	8.626	23.797	12.551.697	72.424	14.238	19.280.103
Mai/99	68.377	670.698	180.229	34.025	3.578.546	53.503	187.860	27.333	8.562	23.773	12.965.611	72.734	14.262	19.767.406
Jun/99	68.618	674.686	180.263	34.373	3.622.236	53.841	189.307	27.393	8.491	25.435	13.157.396	72.595	14.273	20.060.599
Jul/99	68.750	676.804	181.265	34.347	3.574.835	54.352	192.741	27.379	8.479	25.421	13.302.698	72.635	14.248	20.173.652

Fonte: BACEN/DEDIP, BACEN/DEMAB, CETIP e Governos de Municípios de capitais.

1/ Não inclui notas promissórias não custodiadas na CETIP e debêntures de empresas estatais registradas na Bovespa.

2/ Os valores referentes às dívidas junto ao INSS, FGTS, PASEP, outras contratuais interna e externa foram projetados com base nos últimos dados disponibilizados pelos Municípios de capitais. Não inclui dívidas junto ao INSS, FGTS, PASEP, outras contratuais interna e externa da administração indireta.

Tabela 10.4

Evolução mensal da dívida da administração direta e indireta dos Municípios não capitais 1/ 2/

	Acre	Alagoas	Amapá	Amazonas	Bahia	Ceará	Distrito Federal	Espírito Santo	Goiás	Maranhão	Mato Grosso	Mato Grosso do Sul	Minas Gerais	Pará	R\$ mil
Jan/98	-	12.826	16.537	995	246.997	14.712	-	45.979	82.870	65.048	74.623	62.817	493.933	2.710	
Fev/98	-	12.603	16.742	1.229	249.569	16.936	-	46.311	83.016	68.358	75.195	64.051	514.253	3.342	
Mar/98	-	12.493	16.864	1.199	251.962	18.920	-	47.215	88.350	71.078	76.664	63.810	515.435	5.243	
Abr/98	-	12.719	17.486	2.052	253.693	20.343	-	46.995	89.604	72.704	77.980	63.886	518.547	6.278	
Mai/98	-	13.033	17.641	1.954	253.976	21.546	-	47.105	89.382	73.280	78.790	64.363	518.635	6.252	
Jun/98	-	13.368	17.715	2.362	255.186	22.656	-	46.960	90.559	73.434	79.678	64.237	525.320	5.974	
Jul/98	-	13.721	17.758	2.357	254.083	22.715	-	47.247	88.929	72.577	79.125	64.221	522.441	5.446	
Ago/98	-	13.659	17.834	2.130	252.399	22.206	-	47.013	87.918	71.865	82.332	64.885	522.921	4.798	
Set/98	-	13.620	17.925	1.891	251.354	25.078	-	46.637	87.314	71.119	81.633	58.819	520.221	4.200	
Out/98	-	13.667	17.976	1.610	250.913	24.084	-	46.647	86.440	70.541	84.505	58.968	526.179	3.652	
Nov/98	-	13.500	18.115	1.416	251.283	23.358	-	46.469	85.536	70.145	85.921	61.941	525.157	3.069	
Dez/98	-	13.504	18.209	1.134	252.783	23.369	-	47.049	84.990	69.448	87.837	62.201	525.954	2.469	
Jan/99	-	13.349	18.370	916	249.892	20.051	-	45.815	81.454	68.812	87.165	61.022	508.028	1.920	
Fev/99	-	13.774	18.517	817	252.120	22.241	-	47.496	83.936	68.932	88.584	62.798	522.689	1.958	
Mar/99	-	14.123	18.715	792	251.711	23.573	-	48.541	86.767	69.478	89.190	63.539	522.759	1.966	
Abr/99	-	14.308	18.967	797	251.849	23.740	-	49.093	87.366	69.835	84.775	54.015	534.545	1.972	
Mai/99	-	14.497	19.136	798	256.993	23.638	-	49.342	87.636	70.130	93.667	70.559	545.815	1.984	
Jun/99	-	13.532	19.295	799	258.992	23.534	-	50.130	87.071	70.323	94.594	71.380	556.566	2.012	
Jul/99	-	15.141	19.413	797	258.810	23.524	-	49.764	87.404	70.206	95.171	72.457	564.670	2.011	

Fonte: BACEN/DEDIP, BACEN/DEMAB e CETIP.

1/ Não inclui notas promissórias não custodiadas na CETIP e debêntures de empresas estatais registradas na Bovespa.

2/ Não inclui dívidas junto ao INSS, FGTS, PASEP, outras contratuais interna e externa.

Tabela 10.4**Evolução mensal da dívida da administração direta e indireta dos Municípios não capitais 1/ 2/**

(continuação)	Paraíba	Paraná	Pernambuco	Piauí	Rio de Janeiro	Rio Grande do Norte	Rio Grande do Sul	Rondônia	Roraima	Santa Catarina	São Paulo	Sergipe	Tocantins	R\$ mil Total
Jan/98	33.466	572.600	89.010	8.789	301.755	13.581	216.538	6.457	-	161.971	3.755.486	2.471	4.392	6.286.565
Fev/98	33.578	599.117	89.636	10.725	303.252	13.772	220.304	6.459	-	162.613	3.773.640	2.020	4.436	6.371.157
Mar/98	34.217	617.248	90.495	11.943	305.040	14.192	217.644	6.633	-	167.932	3.745.262	2.284	4.475	6.386.596
Abr/98	34.628	626.508	91.865	13.444	305.492	14.869	216.245	6.650	-	177.552	3.782.452	4.000	5.565	6.461.558
Mai/98	35.276	629.020	96.773	13.660	309.334	15.139	213.734	6.879	-	176.875	3.850.904	5.211	5.432	6.544.197
Jun/98	35.457	633.468	97.178	13.554	308.296	15.150	211.036	7.117	-	175.246	3.852.072	4.820	5.269	6.556.110
Jul/98	36.096	638.426	97.773	13.737	310.254	15.827	206.750	7.185	-	173.010	3.886.121	4.141	5.114	6.585.054
Ago/98	35.985	641.359	97.069	13.302	311.341	15.614	202.186	7.091	-	170.087	3.909.947	3.546	4.975	6.602.460
Set/98	35.462	646.395	96.273	12.868	311.640	15.465	197.458	6.929	-	166.709	3.902.158	3.000	4.819	6.578.987
Out/98	34.865	653.316	95.927	12.394	314.144	16.471	193.462	6.818	-	160.797	3.918.985	2.528	4.650	6.599.540
Nov/98	34.251	665.856	96.265	11.984	316.843	17.201	192.245	6.676	-	157.421	3.932.264	1.829	4.531	6.623.275
Dez/98	33.793	670.567	89.402	11.528	322.118	17.253	186.780	6.548	-	157.748	3.951.150	1.424	4.387	6.641.644
Jan/99	33.482	677.825	88.992	11.026	332.709	14.788	181.931	6.554	-	150.634	4.022.433	713	4.209	6.682.088
Fev/99	33.391	684.182	90.102	11.169	334.253	17.747	184.064	6.440	-	151.979	4.054.984	657	4.191	6.757.021
Mar/99	33.602	698.946	91.027	11.186	333.399	17.869	184.035	6.431	-	153.071	4.096.406	543	4.200	6.821.870
Abr/99	33.870	704.280	90.400	11.211	346.362	18.432	186.675	6.513	-	154.039	4.166.596	544	4.226	6.914.410
Mai/99	34.189	712.049	93.912	11.222	348.556	18.834	197.851	6.526	-	155.129	4.222.195	543	4.237	7.039.439
Jun/99	34.308	714.598	94.600	11.287	349.741	19.568	192.319	6.499	-	161.496	4.255.672	543	4.235	7.093.093
Jul/99	34.485	724.076	95.134	11.283	353.564	19.654	192.243	7.027	-	155.756	4.235.008	540	4.226	7.092.363

Fonte: BACEN/DEDIP, BACEN/DEMAB e CETIP.

1/ Não inclui notas promissórias não custodiadas na CETIP e debêntures de empresas estatais registradas na Bovespa.

2/ Não inclui dívidas junto ao INSS, FGTS, PASEP, outras contratuais interna e externa.

Tabela 11
Relação das operações de Antecipação de Receita Orçamentária - ARO submetidas a leilão
Julho - 1999

Data	Tomador	Valor da Operação (em R\$ 1,00)	Instituição Financeira Proponente	Leilão (em % am) 1/			Instituição Vencedora	
				Taxa de Corte	1ª Etapa	2ª Etapa		3ª Etapa
01/07/99	MUTUIPE - BA	150.000,00	BCO INDUSTRIAL E COMERCIAL S/A	1,5000 X TBF	S/PROPOSTAS	-	-	BICBANCO
02/07/99	VIANOPOLIS - GO	100.000,00	BCO INDUSTRIAL E COMERCIAL S/A	1,5000 X TBF	S/PROPOSTAS	-	-	BICBANCO
02/07/99	CERES - GO	250.000,00	BCO INDUSTRIAL E COMERCIAL S/A	1,5000 X TBF	S/PROPOSTAS	-	-	BICBANCO
07/07/99	BELA VISTA DE GOIAS - GO	150.000,00	BCO INDUSTRIAL E COMERCIAL S/A	1,5000 X TBF	1,432 X TBF	1,38 X TBF	-	BICBANCO
08/07/99	MARLIERIA - MG	68.000,00	BANCO BEMGE S/A	1,5000 X TBF	S/PROPOSTAS	-	-	BEMGE
09/07/99	PATOS - PB	150.000,00	BCO DO BRASIL S/A	1,5000 X TBF	1,45 X TBF	1,369 X TBF	-	B.BRASIL
09/07/99	FLORES - PE	200.000,00	BCO INDUSTRIAL E COMERCIAL S/A	1,5000 X TBF	S/PROPOSTAS	-	-	BICBANCO
12/07/99	EUNAPOLIS - BA	500.000,00	BCO INDUSTRIAL E COMERCIAL S/A	1,5000 X TBF	S/PROPOSTAS	-	-	BICBANCO
12/07/99	QUATRO BARRAS-PR	175.000,00	BCO DO EST DO PARANA S/A	1,5000 X TBF	1,48 X TBF	-	-	BICBANCO
13/07/99	JANUARIA - MG	150.000,00	BANCO BEMGE S/A	1,5000 X TBF	S/PROPOSTAS	-	-	BEMGE
13/07/99	FRANCISOPOLIS - MG	60.000,00	BANCO BEMGE S/A	1,5000 X TBF	1,49 X TBF	1,443 X TBF	-	B.BRASIL
14/07/99	FOZ DO IGUACU-PR	2.000.000,00	BCO DO EST DO PARANA S/A	1,5000 X TBF	1,45 X TBF	1,385 X TBF	-	BICBANCO
15/07/99	ARIQUEMES - RO	300.000,00	BCO INDUSTRIAL E COMERCIAL S/A	1,5000 X TBF	S/PROPOSTAS	-	-	BICBANCO
23/07/99	CAMPO MAIOR - PI	50.000,00	BCO INDUSTRIAL E COMERCIAL S/A	1,5000 X TBF	S/PROPOSTAS	-	-	BICBANCO
23/07/99	CARIRE - CE	45.000,00	BCO INDUSTRIAL E COMERCIAL S/A	1,5000 X TBF	S/PROPOSTAS	-	-	BICBANCO

Fonte: CETIP.

1/ A partir da segunda etapa, caso apenas uma instituição apresente proposta de taxa, esta não será considerada, ficando a instituição que a lançou como vencedora do leilão, com base na menor taxa da etapa imediatamente anterior.

Tabela 12.1
Arrecadação de ICMS 1/

	R\$ mil													
	Acre	Alagoas	Amapá	Amazonas	Bahia	Ceará	Distrito Federal	Espírito Santo	Goiás	Maranhão	Mato Grosso	Mato Grosso do Sul	Minas Gerais	Pará
Jan/98	4.800	40.280	5.527	83.985	237.422	115.695	88.978	147.178	129.440	39.351	72.178	56.208	331.130	73.577
Fev/98	4.014	39.130	5.128	82.331	236.498	115.338	73.604	108.159	130.200	32.829	58.817	53.755	408.834	63.151
Mar/98	5.551	37.982	5.093	69.505	216.093	101.138	75.610	122.466	121.800	28.335	58.241	47.668	439.985	143.875
Abr/98	4.619	33.355	5.304	81.503	223.985	91.338	75.941	125.779	131.298	33.228	69.395	51.281	472.391	63.113
Mai/98	4.872	32.922	5.911	87.349	218.746	114.399	90.611	121.584	126.976	32.152	68.842	60.122	454.768	58.645
Jun/98	5.378	35.501	5.749	91.595	221.795	111.650	79.683	138.846	137.328	33.969	66.279	58.142	472.322	57.455
Jul/98	4.694	32.093	5.604	87.615	226.127	115.327	79.982	166.965	135.444	33.174	76.554	57.443	487.187	68.902
Ago/98	9.140	35.296	5.488	85.775	219.044	119.155	80.344	114.197	142.783	38.439	72.591	58.264	480.993	67.292
Set/98	8.392	33.012	5.244	88.443	223.025	119.051	83.378	123.945	125.188	40.409	75.302	57.435	494.260	72.449
Out/98	8.899	33.007	5.144	89.516	223.553	113.434	81.781	98.304	126.571	41.576	71.488	55.803	480.076	65.250
Nov/98	8.570	36.586	6.129	96.825	237.790	123.623	86.020	138.242	126.441	40.385	65.297	50.995	481.266	67.990
Dez/98	8.304	33.487	4.770	90.261	217.314	121.615	83.693	91.111	125.274	36.909	61.126	45.779	575.353	73.650
Jan/99	6.567	40.081	5.576	86.702	245.320	125.404	90.242	140.834	138.360	39.181	75.106	58.717	378.840	67.754
Fev/99	4.781	38.691	4.834	65.964	229.142	119.951	76.316	107.673	133.756	31.031	61.738	62.719	432.638	65.179
Mar/99	3.781	31.196	3.593	80.014	253.395	111.374	75.153	154.471	124.094	39.456	68.911	71.340	454.924	67.069
Abr/99	5.614	33.751	5.323	88.052	243.176	115.269	83.515	120.156	137.711	29.181	76.692	75.128	478.372	64.020
Mai/99	6.825	32.413	5.125	85.948	225.673	121.061	86.667	107.819	161.900	38.820	87.633	78.523	508.895	68.817
Jun/99	6.246	34.421	5.853	80.069	233.714	113.420	96.377	75.894	145.393	37.013	95.559	75.419	498.908	68.900
Jul/99	6.567	33.946	6.022	87.433	250.522	126.152	93.418	122.319	193.821	39.335	98.682	73.559	517.618	74.823

Fonte: MF/COTEPE.
1/ Dados Preliminares.

Tabela 12.1
Arrecadação de ICMS 1/

(continuação)

R\$ mil

	Paraíba	Paraná	Pernambuco	Piauí	Rio de Janeiro	Rio Grande do Norte	Rio Grande do Sul	Rondônia	Roraima	Santa Catarina	São Paulo	Sergipe	Tocantins	Total
Jan/98	49.967	261.802	144.639	33.894	500.791	45.063	374.152	25.967	4.837	194.473	1.962.551	33.197	14.269	5.071.351
Fev/98	43.001	239.773	153.827	25.246	492.921	41.884	340.813	21.372	4.449	159.063	1.768.546	29.807	14.080	4.746.570
Mar/98	42.231	233.735	139.747	24.862	520.971	38.899	303.429	20.544	4.641	168.190	1.868.608	27.038	12.462	4.878.699
Abr/98	41.122	247.851	146.818	23.868	647.593	39.884	351.348	23.542	6.781	170.062	1.944.357	29.839	13.454	5.149.049
Mai/98	44.497	248.607	154.314	23.163	518.649	42.404	354.254	25.717	8.427	168.117	1.960.672	29.703	14.389	5.070.812
Jun/98	43.965	240.380	141.326	24.657	527.684	41.517	359.120	30.229	6.941	167.169	2.251.054	28.801	14.390	5.392.925
Jul/98	43.788	240.045	137.124	26.643	521.262	40.185	348.972	27.457	6.006	162.259	1.940.953	29.433	15.769	5.117.007
Ago/98	43.286	235.548	133.685	27.326	492.548	40.963	352.888	29.693	5.841	159.617	1.841.054	29.398	14.358	4.935.006
Set/98	46.072	247.704	150.667	25.867	531.514	40.736	353.527	26.630	6.528	156.879	2.003.855	29.828	18.110	5.187.450
Out/98	48.320	237.836	141.635	29.073	562.384	47.586	351.983	24.844	4.721	171.310	1.923.441	29.758	16.242	5.083.535
Nov/98	51.489	252.073	139.494	28.469	521.596	46.354	382.453	26.324	5.146	172.190	1.914.150	31.071	17.308	5.154.276
Dez/98	50.388	244.048	136.296	27.553	522.891	44.678	359.121	20.486	4.749	166.822	1.940.123	30.697	17.025	5.133.523
Jan/99	53.175	268.118	137.830	28.703	576.235	51.707	398.405	23.881	5.667	181.262	1.988.985	33.410	16.584	5.262.646
Fev/99	48.922	243.977	146.737	26.671	530.291	47.142	291.157	23.388	5.767	166.307	1.865.640	29.553	15.199	4.875.164
Mar/99	48.924	256.055	127.715	24.802	533.112	42.460	367.516	21.429	3.805	180.611	1.907.925	28.379	15.140	5.096.644
Abr/99	51.794	286.682	142.257	26.840	612.549	50.596	386.607	24.710	5.003	192.718	2.030.217	30.135	15.821	5.411.889
Mai/99	48.156	280.734	142.124	25.979	582.720	44.251	354.515	26.384	5.160	179.034	1.945.597	31.069	16.607	5.298.449
Jun/99	45.822	272.828	135.297	28.671	591.353	48.444	373.021	34.219	5.451	183.733	2.080.031	31.122	16.901	5.414.079
Jul/99	46.356	271.182	145.671	28.639	608.523	45.532	402.514	34.164	5.003	177.398	2.113.881	31.556	18.242	5.652.878

Fonte: MF/COTEPE.

1/ Dados Preliminares.

Tabela 12.2**Transferências constitucionais para os Estados e Distrito Federal 1/**

	R\$ mil													
	Acre	Alagoas	Amapá	Amazonas	Bahia	Ceará	Distrito Federal	Espírito Santo	Goiás	Maranhão	Mato Grosso	Mato Grosso do Sul	Minas Gerais	Pará
Jan/98	37.982	43.913	38.897	32.436	128.468	82.029	8.467	24.248	36.530	83.285	32.347	19.928	83.695	97.280
Fev/98	31.310	36.296	32.071	27.026	110.973	68.264	7.021	21.759	30.773	69.715	27.647	17.542	90.583	90.571
Mar/98	29.227	33.870	29.940	25.125	100.339	63.850	6.521	19.971	28.369	65.997	22.110	12.998	85.970	75.779
Abr/98	34.843	40.239	35.910	30.229	114.462	75.507	7.792	50.810	33.963	75.039	26.392	15.952	102.893	82.934
Mai/98	33.114	38.221	35.151	30.917	108.780	71.706	7.389	51.845	32.086	71.381	24.981	15.602	97.715	78.184
Jun/98	23.460	27.144	24.051	22.904	83.660	52.160	5.232	18.063	23.066	53.225	23.576	12.177	82.328	70.341
Jul/98	24.698	28.547	25.311	23.871	85.199	54.170	5.509	17.979	24.133	54.866	18.881	12.772	84.828	71.383
Ago/98	32.248	37.214	33.027	30.172	106.267	72.223	7.196	21.421	31.212	90.751	24.268	15.936	99.435	85.017
Set/98	31.207	36.026	31.967	29.337	104.989	77.172	6.963	21.159	30.267	68.618	23.572	15.776	98.950	77.616
Out/98	26.551	30.670	27.203	25.423	91.892	62.682	5.923	18.689	25.851	67.326	20.191	13.876	91.309	68.776
Nov/98	28.561	32.979	29.257	27.109	92.456	64.626	6.372	19.652	27.742	62.363	21.626	14.781	93.037	67.097
Dez/98	32.090	46.038	38.582	27.182	146.288	71.339	6.382	22.158	27.822	64.705	52.039	40.302	95.951	75.725
Jan/99	37.058	42.884	37.755	34.160	117.171	80.669	8.279	25.163	35.322	80.265	26.951	20.584	109.358	79.928
Fev/99	37.629	45.491	38.935	32.278	119.854	81.835	8.410	31.097	36.014	77.233	27.476	20.915	116.626	82.933
Mar/99	38.571	45.972	39.193	37.666	137.544	88.783	8.601	33.715	36.688	87.636	30.077	20.712	113.920	93.927
Abr/99	34.927	40.659	37.673	32.258	116.737	79.114	7.807	32.351	33.400	18.943	108.372	25.480	76.656	82.187
Mai/99	37.720	43.656	39.510	34.566	124.469	85.206	8.432	41.273	35.999	80.133	45.659	19.022	113.114	86.930
Jun/99	25.193	29.215	26.311	24.210	84.223	58.039	5.629	27.788	24.276	52.096	24.316	12.639	92.869	60.070
Jul/99	25.058	29.051	25.992	24.069	99.715	59.531	5.599	27.536	24.117	61.090	24.232	11.743	93.788	68.356

Fonte: MF/STN e Diário Oficial da União.

1/ Inclui FPE, IOF ouro, FPEX, MP n.º 1579, Fundef e valores relativos à desoneração do ICMS/Exportação (LC n.º 87/96 de 13.09.96).

Tabela 12.2**Transferências constitucionais para os Estados e Distrito Federal 1/**

(continuação)

R\$ mil

	Paraíba	Paraná	Pernambuco	Piauí	Rio de Janeiro	Rio Grande do Norte	Rio Grande do Sul	Rondônia	Roraima	Santa Catarina	São Paulo	Sergipe	Tocantins	Total
Jan/98	54.326	65.866	79.610	48.220	42.914	47.124	61.683	31.792	28.795	31.990	55.709	46.020	49.118	1.392.672
Fev/98	45.132	63.039	66.380	40.018	41.727	39.078	200.345	26.273	23.741	30.288	54.869	38.046	40.597	1.371.083
Mar/98	42.069	61.939	61.856	37.492	25.037	36.342	64.129	24.483	22.162	29.224	48.831	35.459	37.812	1.126.899
Abr/98	49.582	69.087	73.127	43.840	28.770	43.385	76.471	29.207	26.419	37.192	58.050	42.293	45.123	1.349.512
Mai/98	47.030	66.502	70.193	42.797	27.497	41.159	73.102	27.734	25.108	35.525	53.649	40.163	42.840	1.290.368
Jun/98	33.451	58.531	54.770	31.085	28.347	29.251	61.428	19.675	17.796	32.934	48.115	28.517	30.345	995.629
Jul/98	35.157	58.350	57.892	31.257	28.266	30.753	56.943	20.704	18.731	32.560	46.101	29.994	31.949	1.010.805
Ago/98	45.786	66.219	70.706	40.596	31.564	40.073	62.405	27.005	24.449	36.075	51.181	39.106	41.721	1.263.274
Set/98	44.334	66.000	67.053	39.293	30.250	38.797	62.635	26.140	23.662	36.175	51.412	37.856	40.374	1.217.601
Out/98	37.758	61.820	57.469	33.604	28.082	33.035	59.314	22.249	20.135	33.576	46.759	32.227	34.348	1.076.738
Nov/98	40.590	63.727	60.829	35.543	28.993	35.518	59.219	23.926	21.656	34.505	48.316	34.654	36.949	1.112.081
Dez/98	40.670	64.598	64.890	37.521	28.904	35.585	59.721	23.974	22.472	35.097	49.479	34.716	37.007	1.281.238
Jan/99	51.929	90.621	76.304	45.536	32.540	45.760	60.438	30.876	28.067	37.453	176.635	44.710	47.795	1.504.208
Fev/99	52.791	74.883	78.817	46.272	33.719	46.515	63.688	31.369	28.500	39.673	90.394	45.418	48.543	1.437.306
Mar/99	56.098	72.476	82.669	49.657	45.880	47.517	74.405	32.064	29.139	37.407	230.025	46.422	49.633	1.666.399
Abr/99	49.715	68.770	72.806	43.735	43.166	44.643	71.759	29.115	26.453	36.170	125.411	42.153	45.057	1.425.516
Mai/99	52.932	71.922	83.027	48.187	46.804	46.596	75.487	31.435	28.568	37.604	126.221	45.516	48.661	1.538.650
Jun/99	35.411	60.860	54.007	31.018	17.827	31.193	64.410	21.022	19.084	31.526	116.704	30.427	32.501	1.092.864
Jul/99	35.328	60.232	52.795	31.819	17.481	31.017	63.748	20.908	18.982	31.025	115.902	30.261	32.327	1.121.703

Fonte: MF/STN e Diário Oficial da União.

1/ Inclui FPE, IOF ouro, FPEX, MP n.º 1579, Fundef e valores relativos à desoneração do ICMS/Exportação (LC n.º 87/96 de 13.09.96).

Tabela 12.3
Transferências constitucionais para os Municípios

	R\$ mil													
	Acre	Alagoas	Amapá	Amazonas	Bahia	Ceará	Distrito Federal	Espírito Santo	Goiás	Maranhão	Mato Grosso	Mato Grosso do Sul	Minas Gerais	Pará
Jan/98	5.670	33.380	5.197	17.080	124.685	73.222	3.157	21.396	46.283	68.017	27.035	23.334	153.536	58.880
Fev/98	5.193	30.102	4.677	15.556	113.057	66.488	2.878	19.327	39.978	61.809	22.793	18.604	141.847	53.743
Mar/98	4.415	26.047	4.029	13.327	97.564	57.789	2.447	16.481	34.685	56.135	19.116	16.019	123.190	45.342
Abr/98	5.511	31.866	5.088	16.652	115.597	70.369	3.053	29.917	42.897	61.259	23.764	19.783	153.112	50.557
Mai/98	4.996	29.080	4.931	16.015	105.628	64.461	2.766	28.918	38.525	56.441	20.896	17.034	139.384	46.162
Jun/98	4.880	20.377	3.198	11.504	77.404	46.943	1.932	13.136	26.890	43.808	16.439	12.206	99.828	38.044
Jul/98	5.172	21.589	3.483	12.270	80.707	48.659	2.055	14.063	30.107	44.242	17.837	14.502	108.227	39.496
Ago/98	6.784	28.346	4.449	15.645	103.554	64.163	2.695	18.186	37.528	65.210	20.100	16.784	137.646	48.563
Set/98	6.563	27.415	4.317	15.154	101.998	65.856	2.614	17.598	36.722	55.945	20.386	16.830	134.071	45.250
Out/98	5.580	23.263	3.729	13.012	88.155	54.906	2.225	15.098	31.362	52.309	17.187	14.716	116.147	39.479
Nov/98	6.001	25.062	3.932	13.944	88.599	55.312	2.388	16.161	33.586	45.296	18.264	15.422	123.401	38.511
Dez/98	7.257	31.036	6.813	14.013	113.520	60.937	2.403	17.153	35.594	54.943	31.430	27.777	127.290	44.666
Jan/99	7.895	34.094	5.398	18.448	120.700	73.168	3.137	23.173	44.443	60.578	25.148	21.703	166.126	53.354
Fev/99	8.065	35.748	5.695	17.910	123.394	74.682	3.213	25.528	45.418	59.473	25.572	22.115	170.888	55.019
Mar/99	8.307	38.250	5.653	20.195	153.504	86.381	3.298	27.253	46.363	83.067	26.022	22.147	174.519	72.138
Abr/99	7.480	32.929	5.776	17.491	123.569	73.243	2.977	25.061	41.686	63.593	23.138	23.138	158.495	56.902
Mai/99	8.094	35.000	5.747	18.861	132.542	78.731	3.224	26.820	45.122	66.998	31.753	20.458	170.852	59.940
Jun/99	5.355	23.129	3.857	12.785	83.056	51.000	2.126	19.177	29.824	39.500	18.819	13.466	117.065	37.996
Jul/99	5.332	23.033	4.627	12.747	109.924	54.695	2.120	42.985	29.909	66.003	27.987	13.088	117.471	56.429

Fonte: MF/STN e Diário Oficial da União.

1/ Inclui FPM, ITR, IOF ouro, MP n.º 1579, Fundef e valores relativos à desoneração do ICMS exportação (LC n.º 87/96 de 13.09.96).

Tabela 12.3
Transferências constitucionais para os Municípios

(continuação)

R\$ mil

	Paraíba	Paraná	Pernambuco	Piauí	Rio de Janeiro	Rio Grande do Norte	Rio Grande do Sul	Rondônia	Roraima	Santa Catarina	São Paulo	Sergipe	Tocantins	Total
Jan/98	42.837	93.744	66.824	35.596	47.877	31.977	87.597	11.315	3.131	47.223	155.629	19.347	20.331	1.324.302
Fev/98	39.044	83.890	60.853	32.247	44.753	29.031	125.241	10.165	2.860	42.798	136.040	17.397	18.169	1.238.540
Mar/98	33.583	74.416	52.345	28.172	33.182	24.874	76.384	8.768	2.437	37.079	117.555	15.001	15.689	1.036.070
Abr/98	40.964	90.023	64.210	33.504	40.518	30.879	88.264	10.852	3.033	47.075	145.515	18.566	19.407	1.262.237
Mai/98	37.387	82.182	58.956	31.121	37.170	28.187	80.148	9.906	2.768	43.121	130.796	16.986	17.670	1.151.634
Jun/98	26.185	60.467	43.399	22.479	29.198	19.740	56.848	6.935	1.933	31.496	91.632	11.904	12.357	831.164
Jul/98	27.801	65.446	46.075	23.168	30.755	20.938	61.082	7.555	2.090	33.725	99.992	12.617	13.467	887.119
Ago/98	36.503	80.926	58.533	30.148	38.485	27.496	75.330	9.676	2.704	42.831	127.443	16.567	17.221	1.133.517
Set/98	35.227	78.865	55.645	28.992	36.953	26.554	73.376	9.380	2.619	41.562	123.797	16.013	16.750	1.096.455
Out/98	29.899	69.900	47.362	24.807	32.341	22.553	64.544	7.967	2.217	36.212	106.274	13.620	14.226	949.092
Nov/98	32.228	73.572	50.628	25.904	34.329	24.302	67.513	8.562	2.384	38.422	113.555	14.649	15.300	987.229
Dez/98	32.330	76.332	52.418	28.994	34.437	24.386	70.391	8.704	2.615	38.977	119.881	14.716	15.607	1.094.622
Jan/99	42.965	101.386	67.519	34.538	42.885	32.199	86.014	11.455	3.062	49.509	190.003	19.410	20.320	1.358.630
Fev/99	43.922	96.107	69.524	35.286	43.777	32.910	87.771	11.700	3.134	50.647	163.792	19.829	20.788	1.351.907
Mar/99	48.004	97.509	74.160	40.520	49.988	33.784	94.646	12.013	3.214	51.515	181.315	20.350	21.255	1.495.368
Abr/99	41.752	88.544	65.013	34.190	46.392	30.561	85.823	10.830	2.904	46.889	164.542	18.408	19.202	1.310.528
Mai/99	44.147	95.262	71.801	36.919	49.299	33.082	92.336	11.732	3.147	50.509	175.885	19.923	20.784	1.408.970
Jun/99	29.153	66.858	46.647	23.409	26.390	21.846	64.541	7.753	2.081	34.579	124.286	13.166	13.728	931.594
Jul/99	29.612	66.641	46.329	29.256	31.020	21.764	68.630	7.747	2.073	35.177	327.235	13.121	13.717	1.258.672

Fonte: MF/STN e Diário Oficial da União.

1/ Inclui FPM, ITR, IOF ouro, MP n.º 1579, Fundef e valores relativos à desoneração do ICMS exportação (LC n.º 87/96 de 13.09.96).

Tabela 13.1**Programa de Incentivo à Redução da Participação do Setor Público Estadual na Atividade Bancária - PROES****Quadro Resumo****Julho - 1999**

Estado	Instituição financeira	Opção	Situação	R\$ mil Valor contratual
Acre	BANACRE	Extinção	Convocação AGE - Extinção	101.068
Alagoas	PRODUBAN	Extinção	Em Liquidação Extrajudicial	427.250
Amapá	BANAP	Extinção	Em Liquidação Extrajudicial	26.000
Amazonas	BEA	Federalização	Aprovado pelo Senado Federal	357.000
Bahia	BANEB	Privatização	Privatizado	924.432
	DESENBANCO	Agência de Fomento	Ajustes operacionais	428.568
Ceará	BEC	Privatização	Federalizado / Processo de Privatização	954.224
Distrito Federal	BRB	Não Optante		
Espírito Santo	BANESTES	Saneamento	Saneado	208.000
Goiás	BEG	Privatização	Federalizado / Processo de Privatização	418.868
Maranhão	BEM	Privatização	Providências legais	274.000
Mato Grosso	BEMAT	Extinção	Em Liquidação Extrajudicial	284.632
Minas Gerais	MINASCAIXA	Extinção	Em Liquidação Ordinária	1.420.000
	BEMGE	Privatização	Privatizado	1.561.000
	CREDIREAL	Privatização	Privatizado	346.336
	BDMG	Agência de Fomento	Ajustes operacionais	1.017.000
Pará	BANPARÁ	Saneamento	Saneado	97.500
Paraíba	PARAIBAN	Não Optante		
Paraná	BANESTADO	Privatização	Implantação PDV	3.850.000
Pernambuco	BANDEPE	Privatização	Privatizado	1.264.401
Piauí	BEP	Federalização	Em Análise pelo Senado Federal	112.491
Rio de Janeiro 1/	Bco. do Est. do Rio de Janeiro	Extinção	Em Liquidação Extrajudicial	3.879.683
	BANERJ	Privatização	Privatizado	
Rio Grande do Norte	BANDERN	Extinção	Em Liquidação Extrajudicial	99.293
Rio Grande do Sul	BANRISUL	Saneamento	Saneado	592.500
	CEE	Agência de Fomento		1.425.000
Rondônia	BERON	Extinção	Em Liquidação Ordinária	502.488
Roraima	BANER	Extinção	Extinto	33.000
Santa Catarina	BESC	Saneamento	Ajustes -fiscalização	109.291
	BADESC	Agência de Fomento	Autorização - DEORF	202.616
São Paulo 1/	BANESPA	Privatização	Federalizado / Processo de Privatização	24.395.867
	NCNB	Saneamento	Saneado	5.935.037
Sergipe	BANESE	Saneamento	Saneado	31.500
Total				51.279.045

Fonte: BACEN/DEDIP.

1/ Fora do âmbito do PROES.

Tabela 13.2**Programa de Incentivo à Redução da Participação do Setor Público Estadual na Atividade Bancária - PROES****Utilização dos recursos financiados (ou a serem financiados) pelo Tesouro Nacional - valores contratuais****Julho - 1999**

	Total	Capitalização	Passivo Atuarial	Aquisição de Ativos	Outras Obrigações	Constituição fundo	Invest.	Agência de Desenv.	R\$ mil
BANACRE (AC)	101.068	-	-	71.396	25.672	-	-	4.000	
PRODUBAN (AL)	427.250	-	-	423.250	-	-	-	4.000	
BANAPE (AP)	26.000	-	-	-	22.000	-	-	4.000	
BEA (AM)	357.000	28.500	-	253.500	-	35.000	-	40.000	
BANEB (BA)	924.432	371.432	-	553.000	-	-	-	-	
DESENBANCO (BA)	428.568	428.568	-	-	-	-	-	-	
BEC (CE)	954.224	144.034	-	635.190	-	175.000	-	-	
BANESTES (ES)	208.000	180.000	-	28.000	-	-	-	-	
BEG (GO)	418.868	200.480	-	178.388	-	40.000	-	-	
BEM (MA)	274.000	178.400	18.000	50.000	27.600	-	-	-	
BEMAT (MT)	284.632	-	-	280.632	-	-	-	4.000	
BDMG (MG)	1.017.000	140.000	-	-	877.000	-	-	-	
BEMGE (MG)	1.561.000	460.000	-	641.000	150.000	310.000	-	-	
MINAS CAIXA (MG)	1.420.000	-	-	-	1.420.000	-	-	-	
CREDIREAL (MG)	346.336	141.310	-	-	205.026	-	-	-	
BANPARÁ (PA)	97.500	97.500	-	-	-	-	-	-	
BANESTADO (PR)	3.850.000	2.550.000	-	1.200.000	-	-	-	100.000	
BANDEPE (PE)	1.264.401	939.862	-	304.539	-	-	-	20.000	
BEP (PI)	112.491	-	-	57.900	54.591	-	-	-	
BANDERN (RN)	99.293	-	-	53.601	41.692	-	-	4.000	
Bc. Est. do R.J. (RJ) 1/	3.879.683	-	-	-	3.879.683	-	-	-	
BANRISUL (RS)	592.500	512.500	-	-	-	50.000	30.000	-	
CEE (RS)	1.425.000	278.000	-	1.047.000	-	-	-	100.000	
BERON (RO)	502.488	-	-	386.874	111.614	-	-	4.000	
RONDONPOUP (RO)	-	-	-	-	-	-	-	-	
BANER (RR)	33.000	-	-	23.412	5.588	-	-	4.000	
BESC (SC)	109.291	50.000	-	59.291	-	-	-	-	
BADESC (SC)	202.616	65.211	-	-	89.403	-	-	48.002	
BANESPA (SP) 1/	24.395.867	-	-	24.395.867	-	-	-	-	
NCNB (SP) 1/	5.935.037	-	-	5.935.037	-	-	-	-	
BANESE (SE)	31.500	31.500	-	-	-	-	-	-	
Total	51.279.045	6.797.297	18.000	36.577.877	6.909.869	610.000	30.000	336.002	

Fonte: BACEN/DEDIP.

1/ Fora do âmbito do PROES.

Tabela 13.3

Programa de Incentivo à Redução da Participação do Setor Público Estadual na Atividade Bancária - PROES

Financiamento Efetivo do Tesouro Nacional

Julho - 1999

Unidade Federada	Data da Emissão	R\$ milhões
		Valor emitido
Acre	29.03.1999	131,1
Amapá		28,8
	29.12.1998	24,8
	24.02.1999	4,0
Bahia		1.599,2
	01.06.1998	166,1
	25.06.1998	1.433,1
Ceará	27.05.1999	984,7
Espírito Santo	25.11.1998	260,4
Goiás	27.05.1999	476,3
Maranhão		332,0
	15.12.1998	29,8
	13.01.1999	302,2
Mato Grosso	22.01.1999	193,1
Minas Gerais		4.798,2
	15.06.1998	309,2
	16.06.1998	616,1
	24.06.1998	2.280,4
	25.06.1998	188,1
	02.07.1998	329,5
	06.08.1998	172,1
19.08.1998	902,8	

Fonte: BACEN/DEDIP

Tabela 13.3**Programa de Incentivo à Redução da Participação do Setor Público Estadual na Atividade Bancária - PROES****Financiamento Efetivo do Tesouro Nacional****Julho - 1999**

(continuação)

Unidade Federada	Data da Emissão	R\$ milhões
		Valor emitido 1/
Pará	22.01.1999	127,4
Paraná		2.824,1
	05.03.1999	2.687,4
	16.06.1999	136,7
Pernambuco	27.08.1998	1.244,4
Rio Grande do Norte	18.03.1999	100,9
Rio Grande do Sul	10.12.1998	2.451,9
Rondônia	20.05.1998	549,2
Roraima	18.02.1999	40,0
Santa Catarina		266,3
	29.03.1999	197,8
	05.05.1999	68,5
São Paulo 1/		36.126,5
	23.12.1997	33.578,5
	24.12.1997	2.548,0
Sergipe	18.01.1999	41,0
Total		52.575,5

Fonte: BACEN/DEDIP

1/ Fora do âmbito do PROES.

Resoluções do Conselho Monetário Nacional

Nº	Publicação	Assunto
2.574	17.12.1998	Agência de Fomento – dispõe sobre a constituição e o funcionamento de agências de fomento.
2.562	05.11.1998	Contingenciamento do Crédito – amplia o artigo 4º da Resolução 2.461.
2.559	05.11.1998	Contingenciamento do Crédito – altera o artigo 5º da Resolução 2.461 e revoga a Resolução 2.538.
2.558	05.11.1998	Regulamentação da Resolução 78/98 – Institui o leilão eletrônico para a aquisição de títulos da dívida pública.
2.553	24.09.1998	Regulamentação da Resolução 78/98 – Institui o leilão eletrônico para as ofertas primárias de operação de ARO.
2.521	08.07.1998	Contingenciamento do Crédito – altera o art. 4º da Resolução 2.461 e inclui o art. 8º, vedando as inst. oficiais de contratarem oper. de crédito, exceto quando decorrentes de renegociações da dívida com a União ou do PROES.
2.515	29.06.1998	Crédito Externo – estabelece critérios para o credenciamento e autorização.
2.482	26.03.1998	Renegociação da Dívida dos Estados (Lei 9.496/97) – Define as condições para a troca de títulos de responsabilidade da União por títulos de emissão do Bacen.
2.461	2..12.1997	Contingenciamento do Crédito – redefine regras para o contingenciamento do crédito ao setor público e estabelece limites para realização de operações.
2.443	14.11.1997	Contingenciamento do Crédito – Limita as operações de ARO aos saldos especificados.
2.405	25.06.1997	Contingenciamento do Crédito – Dispõe sobre aplicação de recursos na aquisição de certificados representativos de contratos mercantis de compra e venda a termo de energia elétrica.
2.391	22.05.1997	Emissão de valores mobiliários representativos de dívida de entidades controladas direta ou indiretamente pelo setor público – Determina que em caso dessas emissões terem garantias ou acarretarem comprometimento futuro de recursos orçamentários da administração direta do setor público, o Bacen deverá ser ouvido quanto ao atendimentos as disposições das Resoluções do Senado Federal.
2.327	30.10.1996	Contingenciamento do Crédito – Veda as instituições do SFN de comprarem de forma definitiva ou com compromisso de revenda títulos estaduais e municipais emitidos a partir da data de sua publicação.

Normativos do Banco Central do Brasil

Nº	Publicação	Assunto
Circulares		
2.844	07.10.1998	Regulamentação da Resolução 78/98 – divulga instruções para a realização de leilões de taxa de juros de operações de crédito por ARO.
2.828	16.07.1998	Contingenciamento do Crédito – estabelece que as operações de crédito cursadas ao amparo da Circular 2.677 devem obedecer os critérios fixados pela Resolução 2.515.
2.826	29.06.1998	Crédito Externo – regulamenta a Resolução 2.515 e da nova redação ao art. 4º da Circular 2.384.
2.775	05.09.1997	CADIP – inclui o § 5º no art. 1º da Circular 2.367.
2.673	20.03.1996	CADIP – altera prazos previstos na Circular 2.544 para os registros de operações no CADIP.
2.367	23.09.1993	CADIP – institui e regulamenta o Sistema de Registro de Operações de Crédito com o Setor Público.
Comunicados		
6.749	18.05.1999	Apresenta a metodologia de cálculo do Resultado Primário e da Receita Líquida Real, nos termos do disposto na Resolução 78/98.
6.748	18.05.1999	Esclarece a documentação necessária à instrução de processos relativos às operações de crédito por antecipação de receita orçamentária e por dívida fundada, nos termos do disposto na Resolução 78/98.
6.656	19.03.1999	Renegociação das Dívidas Municipais – bloqueia a inclusão e alteração de informações para o mês de janeiro/99.
6.453	06.11.1998	CADIP – dispõe sobre a inscrição de operações de crédito na condição de “pagamento suspenso” do CADIP.
6.409	07.10.1998	Regulamentação da Resolução 78/98 - divulga instruções para a realização de leilões de taxa de juros de operações de crédito por ARO.
6.208	08.06.1998	Contingenciamento do Crédito – cálculo do limite das instituições financeiras para contratação de operações ARO.

Normativos Publicados por Outros Órgãos do Executivo Federal ou pelo Congresso Nacional

Nº	Publicação	Assunto
Poder Executivo		
M.P. 1.891-6	29.07.1999	Renegociação das Dívidas dos Municípios – estabelece critérios para a consolidação, a assunção e o refinanciamento, pela União, da dívida pública mobiliária e outras que especifica, de responsabilidade dos Municípios.
M.P. 1.900-40	29.07.1999	PROES – estabelece mecanismos objetivando incentivar a redução da presença do setor público estadual na atividade financeira bancária, dispõe sobre a privatização de instituições financeiras, e dá outras providências.
M.P. 1.843-6	27.07.1999	“Assunção” de Dívida Externa – autoriza a União a adquirir ou pagar obrigações de pessoas jurídicas de direito público interno, relativas a operações financeiras externas.
M.P. 1.913-5	29.07.1999	Reestruturação e Ajuste Fiscal dos Estados - institui medidas adicionais
Lei 9.496/97	11.09.1997	Renegociação das Dívidas dos Estados – estabelece critérios para a consolidação, a assunção e o refinanciamento, pela União, da dívida pública mobiliária e outras que especifica, de responsabilidade dos Estados e do Distrito Federal.
Lei 8.727	05.11.1993	Renegociação da Dívida dos Estados e Municípios – estabelece diretrizes para a consolidação e o reescalonamento, pela União, de dívidas internas das administrações direta e indireta dos Estados, do Distrito Federal e dos Municípios, e dá outras providências.
Lei 7.976	27.12.1989	Renegociação da Dívida Externa dos Estados e Municípios – dispõe sobre o refinanciamento pela União da dívida externa de responsabilidade dos Estados, do Distrito Federal e dos Municípios, inclusive suas entidades da Administração Indireta, e dá outras providências.
Decreto 2.973	26.02.1999	Renegociação das Dívidas dos Municípios – define os critérios e as condições para a assunção, pela União, das obrigações dos Municípios, e dá outras providências.
Senado Federal		
Res. 28/99	01.07.1999	Endividamento do Setor Público - Revoga o § 3º-B do art. 12 da Resolução 78/98.
Res. 22/99	25.06.1999	Endividamento do Setor Público - Autoriza o refinanciamento junto à União os precatórios emitidos após 13.12.1995.
Res. 19/99	16.06.1999	Endividamento do Setor Público - Altera do inciso IV do art. 2º da Resolução 78/98.
Res. 108/98	16.12.1998	Endividamento do Setor Público - concede, excepcionalmente, autorização global aos Estados para contratar operação de crédito junto ao Governo Federal, destinada a compensar perdas de receita decorrentes das implantações do FUNDEF.
Res. 93/98	08.12.1998	Endividamento do Setor Público – altera a Resolução 78/98, do próprio Senado Federal, incluindo os artigos 45-A, 45-B e 45-C.
Res. 78/98	01.07.1998	Endividamento do Setor Público – dispõe sobre as operações de crédito interno e externo dos Estados, do DF, dos Municípios e de suas autarquias e fundações, inclusive concessão de garantias, seus limites e condições de autorização, e dá outras providências.